



## RFR

### 货架系统



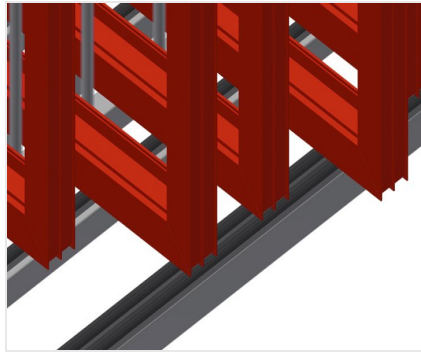
用于存放框架元件的货架。钢制结构、坚固稳定。用于存放框架的货架。每一个元件都可直接取用。专门为集成于装配生产线而设计。可从两侧取料。地板支承面配备塑料滑条。带保护软管的隔架分隔杆。带滚轮的存放面、装卸简便。

RFR 10/01 – RFR 10/02: 带滚轮的存放面、装卸简便。



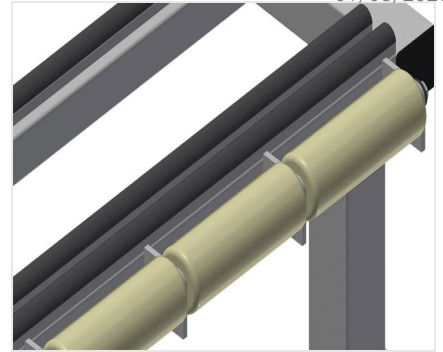
### 隔层

所有的支承面均带有防滑PVC涂层，由此可在存放时避免表面发生损坏。



### 支承面

下部支承面带塑料滑条，保护型材避免损坏



### 滚轮 RFR 10/01 / RFR 10/02

每个隔层均配备有方便装卸重型和大型元件的滚轮。



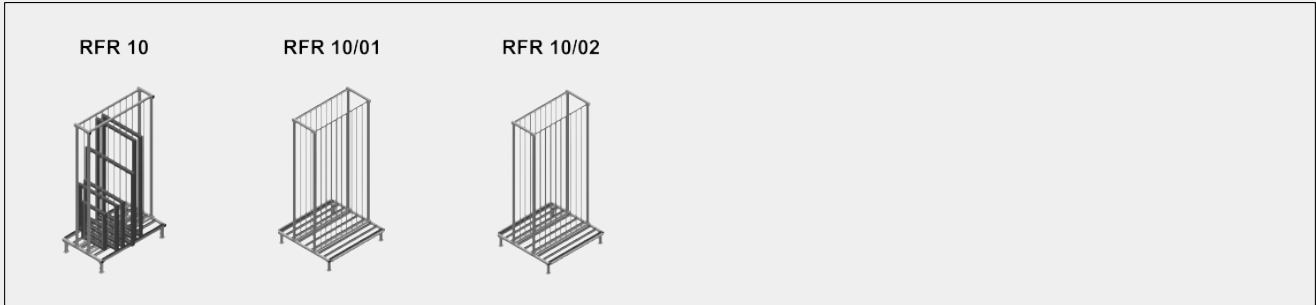
### 转向滚轮 RFR 10

两个带制动机构的转向滚轮，两个固定滚轮，由此可自由移动，滚轮直径125 mm





### 型号



### 尺寸与重量

RFR 10 / RFR 10/01 / RFR 10/02

长度 (mm)	<input type="radio"/>
宽度 (mm)	<input type="radio"/>
高度 (mm)	<input type="radio"/>
重量 (Kg)	<input type="radio"/>

### 储存能力

RFR 10 / RFR 10/01 / RFR 10/02

隔仓	<input type="radio"/>
隔仓宽度 (mm)	<input type="radio"/>
隔仓高度 (mm)	<input type="radio"/>
装载能力 (kg)	<input type="radio"/>

### 特性

带边条的地板支架	<input checked="" type="radio"/>
覆盖保护管的隔板	<input checked="" type="radio"/>
RFR 10	
辊筒和手柄	<input type="radio"/>
RFR 10/01 / RFR 10/02	
带辊筒支撑台面	<input checked="" type="radio"/>

包括 ● 可用 ○