



PHW

型材运送车

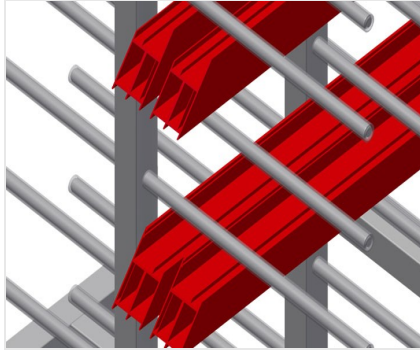


型材运送车用于型材的水平存放和运输。钢制结构、坚固稳定。专为水平摆放型材而设计的运输推车。带双面型材存放架的型材运送车。每个支架带有十二个存放架。四个转向滚轮、两个带刹车。



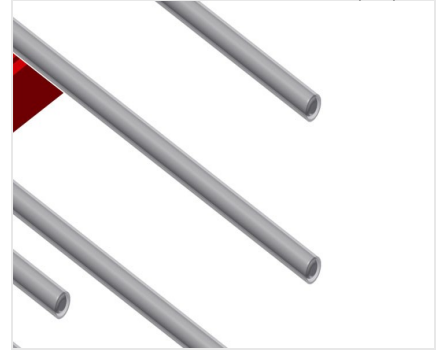
转向滚轮

四个转向滚轮，两个带刹车，实现高机动性并保证轻松、安全的操作



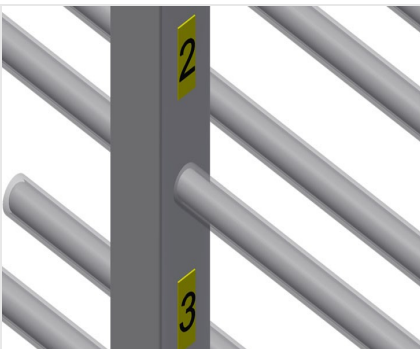
支撑悬臂

隔层宽度：120 mm，隔层深度：450 mm，装卸简便，由于存放系统井然有序，因此可快速存取



塑料保护装置

所有的支承面均带有防滑PVC涂层，由此可在存放时避免表面发生损坏。



的数字标签1-24

隔层编号





型号



尺寸与重量

PHW 1600 / PHW 2000

长度 (mm)	<input type="radio"/>
宽度 (mm)	<input type="radio"/>
高度 (mm)	<input type="radio"/>
重量 (Kg)	<input type="radio"/>

储存能力

隔层	<input type="radio"/>
内侧宽度 (mm)	<input type="radio"/>
隔仓宽度 (mm)	<input type="radio"/>
装载能力 (kg)	<input type="radio"/>

特性

塑料保护装置	<input type="radio"/>
标号标签	<input type="radio"/>
旋转脚轮	<input type="radio"/>
带锁扣的旋转脚轮	<input type="radio"/>
旋转轮直径 (mm)	<input type="radio"/>

包括 ● 可用 ○