



KW

成品推车



用于窗户构件厂内运输的成品推车。钢制结构、坚固稳定。型材支撑座覆以橡胶层。四个转向滚轮、两个带刹车。

KW 2: 起重机运输钩。四个用于吊车运输的卡钩。四个捆扎带支架。转向滚轮可取下、由此确保了成品推车在载重卡车上的稳定性。

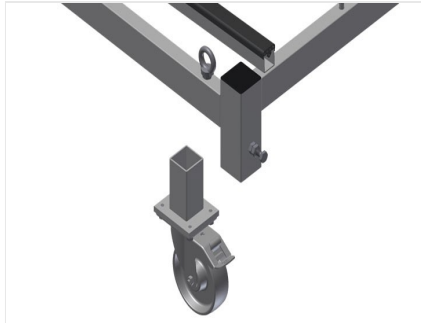
KW 3: 在空载状态下可推至一起、因此需要较小的空间。

KW 4: 起重机运输钩。四个用于吊车运输的卡钩。四个捆扎带支架。转向滚轮可取下、由此确保了成品推车在地面上的稳定性。



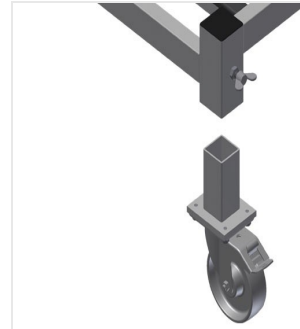
转向滚轮 KW 1 / KW 3

四个转向滚轮，两个带刹车，实现高机动性并保证轻松、安全的操作



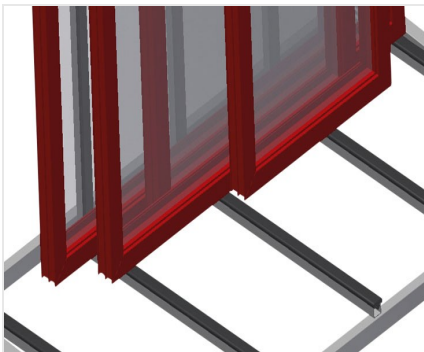
可拆卸转向滚轮 KW 2

转向滚轮可取下，由此确保了成品推车在载重卡车上的稳定性。四个转向滚轮，两个带刹车，实现高机动性并保证轻松、安全的操作



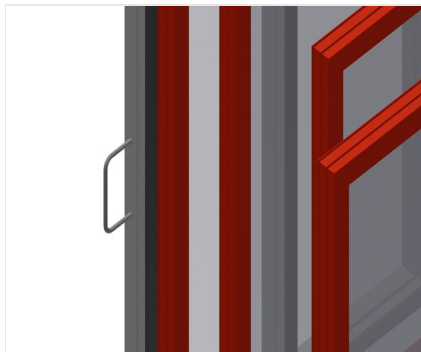
可拆卸转向滚轮 KW 4

转向滚轮可取下，由此确保了成品推车在地面上的稳定性。四个转向滚轮，两个带刹车，实现高机动性并保证轻松、安全的操作



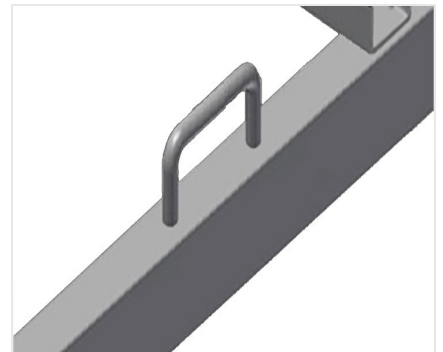
带橡胶型材的存放架

带橡胶型材的支承面，保护型材避免损坏



运输架 KW 1 / KW 3

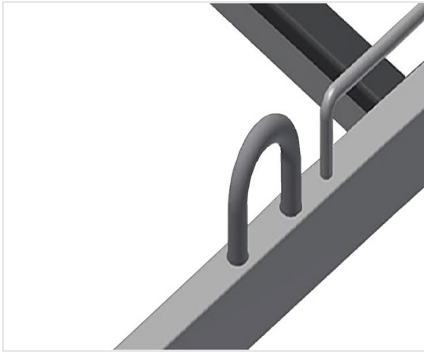
两侧用于移动的运输架



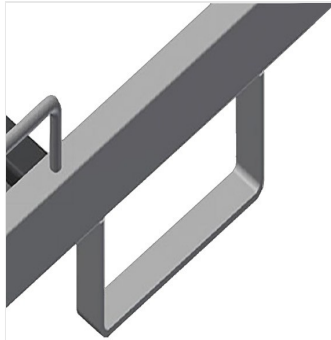
捆扎带支架 KW 2 / KW 4

带有四个捆扎带支架

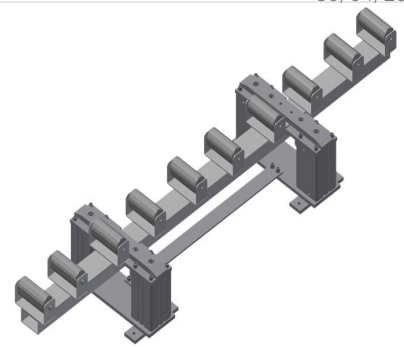




起重机吊钩 KW 2 / KW 4
带有四个起重机吊钩



叉车支架 KW 2 / KW 4
带有四个叉车支架

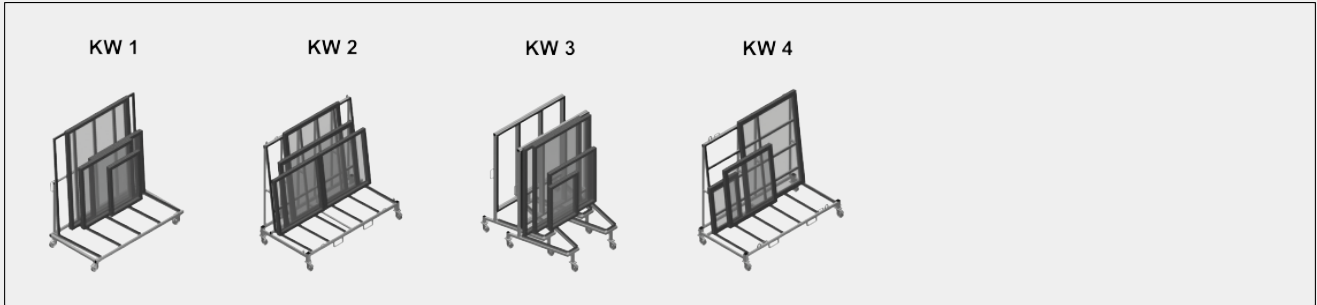


升降输送机 KW 4
用于将重量较大的窗户移送至输送小车KW 4上的升降输送机HBR 1600





型号



尺寸与重量

KW 1 / KW 2 / KW 3 / KW 4

长度 (mm)	<input type="text"/>
宽度 (mm)	<input type="text"/>
高度 (mm)	<input type="text"/>
重量 (Kg)	<input type="text"/>

储存能力

KW 1 / KW 2 / KW 3 / KW 4

装载能力 (kg)	<input type="text"/>
KW 2	
有效宽度 (mm)	<input type="text"/>
支撑高度 (mm)	<input type="text"/>



特性

KW 2 / KW 4

- 带升降架的运输支架
- 吊车运输挂钩
- 固定皮带的连接点

KW 2

- 也可用于外部运输的手推车
- 将手推车安放在卡车上时，可以将轮子卸下。

KW 3

- 未装载时可水平堆放

KW 4

- 用于运输重型窗户的提升站

KW 1 / KW 2 / KW 3 / KW 4

- 旋转轮直径 (mm)
- 旋转脚轮
- 带锁扣的旋转脚轮

包括 ● 可用 ○