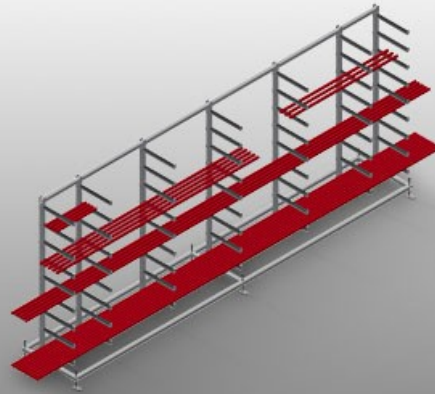




GLR

货架系统

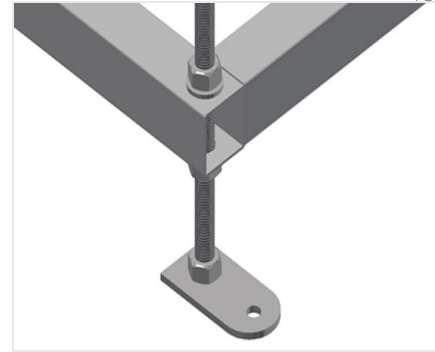


钢制结构，坚固稳定。用于水平存放铝合金和塑料玻璃压条的玻璃压条料架。是玻璃压条仓储和分类存放的理想之选（例如：在玻璃压条切割机上）。在整个货架长度上总共设计有七个支撑悬臂。四个中心支撑悬臂均可调节。九个支撑悬臂可自由调节，由此支撑臂之间的间距可随意变化。带有橡胶涂层的支撑臂。由于存放系统井然有序，因此可快速存取。



支撑悬臂

带有橡胶涂层的支撑悬臂。中心支架可调节。支撑悬臂可自由调节，由此支撑臂之间的间距可随意变化。



关节支脚

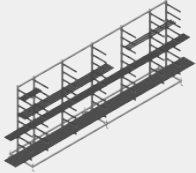
通过调节支脚调节作业高度





型号

GLR 5000



尺寸与重量

长度 (mm)	<input type="radio"/>
宽度 (mm)	<input type="radio"/>
高度 (mm)	<input type="radio"/>
重量 (Kg)	<input type="radio"/>

储存能力

隔层	<input type="radio"/>
可调节的中央支架	<input type="radio"/>
隔仓深度 (mm)	<input type="radio"/>
内侧宽度 (mm)	<input type="radio"/>
装载能力 (kg)	<input type="radio"/>

包括 ● 可用 ○