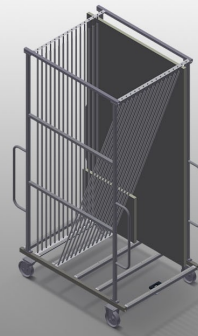




GFW15

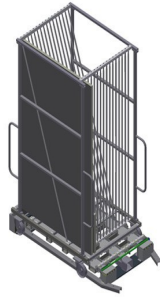
玻璃隔板/玻璃压条推车



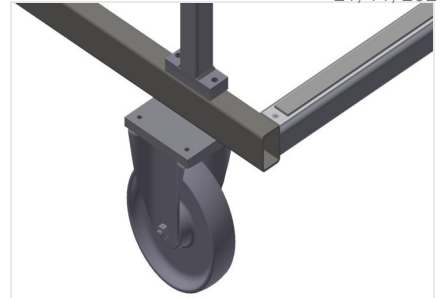
- 钢制结构，坚固稳定
- 对玻璃实施分类的理想工具
- 用于玻璃板的厂内运输
- 可容纳15片玻璃的隔架
- 可从两侧取料
- 玻璃支承面带橡胶型材
- 带塑料保护的隔架
- 两侧用于移动的运输架
- 两个转向滚轮和两个固定滚轮



玻璃运输车GFW 15 +
玻璃升降工位GHS 15



玻璃运输车GFW 15 +
玻璃升降工位GHS 15



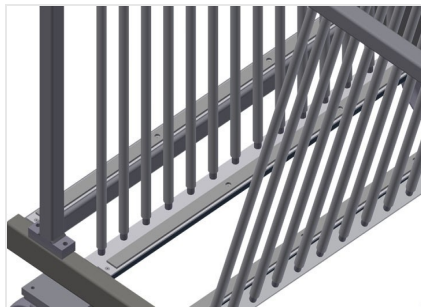
整套转向滚轮

两个转向滚轮和两个固定滚轮，因此可自由移动。脚轮直径200 mm



带塑料保护的隔架

所有的支承面均带有防滑PVC涂层，由此可在存放时避免玻璃发生损坏。



支承面

下部支承面配备橡胶型材，保护玻璃板，避免损坏





GFW 15 / □□□□□□□□

- □1,810 mm
- □1,300 mm
- □3,020 mm
- 15□□
- □□□44 mm
- □□□2,600 mm
- □255 kg
- □□750 kg
- □□□200 mm

