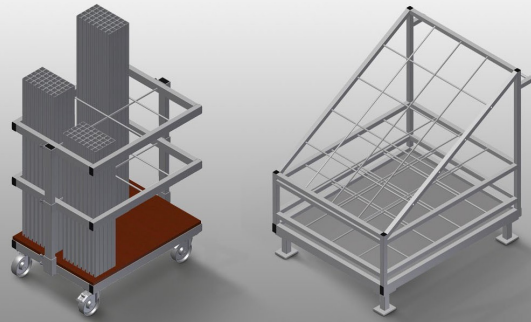




## AW

### 补强钢筋推车



用于对切割完毕的加强型材进行分类存放和运输的推车。钢制结构、坚固稳定。以垂直式放置和运输钢型材。体积小巧。长度固定、型材存放状况清晰可见

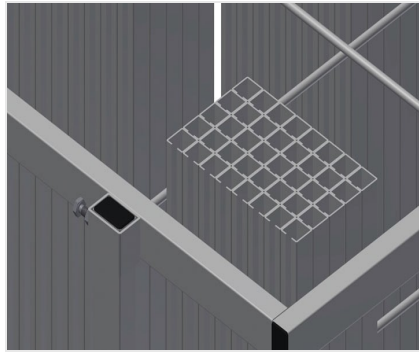
AW 800: 四个转向滚轮、两个带刹车。

AW 1100: 可通过叉车运输。



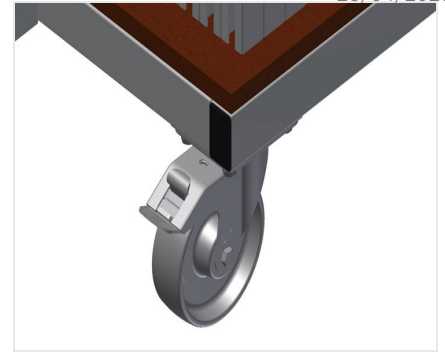
### 隔层 AW 800

六个隔层，存放空间大小190 x 265 mm



### 格子框架 AW 800

两个格子框架，高度可调



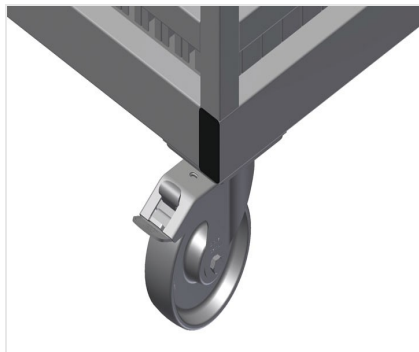
### 转向滚轮 AW 800

四个转向滚轮，两个带刹车，实现高机动性并保证轻松、安全的操作



### 隔层 AW 1100

20个隔层，存放空间大小200 x 200 mm



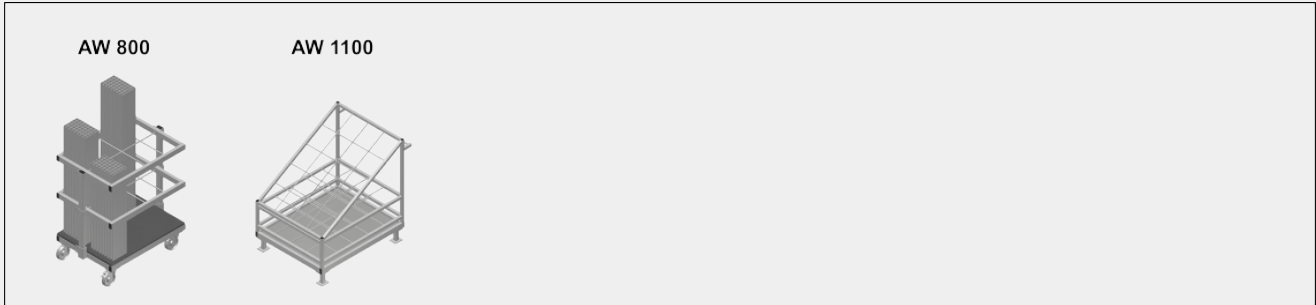
### 整套转向滚轮 AW 1100

两个带制动机构的转向滚轮，两个固定滚轮，由此可自由移动，滚轮直径125 mm





### 型号



### 尺寸与重量

AW 800 / AW 1100

长度 (mm)	<input type="radio"/>
宽度 (mm)	<input type="radio"/>
高度 (mm)	<input type="radio"/>
重量 (Kg)	<input type="radio"/>

### 储存能力

AW 800 / AW 1100

隔仓	<input type="radio"/>
装载能力 (kg)	<input type="radio"/>

### 特性

AW 800

旋转脚轮	<input type="radio"/>
带锁扣的旋转脚轮	<input type="radio"/>
旋转轮直径 (mm)	<input type="radio"/>

AW 1100

在滑动元件上 (两个带锁扣的旋转脚轮和两个固定脚轮 - 旋转脚轮直径 125 mm)	<input type="radio"/>
--	-----------------------

包括 ● 可用 ○