

360°

СПИСАНИЕ НА ELUMATEC AG | ИЗДАНИЕ 10 | 1-2020



ЦЕНТРАЛЕН ЕЛЕМЕНТ | БЕЛГИЙСКИЯТ ПАЗАРЕН ЛИДЕР RENSON
ЩЕ ИЗГРАДИ ФАБРИКА НА БЪДЕЩЕТО ОКОЛО НАШИЯ SBZ 628.

УВОДНА СТАТИЯ



Франк Р. Келер
Директор на elumatec AG

Скъпи клиенти, бизнес партньори и приятели на групата elumatec,

не преставаме да се възхищаваме на иновативната сила, с която нашите клиенти достигат предни пазарни позиции. Особено сме щастливи, когато elumatec има сериозен принос за този успех. В главната ни статия е представен изключителен пример за това: За белгийската семейна фирма Renson нашият център за обработка на профили SBZ 628 ще бъде централен елемент в нейното ново, водещо производство.

Важна роля за този успех изиграха нашите решения с марка elusoft за автоматична обработка и ефикасни оперативни процеси. В това издание сме поставили особен акцент върху работилницата ни за софтуер и сме демонстрирали друг пример от практиката: Във фирмата за обработка на метал PFEIFFER във Фритлинген цели три центъра за обработка на профили SBZ 151 осигуряват възможно най-голяма гъвкавост. Освен това ще ви дадем възможност да хвърлите поглед в процеса по разработка на инструменти за elumatec, както и в предстоящото изложение Fensterbau Frontale 2020.

Освен това нашето списание е щастливо да ви представи преработения си дизайн, с който искаме да подчертаем принадлежността си към група Voilàr. Както забелязвате, в elumatec има сериозно раздвижване. Повече за това ще научите от интервюто, което ми взеха от редакцията. Желая ви много приятни моменти с настоящето издание!

Ваш Франк Р. Келер

04 ТЕМА НА БРОЯ

Фабрика на бъдещето
Обработващият център за профили SBZ 628 на elumatec е в сърцето на новото производство на водещото белгийско дружество Renson.

13 ПАЗАРИ

Да обиколиш света
През 2019 г. участвахме на изложения във Франция, Китай, Дубай, Канада и САЩ,

18 ЗАД КУЛИСИТЕ

В духа на основателите с пулса на бъдещето
Дъщерното дружество на elumatec elusoft свързва нашето ноу-хау в сферата на машиностроенето с възможностите на дигиталния свят.

08 ИНТЕРВЮ

„Ние сме и оставаме номер 1“
Новият председател на управителния съвет Франк Р. Келер прави междинна равнометка в своето интервю.

14 ИЗЛОЖЕНИЯ

XXL участие на изложението
През 2020 г. SBZ 628 XXL ще бъде една от звездите на изложението Fensterbau Frontale – представяме ви всички акценти.

20

Импресум

10 ИСТОРИИ НА УСПЕХА

Трио за гъвкаво производство
Швабското дружество PFEIFFER Metalltechnologie експлоатира цели три SBZ 151.

16 СЪВЕТИ И ТРИКОВЕ

Да опишаш зъбците на триона
Подходящият инструмент спестява усилия и време: Ще станем свидетели на създаването на един прототип.

СЪДЪРЖАНИЕ



50 000 квадратни метра производствена площ

Как се затваря пропастта между иновациите и производството: Белгийското дружество Renson – лидер на пазара в сферата на висококачествените покрития за тераси – навлиза в бъдещето с нова фабрика. В сърцето на производството им ще бъде поставен нашия обработващ център за профили SBZ 628. ► СТР. 4–7





ФАБРИКА НА БЪДЕЩЕТО

Обработващият център за профили SBZ 628 XL на elumatec е в сърцето на новото производство на водещото белгийско дружество Renson.

В сферата на навесите за тераси и автомобили, фасадните и градински елементи белгийската семейна фирма Renson няма защо да се плаши от конкуренцията. За да продължи това да бъде факт на десет километра от централното им седалище е запланирано изграждането на изцяло нов производствен обект. Решаваща роля за това ще изиграе обработващият център за профили SBZ 628 XL. „С помощта на elumatec ще затворим пропастта между иновациите и производството,“ каза Пиер Балкен, който отговаря за дигитализацията на новата фабрика на Renson.

През месец септември 2020 г. в индустриална зона „De Prijkels“ в Круизем, която се намира по протежението на магистрала E17 се очаква да заработи фабриката на бъдещето. Както и централата на Renson, и тя се намира във Варегем, в белгийската провинция Западна Фландрия. Варегем е известен и извън границите на региона си със своя хиподрум, на който всяка година се провежда състезанието по бягане с препятствия „Koerse Waregem“. За избягването на препятствията при строежа на новия Outdoor Experience Center – фабриката на бъдещето – отговаря Пиер Балкен. Планира се изграждането на триетажна сграда върху зелената поляна с общо 50000 квадратни метра производствена площ.

Но това съвсем не е всичко. В рамките на проекта се предвижда и изграждането на нова IT инфраструктура, както и поставянето на нови машини. Пиер Балкен описва нуждата от действие така: „Renson е много иновативно дружество що се отнася до продуктите. Що се отнася до производството обаче, имаме нужда да наваксаме, за да съкратим още повече времето до пускането им на пазара.“ Поради тази причина Renson се прехвърля на модерната комуникационна архитектура на SAP S/4HANA,

SAP EWM със самоизграждаща се, потребителска MES система (Manufacturing Execution System) на базата на платформата SAP Mii (+ PCo). „Машините трябва да могат да се интегрират в тези нови процеси“, казва Пиер Балкен: „Това означава, че следва да могат да въведат автоматизация, свързаност и прозрачност в производството.“

Три SBZ 628 за ефикасна обработка на профили

Докато търсели машини за новото производство, от екипа на Renson ги открили в elumatec. До 2023 г. във Варегем три еднакви SBZ 628 трябва да гарантират ефикасната обработка на профили Първият SBZ вече е на мястото си в централата на Renson. Монтажът завърши в рамките на седмица. Сега SBZ 628 се подготвя за експлоатация. Защо Renson решиха да вземат машината на elumatec? Нека разгледаме актуалното им производство: Renson работи с класически циркуляри и фрези. Поради това производствения процес има множество стъпки. Първо се реже, след това заготовката отива във фрезата, след което продължава към системата за лакиране. „Това е сложен процес, затова в новия завод ще се работи по групи профили. SBZ 628 ни позволява с еднократно кон-

Фирменото седалище на Renson във Варегем: Традиционното предприятие има годишен оборот от над 220 милиона Евро.



Creating healthy spaces

Повече за фирма Renson:
www.renson-outdoor.com





Renson представя революционни концепции за комфортен климат както вътре, така и вън, на място, а в бъдеще и в новия Outdoor Experience Center. Целта е да предложим на клиентите индивидуален цялостен пакет, в т.ч. в сътрудничество с други доставчици.

фигуриране да обработим едновременно четири до шест такива групи и това беше решаващо за нас“, обяснява Пиер Балкен.

Renson изработва индивидуални продукти, поради което е още по-важно машините да бъдат в постоянна експлоатация. SBZ 628 ще бъде свързан със SAP инфраструктурата на Renson с помощта на софтуерната програма eluCad на elusoft. Освен това ще се ползва eluCloud – новият софтуерен пакет за мониторинг и анализ на машинните данни. „Нашата цел е да можем да регистрираме данните в реално време и да ги прехвърляме в системата посредством Real Time API“, обяснява Шефан Хустер. Ръководителят на отдела за разработване на софтуер в elusoft подпомага екипа на Renson да конфигурира SBZ 628 по възможно най-оптималния начин с оглед на специфичните им изисквания. Започва се с анализ на местата за разрез и завършва с изцяло автоматизирана обработка на елементите в текущото производство. За тази цел eluCloud анализира съответните параметри, като например статуса на машината и износването. Колко време е необходимо на SBZ 628, да завърши дадена поръчка? Отговорът дава eluCloud. С помощта на анализи на статуса софтуерът разкрива потенциала за оптимизиране на производството.

Дигитализация с eluCad и eluCloud

В новия завод тя трябва да бъде автоматизирана до възможно най-голяма степен. „За Renson е особено важно да включи в експлоатация технологичния лидер SBZ 628“, казва Пиер Балкен, „защото всички системи се изработват като отделни части.“ Така например модел „Samargue“ – навесът за тераси с въртящи се ламели – предлага над 300 опции, между които клиентите да избират. Въз основа на конфигурацията му в бъдеще ще се създава 3D модел. Когато клиентът възложи поръчката, 3D данните за отделните части ще бъдат изпращани за производство. С помощта на тези данни през eluCad е възможна цялостнаавтоматизация на обработването. Като се прибавят и възможностите на eluCloud и на SAP средата, които освен всичко друго могат да

SBZ 628 на фокус: Обработващият център за профили поема множество работни стъпки и по този начин попада в сърцето на новия Outdoor Experience Center (вж. снимката долу).

определят разходите за материали и контролират търговския процес, картината на една свързана и в огромна степен автоматизирана фабрика на бъдещето става все по-ясна.

Докато взимаме интервюто, екипът на Renson все още се обучаваше и тестваше нови профили на SBZ 628. През месец юни 2020 г. в новата сграда се очаква да бъде внедрен втория център, заяви Пиер Балкен, „като точно копие на първата машина“. Това цели да гарантира безпроблемното прехвърляне, тъй като и двете машини ще бъдат експлоатирани с абсолютно еднаква конфигурация. Когато през месец септември 2020 г. бъде даден старт на новото производство, това съвсем няма да е краят на сътрудничеството между Renson и elumatec. „Ние се стремим към дългосрочно партньорство“, заяви Пиер Балкен. Свързването на машините в една мрежа би отворило нови възможности също и що се отнася до Интернет на нещата и Индустрия 4.0. Поради това Пиер Балкен е сигурен: „Ние ще откриваме бъдещето заедно с elumatec.“ ■

„Ние ще откриваме бъдещето заедно с elumatec.“

СЪЗДАВАМЕ ЗДРАВΟΣЛОВНИ ПРОСТРАНСТВА

Сенници, интегрирани във фасадата, интелигентна вентилация, интелигентни жилища: Белгийската семейна фирма Renson се е превърнала във определящ тенденциите играч, който реализира целта си „Създаваме здравословни пространства“ в над 80 държави с помощта на индивидуални решения в областта на вентилацията, слънцезащитата и прекарването на времето навън („Outdoor Living“). Основаното през 1909 г. дружество е символ на дизайн от най-висок клас и иновации. 10 процента от служителите се занимават с развойна дейност.

Със своите продукти бързо разрастващата се група Renson, която има общо 1200 служители, предоставя здравословни решения за жилищата ви с гарантирано висок комфорт, от стаиния въздух през температурата до прекарването на време в откритите пространства. Продуктовото портфолио на Renson обхваща вентилационни системи, текстилна слънцезащита и алуминиеви навеси, навеси за тераси, навеси за автомобили, фасадни облицовки и градински елементи.

„НИЕ СМЕ И ОСТАВАМЕ НОМЕР ЕДНО“

Интервю с Франк Р. Келер, председател на Управителния съвет на elumatec AG

От юни 2019 г. Франк Р. Келер е председател на управителния съвет на elumatec AG. В настоящото обзорно интервю мениджърът прави своята първа междинна равностметка за продуктите, процесите и проектите. Завършилият технически чертожник с висше образование в сферата на електротехниката придобива голям опит в различни ръководни функции от най-високо ниво в страната и чужбина. В elumatec се стреми към реални подобрения. За целта той гледа само напред: „Ние трябва да изискваме да бъдем номер едно на пазара както днес, така и за в бъдеще.“



Г-н Келер, във въвеждащото си слово окачествихте elumatec като силна марка с огромно бъдеще. Каква е Вашата стратегия да гарантирате това бъдеще?

elumatec наистина е успяла да си спечели уникална позиция на пазара. Ние се радваме на голямо доверие от страна на клиентите въз основа на нашата история, както и заради личните ни взаимоотношения с тях. Когато говоря с клиенти, винаги ми прави впечатление, че те се идентифицират с нашите

продукти и имат емоционална връзка с тях. Те са нашите партньори. Ние трябва да се възползваме от това предимство всеки път, когато гарантираме бъдещето на elumatec.

Да гарантираме бъдещето звучи като да са предвидени всеобхватни програми.

Да, и тези програми за нас всъщност представляват непрекъснат процес. Но въпреки това този път сме

се захванали много активно с това. Това ще доведе до укрепване на позициите на elumatec във всички сфери през следващите години. В продуктите, във вътрешните процеси и в начина, по който биваме възприемани по света. Като начало пратихме производството си на фитнес. Ще опростим и ускорим работните процеси. Така до края на 2020 г. ще сме направили голям прогрес в посока ефективност и качество. Заедно с това разбира се продължаваме да работим по продуктите си и по-точно във всички сегменти, за да продължим да водим в сферата на

иновациите. Освен това сме на прага на осъществяването на революционен софтуерен проект: Група Voilàr ще въведе SAP HANA – система, с която ще можем да подсилим бизнес процесите си по оптимален начин. Въвеждането ѝ в elumatec ще започне през 2020 г. Като цяло считам,

че технологичното развитие и дигитализацията са шанс да се открийм от конкуренцията. И съм доста оптимистичен: Ще успеем, като продължаваме да превръщаме промените в дружеството в своя програма.

Това необходимо ли е изобщо? elumatec все пак е световен пазарен лидер в множество сфери.

Като гледам нашата серия б, ние произвеждаме машини от най-висок световен клас. Предоставяме високо качество, което има своята цена. Тази цена е оправдана с оглед на цялостния пакет: Топ продукти, обслужване на най-високо ниво, бърза доставка на резервни части и дигитална добавена стойност от софтуера. Това може да се поддържа, само ако продължаваме да се приспособяваме посредством подобрение, които дават на клиентите ни истинска добавена стойност.

Като споменахте софтуера, каква е ролята на elusoft в стратегията за бъдещето?

Решаваща, особено ако я погледнем заедно с разработчиците на софтуер в elumatec. Благодарение на elusoft и на софтуерния продукт eluCad имаме много добра позиция в дигиталната сфера. А новият

„Гледам на себе си като на член от екипа.“

elumatec помага на клиентите да измерват и управляват ефективността на своите машини от elumatec още от първия ден.

Продуктовата група eluCloud дава в ръцете на клиентите ни много силен инструмент. Клиентите искат поръчките бързо да влизат за производство, да могат да бъдат изчислявани с точност и да се спазват крайните срокове. eluCloud дава възможност за бързо разпознаване на разминаванията с желания производствен процес и помага за структурирано отстраняване и анали на грешките. Ние ще заявим това си предимство още по ясно на пазара.

Как според Вас ще бъде позициониран elumatec на международния пазар?

И тук погледът ни е отпратен в бъдещето. elumatec и сега генерира 80 процента от оборота си в чужбина. С това е положена основата за успешен бизнес. Освен това имаме и планове за разширяване: През 2020 г. ще изградим ново дружество в Испания. Допълнително ни предстои и пилотен проект в Мексико, в рамките на който ще изградим зона за споделени услуги заедно с Voilàr. Целта е да създадем взаимодействие в рамките на групата. Защото по този начин ще станем значително по-ефективни.

Твърди се, че elumatec е подсилена с Вас в ролята на новия председател.

Гледам на себе си като на член от екипа. Моята задача е да осигуря най-добрите условия за нашите служители, които ежедневно гарантират напредъка на elumatec със своите страсти и хъс. За да можем да сме наясно с личната си отговорност, общата ни работа да ни носи удоволствие и по този начин да изумяваме клиентите. Пътувал съм много в рамките на трудовия си стаж и прекарах дълго време в чужбина. Тази констатация е доказано преимущество. Познавам както немския, така и международния поглед върху нещата и благодарение на това мога да дам сериозни импулси.

Бихте ли искал да кажете нещо в заключение?

От една страна бих искал да подчертая, че се чувствам отлично в elumatec и че всеки ден с радост допринасям за напредъка на дружеството. Понякога казвам на шега: „Това ще бъде моят шедьовър.“ Въпреки че вече сме дружество с международен успех, нашият поглед ще продължава да бъде насочен към нови пазари и технологии. Ние можем да се възползваме от тези големи възможности благодарение на нашите силни съдружници от група Voilàr, което е значително предимство за нашите клиенти и служители. Винаги сме били номер едно и продължаваме да бъдем номер едно. Това е и остава нашата амбиция. Клиентите ни също мислят така. elumatec определя стандартите в бранша. Поддържам и съм изцяло ангажиран с това виждане. ■



SBZ 151: ТРИО ЗА ГЪВКАВО ПРОИЗВОДСТВО

Швабското дружество PFEIFFER експлоатира цели три SBZ 151.

Швабското средно предприятие PFEIFFER Metalltechnologie е технологичен лидер в обработката на алуминиеви профили. Семейното дружество се стреми да се отличи от конкуренцията по продуктивност, процент грешки и време за доставка. Поради това за производството на компоненти фирмата залага на централните за обработка на профили (SBZ), отрезните автомати и двуглавите циркуляри на elumatec. Отидохме да видим как най-вече SBZ гарантират по-голяма ефективност в производството на PFEIFFER.

За фирмата: Семейно дружество във Фритлинген

Фритлинген е идилична община с 2 190 души население в полите на Швабска Юра. Тук между Ротвайл и Тутлинген е разположено седалището на фирмата за обработка на метал PFEIFFER. Със своите над 100 служители PFEIFFER е най-големият работодател във Фритлинген. Дружеството е основано през 1977 г. от Герхард Пфайфер, а от 2013 г. насам неговите синове Райнер и Роберт Пфайфер ръководят разположения на ок. 8 000 m² бизнес като равноправни съдружници и изпълнителни директори.

Технологично лидерство и масово серийно производство

PFEIFFER укрепва позицията си като технологически лидер на пазара най-вече чрез т. нар. „PFEIFFER метално инженерство“ (PME). В PFEIFFER под това се разбира оптимизацията на ползваните материали, избора на материал, продуктивния дизайн и производствения процес за големи и средни партии. Освен това с производството на модули и компоненти PFEIFFER е постигнал значително вертикално производство. Реализацията става от прототип до серия.

Най-сериозна експертиза PFEIFFER има в стружкоотнемачката и стружкоотделящата обработка на алуминий, както и в завършната техника и техника-

та за обработка на повърхности, лазерната обработка и щанцоването. Техни клиенти са предприятия от сферите на автомобилните технологии, автомобилостроенето и машиностроенето, електротехниката и енергийните технологии, както и от слънцезащитната техника.

Тяхното изискване: Бързина и гъвкавост

Швабските малки и средни предприятия са символ на качеството и технологиите на световно ниво. PFEIFFER не прави изключение. Поради това използваните от дружеството машини следва да отговарят на най-високите изисквания напр. във връзка с осъществяването на поръчки. „За нас е безкрайно важно по всяко време да сме в състояние да реагираме на повишени капацитети“, казва Роберт Пфайфер. И големите поръчки трябва да могат да се изпълняват в кратки срокове и да отговарят изцяло на желанията на клиентите, дори ако са няколко наведнъж.

Освен това за производството са им необходими машини, които подлежат на бързо преоборудване. Само така могат да се справят с отделните работни стъпки. Тази гъвкавост е от огромно значение и за основната им компетентност PME, за която оптимизацията с цел серийно производство е централна тема.

„Клиентите ни ценят, защото им предлагаме оптимални решения както за малките, така и за големите проблеми, и освен това защото им предлага-

ме перфектно обслужване“, казва Роберт Пфайфер. PFEIFFER не иска да произвежда само малки количества за нишовите пазари. Защото според нителния директор във времената на глобализация само производството на средни и големи партии може да гарантира бизнес успеха. Условие за това освен инвестициите и ноу-хау на служителите е способността за иновации.

За да се открие от конкуренцията, дружеството трябва непрекъснато да продължава да се развива. Това важи и за техническото оборудване за обработка на алуминий. „Необходими са ни машини, които да обединят всички работни стъпки от прототипа до серийното производство, като по този начин ни предоставят невероятна гъвкавост“, обобщава предизвикателствата Пфайфер.

В експлоатация: SBZ 151 – многофункционален и компактен топ модел

PFEIFFER ползва цели три центъра за обработка на профили от тип SBZ 151. „5-осевия център оптимално покрива различните ни операции“, казва Роберт Пфайфер. С това той отговаря на условията, без които не може при гъвкавата и ефективна обработка на алуминиеви профили в PFEIFFER. С SBZ 151 се обработват напр. компоненти за пода в автомобилостроенето. Такива например са части за Jaguar или профили за вентилацията на багажното отделение в пътническите автобуси на дъщерното дружество на Daimler EvoBus. „Като експлоатираме три машини с еднаква конструкция,

сме в състояние по всяко време да отговорим на изискванията на пазара“, казва Пфайфер.

В зависимост от работния процес SBZ 151 на PFEIFFER подлежи на бързо преоборудване. Само за пример: С помощта на динамичните сервозадвижвания обработващият агрегат може да бъде позициониран с до 66 m/min. „Повишената производителност е резултат от автоматичната смяна на инструментите“, казва Пфайфер. Още по-голяма ефективност за PFEIFFER предоставя софтуерът eluCad на elusoft. При програмирането на машините той предоставя възможно най-голяма гъвкавост, лекота на управление и практическа функционалност.

По-високо качество, по-малка необходимост от пространство

Ето какво води до повишение на качеството: С цел предпазване на повърхностите на профилите, дейности като фрезозане, пробиване, резбонарязване и резбофрезозане, заключване и изрязване се вършат, когато профилът е неподвижен. Пфайфер счита и следното за важно предимство: „Имаме нужда от много по-малко пространство. Благодарение на конструкцията си SBZ 151 е по-компактен от старите ни машини от други производители въпреки еднаквите възможности за обработка.“

„Всичко се съчетава прекрасно – нашият продукт е подходящ за машината и тя е подходяща за него“, споделя с радост Пфайфер. Същите предимства

Голяма амбиция: PFEIFFER залага на лидерската позиция в технологиите.

Цялата информация за софтуерния продукт eluCad на elusoft можете да откриете тук: www.elusoft.de



„Иновациите за нас имат основно значение.“

ДА ОБИКОЛИШ СВЕТА

Най-важните участия на изложения за 2019 г. във Франция, Китай, Дубай, Канада и САЩ

През 2019 се показахме. И то по целия свят. На международните специализирани изложения нашите поръчкови решения за прозорци, врати, фасади и алуминиеви конструкции бяха в центъра на вниманието. Както и комуникацията с настоящите и нови клиенти. Международните експертни посетители се възползваха от участието ни в изложенията в Париж, Атланта, Торонто, Шанхай и Дубай, за да получат индивидуални консултации.



Машинна зала на PFEIFFER: elumatec гарантира ефективността.

„Увеличихме производителността си с 30 процента.“

като при SBZ 151 изпълнителният директор вижда и при отрезните автомати на elumatec SA и SAS: Гъвкавостта и способността за бързо пресъоръжаване за решаващи. Но има и друга, по-малко технологична причина, поради която предприятието от Фритлинг се е спряло на elumatec в търсенето си на подходящи машини. „Когато си сътрудничим с други предприятия и доставчици, географската близост е много важна за нас, тя е един вид част от нашата философия,“ обяснява избора си Пфайфер. Освен това elumatec вече е била позната на дружеството. Т.е.: Мълвата за качеството на машините е стигнала и до PFEIFFER.

Лесно и открито сътрудничество

Освен качеството за PFEIFFER и обслужването има огромно значение. Престоят в ежедневната дейност трябва да бъде сведен до минимум. Поради това готовността на машините има най-висок приоритет. „elumatec ни оказва подкрепа с обслужването от разстояние по всяко време при поддръжката на наличните машини,“ хвали услугата изпъл-

нителният директор. „Никога не са ни оставяли да се оправяме сами, когато сме имали проблеми. С тази машина така да се каже ни доставиха и производствеността. Тоест, това е хармонична цялостна концепция, съдържаща машина, софтуер и първо-класно обслужване.“

Съществуващото вече почти осем години сътрудничество с elumatec напълно се е доказало в очите на Роберт Пфайфер: „Както обслужването от персонала в тяхната централа, така и личното обслужване от служителите от отдел „Продажби“ се открояват с безпроблемното и отворено сътрудничество.“

Сътрудничеството между PFEIFFER и elumatec е пример за това, как комбинацията от технически познания и отворена комуникация създава истинска принадлежна стойност в дългосрочен план. „Успяхме да увеличим производителността си с цели 30 процента. Можаме да намалим грешките с цели 10 до 15 процента и дори успяхме значително да съкратим времето за доставка“, казва Роберт Пфайфер. С оглед на тези темпове на увеличение на ефективността технологичният лидер разполага с прекрасни условия да продължава да налага силната си позиция на пазара и за в бъдеще. ■



Повече за PFEIFFER Metalltechnologie: www.pfeiffer-metalltechnologie.de

Batimat: разговори с клиенти с добър резултат

Щандът ни на строителното изложение в Париж предостави достатъчно пространство за мощни машини и запомнящи се разговори с клиенти. Центърът за обработка на профили SBZ 122 се радваше на особено голям интерес и привлече международна експертна публика.

GlassBuild: Да се покажем в Атланта!

Врати, стъкла, прозорци и начините за обработването им бяха в центъра на вниманието на GlassBuild. Тук имаме възможност да привлечем нови клиенти. С успех! 25 процента от посетителите от бранша на нашия щанд бяха потенциално нови клиенти за elumatec.

CMTS: мощни машини, силни връзки

Възползвахме се от изложението в Торонто, за да укрепим връзките си с клиентите и подробно да консултираме преди всичко по-малки предприятия. Компактните ни центрове за обработка на профили бяха в центъра на вниманието.

FENESTRATION BAU China: Създаване на връзки в Шанхай

Близо 150 нови и съществуващи клиенти дойдоха на щанда ни да получат информация за нашите мощни машини. Голям интерес предизвика преди всичко центъра за обработка на профили SBZ 630.

TechDays: Презентации на живо и софтуерни акценти

Местното изложение при дъщерното ни дружество в Саут Бенд беше пълен успех: 150 посетители от близо 100 предприятия дойдоха, за да се информират за актуалните иновативни решения, като например нашия софтуер eluCad.

Windows Doors & Facades: над 6 300 специализирани посетители

На изложението в Дубай можеха да се намерят всякакви продукти от сферата на строителните технологии. Успешно участие с множество запитвания, продажби и поръчки. ■



Голямото продуктово портфолио привлече международни специализирани посетители към щандовете ни.

XXL УЧАСТИЕ НА ИЗЛОЖЕНИЕТО

Fensterbau Frontale 2020: Хитови машини и eluCloud

От 18 до 21 март в Нюрнберг 800 предприятия ще представят иновации и идеи от сферата на изграждането на прозорци, врати и фасади. И ние ще участваме с трите ни хитови продукта от изложението и софтуерното ни решение eluCloud.

Най-голямото браншово изложение, най-големите двуглави циркуляри, най-ценните решения: На Fensterbau Frontale 2020 в Нюрнберг ще представим богато портфолио от поръчкови продукти, които дават възможност за ефикасна, удобна и устойчива работа по поръчка на клиента за всякакви видове производствени изисквания или размери на предприятията на клиентите ни. На щанда на elumatec клиентите ще могат да разгледат осем машини. Освен това ще представим софтуерното решение eluCloud, което регистрира и анализира данни от машините, благодарение на което процесите могат да бъдат значително оптимизирани.

Обзор на трите ни хитови продукта за изложението:



**FENSTERBAU
FRONTALE**

Повече за
Fensterbau Frontale:
► www.frontale.de

SBZ 628 XXL

Център за обработка на профили SBZ 628 XXL: С линейното си сервозадвижване, изцяло автоматичната обработка на остатъчни елементи и своите до осем шпиндела за рязане и пробиване, най-големият модел от серия 628 предлага най-голямата възможна гъвкавост. Най-различни алуминиеви профили се обработват и подрязват напълно автоматично, сигурно и бързо с тази машина. Иновации като въртящо се захващане и подвижните затегачи улесняват работата и повишават ефективността.



DG 142 XL

Изненадващ гост на Fensterbau Frontale: нашият двуглав циркуляр DG 142 XL. Голямата версия на DG 142 има технически и визуални подобрения. Удобната за ползване машина привлича погледите с нов дизайн, а в практиката се завладява с по-голямата си площ за рязане. DG 142 XL е оборудвана с най-модерните технологии за безопасност и по желание може да бъде доставена с допълнителни аксесоари, като например принтер за етикети, цифров дисплей, ролкови транспортъри и софтуерни разширения. Известният двуглав циркуляр за PVC продукти е много подходящ за масово серийно производство с разрези под ъгли 90° и 45°.



SBZ 141

Център за обработка на профили SBZ 141: Четирите оси позволяват пестеливата обработка на алуминий и тънкостенни стоманени профили. Краткото време за смяна на инструментите, оптималните цикли на обработка и дължините на обработка отличават SBZ 141. Специални акценти: автономното изместване на затегателното устройство и стабилната, ергономична рама. Още по-удобна работа гарантира подобрената позиция на зареждане. Изместваният ръб позволява по-лесното зареждане на профили.

Големи и мощни: други машини на изложението

- Център за обработка на профили SBZ 151 Версия 90: Най-големият модел с 5 оси доказва възможностите си например при строежа на купола на Лувъра в Абу Даби. Модулната му конструкция позволява да се предлагат варианти с различни дължини на машината. За клиентите на elumatec това значи следното: Оптимално прогресиращия набор налични дължини на машината предоставя на elumatec възможно най-голяма гъвкавост дори при сравнение с конкуренцията.
- SBZ 609 усъвършенстван център: Мощни функции като вътрешните клещи и функцията за повдигане правят нашия най-голям усъвършенстван център за PVC профили експерт във винтовите връзки на арматурите.
- Център за обработка на профили SBZ 122/75: При носителя на наградата German Design Award, най-големият модел от серия 122, работните процеси протичат изключително бързо и прецизно. Освен това тази гъвкава 5-осова машина пести 30 процента от енергийния си разход спрямо предходния модел.
- Център за обработка на профили SBZ 122/70 Plus: Мощен инструмент за всякакви нужди в производството на прозорци и врати, който е подходящ преди всичко за малки производители на метални конструкции и доставчици с две работни смени. Динамика, енергийна ефективност и интелигентен автоматичен контрол отличават машината с мотор за фреза със силен въртящ момент. От нея може да се очаква най-голяма производителност дори и при нисък разход на електричество.
- Двуглав циркуляр DG 244: Свободно достъпните подложни маси и големият диаметър на режещия лист правят тази машина многофункционална. Рязането на високи и широки профили е възможно и без приставки.

Повече софтуер, повече обслужване, повече комфорт

Иновативните софтуерни решения намаляват разходите, гарантират готовността за експлоатация и позволяват гъвкавост. Разработения от elumatec в сътрудничество с elusoft софтуер eluCloud предоставя на потребителя данни за машината и производствения процес. За него ползваемостта е също толкова важна колкото възможностите за оптимизиране на процесите. На изложението ще хвърлим светлина върху цифровите процеси на автомати, модулите от продуктовата група eluCloud, както и върху софтуерния продукт eluCad, който улеснява програмирането на централите за обработка на профили. Фокусът на Fensterbau Frontale ще бъде насочен и върху отношенията с клиентите и подробните консултации. Нашият екип за следпродажбено обслужване също ще присъства в Нюрнберг. ■

ДА ОПИПАШ ЗЪБЦИТЕ НА ДИСКА

Индивидуални инструменти за машините на elumatec (Част 1)

Откакто предците ни от каменната ера започнали да правят каменни секири с упорит ръчен труд знаем следното: Подходящият инструмент не само дава по-добри резултати, но ни спестява време и усилия. Това е особено валидно за времената на високите технологии и Индустрия 4.0.

Посещение при производителя на режещи дискове

Да хвърлим поглед зад кулисите при разработката на инструменти за elumatec: Тя задължително се извършва на място, в Мюлакер-Ломерсхайм. По примера на режещите дискове: За да може да бъде разработен оптималния лист за прототип на нова режеща машина на elumatec, машината се монтира при производителя на режещи дискове. Там тестовите дискове час по час режат алуминиеви профили. Тестват се множество променливи: Какъв е оптималният брой зъбци за обработване на деформируеми сплави? С каква геометрия може да се постигне най-бързо подаване и най-добре стружкоотвеждане?

Тестващите машината експерти не изпускат нито един детайл от зоркия си поглед: Колко бързо завърши работната процедура? Наложил ли се дообработване на ръка след това? Кои режещи дискове са се доказали и кои буквално са си потрошили зъбите по материала?

Перфектният инструмент за всяка линия на elumatec

„Всяка машина е само толкова добра, колкото инструмента, който има пряк досег до заготовката“, обяснява Михаел Дем, ръководител на отдел Технически продажби в elumatec. „С право клиентите имат високи изисквания към нас като световен пазарен

Целият асортимент инструменти на elumatec можете да откриете на www.elumatec.com/en/catalogs

лидер що се отнася до качеството и надеждността. Поради това още отдавна решихме да предлагаме най-подходящите за нашите машини инструменти.“

Разработката на режещи дискове е само един пример за това, както го описва Рутгер Щубер: „При режещите дискове тестове показваха, че при увеличаване броя на зъбците от 110 на 120, резултатът на рязането се подобрява значително.“ Служителят от отдел Приложно инженерство казва: „За HS фрезите установихме, че по-големият шлифовъчен ъгъл от 15° предоставя повече стружково пространство. По този начин се постига по-бърз напредък, по-малко износване и възможно най-чисти повърхности. Вече не се налага довършване на ръка. За нашите клиенти това се равнява на спестено време и по-ниски разходи.“

Качество от една ръка

Специално произведеният инструмент позволява стабилно захващане в държача, оптимална трансмисия и безпроблемно извеждане на стружките. Наградата: безупречни повърхности и дълъг живот. Бертолд Шерер от Приложно инженерство знае: „Клиентите ни могат да разчитат, че нашите режещи дискове, дискови фрезери, HS фрезери и VHM фрезери са идеално приспособени към материалите от алуминиеви деформируеми сплави и целта на експлоатация на машината.“ А за другите материали? „За PVC профили предлагаме широк набор от оптимизирани режещи дискове, комплекти за дискови фрезери, HS фрезери, нут ножове, свредла за троен отвор за дръжките на прозорци, тefлонови фолиа и VHM фрези. Дори и за специални случаи, като производството на входни врати със стоманена армировка.“

Предложенията на elumatec се завършва от канги, държачи и спрейове за смазване и охлаждане.



Тестове, тестове, тестове – тайната на перфектните аксесоари.

Искате да научите повече на тема инструменти? Ще се радваме да се свържете с нас:

► Технически продажби
Рутгер Щубер
rstuber@elumatec.com

Помислили сме и за софтуера: При обработващите центрове с eluCam и офис софтуера eluCad данните за експлоатация на оптимизираните инструменти за интегрирани по подразбиране. Разбира се, подчертава Осман Бютюн от отдел Приложно инженерство, темата за инструментите ще бъде представена в детайли в продуктите обучения.

Ефективността и обслужването са коз

Когато машината, инструмента, обслужването и поддръжката се предоставят в „Пакет за безгрижно ползване“, това се отразява добре и на отделите Снабдяване и Контролинг. Има един единствен компетентен партньор за контакт с цел по-голяма сигурност на доставката, по-добро натоварване на машината и, в края на краищата, по добро съотношение цена-полза. „Ние дължим това на клиентите си и в замяна получаваме тяхната лоялност“, знае Михаел Бюрле, ръководител на отдел Следпродажбено обслужване. „Да предоставим най-добро качество и най-висока производителност просто е част от нашата фирмена философия.“ ■

Очаквайте част 2 от нашата серия: В следващото издание на нашето списание 360° ще се посветим в подробности на фрезоващите инструменти.

РАБОТА НА ПРОФЕСИОНАЛИСТИ

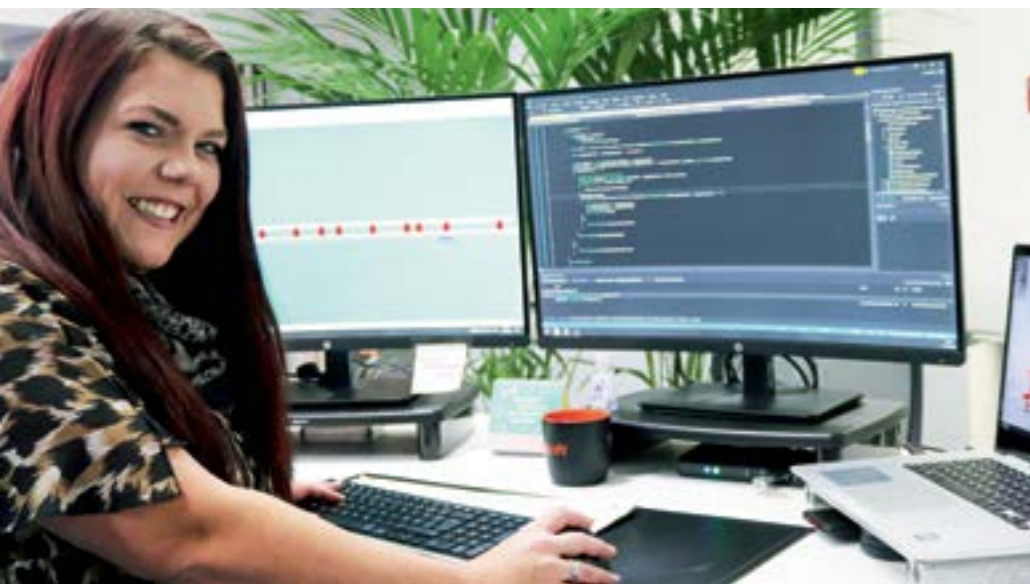
Съвети за най-добри резултати, по-голяма ефективност и по-малко шум при експлоатацията на инструменти:

- Затягайте стабилно заготовката (поне два пневматични затегача или едно менгеме).
- Затягайте заготовката близко до мястото за обработване.
- Затягайте инструментите възможно най-кратко време.
- Насочвайте струята точно към обработката чрез отнемане на стружки.
- Спазвайте препоръчаните дози за спрейовете на elumatec.
- С инструментите от твърди метали внимавайте за оптимално въртене на щангата и държачите.
- Използвайте само системи за инструменти с висок баланс.
- Внимавайте за въртенето напред и назад.

В ДУХА НА ОСНОВАТЕЛИТЕ, С ПУЛСА НА БЪДЕЩЕТО

Дъщерното дружество на elumatec elusoft обединява ноу-хау в сферата на машините с възможностите на дигиталния свят.

Всеки знае, че основателите на Apple Стив Джобс и Стивън Возняк са основали фирмата си в гараж. В elusoft през 2000 г. нещата започнаха по подобен силен начин. Въпреки че първите стъпки на програмиране на софтуера за машините на elumatec са направени в офис, откривателският дух, въодушевлението и свързаната с това гаражна атмосфера бяха налице у тримата програмисти от зората на тази дейност, които денонощно преследваха перфектния код за първата версия.



Кристина Бауер: Дамата разработчик на софтуер се връща в elusoft след като завършва магистърската си степен.

Такива бяха времената на основаването и техните дух и динамика са се запазили у 13 служители на elusoft и до днес. „Нас все още ни владее динамиката на стартъпите“, заяви Щефан Хустер. Дипломираният информатик ръководи разработването на софтуер в elusoft. Макар и да не е бил част от основателите на дъщерната фирма на elumatec през 2001 г., той отлично познава историята за създаването на тази работилница на бъдещето под шапката на elumatec в резултат на сътрудничеството със софтуерното предприятие CAMäleon. „Фирмата, която днес също е част от Voilär Holding, продължава да бъде партньор, с който си сътрудним“, разказва Хустер.

В офиса в Детенхаузен служителите се наслаждават на близостта до Шьонбукх и на разстоянието от Мюлакер, където се говори само за машини. И въпреки това служителите на elusoft са чести гости в централата на elumatec AG. Що се отнася до развойната дейност, Щефан Хустер казва следното: „Обратната връзка с техниците и с отдел Продажби на elumatec е най-важна за нас след обратната връзка с клиентите. От друга страна ценим свободата, която ни дава възможност, да продължаваме да развиваме дейността си.“

В практиката това значи: В графика на elusoft са наредени продукти и решения, благодарение на които машините и производствените процеси на клиентите стават по-устойчиви и ефективни. Най-подходящ пример за това е програмният софтуер eluCad. Благодарение на придобития в рамките на многобройни клиентски проекти и изисквания eluCad днес е решение както за средноголемите металообработващи дружества, така и за клиентите от сектора на промишлеността, когато се налага бързото и гъвкаво

Екипът на elusoft
(от ляво на дясно):
Себастиан Мюлер (Приложно инженерство)
Хансйорг Аух-Шварц (ръководител Приложно инженерство)
Щефан Герхарт (Разработване на софтуер)
Щефан Хустер (ръководител Разработване на софтуер)
Франк Лорек (Приложно инженерство)
Карин Бек (Администрация)
Сергей Клепов (Приложно инженерство)
Ивон Кос (Администрация)
Кристина Бауер (Разработване на софтуер)
Петра Екер (Бизнес ръководство)
Липсват:
Ралф Хаспел (Разработване на софтуер)
Юлиан Райх (Разработване на софтуер)
Йонас Щрьобеле (Разработване на софтуер)
Александър Кирилов (Разработване на софтуер)



създаване на програми за машини на elumatec. Поради това софтуерът вече е ползван за свръхамбициозни проекти, като Лувъра в Абу Даби и Бурж Калифа. В elusoft работят четирима приложни инженера, които обучават клиенти, грижат се за производството им и са винаги на разположение с всякакви съвети през горещата линия на elusoft. Хансйорг Аух-Шварц, ръководител на отдел Приложно инженерство в elusoft, казва следното за това: „Нашето обслужване има за цел да подкрепим клиентите си по възможно най-добрия начин, когато са изправени пред предизвикателства.“ За това не е чудно, че с

много клиенти си говорим на малко име и че с времето сме развили колегиални отношения с тях. Тази ни пряка връзка ни помага да разпознаваме изискванията на пазара навреме и служи като ценен ресурс за по-нататъшното развитие на софтуера – както на eluCad, така и на eluCloud – новото цифрово решение за мониторинг на производството.

Част от екипа са и служителите от отдел Продажби. Те са гръбнака на фирмата и се занимават с административните дела, независимо дали става дума за резервации на хотелски стаи за участниците в обучението или за счетоводството като цяло. Това дава много пространство за креативност, което шестимата разработчици искрено ценят. По-точно: разработчиците ни са петима мъже и една дама. Тя завърши професионалното си обучение в elusoft и после направи магистратура, след което отново се присъедини към elusoft. Щефан Хустер се гордее с това особено много. „Благодарение на работната ни атмосфера имаме

много малко текучество.“ Спонтанните събирания на по бира след работа и редовните събития са част от фирмената култура. По-важни са гъвкавото работно време, прозрачният обмен на информация и плоската йерархична структура: Ралф Хаспел, изпълнителен директор на elusoft от 2011 г. и някогашен председател на elumatec AG, се грижи освен за административните си дела и за връзките с elumatec и с Voilär Holding. Оперативното ръководство се поделва между Щефан Хустер и Петра Екер, която отговаря за бизнес частта.

Във време на дигитализация не е чудно, че elusoft отбелязва ръст. Но успехът се дължи най-вече на служителите. В региона е трудно да се намерят квалифицирани служители. В това отношение разположените в близост Bosch, IBM или Daimler обикновено имат по-добри изгледи. Фактът, че elusoft расте и откъм персонал въпреки това, се дължи на вълнуващите проекти, добрата и приятелска работна атмосфера и не на последно място все още съществуващия дух на стартъп.

Дори elumatec разбира, че той носи предимства на софтуерното дружество. В Мюлакер мнозина гледат на elusoft като незаменим партньор за общото технологично развитие. „Автоматизацията е тема, с която се занимават всички наши клиенти“, казва Щефан Хустер. Според ръководителя на развойната дейност софтуерът ще става все по-голям аргумент за продажба, защото той гарантира силно необходимата ефикасност на процесите – „истинска принадлезна стойност за нашите клиенти!“ Така elusoft се поставя на пътя на успеха и същевременно допринася за това, че elumatec може спокойно да обърне поглед към бъдещето. ■

elusoft

Повече за elusoft можете да откриете на www.elusoft.de



Импресум

Благодарим на нашите кли-
енти, колеги и партньори за
оказаната подкрепа.

Издател: elumatec AG
Pinacher Straße 61
75417 Mühlacker, Германия
Телефон +49 7041 14-0
mail@elumatec.com
www.elumatec.com

Редакционна колегия:
Надин Шнайдер, „Маркетинг“
Район на разпространение:
по цял свят
Варианти на други езици можете
да откриете на нашия уебсайт:
www.elumatec.com

Снимков материал:
Корица: Renson® Headquarters
Редакционна статия: elumatec AG
Съдържание: Renson® Headquarters
Тема на броя: Renson® Headquarters
Интервю: elumatec AG
Истории на успеха: PFEIFFER
Metalltechnologie GmbH, elumatec AG
Пазари: elumatec AG
Изложения: elumatec AG, shutterstock
Съвети и трикове: elumatec AG
Зад кулисите: elusoft GmbH

Съдържанието на публикациите
не винаги отразява мнението на
издателя. Всички права запазени.
Препечатване или електронно
разпространение е разрешено само
със съгласието на издателя.

