

360°

Le magazine d'elumatec AG

SBZ 137 – La prochaine génération de l'usinage des barres

Avec le nouveau centre d'usinage de barres SBZ 137, elumatec offre de nombreuses possibilités nouvelles d'usinage de l'aluminium et du PVC. Vous trouverez tous les détails et toutes les caractéristiques de produit en page 4.



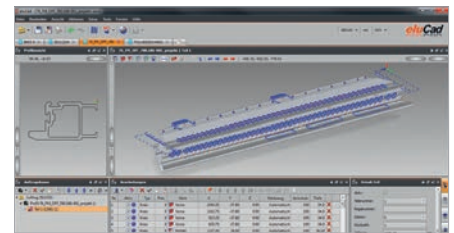
Dans cette édition :



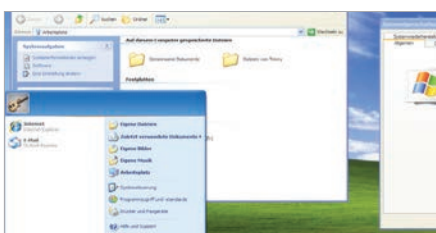
06 **Entretien avec Volker Schmidt**
Directeur Recherche et Développement



08 **Dix mois d'elumatec AG**
Sur les traces du succès avec un nouvel élan



09 **elusoft GmbH**
Les solutions d'usinage de profilés



10 **Sécurité Windows XP**
Poursuite de l'assistance XP pour les clients d'elumatec



10 **elumatec soutient le programme européen d'incitation**



11 **Le salon EQUIP'BAIE**
18/11 au 21/11/2014 à Paris



Concevoir l'avenir ensemble.

Chers clients, partenaires et amis du groupe elumatec,

la société elumatec AG pose de façon conséquente les jalons du futur. Après avoir démarré les restructurations nécessaires l'année passée, nous sommes fiers du développement positif engagé par notre entreprise dès le premier semestre 2014, depuis la création de la SA.

La confiance dont vous nous avez fait preuve dans les mois passés nous a beaucoup touché et constitue le moteur pour tous les collaborateurs pour pouvoir vous offrir à l'avenir un service excellent ainsi que des produits innovants. A cela nous travaillons tous les jours, en sachant qu'il existe en permanence quelque chose à améliorer.

Avec la première mondiale du SBZ 137 au salon « fensterbau frontale », nous avons présenté un premier centre d'usinage de barres avec lequel nous pouvons allier les plus hautes exigences de production, de faibles coûts d'énergie et la simplicité d'utilisation. D'autres nouveautés produit et développements continus sont en préparation. Nous vous présenterons ceux-ci dans les prochains mois.

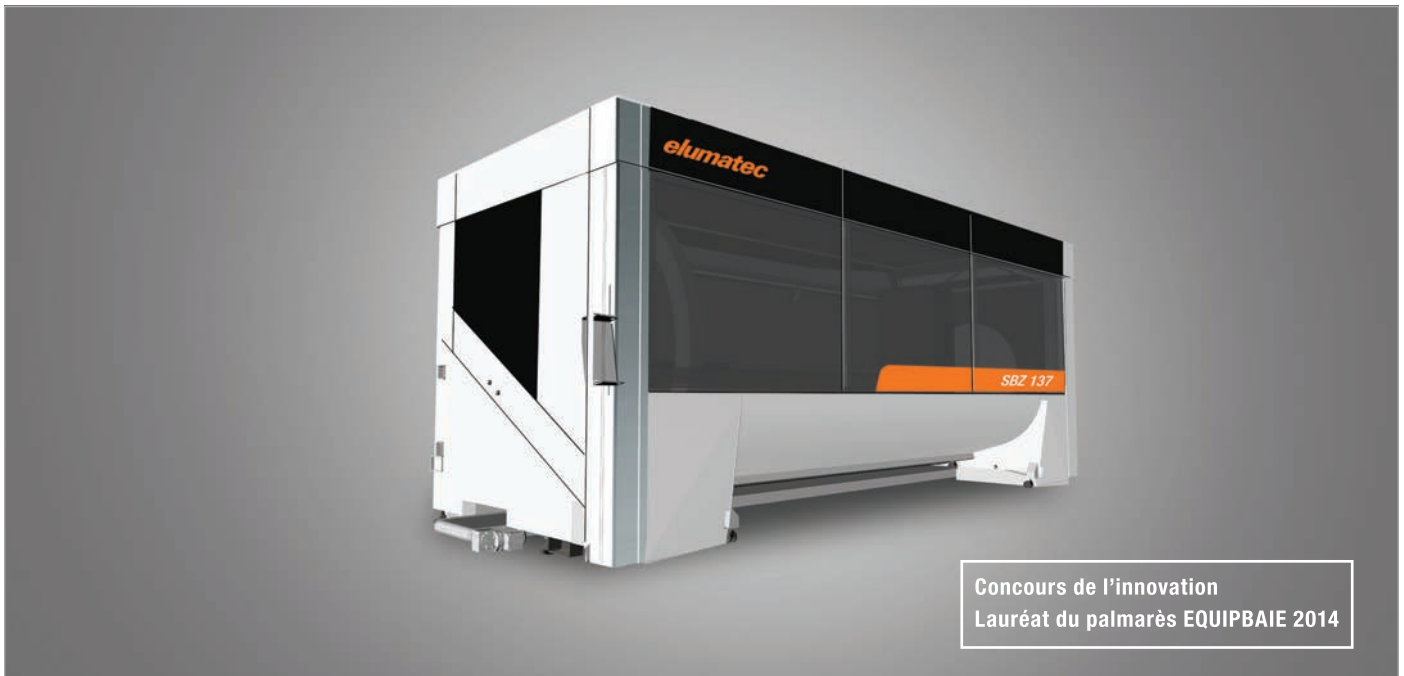
Nous sommes heureux avec ce magazine de vous informer dès maintenant et plusieurs fois par an sur les nouveautés, les lancements de produit en cours et les innovations d'elumatec AG.

Et maintenant je vous souhaite un dernier trimestre 2014 à succès, et beaucoup de plaisir à la lecture de cette première édition de notre magazine.

Ralf Haspel

Directeur commercial et marketing
elumatec AG





Usinage parfait de l'aluminium et du PVC La prochaine génération d'usinage de barres

Avec le nouveau SBZ 137, elumatec a présenté au salon fensterbau frontale en mars 2014 à Nuremberg une nouvelle génération de centres modernes d'usinage de barres. La machine se situe au début d'une chaîne de nouveautés produit avec lesquelles elumatec répond aux modifications des exigences du marché, et pose des jalons en termes d'innovation, d'économie et de simplicité d'utilisation. Font entre autres partie des produits phares du nouveau développement une table inclinée vers l'opérateur ainsi qu'un module annulaire à déplacement rapide et broche performante.

La table, inclinée à 30 degrés, permet à l'opérateur de travailler de façon très ergonomique : il peut charger la machine en position corporelle droite, préservant ainsi le dos. Le concept ergonomique du SBZ 137 compact prévoit que tous les travaux de nettoyage et de maintenance s'effectuent très simplement. Les copeaux tombent de la table inclinée, et de plus il existe un convoyeur de copeaux pour la machine. La table inclinée de la machine offre en outre un autre avantage : l'opérateur possède dans toutes les positions d'usinage une très bonne vue d'ensemble sur la machine 4 axes.

Même en matière de vitesse, la machine ne craint pas la comparaison. Le module annulaire se déplace sur le banc machine à haute vitesse, jusqu'à 150 m/minute, réduisant ainsi les temps d'usinages. Les autres axes également accélèrent rapidement jusqu'à la vitesse maximale. Effet désiré : des temps d'usinage courts. La broche peut lors des usinages sur

différentes faces du profilé, tourner rapidement autour de celui-ci à faible distance de sécurité.

Même les pièces unitaires sont produites rapidement

Le SBZ 137 est conçu pour les domaines de la construction métallique, de l'industrie, des meubles et de toutes les entreprises qui doivent régulièrement usiner même des pièces unitaires. La machine peut être équipée rapidement, les cales de profilé se montant sans outil sur les dispositifs de serrage. « Nos clients ont souvent des profilés jusqu'à 3 000 mm de longueur qui ne doivent être usinés qu'au milieu et sur les extrémités de profilés. Le module annulaire sait atteindre des positions d'usinage très éloignées les unes des autres », souligne Volker Schmidt, directeur Recherche et Développement chez elumatec, se référant aux grandes vitesses de déplacement

” De nouvelles références en termes d'innovation, d'économie et de confort d'utilisation. “

de tous les axes.

Sur l'axe A du module annulaire, la broche d'usinage peut tourner autour du profilé selon un demi-cercle, et les profilés peuvent être usinés en continu dans toute position, de 0 à 180 degrés. Outre l'usinage par le haut, par devant et par l'arrière, il est également possible d'usiner le profilé sur ses extrémités. « Pour une longueur d'outil de 175 mm la pièce à travailler peut être de 300 mm de large, 250 mm de haut et 4 000 mm de long », cite Volker Schmidt en exemple. Si l'outil est choisi plus court, le profilé inséré peut posséder des dimensions d'autant plus grandes.

Grâce à des butées escamotables aux deux extrémités de la table de la machine, il est même possible d'usiner sur le SBZ 137 des profilés en sur-longueur, de quelques 8 mètres de long. En mode dit de glissement, l'opérateur utilise la butée gauche pour usiner la moitié gauche du profilé et la butée droite pour usiner les 4 mètres restant.

Disponibilité machine accrue

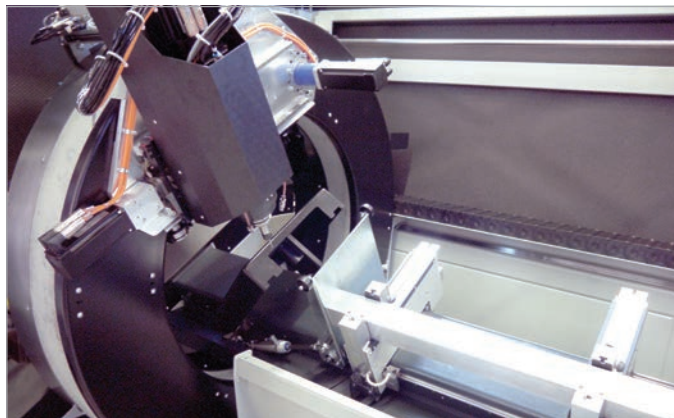
Le SBZ 137 est compact et peu encombrant. En cas d'endroits exigus, la machine peut se placer directement contre un mur. La construction compacte réduit le temps de mise en place. « Nous construisons des machines



entièrement en atelier, et ne devons plus les démonter ensuite pour les transporter par camion ou conteneur. A destination, le technicien positionne la machine, établit les alimentations en énergie et voilà, l'usinage de profilés peut commencer sur le SBZ 137 » commente Volker Schmidt pour la rapidité de la mise en œuvre.

Possibilité de déplacement autonome du dispositif de serrage

Le SBZ 137 est équipé de série avec 4 dispositifs de bridage, de sorte qu'il soit possible de brider et d'usiner également 2 pièces côte à côte. Sur la version motorisée, les dispositifs de bridage s'ouvrent dans toutes les directions, libérant ainsi le profilé. Cela préserve les surfaces des profilés et contribue à éviter les rayures sur



les surfaces visibles.

Concernant les dispositifs de bridages, elumatec offre deux variantes d'équipement : Pour le déplacement autonome du dispositif de serrage, il existe des bridages ayant leur propre moteur. En standard, des dispositifs de bridage à index sont disponibles et sont mis en position par la couronne d'usinage.

Le magasin d'outils, embarqué, autorise des cycles courts pour l'usinage. Selon la variante d'équipement choisie, il est possible d'y placer de 5 à 8 outils. Sur un emplacement, une lame de scie de 200 mm de diamètre peut être entraînée, permettant ainsi une grande flexibilité de travail. Pour les têtes à renvoi d'angle ou autres outils, il existe des emplacements supplémentaires au bout du bâti machine.

Machine à grande efficacité énergétique

Afin de préserver la surface du profilé, les passes d'usinage telles que fraisage, forage, Grugeage, sciage, taraudage s'effectuent sur profilé au repos. En standard, le taraudage est possible avec mandrin de compensation et en option, elumatec propose le taraudage sans mandrin de compensation. La broche tournant à droite et à gauche peut ressortir le taraud avec toute l'énergie nécessaire.

Les moteurs linéaires et servomoteurs à pilotage intelligent assurent une forte accélération et permettent ainsi de grandes vitesses de cycle. Malgré leur hautes performances, les moteurs possèdent de faibles dimensions et travaillent en grande efficacité énergétique, ce qui est soutenu par une commande performante.

eluCad, le logiciel d'usinage de profilés, permet grâce à une surveillance constante des collisions, la disponibilité continue de la machine. Ce logiciel offre de nombreuses optimisations avec lesquelles les programmes d'usinage peuvent être créés rapidement et exécutés de manière efficace.

Résultat : Avec le SBZ 137, elumatec réalise les désirs les plus actuels des clients, selon une machine d'usinage de barres se distinguant par un faible encombrement, une conception ergonomique, un équipement mis en œuvre rapidement, un usinage de profilé en toute souplesse, une maintenance aisée et une grande efficacité énergétique, et qui en termes d'économie, offre de nouvelles possibilités à ses utilisateurs.

Entretien avec Volker Schmidt - Directeur Recherche et Développement

« Innovations des clients pour les clients »

Volker Schmidt dirige depuis deux ans le service développement chez elumatec. Dans un entretien, il donne des éclaircissements sur la phase développement du SBZ 137 et dévoile les autres sujets sur lesquels lui et son équipe travaillent aussi en ce moment.

INSIDE : Quels sont les critères et les exigences sur lesquels vous vous êtes appuyés lors du développement du SBZ 137 ?

Monsieur Schmidt : Cela sonne peut-être comme du déjà entendu, mais les critères principaux pour le développement ont été de commencer la conception sur une feuille blanche et de faire abstraction de tout ce qui existait jusqu'à présent. La concentration s'est focalisée sur l'obtention d'une utilité maximale apportée au client, pour un rapport performance-prix notable et de trouver de nouvelles solutions pour les besoins des clients. Pour constater les besoins des clients, nous nous sommes appuyés sur nos nombreuses années d'expérience ainsi que sur celles de nos clients en relation avec la cible de la nouvelle machine, c'est-à-dire les menuisiers des profilés en barres aluminium extrudées comme par ex. en construction métallique ainsi que de manière croissante dans le domaine automobile et industriel. Ainsi, le SBZ 137 est une innovation par les clients pour les clients.

INSIDE : En quoi la machine se distingue-t-elle ?

Monsieur Schmidt : Eh bien la machine se distingue par le fait que l'objectif visé, l'utilité maximum pour le client avec un bon rapport performance-prix, a pu être très bien concrétisé. Cela est également confirmé par l'écho de la machine lors des différentes présentations sur les salons, où les visiteurs ont été grandement impressionnés non seulement par les solutions dans les détails, mais aussi par le concept global. Nous nous sommes concentrés sur une très grande dynamique de tous les axes afin de réduire les temps de cycle des usinages et sur la mise en œuvre sans compromis des aspects ergonomiques. Pour les utilisateurs principaux de ce type de machine, la fréquence d'équipement et la diversité des pièces étant très élevées, nous avons attaché une importance toute particulière à la facilité de l'outillage et au chargement ergonomique des pièces à travailler. La facilité d'équipement s'obtient par ex. par des dispositifs de bridage pouvant se régler en peu de manipulations sur différentes tailles de pièces à travailler et se positionner automatiquement, mais également par des butées de référence toujours plus propres. Celles-ci sont recouvertes lors de l'usinage. Il s'agit d'une mesure simple, mais efficace qui fait gagner du temps et évite les pièces défectueuses. La mise en place de la pièce à

” Utilité maximale apportée au client pour un rapport performance-prix judicieux “



travailler est possible tout en conservant une posture corporelle confortable, de sorte à pouvoir équiper de lourds profilés sans craindre de problèmes de dos.

Effet secondaire agréable et en fait recherché : la simplicité de nettoyage et d'entretien de la machine, laquelle est très facilement accessible partout.

INSIDE : Pour quels groupes d'utilisateurs la machine est-elle particulièrement intéressante ?

Monsieur Schmidt : Comme déjà évoqué, la cible de ce centre d'usinage 4 axes est représentée par les menuisiers de profilés aluminium extrudé, qui souhaitent autant que possible un usinage automatique complet de ses pièces, sur jusqu'à cinq faces. Parmi ceux-ci se trouvent les constructeurs métalliques classiques pour portes, fenêtres et façades, qui souhaitent également fabriquer une porte coupe-feu, ou bien l'application en automobile ou industrie telle que la construction de meubles ou de dispositifs d'éclairage. La machine, simple à utiliser à l'aide de notre logiciel de CAO-FAO eluCam intuitif, intéressera autant le débutant en fabrication

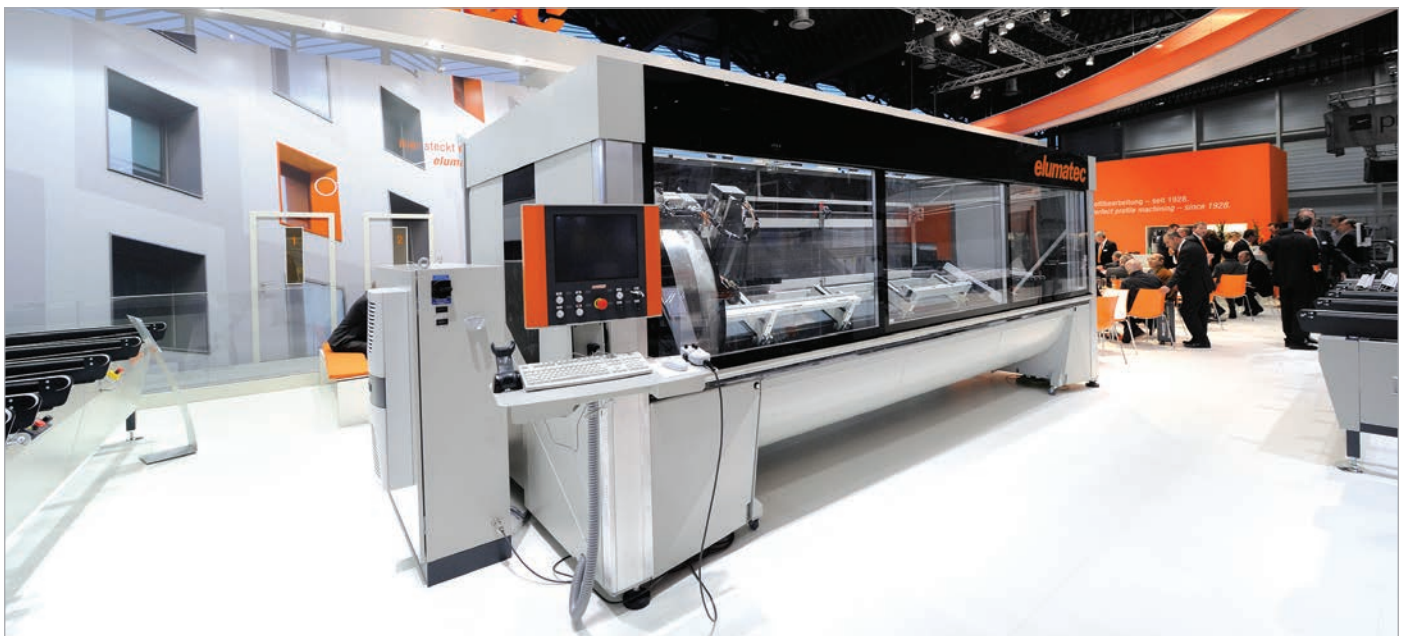
automatisée que les entreprises voulant accroître leur capacité de travail. A cette fin, la machine est également intégrée dans une cabine : d'une part pour augmenter la sécurité du travail en tous points et d'autre part pour optimiser l'encombrement de la machine de sorte à pouvoir la mettre en œuvre même dans les configurations d'espace exigus. Ainsi par exemple la machine peut se placer directement contre un mur, sans devoir prévoir les distances obligatoires pour l'entretien et les réglages. Tous ces travaux s'effectuent en effet sur le SBZ 137 depuis la face avant, très accessible.

INSIDE : Quelles sont les autres innovations planifiées par elumatec à court et moyen terme ?

Monsieur Schmidt : Le SBZ 137 est au commencement de toute une série de nouveautés produites. Pour tous les produits, les exigences modifiées de nos clients en termes de gammes de performances ainsi que l'économie sont au cœur de la réflexion. Avec le SBZ 137, comparativement à la construction mécanique classique, nous sommes montés en catégorie légère. La rigidité nécessaire de la machine n'est pas assurée comme habituellement par la masse, mais par la structure et par des méthodes modernes de calcul. Cela offre de nombreux avantages : il est possible d'atteindre la grande dynamique spécifiée à l'aide de petits entraînements efficaces en énergie, ce qui économise l'énergie et au final, préserve également les ressources. De plus, nous continuerons de mettre en œuvre des matériaux modernes et nouveaux afin d'exploiter de nouvelles possibilités de création. Sur le SBZ 137, nous avons utilisé de nombreuses pièces plastiques de haute valeur. De ce fait, les exigences techniques de design peuvent être satisfaites plus simplement et mieux que par n'importe quel

avantageux du matériau, qui outre sa légèreté et sa rigidité, possède également une bonne aptitude au façonnage et une grande disponibilité. Nous-mêmes avons, lors de la construction du SBZ 137, fabriqué un profilé qui, en plus des propriétés purement esthétiques, est tout à fait apte à ces missions fonctionnelles. Autre point essentiel ici : la bonne recyclabilité. Nous avons déjà abordé la thématique préservation des ressources, un aspect qui devient toujours plus important dans tous les secteurs de l'industrie. Il faut donc prévoir que les profilés en aluminium trouveront toujours de nouvelles applications et seront toujours plus grands par leurs dimensions. Depuis quelque temps, il existe des installations pouvant extruder de très grosses sections.

Sur les profilés, on assiste toujours plus à l'incorporation de matériaux composites renforcés de fibres. Qu'il s'agisse des matériaux verre, carbone ou autres fibres, cela dépend du rapport performances-prix visé par l'utilisateur. Personnellement, je considère ces matériaux comme ceux promis au plus bel avenir car avec les multiples possibilités de création, il est possible de concevoir des pièces à travailler possédant exactement



autre matériau, car il devient toujours plus important de construire des machines à l'esthétique attrayante. Et le tout est, en fin de vie de la machine, recyclable à 100 %, pour revenir au sujet préservation des ressources.

INSIDE : Jetons encore un œil sur l'avenir. Comment pensez-vous que l'usinage de profilés va évoluer dans les années à venir ?

Monsieur Schmidt : Si l'on regarde l'évolution sur les dernières années, on peut observer une diffusion très rapide de l'aluminium en général et particulièrement sous forme de matériaux en barres extrudées, dans les secteurs les plus divers. Aujourd'hui, ce ne sont plus seulement des fenêtres, des portes, des façades ou des systèmes modulaires qui sont ainsi fabriqués, mais également des pièces de wagons, de semi-remorques, de voitures et de meubles etc. Cela est dû aux nombreuses caractéristiques

les caractéristiques désirées, et ce avec un emploi de matériau minimum. Malheureusement, aujourd'hui ces matériaux – comparativement à l'aluminium en raison des caractéristiques similaires – sont encore relativement onéreux. Mais nous allons devoir nous préparer à ce que ces matériaux se diffusent aussi plus généralement. Par le passé, nous avons chez elumatec déjà quelques applications sur nos machines et avons pu accumuler ainsi des expériences. Nous devons nous pencher sur les problèmes engendrés par l'usinage et le façonnage de ces matériaux, tels que la coupe, le fraisage et le perçage. Il existe des particularités nécessitant observation et savoir-faire ; c'est également une raison pour laquelle nous travaillons déjà depuis de nombreuses années avec des hautes écoles procédant à des recherches dans ces domaines. Comme nous le voyons, l'avenir ne sera pas ennuyeux pour nous.



Dix mois d'elumatec AG : Sur les traces du succès avec un nouvel élan

Dix mois après son nouveau départ, elumatec AG est sur la voie du succès : grâce à de nombreuses nouveautés produites, des partenariats stratégiques ainsi qu'une proximité accrue des clients.

Avec des machines destinées à l'usinage sur mesure des profilés aluminium, PVC ou acier, elumatec AG continue de poser dans le monde entier des jalons en termes de qualité et de force d'innovation - pour tous les utilisateurs : depuis la petite entreprise artisanale jusqu'aux menuiseries industrielles de profilés. Pour ce faire, nous avons au cours des dix mois passés mis plusieurs choses sur pieds. Que nous soyons sur la bonne voie, des clients et des experts du domaine l'ont déjà confirmé fortement sur le salon international phare « fensterbau/frontale 2014 » qui s'est tenu au mois de mars à Nuremberg. Des commandes d'un montant total au-dessus des espérances, de nombreux nouveaux clients ainsi que le grand intérêt suscité par les nouveautés mondiales, telles que le centre d'usinage de barres SBZ 137, soulignent notre performance et la confiance que nous accordent les clients.

Le SBZ 137, compact, avec son plateau incliné pour les pièces d'œuvre et le module annulaire à déplacement rapide, raccourcit nettement les temps de procédé. De telles innovations, même brevetées en partie, sont un élément essentiel de renforcement de notre position de pointe.

„La juste mesure des choses“

Et elles sont le résultat de l'impressionnante implication de nos collaborateurs, qui ont au cours des mois passés, contribué avec passion, initiative personnelle et une multitude d'idées au succès de notre nouveau départ.

A titre d'exemple, nous avons pu accroître de manière sensible l'efficacité des opérations dans la production et la construction. En outre, nous avons renforcé en personnel la force de frappe du service commercial, professionnalisé l'activité du service après-vente et amélioré la performance de nos filiales et dépendances à l'étranger. Cela également parce que nous attendons un renfort d'impulsions de croissance venant de l'activité à l'exportation. Ainsi, une délégation de 48 personnes nous a rendu visite en avril, sur notre usine de Mühlacker, avec des experts venus d'Argentine, du Chili, d'Équateur, de Colombie et du Pérou.

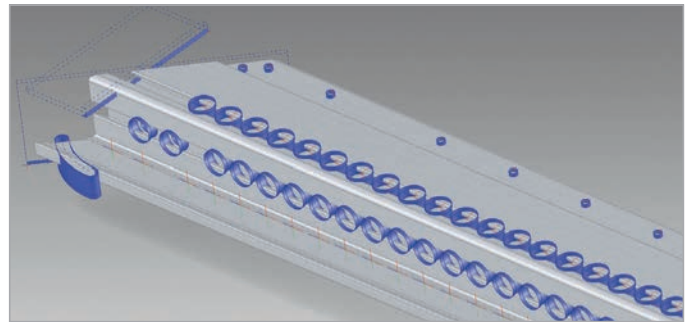
En parallèle, nous avons étendu notre partenariat stratégique avec la société Stürtz Maschinenbau GmbH (siège à Neustadt/Wied en Allemagne). À l'avenir, nous coopérerons plus étroitement ensemble dans le domaine commercial, sur le service après-vente et dans la configuration de machines. Pour nos clients, cela signifie une plus grande proximité avec leur interlocuteur. De plus, ils profitent d'un portefeuille de produits au plus haut niveau technique dans les domaines de l'aluminium et du PVC adapté sur mesure à leurs exigences individuelles d'entreprise.

elusoft GmbH – Des solutions pour l'usinage intelligent et économique des profilés

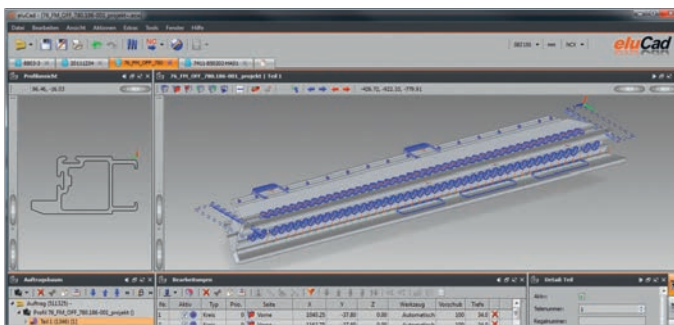


elusoft GmbH développe des solutions logicielles permettant de créer rapidement et simplement des programmes d'usinage pour les centres elumatec d'usinage de barres. « eluCad » est l'une d'elles : un logiciel éprouvé sur le terrain, pour l'usinage des profilés, employé dans le monde entier et dans différents secteurs. La gamme des prestations de service d'elusoft comprend l'assistance, les séminaires et l'accompagnement de production. elusoft GmbH est une filiale d'elumatec AG.

eluCad facilite la programmation des centres d'usinage de barres. Ce logiciel convivial est conçu de sorte que l'utilisateur ne doive pas programmer lui-même du code ISO, mais simplement saisir ses données dans une interface graphique judicieusement structurée. Le programme s'utilise de manière intuitive, est adaptable individuellement et se distingue par une fonctionnalité orientée vers la pratique. La vue en 3D assure un affichage de grande clarté, en représentant à l'écran de façon réaliste les pièces construites. Le logiciel d'usinage de profilés peut prendre en compte et traiter des données issues de différents programmes de construction. eluCad génère le programme d'usinage et offre alors une optimisation d'outillage et de déplacements en rapport avec le centre d'usinage de barres sélectionné. Un contrôle anticollision prévient des coûteux accidents de machine et des temps d'arrêts qui en découlent. Les nouveaux



disponibilité et cette capacité. Parmi les produits phare il existe un convertisseur 3D, lequel identifie les informations présentes dans un modèle 3D et les programme en longueur de profilé, section de profilé et usinage, en une seconde. Cette conversion automatique économise la saisie à la main des données. Les programmes d'usinage se réalisent ainsi et se transfèrent rapidement sur la machine. Le convertisseur oriente les profilés directement selon la position de bridage adéquate, sur la base des informations fournies par la base de données. Par exemple, il est possible d'importer en tant que module entier des éléments de façade à plusieurs pièces de profilé.

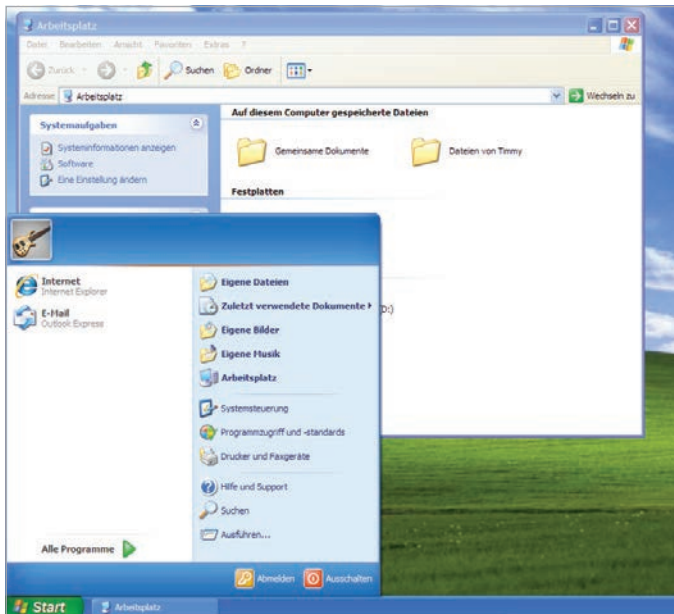


outils s'installent rapidement et simplement.

Identifier et programmer automatiquement les usinages

En tant que client, vous tirerez le plus grand avantage du savoir-faire de notre équipe, en charge de ce travail : des praticiens expérimentés, qui s'engagent avec créativité, savoir et passion pour développer nos solutions ciblées. Des caractéristiques ayant permis à l'équipe d'adopter un rôle précurseur et de l'affirmer. La diversité des produits, en évolution constante chez les clients, nécessite une aptitude permanente à l'innovation et à l'adaptabilité chez elusoft. L'équipe possède cette

L'offre d'elusoft comporte les produits logiciels tels que l'optimisation des barres, l'usinage de barres, la gestion des dispositifs de bridage, le cadencement (fabrication rapide de petites pièces), les interfaces CSV ainsi que d'autres interfaces. La gamme des prestations de service comporte entre autres : L'assistance par des techniciens expérimentés dans l'utilisation, des séminaires sur le logiciel d'usinage de profilés eluCad et les modules complémentaires, l'accompagnement à la production chez le client, le développement de logiciels spécifiques de production ou de solutions spéciales, l'intégration d'équipements spéciaux sur la machine, l'assistance en cas de commandes problématiques, la formation au code ISO, la mise en route de programmes et la surveillance de la qualité du résultat du fraisage. Vous trouverez de plus amples informations sur Internet à l'adresse www.elusoft.de



Sécurité Windows XP

En avril, la nouvelle de l'arrêt de l'assistance technique de Microsoft pour le système d'exploitation Windows XP a fait grand bruit dans la presse. elumatec ayant cependant intégré dans les centres d'usinage de barres concerné le système d'exploitation Windows XP Embedded, nos clients n'ont actuellement nullement à se soucier quant au fonctionnement de leur système. Microsoft assure l'assistance de ce système d'exploitation jusqu'à janvier 2016. « Dans les prochaines semaines et les prochains mois, nous informerons tous nos clients ayant ce système d'exploitation, sur les possibilités de conversion à un système plus récent » souligne Andre Gwosdek, directeur du service après-vente chez elumatec. Bien évidemment, Monsieur Gwosdek et son équipe restent d'ici là à votre disposition à tout moment, comme interlocuteur.

elumatec soutient le programme européen d'incitation



Le nombre d'enfants en surpoids s'est fortement accru au cours des dernières années. Parallèlement à maintenir une activité physique suffisante, une alimentation équilibrée et saine est la disposition la plus efficace pour contrer cette tendance. A cet effet, l'Union Européenne a pris une initiative.

L'objectif du programme européen de distribution de fruits et légumes dans les écoles est d'associer aussi tôt que possible les enfants à un comportement alimentaire en faveur de la santé et de transmettre que les fruits et légumes ne sont pas seulement sains, mais qu'ils sont également pleins de saveurs. Outre cet effet direct, il s'agit avec ce programme d'aller à l'encontre de la diminution de la consommation de fruits et légumes.

Afin d'y parvenir, l'UE met annuellement à disposition des états membres 90 millions d'euros (150 millions d'euros à compter de l'année scolaire 2014/2015) pour cofinancer les livraisons de fruits et légumes aux établissements préscolaires et scolaires. Cependant, les écoles sont tenues pour la mise en œuvre de trouver des partenaires supplémentaires. elumatec est l'un des ces partenaires et soutient avec joie l'école spécialisée Uhland, à Mühlacker en Allemagne.

D'autres informations à l'adresse : www.schulfrucht.eu



Salon EQUIPBAIE 2014

Venez nous rencontrer sur le Salon EQUIPBAIE qui se tiendra du 18 au 21 Novembre 2014 Hall 1 Stand D65, porte de Versailles à Paris.

Nous aurons le plaisir de vous montrer entre autres, notre nouveau centre d'usinage aluminium SBZ137, Lauréat du concours de l'innovation EQUIPBAIE 2014.

Vous avez besoin d'une invitation pour l'accès au salon, alors contactez notre service commercial par courriel sur :

commercial@elumatec.fr

ou par téléphone au 03 88 54 57 10

Le salon BAU 2015

L'entreprise elumatec AG présentera à la foire internationale BAU 2015 une nouvelle génération de machines pour l'usinage des profilés en acier, PVC et aluminium, du 19 au 24 janvier à Munich.

L'entreprise elumatec AG présente en avant-première mondiale son centre d'usinage pour profilés SBZ 628, SBZ 122 Facelift et une nouvelle génération de commandes intelligentes dans les centre d'usinage pour profilés SBZ 122 et SBZ 151, ainsi que des doubles scies à onglets, afin de fournir à ses clients des solutions toujours en avance sur le marché. Nous vous invitons volontiers en halle C1 à notre stand n° 502. S'il vous faut des cartes d'entrée, veuillez vous reporter à l'adresse ci-dessous :

www.elumatec.com/ticketservice





Aperçu du prochain numéro

Dans la prochaine édition, nous jetterons un œil derrière les coulisses de la centrale du groupe à Lomersheim, et nous vous présenterons en détail le nouveau centre des visiteurs. De plus, nous vous montrerons comment vous pourrez à l'aide de notre système unique de récupération d'énergie, économiser sur le long terme tout en préservant l'environnement, puis nous aurons une rétrospective sur le salon BAU 2015 à Munich.

MENTIONS LÉGALES

Nos chaleureux remerciements à toutes les collègues et tous les collègues qui ont participé à la réalisation de cette édition.

Éditeur :

elumatec AG

Ralf Haspel, directeur des ventes et du marketing
Pinacher Straße 61
75417 Mühlacker

Téléphone +49 7041 14-0
Télécopie +49 7041 14-280
mail@elumatec.com
www.elumatec.com

Chef de projet :

Zeynep Temiz,
Directrice Marketing et Communication

Zone de diffusion :

monde

Langues :

Allemand, Anglais, Espagnol, Français, Néerlandais, Polonais, Portugais, Russe, Turc.

elumatec Inside est un magazine gratuit destiné aux clients, personnes intéressées, partenaires et collaborateurs d'elumatec AG.

Le contenu des contributions ne reflète pas toujours l'opinion de l'éditeur. Tous droits réservés. Reproduction ou diffusion électronique uniquement sur accord de l'éditeur.