


360°

elumatec

AZ ELUMATEC AG KÉPES FOLYÓIRATA | 9. KIADÁS | 2019-1



HOMLOKZATVILÁGOK | ÜGYFELÜNK, A SIPRAL CÉG HOMLOKZATMEG-
OLDÁSAIVAL EGÉSZEN SAJÁTSÁGOS KARAKTERT KÖLCSÖNÖZ AZ
ÉPÜLETEKNEK.

A KIADÓ ELŐSZAVA



Frank Keller
elumatec AG igazgatóság

Tisztelt ügyfeleink, üzleti partnereink, és az elumatec csoport barátai!

Semmi sem olyan tartós, mint a változás: A folyóiratunknak ebben a kiadásában első alkalommal üdvözölhetem Önöket az elumatec AG új elnökeként. Júniusban vettem birtokba Mühlacker-Lomersheimben az új irodámat, és az elumatec csapat szívélyes fogadtatásának köszönhetően már kitűnően beilleszkedtem.

Az elődeim hátrahagyott lábnyomai nagyok. Haspel úr mindig nagy lelkesedéssel és hihetetlen kitarással vezette az elumatec AG ügyeit. Tette mindezt sikeresen. Vállalkozásunk ma az alumínium-, műanyag- és acélprofilokat megmunkáló gépek világszerte vezető gyártója. Az Önök támogatásával ezt az utat szeretném folytatni. Örömmel tölt el, hogy Haspel úr a Voilap Csoportnál, egy új pozícióban továbbra is kapcsolatban marad velünk. Sok örömet és sikert kívánok neki a következő lépéseihez.

Az elumatec folyóirat érdekesítő bepillantást kínál a munkánkba, valamint az ügyfeleink projektjeibe is. A Sipral ügyfelünknek a címlap történetünkben bemutatott munkái például egyértelműen mutatják, hogy a homlokzat mennyire meg tudja változtatni egy épület karakterét. Hogy mi történik a mi homlokzatunk mögött, azt az elumatec minőségbiztosítást ismertető cikkünkben tudhatja meg. Ezen túlmenően még további hasznos cikkeket, valamint javaslatokat is talál arról, hogy mit tehet a főorsó kopása ellen.

Sok örömet kívánok Önnek a jelen kiadás lapozgatása közben és örömmel várom gyümölcsöző együttműködésünket.

Frank Keller

04 CÍMLAPTÖRTÉNET

Homlokzatvilágok

Az esztétikus és technikai homlokzatmegoldásai európaszerte híressé teszik a Sipralt, és ez az elumatec gépeinek is köszönhető.

14 PILLANATKÉPEK

Jól működik

Egy új honlap, átépítési munkálatok a műhlackeri székelyen és új munkatársak a vezető beosztásokban mutatják a jövőbe vezető utat.

22 A SZÍNFALAK MÖGÖTT

A lehetőség, hogy még jobbá váljunk

A minőségbiztosítási részlegünk munkatársai még a legkisebb hibákra is ellenőrzik az alkatrészeket és ezzel gondoskodnak arról, hogy gépeink megbízhatóak legyenek.

10 SIKERTÖRTÉNETEK

Központi elemek

Az ST-Vitrinen Traumann cégnél az SBZ 628 XXL és az eluCad kombinációja garantál műszaki csúcsteljesítményeket.

16 TIPPEK ÉS TRÜKKÖK

Kevesebb kopás

Megmutatjuk Önöknek, hogy hogyan hosszabbíthatják meg a főorsó élettartamát és ezzel hogyan fokozhatják a termelékenységüket.

24 IMPRESSZUM

12 KIÁLLÍTÁSOK

Premier a kiállításon

A BAU 2019 kiállításon mindenk előtt a SBZ 628-es és a SBZ 122-es sorozatok modelljei győzték meg a látogatókat. A Voilap Digital első ízben vett részt közös kiállítóként.

18 VÁSÁROK

A világ minden részén jelen

Világszerte számos lehetőséget használunk, hogy fenntartsuk a kapcsolatot az ügyfeleinkkel és hogy új kapcsolatokat hozzunk létre.

TARTALOM



A homlokzat teszi a különbséget

A Paris La Défense Arena feltűnést keltő külső burkolata a Sipral ügyfelünk által világszerte megvalósított projektek egyike. A címlapsztorinkban a velünk már több mint 20 éve együttműködő cseh vállalkozás sikertörténetét körvonalazzuk.

► 4-9. OLDAL





HOMLOKZATVILÁGOK

Kiváló minőségű és egyedi: Ügyfelünk, a Sipral cég könnyű homlokzatai Európa minden országában egy egészen sajátos karaktert kölcsönöznek az épületeknek.

"Minden projekt egyedülálló, minden projekt egy kihívás." A cseh Sipral vállalkozás 1991 óta ezzel a mottóval valósítja meg projektjeit egész Európában. A Sipral az üvegből és alumíniumból készült elemhomlokzatokra, tűzvédelmi és különleges konstrukciókra specializálódott. Ez azt is jelenti, hogy gépeink erősségei a gyártás során terjesen érvényre juthatnak.

A prágai Sipral céget Leopold Bareš alapította 1991-ben. Vezérigazgatóként a mai napig ő kezeli a vállalkozás ügyeit. Sipral időközben az üveg- és alumínium épülethomlokzatok csehországi vezető gyártójává fejlődött. A vállalkozás 300 munkatársat foglalkoztat, akik a prágai központban, a Prágához közeli Jirnyben, valamint a Londonban üzemelő gyártó- és telephelyeken dolgoznak. A Sipral projektjeinek többségét Csehországban vagy az Egyesült Királyságban bonyolítják le. A vállalkozás 1992 évi 0,5 millió eurós forgalma 2018-ban már 65 millió euróra növekedett. A generálvállalkozó tipikus törzsvevői többnyire beruházók és építészmérnökök, akiknek legtöbbször a konstrukciós- és az ingatlanépítés területét képviseli.

A Sipral gépparkjában az elumatec következő gépei szerepelnek: SBZ 131 eluCam, SBZ 122/75, valamint a DG 244 és DG 142 kettősgérvágó fűrészek.

SBZ 122/75 – Versenyelőny és a termelékenység növekedése

A Sipral munkatársai el vannak ragadtatva az új SBZ 122/75 profilmegmunkáló központtól. Ez olyan sebességekkel és gyorsulással győzi meg a piac résztvevőit, amiről eddig csak álmodtak. Ebből a Sipral is profitál: "Mi ettől 20 százalékos termelékenységnövekedést és a gépek nem tervezett állási idejének a csökkenését várjuk," mondja Leopold Bareš.

Sipral a még nagyobb hatékonyság érdekében egyszerre két SBZ 122/75 berendezést is használ, hogy az alumínium profilokat gyorsan és hatékonyan tudja megmunkálni. Az SBZ 122/75 ezen túlmenően még egy döntő előnyt is kínál: A tengelymeghajtások közbenső körülményei különösen energiatakaróvá teszi a German Design Awards 2018 nyertesét.

A bemutatónál a Stones lépett fel: A Paris La Défense Arenát 2017 őszén nyitották meg.

SIPRAL

A Sipral céggel kapcsolatos további információkat a következő címen talál: www.sipral.com





2



3



4



A Sipral céget 1991-ben alapították.

A Sipral nagyon elégedett az elumatec szervizével és támogatásával is. A támogatás kiterjed az új gépek kiválasztásánál nyújtott tanácsadástól az új munkatárs kiképzéséig, akik majd az elumatec gépeken dolgoznak. "Problémák a gépekkel inkább kivételnek számítanak. Ha az kivételesen mégis előfordul, akkor mindig különleges ellátásban részesülünk, figyelembe véve különleges igényeinket" mondja Bareš. Az igazgatótanács elnökét minden területen meggyőzi az elumatec termékeinek hosszú élettartama is. A részben már több mint tíz éve üzemeltetett gépek még mindig megbízhatóan működnek.

Egyedi, intelligens – és egyszerűen szép

Sipral jó hírnevét a szakmában annak köszönheti, hogy az ügyfél igényeihez szabva, kreatív módon közelíti meg az egyes projekteket. Célja: új homlokzatrendszerek tervezése, amelyek kielégítik az ügyfelek esztétikai elvárásait és egyidejűleg megfelelnek a technikai követelményeknek is. Az individuális rendszereket az egymástól függetlenül működő tesztközpontokban alapos statikus, termikus és akusztikai vizsgálatnak vetik alá. "Törekszünk arra, hogy ügyfeleink értékeit intelligens, műszakilag eredeti és optikailag megnyerő homlokzatokkal tükrözzük vissza. A kialakításnak ezen túlmenően hosszú életűnek és természetesen megbízhatóknak is kell lennie" véli Bareš úr.

Ez különösen jól sikerült például Prágában az AFI Vokovice (2) épületegyüttesnél, a Sheffield egyetem "The Diamond" új épületében (3), valamint a Paris La Défense Arenánál (1), a Racing 92 rögbi egyesület hazai sportlétesítményénél. A multifunkciós épület akár 40 000 látogatót is befogadhat és 2024-ben a párizsi olimpiai játékoknak is helyet ad. A stadionnak az elsőtől a negyedik emeletig terjedő homlokzata a Sipral remekműve. A burkolat egy része hőszigeteléssel ellátott fémlamellákból áll.

A külső, a fémlemez burkolat előtt elhelyezkedő rész három változatban készített héjből áll: Ezek mindegyike teljesen üvegezett, üvegből és egy szendvicspanelből, vagy csak egy szendvicspanelből állnak. Sipral a héj alatt még egy dekoratív, szendvicspanelekből készült burkolattal ellátott bordákat is kialakított.

Hulladék égetőmű bizonyos extrákkal

A Sipral egy további kiemelkedő projektje Koppenhágában csodálható meg. A 2017-ben megnyitott Amager Bakke (4) létesítmény Dánia egyik legkorszerűbb és leginkább környezetbarát hulladék égetőműve. Évente 400 000 hulladékot dolgoz fel. De az épület

ennél még többre is képes, ugyanis egy lejtős kialakítással épült. A látogatók a tetőn például még síelni is tudnak. Sipral az Amager Bakke projektjénél már viszonylag korán az eredetileg tervezettől műszakilag eltérő homlokzatmegoldást választott. Az új megoldás lehetővé tette a szerkezet súlyának csökkentését, egyszerűbbé tette a szállítást és a gyártást. Az így kiválasztott

homlokzat drasztikusan csökkentette az összes ráfordítást is. Sipral megnyerte a közbeszerzési pályázatot és megtervezhette és elkészíthette az építmény bonyolult külső burkolatát, valamint az épületben az üzemet az igazgatási egységtől elválasztó különleges üvegezéssel készült belső falat. A két homlokzatot többszörös vizsgálatnak vetették alá, tesztelték azok légáteresztő képességét, vízállóságát és a szellőkéssel szembeni ellenállóságát. A homlokzat látható részét mintegy 3250 természetes alumínium lemezzel, illetve kazettával fedték le, mutatós külsőt kölcsönözve az intézménynek. Az üvegezett belső falnál a tűzvédelem és az akusztika volt a legfontosabb, hogy az üzem közben is biztosítsa a munkatársak biztonságát és nyugalalmát.



Megbízhatóan működik: Az SBZ 131 a Sipral gyártócsarnokában.



Egyedülálló kilátás a Temzére

A Siplal aktuális projektje a brit fővárosban csodálható meg. A Wardian London (5) két, 170 m, illetve 183 m magas toronyházból áll. Ezzel a 2020-ra tervezett befejezésük után Nagy-Britannia legmagasabb épületei közé tartoznak. Az építményben 792 luxuslakás, valamint egy Sky Longe kap helyet, ahonnan egyedülálló kilátás tárul Londonra. Siplal a balkonokhoz három méter hosszú alumínium szerkezeteket és teljesen üvegezett korlátokat szállít. Ezen túlmenően a teherviselő acél szögelemek és az épületburkolat további elemei, mint például a balkon- és tolóajtók, valamint az üvegezett sarkok és ablakok is a Siplaltól származnak. Az ablakok a plafontól a földig érnek és természetes fényt biztosítanak az épület belsejében. Az üvegezett korlátok már magukban is 14 550 m² tesznek ki, a két toronyház egész homlokzatának felülete 40 000 m². A homlokzat nem átlátszó alkatrészei, mint a balkonok álmennyezetei alumínium bevonatot kapnak. A felszerelést az épület belsejéből, daru nélkül végzik el.

A Siplal számos projektjéért már tíz jelentős európai díjat is kapott. A cseh vállalkozásnak utoljára az Amager Bakke hulladékégető művéért ítéltek oda az European Steel Design Award 2017 díjat. Büszkék vagyunk arra, hogy a Siplal sikertörténetének részei lehetünk. Örömmel tekintünk vissza a több, mint 20 éves sikeres együttműködésre – és örömmel várjuk a következő projekteket. ■



Az elumatec-kel való együttműködés magas szintű követelményeken alapul. Azok teszik lehetővé számunkra, hogy ügyfeleinknek egyedülálló és az igényeiknek megfelelő kialakítást hozhassunk létre.

Leopold Bareš, a Siplal vezérigazgatója

NAGYFOKÚ RUGALMAS- SÁG A HÁLÓZATOSÍTÁS- NAK KÖSZÖNHETŐEN

Az ST-Vitrinen Trautmann az SBZ 628 XXL és az eluCad kombinációjára épít.

Az összes gép központi vezérlése, a megbízások rugalmas megmunkálása: Az ST-Vitrinen Trautmann cégnél ez számít. A bielefeldi vállalkozás a profilmegmunkáló központok és a felhasználói szoftverek kombinációjával az elumatec-nél egy olyan megoldásra talált, amely a legmagasabb műszaki szinten elégíti ki ezeket a követelményeket. Az ST-Vitrinen Trautmann az SBZ 628 XXL beszerzésével most a részben autonóm kezelés előnyeit is élvezheti. A profilmegmunkáló központot 2018 végén helyezték üzembe.

"Mi már nagyon régóta és sikeresen dolgozunk az elumatec gépeivel", magyarázza Siegfried Trautmann, aki 50 évvel ezelőtt az ST-Vitrinen Trautmann céget életre hívta. Az ország határain kívül is aktív bielefeldi vállalkozás a kiállítási szekrényekre, üvegvitrinre és nagy óraművekre, valamint a digitális kijelző rendszerekre szakosodott. A cég legfontosabb ügyfelei közé tartoznak a vasúti és tömegközlekedési vállalatok, a városok és önkormányzatok, de a nemzetközi múzeumok, a szupermarketláncok és a kültéri reklámozás területén működő vállalkozások is.

A precíz profilméreteket és a gyors megmunkálási ciklusok az alumínium házszerkezetek gyártásánál elengedhetetlenek. A mintegy 100 munkatársat foglalkoztató bielefeldi vállalkozás itt az elumatec gépeire hagyatkozik. "Mindez egy egyszerű profil megmunkálógéppel kezdődött", emlékszik Siegfried Trautmann, a vállalkozás alapítója. A gyártással szemben támasztott egyre nagyobb követelményekkel együtt évről évre növekedett a szükséges gépek száma is. "Időközben már az elumatec több összetett profilmegmunkáló központját is üzemeltetjük", mondja Trautmann úr.

Központi vezérlés minden profilmegmunkáló géphez

A megbízások teljesítésénél a gyorsaság és rugalmasság a legfontosabb. Ehhez tartozik az is, hogy a profilkövetelményeknek megfelelően az egyes gépek között választani lehessen.

Az ST-Vitrinen Trautmannál erre kerestek egy megoldást. Ennek lehetővé kellett tennie a megbízásoknak egy központi vezérlésen keresztül történő, rugalmas felosztását az egyes gépek között.

Az elumatec leányvállalatának, az elusoft cégnek az eluCad szoftvermegoldása lehetővé teszi a vitrinek gyártója számára, hogy konfigurálja a profilmegmunkáló rendszereit és megmunkálási programokat hozzon létre. "Ezzel redundanciát hozunk létre, és a követelménynek megfelelő gépet választhatjuk ki", mondja az ügyvezető, Arne Schlüter. A profilmegmunkáló szoftver ugyanis átveszi az adatokat a különböző tervezőprogramokból és a kiválasztott profilmegmunkáló központon elvégzi azok megmunkálását. A gépeket a károsodástól egy ütközéscsővel védi. Az új szerszámok behelyezése is lehetséges.

"Az elumatec gépei a gyártásunk legfontosabb részét képezik."



A vállalkozás székhelye Bielefeld/Brake 7 gyártócsarnokkal és kerekén 12 000 m²-es gyártófelülettel.



Az alumínium profiltechnikával készült üvegvitrinek már évtizedek óta beváltak.



Klasszikus és digitális utasinformáció a salzburgi főpályaudvaron.



Egyedi körüli vitrinek időálló Corten acél elemekkel.

Részben autonóm kezelés: hatékonyabb, gazdaságosabb

A vitringyártó 2018 végén az SBZ 628 XXL berendezéssel bővítette ki a gépparkját. "Az új profilmegmunkáló központtal most első alkalommal még a részben autonóm kezelésre is módunk nyílik", mondja Arne Schlüter. Ez mindenképp előtti a nagyobb tételű megbízások lebonyolítását, az azonos vagy hasonló profilok nagy darabszámú történő gyártását teszi egyszerűbbé. "Az elumatec gépei a gyártásunk legfontosabb részét képezik", mondja Schlüter úr, "nélkülük a pontosság és a gyorsaság fenntartása nem lenne lehetséges." Egy gép gazdaságossága azonban mindig a kezelés módjától is függ. Az SBZ 628 XXL a kényelmes kezelőfelületével és a megbízások előrelátó programozásával segítette a vállalkozásnak, hogy megkérdőjelezzék és optimalizálják a munkafolyamataikat és eljárásaikat. "A részben autonóm megoldásnak köszönhetően most még nagyobb rugalmasságból is profitalhatunk, a folyamatunkat pedig még egyszerűbben és gyorsabban bonyolíthatjuk le", mondja Arne Schlüter.

Egyenes beszéd, bizalmon alapuló együttműködés

Az ST-Vitrinen Trautmann és az elumatec vállalkozásokat sokéves együttműködés köti össze. "Évtizedek során mindig bizalomteljes támogatást élveztünk", emlékszik Siegfried



A magában felállított, szabadtéri portré formátumú ST-Monitorozslop.



Reklámfelületekkel rendelkező ST-óra berendezések.

Trautmann. "Az elumatec munkatársainak számos értékes javaslatának köszönhetően folyamatosan bővítettük a horizontunkat." Trautmann úr véleménye szerint ide tartozik a gyors szervízhez szükséges tartalék alkatrész kezelés, a tanulságos oktatás, valamint a munkatársak szakértő tanácsadása, akik a kérdések vagy problémák esetén mindig rendelkezésre állnak. "Szerencsésnek tekinthetjük magunkat, hogy már évtizedek óta kapcsolatban állunk az elumatec tanácsadóival", mondja Trautmann úr. "Ők nagyon jól ismerik a gépeinket és a követelményeinket. Mi pedig nagyra becsüljük a szakemberek műszaki fortélyait és őszinte szavait." ■

A ST Vitrinen Trautmann: céggel kapcsolatos további információk a következő oldalakon találhatóak:

► www.st-vitrinen.de
► www.st-digital.de

BEMUTATÓ: SBZ 628 S, SBZ 122/70 PLUS ÉS VOILÀP DIGITAL

Hatásos érvnyítás a BAU 2019 kiállításon: Fénypontjaink voltak

Január 14. és 19. között a BAU 2019 kiállításon több mint 1000 látogató tájékozódott a kiállítási standunkon az elumatec AG által következetesen az ügyfelek igényeihez igazított portfólióról. Látogatóinkat mindenek előtt a 628-as (SBZ 628 S) és 122-es (SBZ 122/70 Plus) gyártási sorozat további modelljei győzték meg. A kiállításon közös kiállítóként a Voilap Digital társvállalkozásunk is premierjét ünnepelte.

Az építőipar legfontosabb kiállításán több mint 150 ország szakmai látogatói osztották meg ismereteiket és tapasztalataikat az innovatív rendszerekről, anyagokról és újdonságokról. Minden jel a növekedés irányába mutat – ez az elumatec AG-ra is érvényes: A kiállítási standunkat – a minőségi üzleti kapcsolatok számunkra mérvadó számából kiindulva – idén a 2017 évi látogatókhoz viszonyítva 15 %-kal többen látogatták meg", közli Roman Wolstein, az elumatec AG központi értékesítésének vezetője: "Ez a siker ösztönöz bennünket, hogy ügyfeleink számára még hatékonyabb megoldásokat és technológiákat fejlesszünk ki."

Az elumatec a BAU 2019 kiállításon egy következetesen az ügyfelek igényeihez igazított portfóliót mutatott be. Az átfutási idők javítása, valamint az Ipar 4.0 értelmében az egyes rendszerek hálózatba szervezésének a lehetősége mindig törekvéseink központjában volt – így az új SBZ 628 S és SBZ 122/70 Plus profilmegmunkáló rendszereknél is.

"Saját magunkkal szemben állított követelményünk, hogy ott optimalizáljuk a munkafolyamatokat, ahol azokat szükséges."

Újdonság 2019: SBZ 628 S, mint hatékony kezdőmodell

A 628-as sikersorozat egy új taggal bővült: a továbbfejlesztett 628 S profilmegmunkáló központ a BAU 2019 keretében mutatkozott be első alkalommal a közönségnek. A nyereséges alternatívára kivétel nélkül pozitív reakciókat kaptunk. A látogatók különösképpen a hatékony és kényelmes használatot kínáló kifinomult tartozékokat dicsérték. A forgóorsón elhelyezkedő négy maróorsó 0 és 360 ° között bármilyen szögkombinációban meg tudja munkálni a profilokat. A profilok különböző befogási helyzetben történő megmunkálását szolgáló vágási szög használata is rendkívül rugalmas. A pontos megmunkálási helyzetet a szabadalmazott befogókarrendszer biztosítja. A 2-tengelyes fűrészegységnek köszönhetően legfeljebb 200 x 160 mm-es vagy 160 x 200 mm-es keresztmetszetű profilok is darabolhatóak. Az elumatec az SBZ 628 S géppel egy alapmodellt kínál, amely az összes szükséges alapvető funkciót rendelkezésre bocsátja, és a kisebb, ipari irányítottágú fémmegmunkáló vállalkozásoknak kiváló lehetőségeket nyújt.

Következős továbbfejlesztés: A három tengelyes SBZ 122/70 Plus

Münchenben az SBZ 122/70 Plus is premierjét ünnepelhette. A modell lényegesen kibővített hatékonysága és az alacsonyabb energiafogyasztás következetesen igazodik az alumínium, műanyag és acélprofilok automatikus megmunkálásából adódó követelményekhez. A továbbfejlesztett alapmodell minimális alapterület igényével lényegesen javítja a négyzetméterenkénti teljes termelési hatékonyságot. Az innovatív szabályozástechnikájának köszönhetően még kevesebb áramot is fogyaszt. A három tengellyel felszerelt SBZ 122/70 Plus ezen túlmenően még egy dinamikus szervomeghajtással is rendelkezik, amely akár 60 m/perc sebességgel is a megfelelő helyzetbe viheti a megmunkáló aggregátokat. A kényelmes eluCam kezelőfelületnek köszönhetően a kézi módosítások még a megmunkálás során is elvégezhetőek. A típust a BAU 2019 kiállításon nagy lelkesedéssel fogadták, ami a megkeresések mennyiségében is tükröződik.



Átfogó tanácsadás helyben: A kiállítási standon az elumatec AG munkatársai a látogatókkal közösen individuális megoldásokat dolgoztak ki.



Nagy forgalom: Több mint 1000 látogató érdeklődött a világpiac vezetőnek az alumínium, műanyag és acélprofilok megmunkálását szolgáló termékinnovációi iránt.

Voilap Digital innovatív vásárlási élményről gondoskodik

Egy, az ablakok és ajtók eladását és piaci bevezetését szolgáló virtuális platform: A Voilap Digital ezzel már meggyőzi a szakma számos felhasználóját is. Ez a BAU 2019 kiállításon is határozottan érezhető volt. A Voilap Digital az elumatec AG kiállítási standján közös kiállítóként mutatta be a virtuális eladóter három különböző lehetőségét. Észlelés, megtekintés és elmélyülés. A digitális megvalósítás a termékek innovatív bemutatási és értékesítési lehetőségét kínálja a gyártóknak. A vevőket egy különleges vásárlási élmény várja – még a gyártás előtt megtekinthetik a terméket. ■



Maximális hatékonyság, tökéletes ergonómia: Az elumatec a BAU 2019 kiállításon bemutatta a 122-es sorozat legújabb kivételét.



Alapmodell kifinomult tartozékokkal: Az új SBZ 628 S befogó rendszerének köszönhetően akár a bonyolult profilkeresztmetszetek is pontosan a megmunkálási pozícióba helyezhetők.

DR. NICOLE HOFFMEISTER-KRAUT MINISZTERASSZONY LÁTOGATÓBAN AZ ELUMATEC CÉGNÉL.

Dr. Nicole Hoffmeister-Kraut, Baden-Württembergben a gazdaságért, munkaügyért és lakásépítésért felelős miniszterasszony az Enzkreis és a járási jogú város, Pforzheim meglátogatása keretében 2019. február 14-én megtekintette a lomersheimi gyártóüzemünket is. Látogatása során a politika és a gazdaság képviselőiből álló delegáció kísérte.

A miniszterasszony utazása során áttekintést nyert a régió aktuális gazdasági- és innovációs erejéről. Ezzel egyidejűleg kihasználta az alkalmat, hogy az akkori elnökünkkel, Ralf Haspellel olyan jövőbeli témaköröket is megvitasson, mint a szakképzett munkaerő biztosítása és a digitalizálás.

"Közepes méretű ipari vállalkozásként fontos számunkra, hogy ismerjük a tartomány politikai kilátásait a digitalizálás, az ipar 4.0 és a szakképzett munkaerőhelyzet területén, másrészt, hogy azokban a gyakorlati tapasztalataink is tükröződjének", mondta Ralf Haspel, "csak úgy tudunk az igényeknek megfelelő keretfeltételeket létrehozni." A fokozott rugalmasság megvalósítása a munkaidő területén, valamint a szakképzett munkaerők egyre nagyobb hiánya Haspel úr számára fontos szerepet játszik. A miniszterasszony programja az elumatec üzeme látogatása mellett a mühlackeri der Ferdinand-von-Steinbeis iskola, valamint a pforzheimi főiskola és a Witzenmann GmbH megtekintését is tartalmazta. ■



Ralf Haspel, a korábbi elnök vezette a miniszterasszonyt, Dr. Nicole Hoffmeister-Krautot és az őt kísérő delegációt az üzemben, és ismertette a legfontosabb gyártási folyamatokat.

ÚJRAINDÍTÁS A CÉGJUBILEUM ALKALMÁVAL: AZ ÚJ HONLAP MÁR ONLINE ELÉRHETŐ!



Az elumatec a múlt évben ünnepelte fennállásának 90 éves jubileumát. A jubileum alkalmából úgy döntöttünk, hogy új és korszerűbb külsőt adunk a honlapunknak. Mostantól fogva innovatívabban, személyesebben és megnyerőbben mutatjuk be széles kínálatunkat. Az optimalizált navigáció segítségével még személyesebben szólíthatjuk meg a célcsoportokat és még gyorsabban találhatunk megfelelő megoldásokat a kérdéseikre. Az új kialakítás korszerű áttekinthetőséggel és visszafogott színvilággal és rendezett összbenyomással kelti fel a látogatóink figyelmét.

A honlap szerkezetét és külső megjelenését az olasz Voilap Holding arculatához igazítottuk. Az új honlap ezen túlmenően részletesebb információkat is kínál az elumatec termékpalettájához és bevált gyakorlati módszereinkhez. Az elumatec ezzel megint a kulcskompetenciáit, mint szakértő szervizpartner és vonzó munkaadó helyezi a figyelem középpontjába. Az új honlap a szokott helyen, a www.elumatec.com. cím alatt érhető el. ■

A SZÉKHELY BIZTOSÍTÁSA: ÁTALAKÍTÁSOK MÜHLACKERBEN

Az elumatec AG a jövőt szem előtt tartva tervezi a baden-württembergi székhelyét. Egy építészmérnökötől, szakemberektől, szakértőktől és a hivatalok képviselőiből álló csapat ezért a mühlackeri székhelyen még idén számos átalakítási munkát tervez. Az előttünk álló munkáknál a legnagyobb figyelmet a jobb energiahatékonyságra, valamint jobb és biztonságosabb munkakörnyezetre fordítjuk. A tervezett intézkedések végrehajtásánál az elumatec AG 5 millió eurós befektetéssel számol.



"Továbbra is vonzó és előrelátó munkaadóként szeretnénk mutatkozni" mondja Sebastian Kuhn, a gyártás és logisztika vezetője, "ezért folyamatosan fejlődünk, normáinkat pedig az aktuális feltételekhez igazítjuk." Az átalakítások ezzel egyidejűleg azt is jelentik, hogy a vállalkozás kiáll a mühlackeri székhely mellett és a helyi munkatársak számára hosszú távon munkahelyet biztosít. A munkák befejezését 2020 júliusára tervezik. ■

AZ ELUMATEC A JUBILEUM ÉVÉBEN IS A SIKER ÚTJÁN MARAD

Az elumatec AG 2018-ban több mint 95 millió euróra növelte a forgalmát. A beérkezett megrendelések több mint 97 millió euróval szintén új csúcstérteket értek el. A kettős gérvágó fűrészek által generált forgalom továbbra is magas szinten maradt. Az ügyfelek ezen kívül különösen érdeklődtek a 151-es sorozatú profilmegmunkáló központ 90 éves jubileumi kiadására. 2018-ban az európai piacok jelentősen hozzájárultak a vállalkozás növekedéséhez.

Az elumatec csoport 2019-ben a Nagy-Británia EU-kilépése és a globális gazdasági növekedés gyengülése által okozott bizonytalanság ellenére is a 2018-as szintnek megfelelő forgalmat vár. ■



A TERMELÉS ÉS ÉRTÉKESÍTÉS ÚJ VEZETŐI

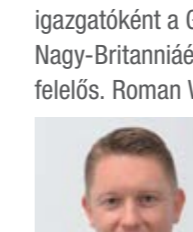


Sebastian Kuhn

A vállalkozás folyamatos növekedéséből adódóan 2019-ben is kihívásokkal szembesülünk.

Az év eleje óta Sebastian Kuhn irányítja a gyártás, a gépi megmunkálás, gyártástervezés és vezérlés, valamint a logisztika és minőségbiztosítás egységeket. Ezt a feladatot Hans-Joachim Fischertől vette át. Az ő nyugállományba búcsúzásáról a magazinunk 02/2018-as kiadásában tudósítottunk.

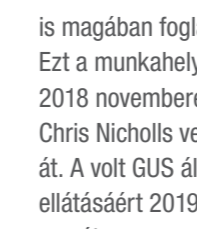
Az értékesítés általános vezetőjének újonnan létrehozott pozícióját 2018 novemberében óta Roman Wolstein tölti be. Ő 2011 óta dolgozik az elumatec AG-nál, eddig területi értékesítési



Roman Wolstein

igazgatóként a GUS országokért, a Baltikumért, Nagy-Britanniáért és Észak-Európáért volt felelős. Roman Wolstein előléptetésével együtt járt a korábbi munkahelyének, az értékesítési igazgató pozíciójának megújítása is.

Ez további értékesítési területeket, mint például az észak-amerikai piacot



Chris Nicholls

is magában foglalja. Ezt a munkahelyet 2018 novemberében Chris Nicholls vette át. A volt GUS államok ellátásáért 2019 márciusa óta



Alexander Kondarev

Alexander Kondarev vette át a felelősséget. Az Ukrajna, Grúzia, GUS és Mongólia területekért felelős értékesítési igazgatóként már évek óta az elumatec munkatársa.

A Controlling és a pénzügyek területén is személyi változásokról számolhatunk be. 2019 márciusa óta Patrick Seyfried a részleg új vezetője, aki már az egyetemi tanulmányai óta az elumatec controlling részlegében dolgozik. Valamennyi munkatársunknak sok sikert kívánunk az új pozíciójukban. ■



Patrick Seyfried

ÍGY FOKOZHATJA A FŐORSÓRA ÉLETTARTAMÁT

Javaslatok a kopás megelőzésére: Megmutatjuk Önöknek, hogy mire kell ügyelniük

A termelékenység biztosítása és fokozása: az elumatec-nél az alumínium, műanyag és acélprofilok megmunkálása során ez a legfontosabb. A gépek zökkenőmentes működése érdekében minden gépelemnek kifogástalanul működőképesnek kell lennie. Ehhez lényegesen hozzájárul az ápolás és a gépek megfelelő használata. Értékes tanácsokat adunk Önöknek, amelyek betartásával pozitív hatást gyakorolhatnak a főorsók élettartamára.

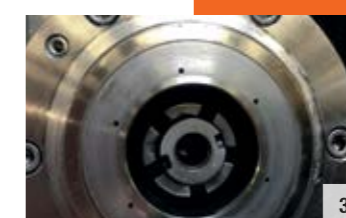
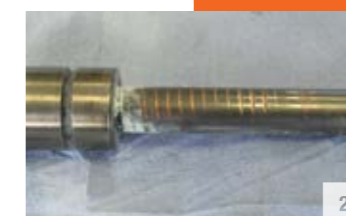
A főorsó a gép szíve. A legnagyobb hatást gyakorolja a megmunkálás pontosságára, és ezáltal a termék minőségére. A szükséges szerszámok befogása miatt folyamatosan használatban van. A saját és egyéb gyártók főorsóinál is a rendkívül nagy teljesítmény következtében a kiváló minőség ellenére is kopási jelenségek léphetnek fel. Ez negatív hatással van a főorsó élettartamára. Hogy egy főorsó mennyi ideig áll ellen ennek a megterhelésnek, az lényegében a rendszer alkalmazásának körülményeitől függ.

A magas fordulatszámok hatással vannak az élettartamra

A szerszámelemek kopásánál a gép fordulatszámigénye rendkívül fontos szerepet játszik. Az elumatec gépei a megfelelő környezeti feltételek, és a negatív hatások lehető legjobb kiküszöbölése esetén magas fordulatszám tartományban is megbízhatóan és csekély kopással működnek. E hatások következményei a golyóscsapágy esetén jól szemléltethetők. Egy nem kívánatos kerületi erő olyan hatással van a csapágyra, mint a fordulatszám növelése. Egy 4-szeres fordulatszám (5000 1/percről 20 000 1/percre) esetén például a csapágy élettartama a többszörösével csökken. A nem kívánatos erők elsősorban a kiegyensúlyozatlanság következtében lépnek fel. Ez a gépelemek vibrációjához és fokozott kopásához vezet.

"Kötelességünknek tekintjük, hogy tanácsainkkal és támogatásunkkal a gép üzembe vétele után is az ügyfeleink rendelkezésére álljunk."

Megmagyarázzuk Önöknek, hogy ezek az erők hogyan keletkeznek, a kiegyensúlyozatlanság milyen hatással van a főorsóra, és hogy ez hogyan előzhető meg.



MILYEN HATÁSSAL VAN A KIEGYENSÚLYOZATLANSÁG A FŐORSÓ?

- A rezgés a csapágyfészek sérüléséhez vezet. Erre az átmérőn képződő illeszkedési korrózió hívja fel a figyelmet (1. ábra).
- A vonórúd rugója összehúgódik (2. ábra), ami aztán kilökési nehézségekhez vagy akár a kilökő mechanizmus teljes kieséséhez is vezethet.
- A támaszok közötti szennyeződések hatására a szerszám a megmunkálás során az orsó HSK befogókúphoz fordul, a támaszon pedig hornyok képződnek (3. ábra).
- A kúpon a vibráció által előidézett rezgésnyomok (4. ábra) kedvezőtlen hatással vannak a HSK-rendszer működésére és illeszkedési pontosságára.

A nem kívánatos erők a következő okokból lépnek fel

- nem megfelelően kiegyensúlyozott szerszámok
- Rezgési folyamatok
- kopott szerszámok esetén a kiegyensúlyozottság csökkenése
- helytelen, nem az előírásnak megfelelő szerszámok
- kiegyensúlyozatlanság a felvétel/csatlakozás felületen lévő szennyeződések miatt.

Hogyan csökkenthetők a kiegyensúlyozatlanság kihatásai?

Annak érdekében, hogy a főorsó és a gép fent említett károsodásai egyáltalán ne lépjenek fel, szükséges, hogy a lehető legjobban megakadályozzunk, vagy legalább csökkentsek minden kiegyensúlyozatlanságot.

A szakértőink tanácsai itt segítségére vannak:

- Csak kiegyensúlyozott szerszámokat használjon. Ügyeljen arra is, hogy a befogó, a szorítóanya és a szerszám kombinációja egységként is kiegyensúlyozott legyen.

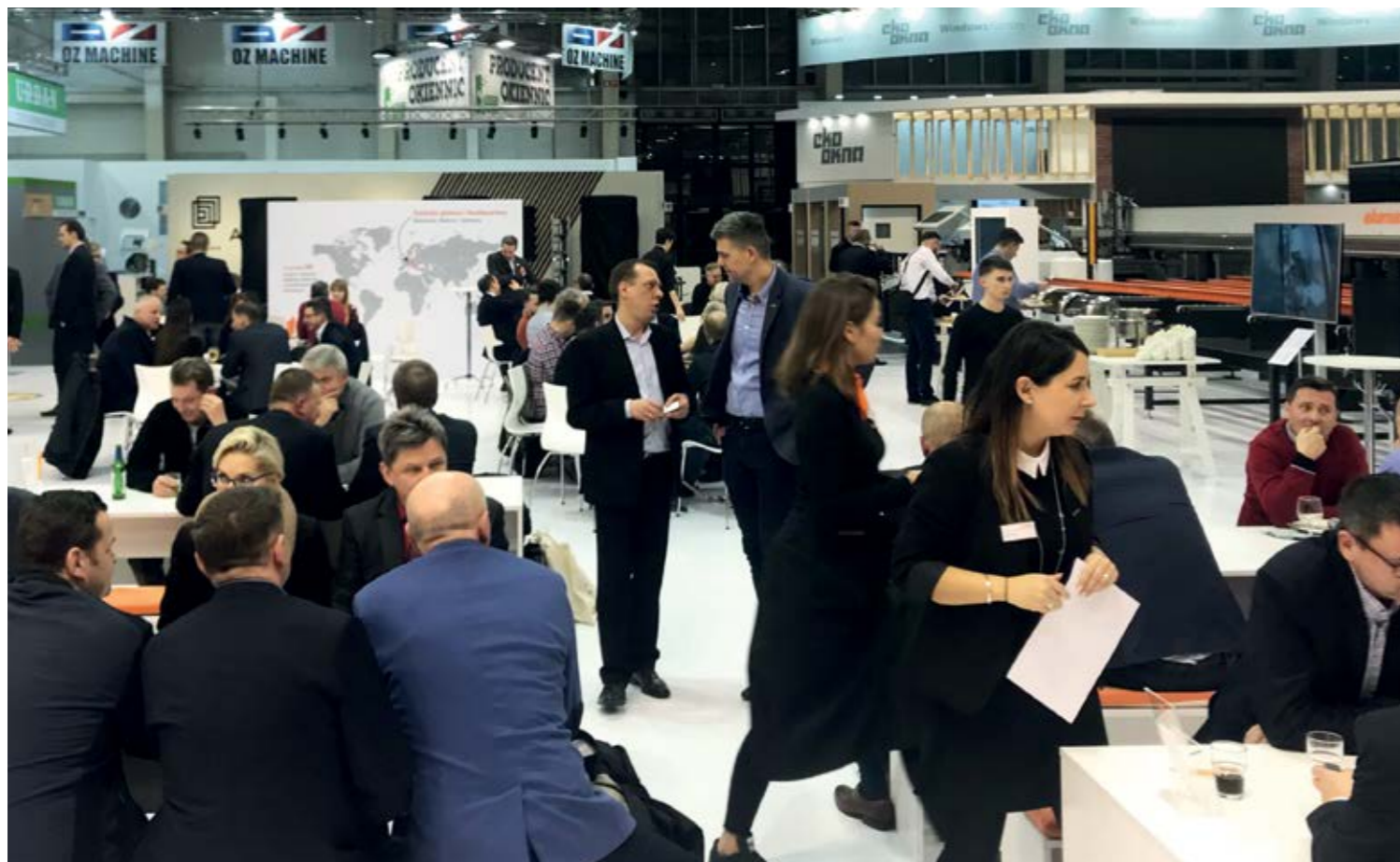
- A kiegyensúlyozatlanság és a sugárirányú ütés elkerülése érdekében cserélje ki a kopott szerszámokat.
- Tartsa mindig tisztán és tisztítsa meg rendszeresen a csatlakozó felületet.
- Ne használjon nem megfelelő vagy nem erre a célra tervezett szerszámokat.
- A megmunkálási paraméterek optimalizálása segítségével kerülje el a rezgési folyamatokat.

A főorsó lehetőleg kopásmentes üzemével kapcsolatos tanácsainkkal optimális gyakorlati tapasztalatot bocsátunk az Önök rendelkezésére. Az ilyen problémák megelőzése érdekében a gépek kiszállítása után is kapcsolatot tartunk az ügyfeleinkkel. A főorsó kopási tényezőivel kapcsolatos kérdései esetén az alkalmazástechnikai részlegünk munkatársai mindig rendelkezésre állnak. ■

LYONTÓL LAS VEGASIG...

2019 kiállítási fénypontjai Angliából, Franciaországból, Svájcól, Lengyelországból és az Amerikai Egyesült Államokból

Aki tartósan sikeres akar lenni, annak mindenekelött figyelmesen kell meghallgatnia az ügyfeleit. Alumínium- műanyag- és acélprofilokat megmunkáló gépek világszerte vezető gyártójaként ezért szívesen élünk a lehetőséggel, hogy a szakma nemzetközi találkozóin beszédbe elegyedjünk a látogatókkal. A kiállítási standunkon új kapcsolatokat kötünk, tájékoztatjuk a látogatóinkat az új termékeinkről, vagy az egyedi igényeinek megfelelő tanácsadást kínálunk. 2019-ben többek között Angliában, Franciaországban, Svájcban, Lengyelországban és az Amerikai Egyesült Államokban voltunk.



Nagyobb teljesítmény, rugalmas alkalmazások és intelligens hálózatok kialakítása: Az ablak-, ajtó- és homlokzatgyártás területén a gépekkel szemben támasztott követelmények a végtermékekkel szembeni elvárásokkal párhuzamosan egyre fokozódnak. A kiállítási standunkon alkalmas megoldásokat mutattunk be a nemzetközi közönségnek. A kiállításra visszapillantva arra következtethetünk, hogy a látogatók körében komoly visszhangot keltettünk.

WinDoor-tech 2019: Az MTP-Award-nyertesének bemutatása

A WinDoor-tech az elumatec számára egy rendkívül fontos platform. Poznańban, a PVC ablakok legjelentősebb kiállításán a vezető ablakgyártók a jövő technológiáját vitatják meg. A standunkon egy egészen különleges termék, a díjnyertes SBZ 122/75 keltett érdeklődést. A profilmegmunkáló központot júniusban, az MTP-Award 2019 keretében aranyéremmel tüntették ki. Ez további példaként szolgál, hogy az elumatec AG a termékeit következetesen a felhasználók igényeinek megfelelően fejleszti ki. Közvetlenül a kiállítás után számos, a győztes SBZ iránti megkeresést könyvelhettünk el. És nem csak az: sok potenciális ügyfél is meglátogatta a standunkat.

GLOBAL INDUSTRIE: A látogatók száma minden eddigit túlszárnyalt

Teljes siker: Lyonban a GLOBAL INDUSTRIES – 90 különböző ország több mint 45 000 látogatójával – az érdeklődők számának új rekordjával zárult. Az elumatec kiállítási standjának látogatottsága is kiváló volt. A csapatunk a 2017-hez viszonyítva a szakmai kapcsolatok megkészszerződéséről számolhat be. A kiállítási kínálatunk visszhangja kivétel nélkül pozitív volt – nem csak az innovatív termékek változatosságát tekintve, hanem az elumatec AG modern kiállítási koncepciója miatt is.



VILÁGSZERTE ÚTON AZ ÜGYFELEINKÉRT

International Sign Expo®:

Fókuszban a vizuális kommunikáció

Az Egyesült Államok Nevada államában, Las Vegasban megrendezésre kerülő International Sign Expo® (ISA) a legnagyobb és legátfogóbb szakkiállítás a táblák, grafikák és a vizuális kommunikáció területén. Több mint 20 600 résztvevőnek 600 kiállító mutatja be itt a nagyformátumú nyomtatás, a digitális kijelzések, LED-ek és szoftver alkalmas megoldásait. A termékek ilyen sokrétűsége lehetővé teszi az elumatec AG számára az új, jövőbe mutató piacok feltárását. Az ágazat szempontjából jelentőséggel bír az SBZ 122/71 és a DG 244. A látogatók ezeket az elumatec standján tekinthették meg.

A kiállítás ezen túlmenően sokrétű ismeretkövetési platformként is elismertté vált. Számos szakértő kínál itt ágazatspecifikus, a grafikus tervezés, karakterkód jogszabályok, vállalatvezetés, valamint a forgalmazás és marketing témákat átölelő oktatási programokat. Az ISA Sign Expo® egyaránt meggyőzi mind a kiállítókat, mind a látogatókat. A résztvevők 98 százaléka ajánlaná a kiállítást, a megkérdezettek 84 százaléka a kiállítást követő hónapokon belül szerződésekről számolhatott be. Az ISA Sign Expo® nem utolsó sorban ezért egy fontos platform, hogy az Egyesült Államokban is következetesen kiterjeszthessük a termékeink ismertetését.



USA International Sign Expo 2019



ANGLIA FitShow 2019



SVÁJC Prodex 2019

FITShow: Új kapcsolatok kiépítése

A birminghami FIT Show Nagy-Britanniában az ajtó-, ablak és télikert termékek legfontosabb szakkiállítása. Május végén több mint 300 kiállító mutatkozott be a kiállításon. A kiállításon minden jel határozottan a további fejlődés irányába mutat. 2019-ben 70 kiállító képviselte magát első alkalommal a FIT Show kiállításon. A fokozott érdeklődésből az elumatec is profitálni tudott. A 2017 évi fellépésünkhöz viszonyítva még több érdeklődő szakmai látogató kereste fel az elumatec standját, de a meglévő ügyfeleink közül is sokat köszönhetünk a standunkon.

Az új és meglévő ügyfelek első sorban a PVC- és alumínium megmunkálásának hatékony lehetőségei iránt érdeklődtek. A DG 104 E 390 különösen nagy érdeklődést váltott ki, ami számos megkeresésben is tükröződött.

PRODEX: A MEM-Industrie (gép, elektro és fémipar) svájci találkozóhelye

Májusban több mint 34 000 szakmai látogató áramlott a bázeli vásárterületre. Mintegy 500 hazai és külföldi kiállító tájékozódott a PRODEX és az azzal egyidejűleg lezajló SWISSTECH kiállításon a vásárlás, beszerzés, gyártás és termelés területén. Ez az óriási választék újra és újra kiváló lehetőségeket kínál, hogy beszédbe elegyedhessünk lehetséges új ügyfelekkel és optimális keretfeltételeket kínál innovatív megoldásaink bemutatására. Itt különösen svájci ügyfelek érdeklődését tudtuk felkelteni a termékeink iránt.

Az SBZ 122 termékünk Bazelben nagy érdeklődésnek örvendhetett. A látogatók kompakt kialakítás mellett dicsérettel illették a profilmegmunkáló központ sokrétű lehetőségeit és hatékony funkcióit is. ■



Az SBZ 122/75 profilmegmunkáló központ

"A HIBÁK ÚJ LEHETŐSÉGET NYITNAK MEG, HOGY MÉG JOBBÁ VÁLJUNK"

Minőségbiztosítás az elumatec cégnél. A részleg bemutatkozik

"Az a célom, hogy a minőségbiztosítási és a minőségirányítási részleg egy korszerű szolgáltatóvá váljon", mondja Frank Gläser, az elumatec minőségbiztosítási részlegének vezetője. A szakképzett gépszerelő már 1997 óta dolgozik a piacvezetőnél, az alumínium, műanyag és acélprofilok megmunkálását szolgáló gépek területén. Jól ismeri a termékeket és pontosan tudja, hogy a minőség szempontjából mi a legfontosabb.

Frank Gläser elkötelezettsége az elumatec cég mellett még a gyermekkorából ered. "Általános iskolás koromban naponta kétszer mentem el a cég telephelye mellett", meséli a 43 éves munkatárs, és hangsúlyozza: "A szívem ehhez a vállalathoz húz." A Großglattbachban felnőtt Gläser úr 1997 júniusában kezdte meg karrierjét a végszerelés részlegben. Itt hamarosan felismeri, hogy milyen fontos a kiváló minőségű termékek rendelkezésre bocsátása. "Teljesen mindegy, hogy a probléma mekkora, időben be kell avatkozni, hogy az ne hathasson ki más termékekre is", mondja Gläser úr. Az így szerzett tapasztalatai 2001-ben arra ösztönzik, hogy a minőségbiztosítás területén folytassa munkáját. 2013 óta a részleg vezetője.

"Az átgondolt megelőzés véd minket, bármi is jöhetne."

Kéz a kézben dolgozni

Az elumatec cégnél a minőségbiztosítással a gyártás különböző szakaszain találkozhatunk. Tíz, három csoportba osztott munkatárs gondoskodik arról, hogy minden az előírásoknak megfelelően történjen. Az idegen gyártmányú és a beszerzett alkatrészek vizsgálatára az áru beérkezésekor kerül sor. A mechanikus gyártásban az elumatec cégtől származó alkatrészek kerülnek a próbapadra. A végső ellenőrzést az áruk kiléptetéséért és a gép átvételéért felelős csapat végzi el. "Az állandósult eljárásaink részét képezi, hogy a kiszállítás előtt a minőségbiztosítás által egy további felülvizsgálatnak vetjük alá a gépeinket", mondja Gläser úr és hozzáteszi: "Ezzel, a négy-szem-elven alapuló eljárással lényegesen magasabb minőséget tudunk biztosítani az ügyfeleinknek."

A feladatok szabályozása a csapatokhoz való hozzátartozástól függetlenül az elumatec ERP rendszerében az időben és fontosságuk szerint rendezett ellenőrzési tételek útján történik. Az egyes munkatársak a saját illetékességüknek megfelelően önállóan, de a csapat többi tagjával folytonosan egyeztetve dolgoznak. "A minőség az elumatec cégnél egy, a vállalkozás minden területét és minden munkatársát érintő beállítottság", mondja Gläser úr, "A lehetséges problémák folyamatos megvitatása ezért rendkívül fontos. Mi a hibákat önmagunkban nem tekintjük borzasztónak, hanem sokkal inkább úgy, hogy lehetőséget kínálunk nekünk, hogy mindig jobbak és jobbak legyünk."

Alapos ellenőrzés a legapróbb részletekig

Az alkatrészek és a gépek ellenőrzése során a minőségbiztosítás minőségi és mennyiségi jellemzőket különböztet meg. Ezek határozzák meg, hogy az alkalmazott alkatrészek és anyagok a műszaki előírásoknak megfelelnek-e. A koordináta mérőkészülékek vagy a lézeres távolságmérő rendszerek segítségével terv- és tényleges méret összevetést végzünk el", magyarázza Gläser úr. A rendszer automatikusan ellenőrzi, hogy az adott értékek megfelelnek-e az előírásoknak." Az eltéréseket a súlyosságuk függvényében egy színekódrendszerben színekkel jelenítjük meg. A munkatársak így azonnal tudják, hogy milyen lépéseket kell tenniük. A mérlegelési szabadság rendkívül kicsi, ezért egyértelmű rendelkezések szabályozzák, hogy egy eltérés esetén ki adhatja meg az engedélyt. "Úgy is mondhatjuk, hogy mi a vállalkozás sheriffjei vagyunk", mondja Frank Gläser és nevet.



Frank Gläser és csapata az elumatec-nél a minőség biztosításáért felelős.

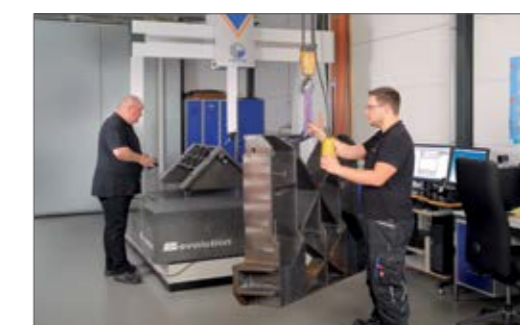
A követelmények egyre nagyobbak

A megvizsgálható minőségi jellemzők a belső és külső követelményekből, valamint nem utolsósorban az ügyfél-specifikus előírásokból adódnak. Ezeket vizsgálati tervekbe foglaljuk, és a mindenkori követelményeknek megfelelően optimalizáljuk és továbbfejlesztjük. "A vizsgálati terveink élnek", mondja Frank Gläser. "A mindenkori igényektől és az alkalmazási területtől függően új jellemzőket és értékeket építünk be." A fázisainkat mindig az ügyfeleinkre összpontosítjuk. "A gép állásidejének minden egyes perce magas költségekkel jár. Ezért az ügyfeleink rendelkezésére kell bocsátanunk mindent, amire szükségük lehet, hogy optimálisan dolgozhassanak", mondja az osztályvezető.

A digitalizáció térnyerése egyre nagyobb szerepet játszik. A technikák és alkalmazások egyre gyorsabban változnak, és egyre bonyolultabbá válnak. Ezért folyamatosan a követelményekhez kell igazítanunk a jellemzőket. "A tervek a gépekkel együtt növekednek" mondja Gläser úr és hozzáteszi: "Mindig idősebbnek kell maradnunk, mert minél bonyolultabb a technika, annál fontosabb az ellenőrzés."

Cselekvés – reagálás helyett

A minőségirányítás szintén Frank Gläser hatáskörébe tartozik. A folyamatok vezérlését, a vállalkozás csatlakozási felületeinek kezelését, az eljárások megfelelő optimalizálását tekinti legfontosabb jövőbeli feladatának. Az osztályvezető a jövőben még fontosabbnak tartja a megelőző folyamatok szabályozását. Aki már az előkészületek során helyesen jár el, annak később egyáltalán nem kell reagálnia", mondja. Itt sokkal inkább az előrelátó és folyamatközpontú gondolkodásról van szó. A megfelelő intézkedéseket csak így lehet megtenni és a problémákat csak így lehet tartósan kiküszöbölni. Gläser úr számára ezzel egyidejűleg a folyamatközpontú vállalkozásává válás jelenti most is a legnagyobb kihívást. "Ennek be kell vésődnie a fejekbe. Nagyon óvatosan kell eljárunk, mert minden változás előterében cselekvő egységként mégis az ember áll." ■



A saját gyártmányú alkatrészek alapos vizsgálata a mérőlaboratóriumban történik.



Egy gép kiszállítását számos teszt előzi meg.



A beszerzett és az idegen gyártmányú alkatrészek vizsgálatára az áru beérkezésekor kerül sor.



A lehetséges hibák feltárására irányuló vizsgálatot három személyből álló csapatok végzik el.

ALUFE – a magyar és német alumínium-üveg homlokzattechnikai piac meghatározó cége

Az Alufe, mint a Fémmunkás utódja, már több, mint 50 éves szakmai múltta tekint vissza. A Karácsonykor szokásos nyugdíjas találkozón 100 főt meghaladó létszámban vesznek részt az egykori dolgozók az ünnepségen.



SBZ 150 – alsó sík megmunkálása

A 2000-es évek elejétől a cég az alumínium-üveg homlokzattechnikai piac meghatározó és piacvezető cégévé vált, valamint jelentős nemzetközi kapcsolatokat is kiépített, elsősorban az elemes homlokzatok tervezése és gyártása területén.

Az Alufe és az elumatec kapcsolata

Az Alufe és az elumatec kapcsolata hosszú évtizedekre nyúlik vissza, a gépparkban a legmodernebb gépek mellett megtalálhatók a 80-as évekből másolómarók, amik mai napig termelnek. De nem csak a közös múlt meghatározó, hanem a jövőképe is. Az országban egyedülálló módon rendelkeznek már két darab SBZ 151 központtal de a jelenlegi rendelésállomány szükségessé tette egy harmadik 5-tengelyes központ beszerzését.



Agora Budapest – új városközpont látványterve

„Az optimális munkakörülmények biztosítása miatt elvárás volt, hogy a gép rendelkezzen olajköd elszívó berendezéssel, valamint az elemes homlokzati munkák bonyolultsága miatt fűrészlapra is szükség volt, illetve egy speciális marófejre, ami

lehetővé teszi a rögzített profil alsó síkjának megmunkálását is egy megfogásban.“

„Szintén meg kellett oldani a rövid alkatrészek, konzolok és bekötő elemek szálanyagból történő megmunkálását és darabolását. Az igények alapján az elumatec részéről Hammer úr az SBZ 150 gépet ajánlotta.“ – foglalta össze az igényeket Kertai Tamás ügyvezető. A gép vezérlése könnyen megoldott, mert az Alufe rendelkezik az eluCAD szoftverrel, amely a profilbeszállító és a független szoftvergyártók (pl. Orgadata, Klaes) gyártáselőkészítő programjaival kompatibilis, **valamint az országban egyedülként az eluCAD egyik moduljával** meg tudják oldani, hogy a 3 dimenziós alkatrész testmodellek alapján pár gombnyomás után kész gyártási programmal rendelkezzenek.

Az installálást az elumatecnél éppen egy éves évfordulóját ünneplő magyar technikus kolléga –Szolga Kristóf– végezte, aki méltán lehetett büszke az elvégzett munkára. A gép az üzembehelyezés után rögtön olyan futó projekteknél kerül felhasználásra, mint az

Audi ingolstadt-i innovációs központja,

München legmagasabb új hotelje, vagy Budapest legizgalmasabb épületegyüttese, az Agora Budapest, melyen olyan neves külföldi és magyar tervezők bevonásával dolgoznak, mint a számos nemzetközi építészeti díjjal kitüntetett londoni székhelyű MAKE Architects, vagy az ikonikus épületeket tervező hazai FINTA Stúdió.



AZ ECOTEMP KFT. A FOLYAMATOS FEJLŐDÉS ELKÖTELEZETT HÍVE

Az Ecotemp Kft. 2009 óta gyárt alumínium nyílászárókat, ezzel kielégítve az igényes és egyedi megoldásokra vágyó generálkivitelezők, építészek, vállalkozások és magánszemélyek elvárásait.

A kezdetek óta alapvetően a legmagasabb színvonalat képviselő Schüco alumínium profil-rendszerekből dolgoznak, de bármely Magyarországon forgalomban lévő rendszerből készült termékek is helyet kapnak a kínálatban.

A cég kis gyártóbázissal és egy 1971-es gyártású elumatec AS 70 marógéppel indult, de nagy reményekkel és kellő elszántsággal. A megfontolt növekedés éveiben kiépítették és képezték a tervező mérnök csapatukat, majd 2014-ben egy használt elumatec DG 104 fűrészelt vásároltak.

„Ennek telepítése során olyan

precizitást és szakmai hozzáértést láttam az elumatec csapata részéről,

ami meggyőzött arról, hogy a további fejlesztéseket is velük közösen fogjuk végrehajtani”- emlékezett vissza Czirkelbach Árpád ügyvezető úr. 2018-ban Dunakeszin megépült az új gyártócsarnok és eljött az idő a további fejlesztésre. „Több alkalommal is hosszú megbeszéléseket tartottunk Hammer Lacival az elumatectól, hogy megtaláljuk a számunkra optimális megoldást. Elemeztük a szobajöhető gépeket, a jövőben várható kihívásokat, a csarnok adta lehetőségeket és döntöttünk.

Nem csak a gépek, hanem a gyártáselőkészítés és részben a papírmentes gyártás területén is fejlesztettünk.“

A DG 244 fűrész vonalkódot is nyomtat, az SBZ 122/71 3-tengelyes CNC központ szkennel segítségével azonosítja az alkatrészeket és az elektromos mérőtesztkóppal működtethető



üveglécvágó teljesen pontos lécvágást tesz lehetővé. Mindez hálózatba kötve és a profilrendszer független LogiKal-eluCAD szoftver párossal vezérelve. Az üzembehelyezés után az eluCAD tervezőprogram oktatása során újabb tartalmas beszélgetés következett, melynek eredményeként 650 és 500 m lapokkal rendelkező térszög-vágó és akár 200mm profilméret rogyasztására alkalmas sarokprés került beszerzésre.

Az így teljessé váló

gyártási sor – amely nem csak a kis- és középvállalkozások számára lehet iránymutató

– olyan szállítási idő csökkenést és termék minőségjavulást eredményezett, hogy a cég teljesíteni tudta a budapesti Hilton Garden Inn Hotel nyílászáróinak gyártását, valamint a Nemzeti Tánccsínház homlokzati munkáit is.

„A csapatunk képzett és elhivatott, a gépeink és szoftvereink kitűnőek, de mindig van még hova fejlődni. Elképzeléseink vannak, Lacival ismét elbeszélgettünk a BAU kiállításon, számíthatunk rájuk és a csarnok bővítésünket már el is kezdtük“ –mondja mosolyogva Czirkelbach úr.

www.ecotemp.hu



SBZ122/71 – munka közben

elumatec

elumatec Ungarn
Sirály u. 12
H - 2600 Vác
Magyarország
tel.: +36 30 289 4116
fax: +36 27 304 762
e-mail: info@elumatec.hu
www.elumatec.hu

Impresszum

Köszönjük az ügyfeink,
kollégáink és partnereink
támogatását.

Kiadó: elumatec AG
Pinacher Straße 61
75417 Mühlacker
Telefon +49 7041 14-0
mail@elumatec.com
www.elumatec.com

Főszerkesztő:
Nadine Schneider, Marketing
Sandra Baur, Marketing
Terjesztési terület: világszerte
A kiadványt több nyelven a
weboldalunkon is megtalálja:
www.elumatec.com

Illusztráció:
A Kiadó Előszava: elumatec AG,
© Filip Šlapal
Címlaptörténet: © Filip Šlapal,
© Christoffer Regild, © Marek Novotný,
© Dalibor Tichý, © Břetislav Božoň
Sikertörténetek:
ST Vitriinen Trautmann GmbH & Co. KG
Kiállítások: elumatec AG
Pillanatképek: elumatec AG,
Fotolia.de © Oleksandr Delyk
Tippek És Trükkök: elumatec AG
Vásárok: elumatec AG
A Színfalak Mögött: elumatec AG

A cikkek tartalma nem mindig tükrözi a
kiadó véleményét. Minden jog fenntartva.
Lenyomat, vagy elektronikus úton történő
terjesztés csak a kiadó hozzájárulásával
engedélyezett.