

# 360°

*elumatec*

ELUMATEC AG:N AIKAKAUSLEHTI | NUMERO 9 | 1-2019



**JULKISIVUT | ASIAKKAAMME SIPRAL ANTAA JULKISIVURATKAISUIL-  
LAAN RAKENNUKSILLE AIVAN OMAN LUONTEEN.**

# PÄÄKIRJOITUS



Frank Keller  
elumatec AG:n pääjohtaja

## Hyvät elumatec-konsernin asiakkaat, liikekumppanit ja ystävät,

mikään ei ole pysyvempää kuin muutos: Tässä lehtemme numerossa saan tervehtiä teitä ensimmäistä kertaa elumatec AG:n uutena pääjohtajana. Muutin kesäkuussa uuteen toimistooni Mühlacke-Lomersheimiin ja elumatec-tiimin sydämellisen vastaanoton ansiosta olen asettunut tänne erinomaisesti.

Olen astunut suuriin saappaisiin. Ralf Haspel on johtanut elumatec AG:n kehitystä aina suurella sydämellä ja valtavalla määrätietoisuudella. Ja hän on tehnyt sen menestyksekkäästi. Tänä yönä yrityksemme on alumiini-, muovi- ja teräsprofiilien työstökoneiden maailmanlaajuinen markkinajohtaja. Tätä haluan jatkaa teidän tuellanne. Olen iloinen, että Ralf Haspel jatkaa meillä työtään toisessa tehtävässä Voi!ap-konsernissa, ja toivotan hänelle paljon iloa ja menestystä seuraavissa haasteissaan.

elumatec-lehti tarjoaa meille kiinnostavia katsauksia työhömmä sekä asiakkaidemme projekteihin. Esimerkiksi kansisivulla esiteltynä Sipral-yhtiön töistä käy selväksi, kuinka julkisivu voi muuttaa rakennuksen luonnetta. elumatec:n laadunvarmistuksesta kertovassa artikkelissamme pääset näkemään meidän julkisivumme taakse. Lisäksi löydät vinkkejä jyrsinkarojen kulumista vastaan sekä muita hyödyllisiä artikkeleita.

Toivotan kaikille hauskoja hetkiä lehtemme parissa ja odotan ilolla hedelmällistä yhteistyötä kanssanne.

Ystävällisesti, Frank Keller

## 04

PÄÄAIHE

### Julkisivut

Sipral on Euroopan laajuisesti tunnettu esteettisistä ja teknisistä julkisivuratkaisuistaan, myös elumatec:n koneiden ansiosta.

## 14

KATSAUKSIA

### Hyvin esillä

Uusi verkkosivusto, muutosrakennus-toimenpiteet pääkonttorilla Mühlacke-rissa sekä uusi johtajisto osoittavat tien tulevaisuuteen.

## 22

KULISSIEN TAKANA

### Mahdollisuus tulla paremmaksi

Laadunvarmistuksen työntekijät tarkastavat kaikki osat pienimpienkin puutteiden varalta ja huolehtivat siten siitä, että koneemme ovat luotettavia.

## 10

MENESTYSTARINOITA

### Ydinosat

ST-Vitrinen Trautmann -yhtiössä SBZ 628 XXL: n ja eluCadin yhdistelmä tuottaa teknisiä huippusuorituksia.

## 16

VINKKEJÄ JA NEUVOJA

### Vähemmän kulumista

Näytämme, miten voit pidentää jyrsinkaran käyttöikää ja lisätä siten tuotantoa.

## 24

### Julkaisutiedot

## 12

MESSUT

### Ensiesittely messuilla

BAU 2019 -messuilla vakuuttivat ennen kaikkea mallisarjojemme SBZ 628 ja SBZ 122 mallit. Voi!ap Digital oli ensimmäistä kertaa alanäytteilleasettajana.

## 18

MARKKINAT

### Matkalla kaikkialla maailmassa

Käytämme maailmanlaajuisesti lukuisia mahdollisuuksia päästäksemme keskustelemaan asiakkaidemme kanssa ja luomaan uusia kontakteja.

# SISÄLLYS



### Julkisivulla on väliä

Paris La Défense Arenan huomiota herättävä ulkoverhous on yksi monista projekteista, jotka asiakkamme Sipral on toteuttanut ympäri Eurooppaa. Kansijuttussamme kerromme menestystarinan tšekkiläisestä yrityksestä, jonka kanssa olemme olleet yhteistyössä jo yli 20 vuoden ajan. ► s. 4–9







# JULKISIVUT

Laadukkaasti ja yksilöllisesti: Asiakkaamme Spiralin kevyet julkisivut antavat rakennuksille koko Euroopassa aivan oman luonteen.

"Jokainen projekti on ainutkertainen, jokainen projekti on haaste." Tämän tunnuslauseen mukaisesti tämä tšekkiläinen yritys, Sipral, on toteuttanut projekteja kaikkialla Euroopassa vuodesta 1991 alkaen. Sipral on erikoistunut lasiin ja alumiiniin elementtijulkisivuihin sekä palonsuojaus- ja erikoisrakenteisiin. Tämä tarkoittaa myös, että meidän koneemme pääsevät näyttämään tuotannossa kaikki vahvuutensa.

Leopold Bareš perusti Sipral-yhtiön Prahassa vuonna 1991. Nykyäänkin hän ohjaa yrityksen toimintaa pääjohtajana. Vuosien aikana Sipral on kehittynyt johtavaksi tšekkiläiseksi rakennusten lasi- ja alumiinijulkisivujen tarjoajaksi. Yrityksessä on 300 työntekijää, jotka työskentelevät pääkonttorilla Prahassa, tuotanto- ja varastotoimipisteissä Prahan lähellä Jirnyssä sekä Lontoossa. Useimmat Spiralin projektit toteutetaan Tšekin tasavallassa sekä Isossa-Britanniassa. Yrityksen liikevaihto vuonna 1992 oli 0,5 milj. €, ja vuonna 2018 se oli jo noin 65 milj. €. Tyypilliseen asiakaskuntaan kuuluu pääurakoitsijoita, sijoittajia ja arkkitehtejä, joista useimmat ovat rakennus- ja kiinteistöalalla.

Sipralin konekannassa ovat käytössä seuraavat elumatecin valmistamat koneet: SBZ 131 eluCam, SBZ 122/75 sekä kaksoisjiirisahat DG 244 ja DG 142.

## SBZ 122/75 – kilpailuetua ja tuottavuuden nousua

Sipralin työntekijät ovat ihastuneet uuteen tankotyöstökeskukseemme SBZ 122/75. Se vakuuttaa markkinoilla nopeuksillaan ja kiihtyvyydsarvoillaan, jollaisia ei ole tähän asti saavutettu. Tästä hyöttyy myös Sipral: "Odotamme sen ansiosta 20 prosentin tuottavuuden nousua ja koneiden odottamattomien häiriöaikojen vähenemistä", sanoo Leopold Bareš.

Tehokkuuden lisäämiseksi Sipralilla on samanaikaisesti käytössä kaksi SBZ 122/75 -työstökeskusta, joilla voidaan työstää alumiiniprofiileja nopeasti ja tehokkaasti. Tankotyöstökeskuksella SBZ 122/75 on lisäksi yksi ratkaiseva etu: Akselikäyttöjen välipiiriyhtä tekee German Design Awards 2018 -palkinnon voittajasta erityisen energiatehokkaan.

The Rolling Stones esiintyi avajaisissa: Paris La Défense Arena avattiin syksyllä 2017.

**SIPRAL**

Lisää Sipral-yhtiöstä:  
[www.sipral.com](http://www.sipral.com)







2



3



4



Sipral-yhtiö perustettiin vuonna 1991.

Sipral on myös erittäin tyytyväinen elumatecin huoltoon ja tukeen. Tuki ulottuu neuvonnasta uusien koneiden valinnan yhteydessä aina koulutukseen saakka, jota annetaan uusille työntekijöille, jotka työskentelevät elumatec-koneilla. "Koneiden kanssa on ongelmia vain satunnaisesti. Jos ongelmia kuitenkin esiintyy, saamme aina erinomaista palvelua, jossa otetaan huomioon erityistarpeemme", kertoo Bareš. Lisäksi pääjohtajan on vakuuttanut elumatecin tuotteiden pitkäikäisyys kautta linjan: Koneet, joista osa on ollut käytössä jo yli kymmenen vuotta, toimivat yhä edelleen luotettavasti.

#### Yksilöllistä, älykästä ja yksinkertaisen kaunista

Sipral on tehnyt nimensä alalla tunnetuksi yksilöllisillä ja luovilla lähestymistavoillaan jokaiseen projektiin. Tavoite: luoda uusia julkisivujärjestelmiä, jotka vastaavat asiakkaiden esteettisiä vaatimuksia ja samanaikaisesti tekniikan uusinta tasoa. Puolueettomasti toimivat testauslaitokset testaavat yksilöllisten järjestelmien statiikan, termiikan ja akustiikan. "Yritämme peilata asiakkaidemme arvoja älykäiden, teknisesti yksilöllisten ja ulkoasultaan miellyttävien julkisivujen muodossa. Lisäksi muotoiluun tulee olla pitkäikäistä ja luonnollisesti luotettavaa", sanoo Bareš.

Tämä on onnistunut muun muassa AFI Vokovicen rakennuskompleksissa (2) Prahassa, uudisrakennuksessa "The Diamond" Sheffieldin yliopistossa (3) sekä Paris La Défense Arenassa (1), joka on Racing 92 -rugbyjoukkueen kotiareena. Monitoimirakennus tarjoaa tilaa jopa 40 000 kävijälle, ja siitä on tarkoitus tulla yksi Pariisin olympiain tapahtumapaikoista vuonna 2024. Sipral toimittaa stadionin kaksoisjulkisivun, joka ulottuu ensimmäisestä neljänteen kerrokseen. Osa verhouksesta on lämpöeristettyä metallilamellia.

Ulompi, metallilevyverhouksen edessä oleva osa koostuu kolmesta erilaisesta kuoresta: ne ovat täyttä lasia, koostuvat lasista ja monikerroslevystä tai vain monikerroslevystä. Kuoren alle Sipral on asentanut lisäksi kouruja, joissa on monikerroslevyistä tehty koriste-eristys.

#### Erikoisominaisuuksilla varustettu jätteenpolttolaitos

Toista Sipralin lippulaivahanketta voidaan ihailia Kööpenhaminassa. Vuonna 2017 avattu laitos Amager Bakke (4) on yksi Tanskan uudenaikaisimmista ja ympäristöystävällisimmistä jätteenpolttolaitoksista. Siinä käsitellään vuosittain 400 000 tonnia jätettä. Rakennuksesta on kuitenkin muuhunkin, sillä se on rakennettu rinteen muotoon. Sen katolla voidaan esimerkiksi hiihtää. Amager Bakke -projektissa Sipral pyrki jo varhaisessa vaiheessa toiseen tekniseen julkisivuratkaisuun kuin alun perin oli suunniteltu. Uusi ratkaisu laski rakentamisen kuormitusta, yksinkertaisti kuljetusta ja tuotantoa. Lisäksi valittu ulkosiivu pienensi kokonaiskustannuksia merkittävästi. Sipral voitti avoimen tarjouskilpailun ja pääsi siten suunnittelemaan ja toteuttamaan rakennuksen monitahoisen ulkoverhouksen sekä erityisen lasisen sisäseinän, joka erottaa rakennuksessa käsittelylaitoksen ja hallinnon. Kummankin julkisivun oli läpäistävä lukuisia tarkastuksia, joissa testattiin niiden ilmanläpäisykykyä, vesitiiviyttä ja tuulikuormaa. Julkisivun näkyvä osa katettiin n. 3 250 luonnonvärisellä alumiini-levyllä tai -kasetilla, mikä tekee laitoksen ulkonäöltään houkuttelevaksi. Lasisessa sisäseinässä etusijalla olivat ennen kaikkea palosuojaus ja akustiikka, joiden ansiosta työntekijöille taataan turvallisuus ja rauha myös laitoksen ollessa toiminnassa.

**„Yksilöllisyys ja luovuus ovat työmme keskipisteessä.“**



Luotettava käytössä: SBZ 131 Sipralin tuotantohallissa.





#### Ainutlaatuinen näkymä Thamesille

Sipralin uusinta hanketta voidaan ihailia Ison-Britannian pääkaupungissa. Wardian London (5) koostuu kahdesta kerrostalosta, jotka tulevat olemaan korkeudeltaan 170 m ja 183 m. Niiden on suunniteltu valmistuvan vuonna 2020, ja ne kuuluvat silloin Ison-Britannian korkeimpiin rakennuksiin. Rakennusten sisällä on 792 luksusasuntoa sekä Sky Lounge, josta on ainutlaatuinen näkymä Lontoon yli. Sipral toimittaa kolme metriä pitkät alumiinirakenteet parvekkeille, joissa on kokonaan lasiset kaiteet. Lisäksi kantavat teräskulmat ja muut rakennuksen ulkokuoren elementit, kuten parvekkeet ja liukuovet sekä lasiset nurkat ja ikkunat ovat Sipralin valmistamia. Ikkunat ulottuvat katosta maahan saakka ja antavat siten luonnonvaloa rakennuksen sisään. Jo yksin lasikaiteiden kokonaispinta-ala on 14 550 m<sup>2</sup>, ja kummankin kerrostalon julkisivun koko on yhteensä 40 000 m<sup>2</sup>. Julkisivun läpinäkymättömät osat, kuten parvekkeiden alas lasketut katot, varustetaan alumiiniverhouksella. Asennus tehdään ilman nosturia rakennuksen sisäpuolelta.

Sipral on saanut lukuisista projekteistaan kymmenen merkittävää eurooppalaista palkintoa. Viimeksi tämä tšekkiläinen yritys sai Amager Bakke -jätteenpolttolaitoksesta European Steel Design Award 2017 -palkinnon. Olemme ylpeitä, että saamme olla osa Sipralin menestystarinaa, ja iloitsemme yli 20 vuoden menestyksekkästä yhteistyöstä – ja odotamme innolla seuraavia projekteja. ■



**Yhteistyö elumatecin kanssa perustuu korkeisiin standardeihin. Siten voimme tarjota asiakkaillemme ainutkertaista muotoilua juuri heidän vaatimustensa mukaan.**

Leopold Bareš, pääjohtaja, Sipral



# ERINOMAINEN JOUSTAVUUS TEHOKKAAN VERKOTTUMISEN ANSIOSTA

ST-Vitrinen Trautmann panostaa SBZ 628 XXL:n ja eluCadin yhdistelmään

Kaikkien koneiden keskusohjaus, tilausten vaihteleva työstö: Ne ovat tärkeitä ST-Vitrinen Trautmannilla. Profiilintyöstökeskusten ja käyttäjäohjelmistojen yhdistelmän myötä Bielefeldissä sijaitseva yritys on löytänyt elumatecilta ratkaisun, joka vastaa näitä vaatimuksia korkeimmalla tekniikan tasolla. Uuden hankinnan, SBZ 628 XXL -työstökeskuksen, ansiosta ST-Vitrinen Trautmann hyötyy nyt myös osittain itsenäisestä koneenohjauksesta. Profiilintyöstökeskus on ollut käytössä vuoden 2018 lopusta lähtien.

"Olemme työskennelleet jo pitkään ja menestyksekkäästi elumatecin koneilla", sanoo Siegfried Trautmann, joka perusti ST-Vitrinen Trautmann -yhtiön 50 vuotta sitten. Kansainvälisesti toimiva Bielefeldissä sijaitseva yritys on erikoistunut lasikkojen, lasivitrinien ja suurkellojen sekä Digital Signage -järjestelmien valmistukseen. Tärkeimpiä asiakasryhmiä ovat rautatie- ja liikennelaitokset, kaupungit ja kunnat, mutta myös kansainväliset museot, supermarketketjut ja out of home -alan yritykset.

Tarkat profiiliin katkaisut ja nopeat työstösyklit ovat välttämättömiä alumiinisten kotelarakenteiden valmistuksessa. Siinä tämä Bielefeldissä sijaitseva yritys ja sen noin 100 työntekijää luottavat elumatecin koneisiin. "Kaikki alkoi yksinkertaisesta tankokoneesta", muistelee yrityksen perustaja Siegfried Trautmann. Valmistuksen vaatimusten lisääntyessä kasvoi myös tarvittavien koneiden määrä vuosi vuodelta. "Tällä hetkellä meillä on käytössä useita elumatecin moniosaisia profiilintyöstökeskuksia", kertoo Trautmann.

## Kaikkien profiilintyöstökeskusten keskusohjaus

Toimeksiannon työstössä tärkeintä on nopeus ja joustavuus. Siihen kuuluu myös profiiliin vaatimusten mukaan vaihtamisen yksittäisten koneiden välillä. Siihen on ST-Vitrinen Trautmannilla etsitty ratkaisua. Sen avulla töitä voitaisiin jakaa vaihdellen yksittäisille koneille keskusohjauksen kautta.

elumatecin tytäryrityksen, elusoftin, eluCad-ohjelmistoratkaisun avulla vitriinivalmistaja voi tehdä tankotyöstökeskuksensa määritykset ja käyttää työstöohjelmaa. "Siten saamme varmuuden ja voimme tarpeen mukaan ohjata sopivaa konetta", sanoo toimitusjohtaja Arne Schlüter. Sillä profiilintyöstöohjelmisto ottaa tiedot eri rakennusohjelmista ja käsittelee niitä edelleen valitun tankotyöstökeskuksen avulla. Törmyksenvälitys estää koneiden törmäyksiä. Myös uusien työkalujen asentaminen on mahdollista.

## Osittain itsenäinen käyttö: tehokkaampaa, taloudellisempaa

Vuoden 2018 lopussa tämä vitriinivalmistaja laajensi konekantaansa SBZ 628 XXL -työstökeskuksella. "Uuden tankoprofiilintyöstökeskuksen myötä meillä on nyt ensimmäisen kerran mahdollisuus osittain itsenäiseen käyttöön", sanoo Arne Schlüter. Se yksinkertaistaa ennen kaikkea suurten toimeksiantojen käsittelyä tai samanlaisten tai toisiaan muistuttavien profiilien suurten määrien tuotantoa. "elumatecin koneet ovat valmistuksemme ydinosa", sanoo Schlüter.

**"elumatecin koneet ovat valmistuksemme ydinosa."**



Yrityksen päätoimipaikassa Bielefeldissä/Brakessa on 7 tuotantohallia ja noin 12 000 m<sup>2</sup> tuotantopinta-alaa.



Alumiiniprofiiliteknikalla valmistetut lasivitrinit ovat osoittaneet toimivuutensa jo vuosikymmeniä.



Perinteinen ja digitaalinen matkustajainfo Salzburgin päärautatieasemalla.



Yksilöllinen katuvitriini, jonka osat ovat säänkestävää corten-terästä.

"Ilman niitä ei arkkua ja nopeutta voitaisi pitää yllä." Koneen taloudellisuus riippuu silti edelleen käyttötavasta. Käyttäjätasoisella käyttöliittymällä ja tilausten ennakkoivalla ohjelmoinnilla SBZ 628 XXL on auttanut yritystä tarkastelemaan ja optimoimaan työskentelytapoja ja prosesseja. "Osittain autonomisen ratkaisun ansiosta hyödyimme nyt vielä suuremmasta joustavuudesta ja suoritamme prosessimme yksinkertaisemmin ja nopeammin", kertoo Arne Schlüter.

## Avoin keskustelu, luottamuksellinen yhteistyö

ST-Vitrinen Trautmannia ja elumatecia yhdistää monivuotinen yhteistyö. "Meitä on aina tuettu vuosikymmenten ajan erittäin luottamuksellisesti", muistelee Siegfried Trautmann. "Näköalamme on laajentunut jatkuvasti elumatecin työntekijöiden monien arvokkaiden vinkkien ja neuvojen ansiosta." Siihen kuuluvat Trautmannin mukaan myös nopea palvelu varaosatilauksissa, opettavaiset koulutukset sekä osaava neuvonta työntekijöiltä, jotka ovat aina tavoitettavissa, kun kysymyksiä tai ongelmia ilmenee. "Meillä on ollut onni tehdä elumatecin yhteyshenkilöiden kanssa yhteistyötä jo vuosikymmenten ajan", sanoo Trautmann. "He tuntevat koneemme ja vaatimuksemme perin pohjin. Ja me osaamme arvostaa erittäin paljon teknisiä hienouksia ja asiantuntijoiden avointa puhetta." ■



Itseseisova ST-monitoritaulu pystykuvamuodossa ulkokäyttöön.



ST-kellojärjestelmät, joissa on mainostilaa.

Lisätietoa ST Vitrinen Trautmann -yhtiöstä:  
 ► [www.st-vitrinen.de](http://www.st-vitrinen.de)  
 ► [www.st-digital.de](http://www.st-digital.de)



# ENSIESITTELY: SBZ 628 S, SBZ 122/70 PLUS JA VOILÀP DIGITAL

Vahva vuoden aloitus BAU 2019 -messuilla: Nämä olivat kohokohtiamme

Yli 1 000 kävijää tutustui BAU 2019 -messuilla 14.–19. tammikuuta messuosastollamme elumatec AG:n johdonmukaisesti asiakkaalle suunnattuun portfolioon. Ennen kaikkea mielenkiintoa herättivät mallisarjojen 628 (SBZ 628 S) ja 122 (SBZ 122/70 Plus) lisämallit. Ensiesiintymisensä teki myös sisaryrityksemme Voilap Digital alanäytteilleasettajana.

Yli 150 maasta saapuneet ammattilaiset keskustelivat rakennusalan tärkeimmillä päämessuilla innovatiivisista järjestelmistä, materiaaleista ja uutuuksista. Luvut ovat kasvuun suunnassa – tämä koskee myös elumatec AG:tä: "Messuosastollamme vierailtiin tänä vuonna noin 15 prosenttia enemmän kuin viimeksi vuonna 2017, kun mitataan saattujen yhteystietojen määrä, joka on meille ratkaiseva", sanoo Roman Wolstein, elumatec AG:n kokonaisu-myynnin päällikkö: "Tämä menestys kannustaa meitä kehittämään asiakkaillemme vielä tehokkaampia ratkaisuja ja teknologioita."

BAU 2019 -messuilla elumatec esitteli johdonmukaisesti asiakkaalle suunnatun portfolioon. Läpikulkuaikojen parannus ja mahdollisuus yksittäisten järjestelmien verkottamiseen Industrie 4.0 -ohjelman mukaisesti ovat aina keskipisteessä – niin myös uusissa tankoyöstökeskuksissa SBZ 628 S ja SBZ 122/70 Plus.

**"Työnkulun optimoiminen siellä, missä se on tarpeen, on henkilökohtainen haasteemme."**

## Uutuus 2019: SBZ 628 S: tehokas perusmalli

Menestysmallisarja 628 on saanut uuden jäsenen: BAU 2019 -messuilla esiteltiin ensimmäisen kerran jatkokehitelty tankoyöstökeskus SBZ 628 S. Tämä edullinen vaihtoehto otettiin kauttaaltaan positiivisesti vastaan. Messukävijät pitivät erityisesti viimeistellyistä erikoisominaisuuksista, joiden avulla käyttö on tehokasta ja mukavaa. Neljä pyörivälle renkaalle sijoitettua jyrinkaraa työstävät profiileja missä tahansa kulmayhdistelmässä välillä 0°–360°. Myös leikkauskulmien käyttö profiilien työstämiseksi eri kiristystilanteissa on joustavaa. Patentoitu tarrainvarsijärjestelmä huolehtii tarkasta työstöasennosta. 2-akselisen sahayksikön ansiosta voidaan erottaa toisistaan profiilien maksimipoikkipinnat 200 x 160 mm tai 160 x 200 mm. SBZ 628 S -keskuksen myötä elumatec tarjoaa perusmallin, jossa on kaikki tarvittavat perustoiminnot ja joka antaa pienemmille, teollisuuteen suuntautuville metallirakennusasiakkaille suuria mahdollisuuksia.

## Johdonmukaisesti jatkokehitelty: 3-akselinen SBZ 122/70 Plus

Ensiesitellyssä Münchenissä oli myös SBZ 122/70 Plus. Mallin merkittävästi parantunut käyttöarvo sekä vähentynyt energiantarve juontavat juurensa johdonmukaisesti alumiini-, muovi- ja teräsprofiilien automatisoidun työstön vaatimuksista. Erittäin pienellä asennuspinta-alalla jatkokehitelty perusmalli maksimoi kokonaistuottavuuden neliometriä kohti. Innovatiivisen säätötekniikan ansiosta se käyttää jopa vähemmän sähköä. Lisäksi kolmella akselilla varustetussa SBZ 122/70 Plus -työstökeskuksessa on dynaaminen servokäyttö, joka kohdistaa työstöyksikön jopa 60 m/min nopeudella. Muutoksia voidaan tehdä manuaalisesti käyttäjäystävällisen eluCam-käyttöliittymän ansiosta työstön aikana. BAU 2019 -messuilla jatkomalli sai osakseen suurta ihastusta, mikä näkyi kyselyjen suurena määränä.



Kattava neuvonta paikan päällä: Messuosastolla elumatec AG:n työntekijät laativat kävijöiden kanssa yksilöllisiä ratkaisuehdotuksia.



Runsaasti vierailuja: Yli 1 000 kävijää tutustui alumiini-, muovi- ja teräsprofiilien työstökoneiden maailman markkinajohtajan tuoteinnovaatioihin.

## Voilap-Digital takaa innovatiivisen ostokokemuksen

Virtuaalinen alusta ikkunoiden ja ovien myyntiä ja markkinointia varten: Sillä Voilap Digital on jo vakuuttanut lukuisia alan käyttäjiä. Tämä oli selvästi havaittavissa myös BAU 2019 -messuilla. elumatec AG:n messuosastolla Voilap Digital esitteli alanäytteilleasettajana kolmea eri vaihtoehtoaan virtuaalisesta myyntitilasta: Sight, View ja Core. Digitaalinen muuntaminen tarjoaa valmistajille innovatiivisia tuotteiden esittely- ja myyntimahdollisuuksia. Asiakkaita odottaa erityinen ostokokemus – he näkevät tuotteen ennen kuin se on valmistettu. ■



Erinomainen suorituskyky, täydellinen ergonomia: elumatec esitteli BAU 2019 -messuilla 122-sarjan uusimman mallin.



Perusmalli, jossa on viimeistellyjä erikoisominaisuuksia: Uuden SBZ 628 S -työstökeskuksen tarrainjärjestelmä tuo moniosaisetkin profiilin poikkipinnat tarkkaan työstöasentoon.



## MINISTERI, TRI NICOLE HOFFMEISTER-KRAUT ELUMATECIN VIERAANA

Pforzheimin piirikunnan kiertomatallaan Baden-Württembergin osavaltion talous-, työ- ja asuinrakentamismministeri Nicole Hoffmeister-Kraut vieraili tuotantopaikallamme Lomersheimissä 14. helmikuuta 2019. Hänen mukanaan oli politiikan ja talouden vaikuttajista koostuva delegaatio.

Vierailunsa yhteydessä ministeri tutustui alueen tämänhetkiseen talouden ja innovaatioiden vahvaan tasoon. Samanaikaisesti hän käytti tilaisuuden keskustellakseen silloisen pääjohtajamme Ralf Haspelin kanssa ajankohtaisista tulevaisuuteen liittyvistä aiheista, kuten ammattitaitoisen työvoiman varmistamisesta sekä digitalisaatiosta.

"Keskisuurena teollisuusyrityksenä meille on tärkeää tuntea politiikan näköalat sellaisista aiheista kuin digitalisaatio, Industrie 4.0 -ohjelma ja työvoimatilanne osavaltiossa ja toisaalta heijastaa kokemuksiamme käytännöstä", sanoi Ralf Haspel. "Vain siten matkalle voidaan asettaa sopivat reunaehdot." Työaikojen lisääntyneiden joustomahdollisuuksien hyödyntäminen sekä työvoimapulan kasvu on tässä Haspelin mielestä tärkeässä osassa. elumatec:n tehtaanjohtajan ohella ministerin ohjelmassa olivat vierailut Ferdinand-von-Steinbeis-koulussa Mühlackerissa sekä Pforzheimin korkeakoulussa ja Witzmann GmbH -yhtiössä. ■



Silloinen pääjohtaja Ralf Haspel opasti ministeri Nicole Hoffmeister-Krautia ja mukana ollutta delegaatiota tehtaalla ja kertoi olennaisista tuotantoprosesseista.

## YRITYKSEN JUHLAVUODEN UUDELLLEENKÄYNNISTYS: UUSI VERKKOSIVUSTO ON ONLINE!



Viime vuonna elumatec juhli 90-vuotista olemassaoloaan. Juhlavuoden kunniaksi olemme antaneet verkkosivustollemme uuden ja modernin ilmeen. Esittelemme nyt laajaa palveluvalikoimaamme yhä innovatiivisemmalla, persoonallisemmalla ja miellyttävämmällä tavalla. Optimoidun navigoinnin avulla on mahdollista ottaa kohderyhmät huomioon yksilöllisemmin, jolloin löydät tarpeisiisi sopivan ratkaisun vielä nopeammin. Uusi ulkoasu on modernin läpinäkyvä, värimaailmaltaan hillitympi ja yleisilmeeltään hyvin selkeä.

Verkkosivuston rakenne ja ulkoasu on sovitettu yhtenäiseksi italialaisen Voilap Holding -yhtiön verkkosivuston kanssa. Lisäksi uusi verkkosivustomme tarjoaa yksityiskohtaisempaa tietoa elumatec:n tuotevalikoimasta ja Best practice -esimerkeistämme. Näin elumatec kiinnittää yhä enemmän huomiota ydinsaamiseen osavana palvelukompanina ja houkuttelevana työnantajana. Uusi verkkosivusto on tuttuun tapaan osoitteessa: [www.elumatec.com](http://www.elumatec.com). ■

## YRITYKSEN SIJAINNIN PYSYVYYS: PERUSKORJAUSTYÖT MÜHLACKERISSA

elumatec AG valmistelee Baden-Württembergissä sijaitsevaa päätoimipaikkaansa tulevaisuutta varten. Arkkitehteistä, asiantuntijoista, konsulteista ja viranomaisten edustajista koostuva projektiryhmä suunnittelee vielä tänä vuonna lukuisia peruskorjaustöitä Mühlackerin yritysrakennuksiin. Tulevissa töissä keskitytään parempaan energiatehokkuuteen sekä parempaan ja turvallisempaan työympäristöön. Suunniteltujen töiden toteuttamiseen elumatec AG sijoittaa 5 miljoonaa euroa.



"Haluaamme esiintyä myös jatkossa houkuttelevana ja tulevaisuuteen suuntautuvana työnantajana", sanoo Sebastian Kuhn, tuotannon ja logistiikan päällikkö. "Siksi kehitämme itseämme jatkuvasti lisää ja sovitamme standardimme nykyisiin vaatimuksiin." Samanaikaisesti peruskorjaus merkitsee yrityksen uskoa Mühlackerin toimipaikkaan ja pitkäaikaista sijaintipaikan takaamista yrityksen työntekijöille. Rakennustöiden on suunniteltu valmistuvan heinäkuussa 2020. ■

## ELUMATEC PYSYJÄ JUHLAVUONNA MENESTYKSEKÄÄLLÄ KURSSILLA

Vuonna 2018 elumatec AG pystyi kasvattamaan liikevaihtonsa yli 95 miljoonaa euroon. Myös tulleiden tilausten osalta saavutettiin uusi ennätys: yli 97 miljoonaa euroa. Kaksoisjärjestyksessä tuottama liikevaihto pysyi edelleen korkealla tasolla. Lisäksi asiakkaiden kysyntä kohdistui erityisesti 151-sarjan tankotyöstökeskuksen 90-vuotisjuhlamalliin. Euroopan markkinat myötävaikuttivat kasvuun merkittävästi vuonna 2018.

Ison-Britannian EU:sta poistumisen aiheuttamasta epävarmuudesta ja maailmanlaajuisen talouskasvun heikentymisestä huolimatta elumatec-konserni odottaa vuodelle 2019 vuoden 2018 tasolta liikevaihtoa. ■



## UUSIA JOHTAJIA TUOTANNOSSA JA MYNNISSÄ



Sebastian Kuhn

Myös vuonna 2019 asetamme itsellemme haasteita, joita jatkuva yrityksen kasvu tuo mukanaan.

Vuoden alusta lähtien Sebastian Kuhn on toiminut tuotannon, mekaanisen valmistuksen, tuotannon suunnittelun ja ohjauksen sekä logistiikan ja laadunvarmistuksen johtajana. Hän otti tehtävän vastaan Hans-Joachim Fischeriltä, jonka eläkkeelle siirtymisestä kerroimme asiakaslehdessämme 2/2018.

Uudessa myynnistä vastaavana johtajana on lokakuusta 2018 lähtien toiminut Roman Wolstein. Hän on ollut elumatec AG:n palveluksessa



Roman Wolstein

sa vuodesta 2011 alkaen ja toiminut tähän asti IVY-maiden, Baltian maiden, Ison-Britannian ja Pohjois-Euroopan aluemyyntipäällikkönä. Roman Wolsteinin siirtymässä toiseen tehtävään hänen entiseen aluemyyntipäällikön tehtäväänsä palkattiin uusi henkilö.



Chris Nicholls

Tehtävään kuuluu nyt uusia myyntialueita, kuten Pohjois-Amerikan markkinat. Chris Nicholls otti tämän toimen vastaan marraskuussa 2018. Entisten IVY-maiden hoidosta on

vastannut maaliskuusta 2019 alkaen Alexander Kondarev. Hän on toiminut elumatecissa jo useita vuosia Ukrainan, Georgian, IVY-maiden ja Mongolian alueiden myyntipäällikkönä.



Alexander Kondarev

Myös controlling- ja talousosastoilla on tapahtunut henkilöstömuutoksia. Uusi jaostopäällikkö toukokuusta 2019 alkaen on Patrick Seyfried, joka on työskennellyt elumatec:n controlling-osastolla jo opiskeluaikastaan lähtien. Toivotamme kaikille työntekijöille hyvää menestystä uusissa tehtävissään. ■



Patrick Seyfried



# NÄIN PIDENNÄT JYRSINKARASI KÄYTTÖIKÄÄ

Vinkkejä kulumista vastaan: Näytämme, mihin sinun kannattaa kiinnittää huomiota

Tuottavuuden varmistaminen ja lisääminen: Tämä on elumatecilla ensimmäisellä sijalla alumiini-, muovi- ja teräsprofiilien työstössä. Jotta koneiden toiminta olisi kitkatonta, kaikkien työkaluosien on oltava täysin toimintakykyisiä. Siihen vaikuttavat olennaisesti koneiden hoito ja oikeanlainen käyttö. Annamme sinulle arvokkaita vinkkejä, joilla voit vaikuttaa positiivisesti jyrsinkarasi käyttöikään.

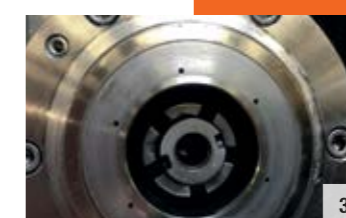
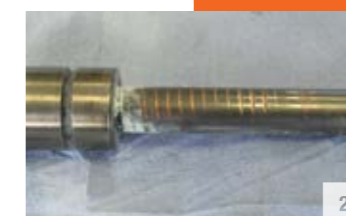
Jyrsinkara on koneen sydän. Sillä on suurin vaikutus työstötarkkuuteen ja siten tuotteiden laatuun. Sitä käytetään jatkuvasti, ja se kannattelee tarvittavaa työkalua. Sen suuren tehon vuoksi sekä meidän että kaikkien muidenkin jyrsinkaroissa esiintyy erinomaisesta laadusta huolimatta edelleen kulumisen merkkejä. Ne vaikuttavat negatiivisesti jyrsinkaran käyttöikään. Se, kuinka kauan jyrsin-kara kestää käytössä, riippuu olennaisesti siitä, missä olosuhteissa järjestelmää käytetään.

## Suuri pyörimisnopeus lyhentää käyttöikää

Koneen kierrosnopeusvaatimuksilla on tärkeä osuus, kun puhutaan työkalu-osien kulumisesta. elumatec:n koneet toimivat luotettavasti ja vain vähän kuluen myös suurella kierrosalueella, jos olosuhteet ovat oikeat ja negatiivisia vaikutuksia vältetään parhaalla mahdollisella tavalla. Nämä vaikutukset voidaan esittää hyvin käyttäen esimerkkinä kuulalaakeria. Laakeri havaitsee ei-toivotulla tavalla kiertävän voiman, kuten kierrosluvun kasvamisen. Näin kierrosluvun kasvaessa nelinkertaiseksi (5 000 n/min -> 20 000 n/min) laakerin käyttöikä lyhenee moninkertaisesti. Ei-toivottuja voimia syntyy ensisijaisesti epätasapainon seurauksena. Se aiheuttaa värinää ja lisää koneenosien kulumista.

## "Pidämme velvollisuutenamme neuvoa asiakkaitamme myös koneen käyttöönoton jälkeen."

Kerromme sinulle, miten nämä voimat voivat syntyä, mitä seurauksia epätasapainosta voi olla jyrsinkaraan, ja miten voit ehkäistä tätä.



## MITÄ VAIKUTUKSIA EPÄTASAPAINOSTA ON JYRSINKARAAN?

- Laakeripesät vaurioituvat värinästä. Siitä syntyy värosontuminen halkaisijapinnalla on merkinä vaurioista (kuva 1).
- Vetotangossa oleva jousi painuu sisään (kuva 2), mikä johtaa ongelmiin ulostyönnössä tai jopa ulostyöntömekanismien vikaantumiseen kokonaan.
- Likahiukkaset tukipinnan välissä saavat aikaan, että työstön aikana työkalu kiertyy kara-onttoakselikartiota kohti ja tukipinta rosoutuu (kuva 3).
- Värinän aiheuttamat värinäjääljet (kuva 4) kartiossa haittaavat onntoakselikartiojärjestelmän toimintaa ja kohdistustarkkuutta.

### Ei-toivottuja voimia syntyy

- huonosti tasapainotetuista työkaluista
- värinästä
- kadonneesta tasapainosta, kun työkalut ovat kuluneita
- vääristä tai tarkoitukseen sopimattomista työkaluista
- kiinnityskohdassa/rajapinnassa olevan lian aiheuttamasta epätasapainosta

### Miten epätasapainon vaikutusta voidaan vähentää?

Jotta jyrsinkaraan ja koneeseen ei tulisi ensinkään edellä mainittuja vaurioita, on vältettävä tai vähennettävä epätasapainoa mahdollisuuksien mukaan.

Asiantuntijoidemme vinkit auttavat sinua siinä:

- Käytä vain tasapainotettuja työkaluja. Huolehdi tällöin, että koko kiinnittimestä, kiristysmutterista ja työkalusta koostuva yhdistelmä tasapainotetaan kokonaisuutena.

- Vaihda kuluneet työkalut, jotta vältät epätasapainon ja pyörintäpoikkeamat.

- Pidä rajapinta aina puhtaana ja puhdista se säännöllisesti.

- Älä käytä vääriä tai tarkoitukseen sopimattomia työkaluja.

- Vältä värinää optimoimalla työstöparametrit.

Vinkeillämme mahdollisimman vähän kulluttavaan jyrsinkaran käyttöön olet varustautunut erinomaisesti käytäntöä varten. Jotta vältetään tämänkaltaisia ongelmilta, palvelemme sinua myös koneiden toimituksen jälkeen. Käyttötieteiden asiantuntijamme ovat aina käytettävissäsi jyrsinkarajen kulumista koskevissa kysymyksissä. ■



# LYONISTA LAS VEGASIIN...

Vuoden 2019 messujen kohokohtia Englannista, Ranskasta, Sveitsistä, Puolasta ja Yhdysvalloista

Jos haluaa kestävästä menestystä, on ennen kaikkea kuunneltava asiakasta. Alumiini-, muovi- ja teräsprofiilien työstökoneiden maailman markkinajohtajana käytämme siksi mielellämme tilaisuuden päästä keskustelemaan kansainvälisissä alan kohtaamisissa. Messuosastollamme kerromme messukävijöille tuoteuutuuk-sistamme, solmimme kontakteja ja neuvomme vierailijoita yksilöllisesti heidän tarpeidensa mukaisesti. Vuonna 2019 olemme käyneet jo Englannissa, Ranskassa, Sveitsissä, Puolassa ja Yhdysvalloissa.



Enemmän tehoa, joustavat sovellukset ja älykäs verkottuminen: Ikkuna-, ovi-, julkisivu- ja alumiinirakentamisen koneille asetettavat vaatimukset kasvavat lopputuotteille asetettavien haasteiden myötä. Esittelemme messuosastollamme kansainväliselle yleisölle sopivia ratkaisuja ja saamme siitä hyvää palautetta, kuten messukatsauksemme osoittaa.

#### WinDoor-tech 2019: MTP-palkinnon voittaja esittäytyy

WinDoor-tech on elumatecille erittäin tärkeä foorumi. Poznańin suurimmilla PVC-ikkunamarkkinoilla johtavat ikkunanvalmistajat keskustelevat alan tulevaisuuden teknologioista. Messuosastollamme kiinnostavana keskustelunaiheena oli aivan erityinen tuotteemme: palkittu SBZ 122/75. Tankotyöstökeskus sai kultamitalin MTP-Award 2019 -kilpailussa kesäkuussa. Se on jälleen yksi esimerkki siitä, miten elumatec AG kehittää tuotteitaan jatkuvasti käyttäjien tarpeiden mukaan. Heti messujen jälkeen saimme lukuisia kyselyjä voittaja-SBZ-työstökeskuksesta. Eikä tässä kaikki: Osastollamme vieraili myös useita potentiaalisia uusia asiakkaita.

#### GLOBAL INDUSTRIE: ennätysellinen kävijämäärä

Menestystä kaikilla osa-alueilla: Lyonissa järjestetty GLOBAL INDUSTRIE saavutti yli 45 000 kävijällään 90 eri maasta uuden kävijäennätyksen. Myös elumatec:n messuosastolla kävi paljon vierailijoita. Vuoteen 2017 verrattuna tiimimme solmi kaksinkertaisen määrän kontakteja. Messutarjontamme vastaanotto oli kauttaaltaan positiivinen – ei ainoastaan innovatiivisen ja monipuolisen tuotevalikoimamme suhteen, vaan myös elumatec AG:n modernin näytteilleasetuskonseptin ansiosta.





# SINUA VARTEN YMPÄRI MAAILMAN

## International Sign Expo®:

### Visuaalinen viestintä keskipisteessä

International Sign Expo® (ISA) -messut Las Vegasissa Yhdysvaltain Nevadan osavaltiossa ovat suurimmat ja kattavimmat kylttien, grafiikan ja visuaalisen viestinnän ammattilaismessut. Yli 600 näytteilleasettajaa esittelivät yli 20 600 osallistujalle sopivia ratkaisuja suurkokotulostuksen, Digital Signage -ratkaisujen, LED-valojen ja ohjelmistojen alalta. Tämän monipuolisen tuotevalikoiman ansiosta elumatec AG:llä on mahdollisuus kehittää uusia markkinoita, joilla on hyvät tulevaisuudennäkymät. Alalle on suuri merkitys SBZ 122/71 -työstökeskuksella ja DG 244 -sahalla, joihin messukävijät pääsivät tutustumaan elumatec:n osastolla.

Messut ovat lisäksi saaneet jalansijaa monipuolisena koulutusfoorumina. Lukuisat asiantuntijat tarjoavat alakohtaisia koulutusohjelmia sellaisista aiheista kuin graafinen suunnittelu, merkkikoodilainsäädäntö, yrityksen johtaminen sekä myynti ja markkinointi. ISA Sign Expo® vakuuttaa yhtä lailla niin näytteilleasettajat kuin messukävijätkin. 98 prosenttia osallistujista suositteli messuja edelleen, 84 prosenttia kyselyyn vastanneista solmi sopimuksen messujen jälkeisinä kuukausina. Muun muassa tämän vuoksi ISA Sign Expo® on tärkeä foorumi, jolla tuoteviestintäämme lisätään jatkuvasti myös Yhdysvalloissa.



YHDYSVALLAT International Sign Expo 2019



ENGLANTI Fit Show 2019



SVEITSI Prodex 2019

## FIT Show: Uusia kontakteja luotiin

Birminghamin FIT Show on yksi tärkeimmistä ovia, ikkunoita ja talvipuutarhoja esittelevistä ammattilaismessuista Isossa-Britanniassa. Yli 300 näytteilleasettajaa esittäytyi messuilla toukokuun lopussa. Messujen luvut osoittavat edelleen selkeää kasvua: Vuonna 2019 FIT Show -messuilla oli 70 näytteilleasettajaa edustettuina ensimmäistä kertaa. Myös elumatec hyötyi kasvavasta kiinnostuksesta. Vuoden 2017 messuihin verrattuna elumatec:n osastolla vieraili tällä kertaa vielä enemmän kiinnostuneita ammattilaisia, mutta saimme tavata osastollamme myös runsaasti kanta-asiakkaita.

Uusille ja kanta-asiakkaille esiteltiin tehokkaita mahdollisuuksia PVC:n ja alumiiniin työstöön. Kaksoisjiirisahamme DG 104 E 390 herätti erityisen suurta mielenkiintoa, mikä näkyi lukuisissa kyselyissä.

## PRODEX: Kone-, sähkö- ja metalliteollisuuden kohtauspaikka Sveitsissä

Baselin messualueelle saapui toukokuussa yli 34 000 ammattilaista. Lähes 500 sveitsiläistä ja ulkomaista näytteilleasettajaa esittelivät tarjontaansa PRODEX-messuilla sekä samanaikaisesti järjestetyillä SWISSTECH-messuilla osto- ja hankintatoimen, valmistuksen ja tuotannon aloilta. Messujen valtava laajuus avaa meille aina uudelleen suuria mahdollisuuksia päästä tapaamaan potentiaalisia uusia asiakkaita ja tarjoaa optimaaliset puitteet innovatiivisten ratkaisujemme esittelyyn. Teimme tuotteitamme tutuiksi erityisesti sveitsiläisille asiakkaille.

Suurta mielenkiintoa Baselissa herätti SBZ 122 -työstökeskuksemme. Kompaktin koon lisäksi vierailijat kehuivat monipuolisia mahdollisuuksia ja työstökeskuksen tehokkaita toimintoja. ■



Tanktyöstökeskus SBZ 122/75



# "VIRHEIDEN KAUTTA YHÄ PAREMMAKSI"

elumatecin laadunvarmistus: Osasto esittäytyy

"Laadunvarmistuksen ja laadunhallinnan muodostaminen moderniksi palveluksi on minun haasteeni", sanoo Frank Gläser, elumatecin laadunvarmistuksen päällikkö. Teollisuusmekaanikoksi opiskellut Gläser on työskennellyt jo vuodesta 1997 alkaen maailman markkinajohtajayrityksessä alumiini-, muovi- ja teräsprofiilien työstökoneiden alalla. Hän tuntee kaikki tuotteet ja tietää, mikä laadussa on tärkeää.

Yhteys elumateciin on Frank Gläserin kohdalla peräisin jo lapsuusvuosilta. "Peruskoulua käydessäni kuljin yrityksen alueen ohi kahdesti päivässä", kertoo 43-vuotias Gläser ja painottaa: "Sydämeni on tässä yrityksessä." Großg-lattbachissa kasvanut Gläser aloitti uransa loppuasenuksessa kesäkuussa 1997. Siinä hän huomasi nopeasti, kuinka tärkeää on, että toimitetut tuotteet ovat laadultaan korkealuokkaisia. "Vaikka ongelma olisi kuinka pieni, siihen on tartuttava ajoissa, jotta se ei pääse vaikuttamaan seuraaviin tuotteisiin", sanoo Gläser. Kokemukset saivat hänet siirtymään vuonna 2001 laadunvarmistukseen. Hän on ollut osaston päällikkönä vuodesta 2013 alkaen.

## Työskentely käsi kädessä

elumatecilla laadunvarmistus tapahtuu eri kohdissa tuotannon sisällä. Kymmenen työntekijää, jotka on jaettu kolmeen tiimiin, huolehtivat siitä, että kaikki sujuu oikein. Tavarana saapua tarkastetaan vierasvalmisteiset ja ostetut osat. Mekaanisessa valmistuksessa koepenkkiin tulevat kaikki osat, jotka ovat elumatecin valmistamia. Tavarana lähdössä ja koneen teknisessä hyväksynnässä toimiva tiimi suorittaa lopputarkastuksen. "Standardiimme kuuluu, että laadunvarmistus suorittaa koneille ennen toimitusta lisätarkastuksen", sanoo Gläser ja lisää: "Tällä kahden silmäparin periaatteella saavutamme merkittävästi parempaa laatua asiakkaillemme." Tiimistä riippumatta tehtäviä säätävät määräjän suhteen järjestetyt ja priorisoidut tarkastettavat erät elumatecin toiminnanohjausjärjestelmässä. Jokainen työntekijä työskentelee kykyjensä mukaisesti itsenäisesti,

mutta myös jatkuvassa yhteistyössä tiimin kollegoiden kanssa. "Laatu on elumatecilla linjaus, joka koskee kaikkia yrityksen aloja ja työntekijöitä", sanoo Gläser. "Jatkuva keskustelu mahdollisista ongelmista on sen vuoksi äärimmäisen tärkeää. Emme pidä virheitä itsessään huonona asiana, sillä pikemminkin ne avaavat meille tilaisuuden tulla yhä paremmiksi."

## Perinpohjainen tarkastus

Osien ja koneiden tarkastuksessa laadunvarmistuksessa erotetaan laadulliset ja määrälliset ominaisuudet. Ne määrittävät, vastaavatko käytettävät osat ja materiaalit teknisiä eritelmiä. "Suoritamme asetusarvojen ja todellisten arvojen vertailun koordinaattimittalaitteilla tai laser-matkanmittausjärjestelmillä", kertoo Gläser. "Järjestelmä tarkastaa automaattisesti, vastaavatko annetut arvot määritetyt arvoja." Poikkeamat esitetään vakavuuden mukaan väreillä merkivalojärjestelmässä. Siten työntekijät tietävät heti, mitä vaiheita tarvitaan seuraavaksi. Harkintavara on pieni, ja sen vuoksi on säädelty selvästi, kuka voi poikkeamatapauksessa antaa hyväksynnän. "Voisi ehkä sanoa, että olemme yrityksen sheriffejä", sanoo Frank Gläser ja naurahtaa.

## Vaatimukset kasvavat

Tarkastettavat laatuominaisuudet ilmenevät sisäisistä ja ulkopuolisista vaatimuksista sekä ennen kaikkea asiakasohjeista oletusarvoista. Ne määritetään tarkastussuunnitelmissa ja optimoidaan ja jatkokehitellään tarpeen mukaan. "Tarkastussuunnitelmamme elävät", sanoo Frank Gläser.



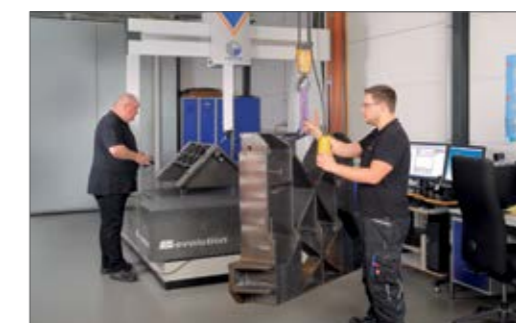
Frank Gläser ja hänen tiimensä vastaavat elumatecin laadunvarmistuksesta.

"Tarpeen ja käyttöalueen mukaan otamme käyttöön uusia ominaisuuksia ja arvoja." Siinä asiakas on aina pyrkimysten keskipisteessä. "Jokainen minuutti, jonka kone seisoo, maksaa silkkaa rahaa. Sen vuoksi meidän on tarjottava asiakkaillemme kaikki tarvittava, jotta he voivat työskennellä optimaalisesti", sanoo osastopäällikkö.

Kehittyvä digitalisaatio on merkittävässä osassa. Menetelmät ja sovellukset muuttuvat yhä nopeammin ja tulevat monimutkaisemmiksi. Sen vuoksi ominaisuuksia on jatkuvasti mukautettava uusien vaatimusten mukaisiksi. "Suunnitelmat kasvavat koneen myötä", sanoo Gläser ja lisää: "Meidän on oltava aina uusimmalla tekniikan tasolla, sillä mitä monimutkaisempi tekniikka, sitä tärkeämpää on testaus."

## Toiminta reagoinnin sijaan

Laadunhallinta kuuluu samoin Frank Gläserin tehtäviin. Prosessien ohjaaminen, yrityksen rajapintojen hallinta ja prosessien optimointi kuuluvat Gläserin mielestä tärkeimpiin tulevaisuuden tehtäviin. Osastopäällikölle tulevaisuudessa on yhä tärkeämpää tuotannon alkupään prosessien ohjaaminen. "Jos toimii jo ennakolta, ei tarvitse enää myöhemmin reagoida suuresti", hän sanoo. Pikemminkin on kyse siitä, että ajatellaan ennakoivasti ja prosessilähtöisesti. Vain siten voidaan ryhtyä sopiviin toimenpiteisiin ja ratkaista ongelmia kestävästi. Samanaikaisesti muutos prosessilähtöiseksi yritykseksi asettaa Gläserille tällä hetkellä myös suurimmat haasteet. "Sen on iskostuttava meihin kaikkiin. Meidän tulee toimia hienovaraisesti, sillä jokaisessa muutoksessa on kuitenkin aina etusijalla ihminen toimivana yksikkönä." ■



Mittaustilassa oman tuotannon osat tarkastetaan yksityiskohtaisesti.



Ennen kuin kone lähetetään asiakkaalle, sille tehdään lukuisia testejä.



Ostetut tai vierasvalmisteiset osat tarkastetaan niiden saapuessa.



Kolmihenkiset tiimit tarkastavat osat mahdollisten vikojen osalta.



## **Julkaisutiedot**

Kiitämme asiakkaitamme, kolle-  
goitamme ja yhteistyökumppanei-  
tamme tuesta.

Julkaisija: elumatec AG  
Pinacher Straße 61  
D-75417 Mühlacker  
Puh.: +49 7041 14-0  
mail@elumatec.com  
www.elumatec.com

Toimitus:  
Nadine Schneider, markkinointi  
Sandra Baur, markkinointi  
Jakelualue: maailmanlaajuinen  
Muut kielivaihtoehdot löytyvät  
verkkosivustoltamme osoitteesta:  
www.elumatec.com

Kuvatiedot:  
Pääkirjoitus: elumatec AG, © Filip Šlapal  
Pääaihe: © Filip Šlapal, © Christoffer  
Regild, © Marek Novotný, © Dalibor Tichý,  
© Břetislav Božon  
Menestystarinoita:  
ST Vitriinen Trautmann GmbH & Co. KG  
Messut: elumatec AG  
Katsauksia: elumatec AG, Fotolia.de  
© Oleksandr Delyk  
Vinkkejä Ja Neuvoja: elumatec AG  
Markkinat: elumatec AG  
Kulissien Takana: elumatec AG

Artikkeleiden sisältö ei välttämättä vastaa  
julkaisijan mielipidettä. Kaikki oikeudet  
pidätetään. Kopiointi tai sähköinen jakelu  
vain julkaisijan luvalla.