

360°

Het magazine van elumatec AG

SBZ 137 – De volgende generatie van profielbewerking

Met het nieuwe profielbewerkingscentrum SBZ 137 biedt elumatec vele nieuwe mogelijkheden bij de verwerking van aluminium - en kunststof profielen. Lees alle achtergronden en functies van het product op pagina 4.



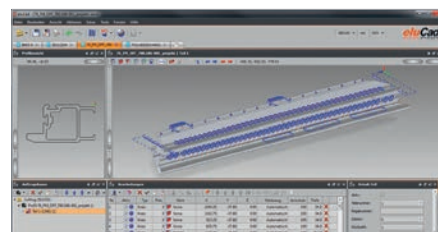
Ook in deze uitgave:



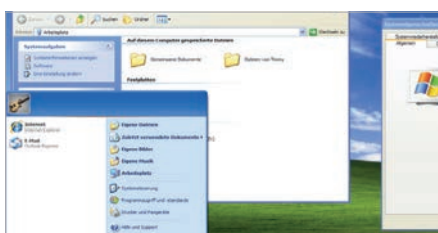
06 Interview met Volker Schmidt
Hoofd onderzoek en ontwikkeling



08 Twaalf maanden elumatec AG
Met nieuw enthousiasme op weg naar succes



09 elusoft GmbH
Oplossingen voor profielbewerking



10 Windows XP-veiligheid
Nog steeds XP-ondersteuning voor elumatec-klanten



10 elumatec ondersteunt EU-stimuleringsprogramma



11 Bau 2015 beurs in München
19.01 - 24.01.2015



Samen de toekomst vormgeven.

Beste klanten, zakenpartners en vrienden van de elumatec-groep,

elumatec AG zet consequent de nieuwe koers voor de toekomst uit. Na het begin van de noodzakelijke herstructurering in het afgelopen jaar, zijn wij trots op de positieve ontwikkeling die in ons bedrijf, sinds de oprichting van de AG, al in de afgelopen 12 maanden heeft plaats gevonden.

Het vertrouwen dat we in de afgelopen maanden van u hebben gekregen heeft veel indruk op ons gemaakt, en het is een aansporing voor alle medewerkers, om u in de toekomst een uitstekende service en innovatieve producten aan te kunnen bieden. Daaraan werken we elke dag, in de wetenschap dat er altijd iets te verbeteren valt.

Met de wereldpremière van het SBZ 137 op de "fensterbau frontale" hebben wij een eerste profielbewerkingscentrum gepresenteerd, waarin wij de strengste productie-eisen, lage energiekosten en eenvoudige bediening kunnen verenigen. Verdere productinnovaties en doorontwikkelingen zitten in de pijplijn. We zullen deze in de komende maanden aan

u voorstellen.

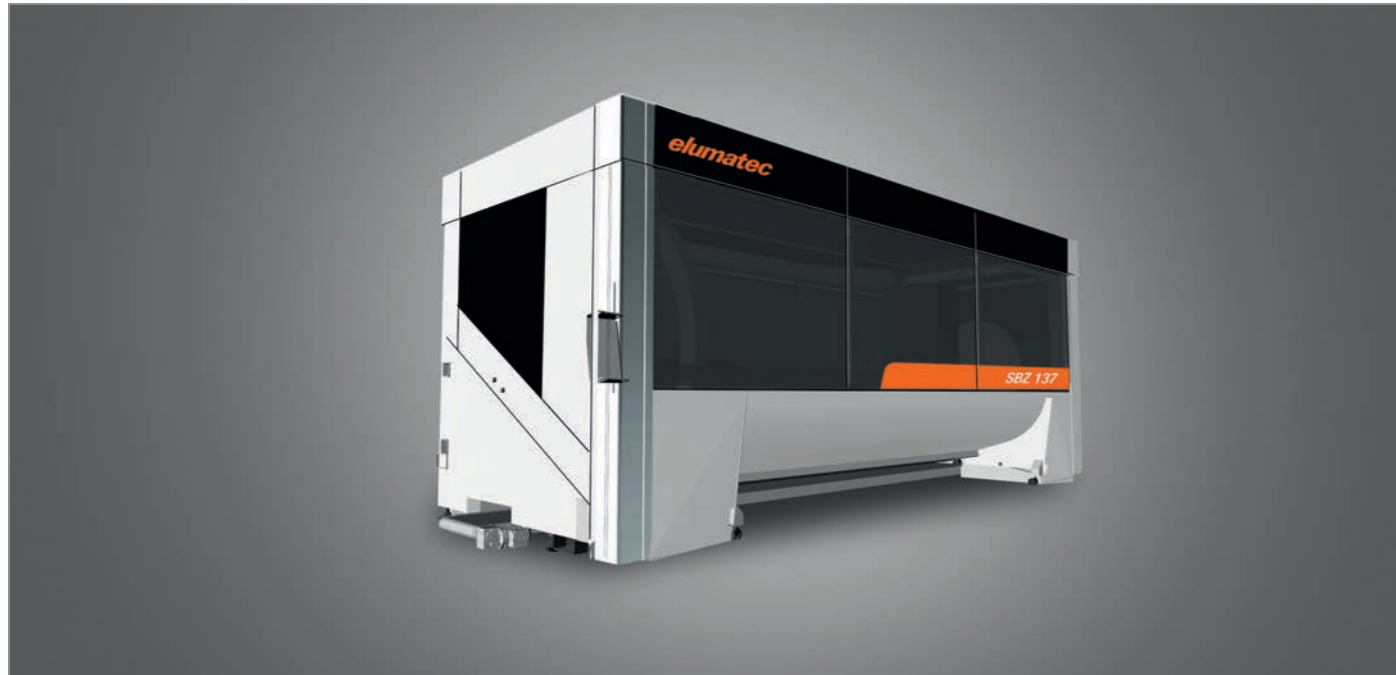
We zijn blij u met dit magazine nu meerdere keren per jaar over nieuws, actuele productintroductions en innovaties van elumatec AG te kunnen informeren.

Ik wens u een succesvolle start van 2015 en veel genoegen bij het lezen van de eerste uitgave van ons magazine.

Ralf Haspel

Directeur verkoop & marketing
elumatec AG





Perfekte aluminium- en kunststofbewerking De volgende generatie van profielbewerking

Met het nieuwe SBZ 137 presenteert elumatec op de "fensterbau frontale" in maart 2014 in Neurenberg een nieuwe generatie moderne profielbewerkingscentra. De machine staat aan het begin van een lange reeks productinnovaties, waarmee elumatec op de gewijzigde behoeften van de markt reageert en in termen van innovatie, economische levensvatbaarheid en gebruiksgemak nieuwe maatstaven zet. Een naar de operator toegankelijk machinebed, zowel als een snelwerkende ringmodule met hoogwaardige freesspindel behoren tot de hoogtepunten van de nieuwe ontwikkeling.

Door het 30 graden geneigde machinebed kan de operator zeer ergonomisch werken: hij kan de machine, zonder zijn rug te belasten, rechtop staand beladen. Als gevolg van het ergonomische concept van het compacte SBZ-137 kunnen alle reinigings- en onderhoudswerkzaamheden gemakkelijk worden uitgevoerd. Spanen vallen van het machinebed af. Voor de machine is ook een spaanafvoerband beschikbaar. Het geneigde machinebed biedt ook een ander voordeel: de operator heeft in alle bedieningsposities een zeer goed overzicht over de vierassige machine.

Ook op het gebied van snelheid kan de machine zich laten zien. De ringmodule beweegt met maximaal 150 m/min op het machinebed en verkort op die manier de procestijden. Ook alle andere assen accelereren snel tot aan de hoge eindsnelheid. Gewenst effect: korte bewerkingstijden. De spindel kan bij

bewerkingen op verschillende profielzijden met een kleine veiligheidsafstand snel rondom het profiel draaien.

Ook worden enkele stuks snel gemaakt

Het SBZ 137 is ontworpen voor de sectoren raam-deur/gevelbouw en industrie. De machine kan snel worden ingesteld, omdat opspanblokken zonder gereedschap op de materiaalklemmen kunnen worden aangebracht. „Onze doelgroepen hebben vaak tot 3000 mm lange profielen die alleen in het midden en aan het einde van het profiel moeten worden bewerkt. De ringmodule bereikt zeer snel dergelijke ver uiteen liggende posities”, verklaart Volker Schmidt, hoofd research en ontwikkeling bij elumatec,

verwijzend naar de hoge positioneersnelheden van alle assen.

” **Nieuwe maatstaven in innovatie, kosteneffectiviteit en bedieningsgemak.** “

Op de A-as van de ringmodule kan de spindel in een halve cirkel rond het profiel bewegen, en profielen kunnen traploos in elke stand tussen 0 en 180 graden worden bewerkt. Naast bewerking aan boven-, voor- en achterzijde is ook bewerking van de kopvlakken van de profielen mogelijk. Volker Schmidt noemt als voorbeeld: “met een gereedschapslengte 175 mm kan het profiel 300 mm breed, 250 mm hoog en 4000 mm lang zijn”. Als een korter gereedschap geselecteerd is, kan het profiel overeenkomstig grotere afmetingen hebben.

Dankzij intrekbare aanslagen aan beide uiteinden van de machinetafel kunnen op het SBZ 137 ook zeer lange profielen van ongeveer 8 meter lengte worden verwerkt. In de zogenaamde doorschuifmodus gebruikt de operator de linker aanslag voor de bewerking van de linker helft van het profiel en de rechter aanslag voor het bewerken van de resterende 4 meter.

Snelle bedrijfsvaardigheid

Het SBZ 137 is compact en ruimtebesparend gebouwd. In kleinere ruimten kan de machine direct tegen een muur worden geplaatst. Het compacte ontwerp vermindert de installatietijd. “Wij zetten de machine in de fabriek helemaal in elkaar en hoeven hem vervolgens voor het vervoer per vracht-

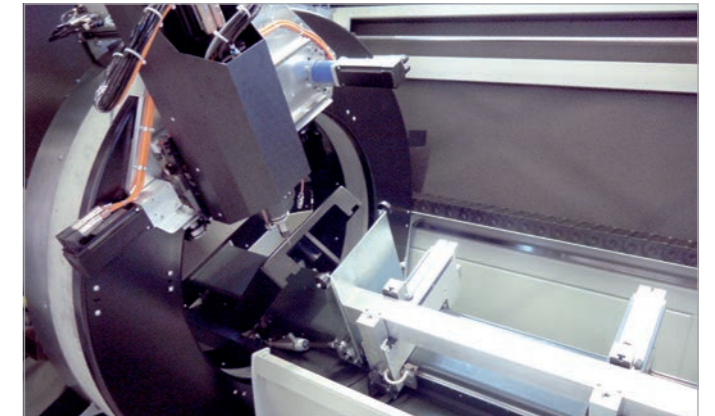


wagen of container niet meer te demonteren. Op de plaats van bestemming lijnt de technicus de machine uit, sluit de stroom aan, en de profielbewerking met het SBZ 137 kan beginnen”, aldus Volker Schmidt, die de snelle operationele inzetbaarheid beschrijft.

Autonome klemverstelling mogelijk

Het SBZ 137 is standaard uitgerust met 4 materiaalklemmen, zodat 2 delen naast elkaar kunnen worden opgespannen en bewerkt. De materiaalklemmen van de gemotoriseerde versie openen in alle richtingen en komen dus geheel vrij van het profiel. Dit beschermt het profieloppervlak en helpt krassen op het oppervlak te voorkomen.

Elumatec biedt twee uitrustingsvarianten van de materiaalklemmen aan:



Voor de autonome klemverstelling zijn er klemmen met eigen motoren. Standaard zijn zogenaamde index-spanners, die vanaf de ringmodule in positie worden geschoven, verkrijgbaar.

Het meerjiddende gereedschapsmagazijn ondersteunt korte verwerkingscycli. Daarin kunnen - afhankelijk van de gekozen uitrustingsvariant - 5 of 8 gereedschappen worden opgenomen. Op 1 positie kan een zaagblad met een diameter van 200 mm worden geplaatst, zodat zeer variabel kan worden gewerkt. Voor haakse freeskoppen of andere gereedschappen zijn er extra posities aan het einde van het machinebed.

Energie-efficiënte machine

Om het profieloppervlak te sparen, vinden bewerkingen zoals frezen, boren, uithoeken, zagen, schroefdraad snijden of schroefdraad frezen plaats op het stilstaande profiel. Standaard draadsnijden vindt plaats met compensatievoeding, als optie biedt elumatec draadsnijden zonder compensatievoeding aan. Intelligent bestuurd lineaire- en servomotoren leveren een grote acceleratie en maken daardoor hoge cyclussnelheden mogelijk. Ondanks hun hoge prestaties hebben de motoren kleine afmetingen en werken ze zeer energie-efficiënt, hetgeen wordt ondersteund door de efficiënte besturing. eluCad, de software voor profielbewerking, maakt door een voortdurende botsingscontrole de continue bedrijfsvaardigheid van de machine mogelijk. Deze software biedt talrijke optimalisaties, waarmee snel bewerkingsprogramma's kunnen worden gemaakt en efficiënt worden verwerkt.

Conclusie: Met het SBZ 137 voldoet elumatec aan de eisen die de moderne klant aan een profielbewerkingsmachine stelt, die wordt gekenmerkt door een kleine benodigde ruimte, ergonomisch ontwerp, korte insteltijd, flexibele profielbewerking, onderhouds- en energie-efficiëntie en die vanuit economische gezichtspunten nieuwe mogelijkheden voor de gebruikers biedt.

Interview met Volker Schmidt - Hoofd onderzoek en ontwikkeling “Innovaties van klanten voor klanten”

Volker Schmidt staat al meer dan twee jaar aan het hoofd van de ontwikkelingsafdeling van elumatec. In dit interview vertelt hij meer over de ontwikkelingsfase van het SBZ 137 en onthult hij waaraan hij en zijn team ook nog werken.

INSIDE: Welke criteria en eisen waren bij de ontwikkeling van het SBZ 137 bepalend?

Volker Schmidt: Het klinkt misschien banaal, maar de belangrijkste criteria bij de ontwikkeling waren het begin van het conceptuele ontwerp met een blanco vel papier en het loskoppelen van alles wat we eerder hadden. De concentratie was erop gericht, maximale klantvoordelen bij een redelijke prijs-prestatieverhouding te bereiken en nieuwe oplossingen te vinden voor de behoeften van de klant. Bij het vaststellen van de behoeften van de klant werden we geholpen door onze jarenlange ervaring en ook die van onze klanten in het toepassingsgebied van de nieuwe machine, dus bewerkers van aluminium extrusieprofielen, zoals bijvoorbeeld in de aluminiumconstructie en ook steeds meer in de automobiel- en industriële sectoren. Dus, het SBZ 137 is een innovatie van klanten voor klanten.

INSIDE: Waarin onderscheidt de machine zich?

Volker Schmidt: Welnu, de machine onderscheidt zich daardoor, dat we de doelstelling van maximale klantvoordelen bij een goede prijs-prestatieverhouding zeer goed hebben kunnen behalen. Dit bevestigt ook de weerklank die we ondervonden tijdens de diverse beurspresentaties van de machine, waar bezoekers niet alleen zeer onder de indruk waren van de detailoplossingen, maar ook van het totaalconcept. De focus ligt op een zeer hoge dynamiek van alle assen om de cyclustijden van de bewerkingen te verkorten, en op de compromisloze uitvoering van ergonomische aspecten. Omdat bij de belangrijkste gebruikers van deze machines de instelfrequentie en de verscheidenheid aan onderdelen zeer hoog zijn, hebben wij bijzondere nadruk gelegd op eenvoudige instelbaarheid en ergonomisch laden van de profielen. De eenvoudige instelbaarheid wordt bereikt bijv. met behulp van materiaalklemmen, die met slechts een paar handelingen op profielen van verschillende grootte kunnen worden aangepast en automatisch kunnen worden geplaatst, maar ook door altijd spaan-vrije referentie-aanslagen. Deze worden tijdens de bewerking afgedekt. Dit is een eenvoudige maar effectieve maatregel, die tijd bespaart en uitval voorkomt. Bij het invoeren van het profiel is een comfortabele houding mogelijk, zodat ook zware profielen zonder problemen kunnen worden ingelegd.

” Maximale klantvoordelen
bij een uitstekende
prijs-prestatieverhouding “



Een aangenaam en ook gewenst neveneffect is het eenvoudig reinigen en onderhouden van de machine, die overal zeer gemakkelijk bereikbaar is.

INSIDE: Voor welke groepen van gebruikers is de machine met name interessant?

Volker Schmidt: Zoals reeds vermeld is het doelgebied van dit vierasige bewerkingscentrum de verwerker van aluminium extrusieprofielen, die zo mogelijk een automatische volledig machinale bewerking van zijn profiel aan maximaal vijf zijden wenst. Hiertoe behoren de klassieke constructeur voor ramen, deuren en gevels, maar ook de auto-industrie of industriële toepassing, zoals bijvoorbeeld bij de constructie van meubilair of verlichtingsapparatuur. De machine, die makkelijk te gebruiken is met onze intuïtieve CAD-CAM-software elucam, is interessant zowel voor beginners in de geautomatiseerde productie als voor ondernemingen die hun werkcapaciteit willen verhogen. Voor dit doel is de machine ook in een cabine ondergebracht:

enerzijds, om de veiligheid op het werk in alle opzichten te verhogen, en anderzijds om de benodigde ruimte voor de machine zover te optimaliseren, dat hij zelfs in kleine ruimten kan worden gebruikt. Aldus kan de machine bijvoorbeeld in kleinere ruimten direct tegen een muur worden geplaatst, zonder dat de verplichte afstanden voor onderhoud en instellingen moeten worden ingepland. Al deze werkzaamheden worden namelijk bij het SBZ 137 vanaf de gemakkelijk toegankelijke voorzijde uitgevoerd.

INSIDE: Welke andere innovaties worden door elumatec op korte en middellange termijn gepland?

Volker Schmidt: Het SBZ 137 staat aan het begin van een reeks van productinnovaties. Bij alle nieuwe producten staan de veranderde behoeften van onze klanten met betrekking tot het prestatieniveau en de rendabiliteit op de voorgrond. We zijn met het SBZ 137 binnengetrepen op het terrein van lichtgewichtconstructies in vergelijking met de klassieke machine-industrie. De benodigde stijfheid van de machine wordt niet zoals gebruikelijk door massa, maar door de structuur en de moderne berekeningsmethoden gewaarborgd. Dit heeft vele voordelen: we kunnen de afgesproken hoge dynamiek met kleine, energiezuinige aandrijvingen bereiken, wat energie bespaart en ten slotte ook de middelen zelf ontziet. Ook zullen we steeds weer moderne en nieuwe materialen toepassen om te profiteren van nieuwe mogelijkheden. We hebben bij het SBZ 137 vele kwalitatief hoogwaardige kunststof-onderdelen gebruikt. Daardoor is bijvoorbeeld aan ontwerp-technische eisen makkelijker en beter te voldoen dan met een willekeurig ander materiaal, want het wordt steeds belangrijker om ook esthetisch aantrekkelijke machines te bouwen. De hele machine

beschikbaar is. Wij hebben zelf bij de constructie van het SBZ-137 een profiel geconstrueerd, dat niet alleen esthetische eigenschappen bezit maar ook functionele taken op zich neemt. Een belangrijk punt is ook de goede recycleerbaarheid. We hebben al het onderwerp van de besparing van grondstoffen aangesproken, een aspect dat in alle takken van industrie steeds belangrijker wordt. We moeten er dus rekening mee houden dat aluminium profielen steeds meer en nieuwe toepassingen vinden en steeds groter van afmeting worden. Er zijn ondertussen enkele extruders die zeer grote dwarsdoorsneden kunnen persen.

Bij profielen wordt steeds meer gebruik gemaakt van vezelversterkte materialen. Of dit nu glas-, koolstof- of andere vezelmateriaal zijn, is afhankelijk van de prijs-prestatieverhouding die de gebruiker wil bereiken. Ik persoonlijk denk dat deze materialen tot de meest veelbelovende behoren, omdat hier met verschillende vormgevingsmogelijkheden producten kunnen worden ontworpen, die precies de gewenste eigenschappen hebben, en dat met minimaal materiaalgebruik. Helaas



is aan het einde van de levensduur voor 100% recycleerbaar, om nog eens op het thema van besparing van grondstoffen terug te komen.

INSIDE: Nog een kijkje in de toekomst. Wat denkt u, hoe zal de profielbewerking in de komende jaren veranderen?

Volker Schmidt: Terugkijkend op de afgelopen jaren kan een snelle verspreiding van aluminium in het algemeen en met name in de vorm van extrusiemateriaal in de meest uiteenlopende sectoren worden gezien. Vandaag worden daarmee niet alleen maar ramen, deuren, gevels of modulaire systemen gefabriceerd, maar ook gedeelten van spoorwagens, vrachtwagentrailers, auto's en meubels, enz. Dit heeft te maken met de vele gunstige eigenschappen van het materiaal, dat ondanks zijn lage gewicht toch sterk, goed verwerkbaar en ruim

zijn die materialen – vergeleken met aluminium vanwege de gelijksoortige kenmerken – vandaag de dag nog steeds relatief duur, maar wij moeten ons er op instellen, dat ook deze materialen meer worden toegepast. We hadden in het verleden bij elumatec al enkele toepassingen op onze machines en konden er ervaring mee opdoen. Wij moeten ons vertrouwd maken met de problemen, die de verwerking van deze materialen, zoals het zagen, frezen en boren, met zich mee brengt. Er zijn eigenaardigheden waarvoor aandacht en specialistische kennis nodig is; dit is ook een reden waarom wij al langer met universiteiten samenwerken die deze onderwerpen in onderzoek hebben. Zoals U ziet, zullen we ons in de toekomst niet vervelen.



Twaalf maanden elumatec AG: Met nieuw enthousiasme op weg naar succes

Twaalf maanden na de start vaart elumatec AG een succesvolle koers – dankzij talrijke productinnovaties, strategische partnerschappen en een versterkte nabijheid tot de klant.

Met machines voor de nauwkeurige bewerking van aluminium-, kunststof en stalen profielen zet elumatec AG wereldwijd nieuwe maatstaven in termen van kwaliteit en innovatie – voor alle gebruikers: van het kleine ambachtelijke bedrijf tot de industriële profielverwerker. Hiervoor hebben we in de afgelopen twaalf maanden een hoop werk verzet. Dat wij op de goede weg zijn, hebben klanten en industrie-experts al op de internationale beurs “fensterbau/frontale 2014”, die in maart in Neurenberg plaatsvond, indrukwekkend bevestigd. Orders met een totaal volume dat hoger was dan verwacht, veel nieuwe klanten, evenals de belangstelling voor wereldnieuws, zoals het profielbewerkingscentrum SBZ 137, onderstrepen de kracht van onze prestaties en het vertrouwen dat de klanten in ons stellen.

Het compacte SBZ 137 met het ergonomisch genieigde machinebed en de snel positionerende ringmodule vermindert bewerkingstijden aanzienlijk. Dergelijke voor een deel gepatenteerde innovaties zijn belangrijke elementen ter versterking van onze leidende positie.

„De maatstaf“

Ze zijn het resultaat van de indrukwekkende betrokkenheid van onze medewerkers, die in de afgelopen paar maanden met grote inzet, eigen initiatief en vele ideeën aan onze succesvolle herstart hebben bijgedragen.

Zo konden we bijvoorbeeld bij de efficiëntie van processen in productie en assemblage, een duidelijk merkbare verhoging realiseren. Daarnaast hebben wij de slagvaardigheid van het sales team versterkt, de service geprofessionaliseerd en de prestaties van onze dochterondernemingen en vestigingen in het buitenland verbeterd. Ook al omdat we steeds meer groei-impulsen uit het exportbedrijf verwachten. Zo bezocht een delegatie van 48 personen, bestaande uit deskundigen uit Argentinië, Chili, Ecuador, Colombia en Peru, in April onze fabriek in Mühlacker.

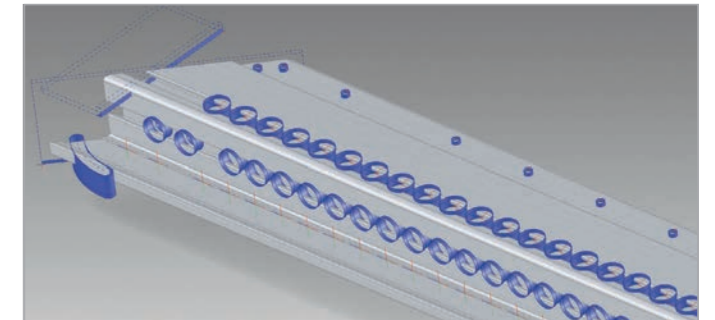
Daarnaast hebben we ons strategisch partnerschap met Stürtz Maschinenbau GmbH (Neustadt/Wied) uitgebreid. In de toekomst zullen we bij verkoop, service en machineconfiguratie nauw samenwerken. Voor onze klanten betekent dit: kortere wegen tot hun aanspreekpartner. Bovendien profiteren zij van een productportfolio op het hoogste technische niveau op het gebied van aluminium en PVC, dat zich kan aanpassen aan hun individuele zakelijke behoeften.

elusoft GmbH – oplossingen voor intelligente en economische profielbewerking



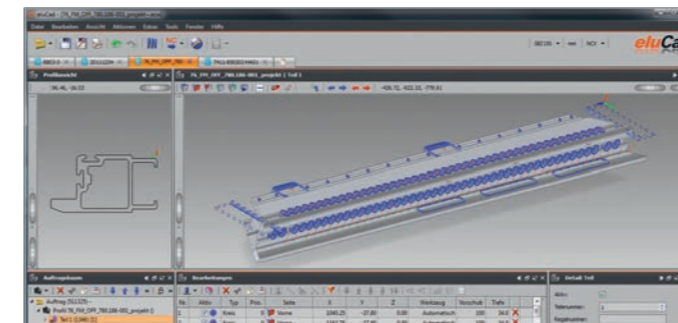
elusoft GmbH ontwikkelt software-oplossingen waarmee snel en gemakkelijk bewerkingsprogramma's voor elumatec profielbewerkingscentra kunnen worden gemaakt. Het gaat hierbij om “eluCad”, een bewezen softwarepakket voor profielbewerking, dat wereldwijd in verschillende industrieën wordt gebruikt. Het aanbod van diensten van elusoft omvat ondersteuning, seminars en productiebegeleiding. Elusoft GmbH is een dochteronderneming van elumatec AG.

eluCad vergemakkelijkt de programmering van profielbewerkingscentra. Deze gebruiksvriendelijke software is zo ontworpen dat de gebruiker niet zelf ISO-code moet programmeren, maar gewoon zijn gegevens invoert in een zinvol gestructureerde, grafische interface. Het programma is intuïtief te bedienen, aanpasbaar en wordt gekenmerkt door praktijkgerichte functionaliteit. Het 3D-aanzicht biedt een duidelijke weergave op het scherm van de geconstrueerde delen. De profielbewerkingssoftware kan gegevens uit verschillende ontwerpprogramma's overnemen en verder verwerken. eluCad genereert het bewerkingsprogramma en biedt hulpmiddelen en padoptimalisatie met betrekking tot het gekozen profielbewerkingscentrum. Een botsingcontrole voorkomt dure machinecrashes en dus downtime. Nieuwe gereedschappen kunnen snel en eenvoudig worden opgespannen.



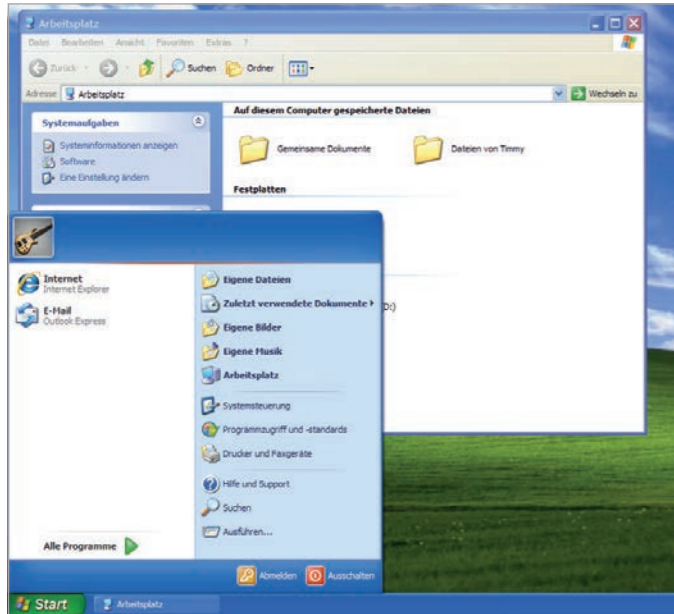
en aanpassingsvermogen bij elusoft. Het team heeft de bereidheid en het vermogen om dat te doen. Producthoogtepunten omvatten een 3D-converter, die onmiddellijk de in een 3D-model aanwezige profiellengte, -doorsnede en -bewerkingen herkent en programmeert. Deze automatische conversie maakt gegevens met de hand invoeren overbodig. Bewerkingsprogramma's zijn snel te genereren en op de machine te installeren. Het conversieprogramma richt profielen op basis van databasegegevens dadelijk in de juiste stand uit. Bijvoorbeeld kunnen gevelelementen, samengesteld uit meerdere profieldelen, als gehele module in één keer worden geïmporteerd.

Het aanbod van elusoft bevat softwareproducten zoals profieloptimalisatie, profielbewerking, klemmanagement, cyclusbesturing (snelle productie van kleine onderdelen), CSV-interfaces en andere interfaces. Het scala van diensten omvat: Ondersteuning door ervaren applicatie-ingenieurs, seminars over de profielbewerkingssoftware eluCad en de aanvullende modules, productiebegeleiding bij de klant, ontwikkeling van productiespecifieke software of speciale oplossingen, integratie van optionele uitrusting van de machine, ondersteuning bij problematische orders, ISOcode-training, inregelen van programma's en controle van de kwaliteit van de freesresultaten. Meer informatie vindt u op het Internet bij www.elusoft.de



Bewerkingen automatisch herkennen en programmeren

Als onze klant profiteert u het meest van de specialistische kennis van het team dat achter dit werk staat: ervaren beoefenaars die zich met creativiteit, kennis en passie voor de ontwikkeling van onze doelgerichte oplossingen inzetten. Eigenschappen, waardoor het team een voorsprong kan nemen en die weet te handhaven. De voortdurend veranderende verscheidenheid van producten bij de klant vereist voortdurende innovatie



Windows XP-veiligheid

Het bericht dat Microsoft zijn ondersteuning van het besturingssysteem Windows XP beëindigt, zorgde in april voor veel persrumoer. Omdat elumatec echter het besturingssysteem Windows XP Embedded in de betrokken profielbewerkingscentra heeft geïnstalleerd, hoeven onze klanten zich nu niet bezorgd te maken over de geschiktheid van hun systeem. Microsoft biedt nog ondersteuning voor dit besturingssysteem tot januari 2016. "We zullen alle klanten met dit besturingssysteem in de komende weken en maanden informeren over de mogelijkheden van een conversie naar een nieuwer systeem", benadrukt Andre Gwosdek, aftersales manager bij elumatec. Natuurlijk zijn de heer Gwosdek en zijn team ook in de tussentijd op elk gewenst moment als aanspreekpartners beschikbaar.

elumatec ondersteunt EU-stimuleringsprogramma



Het aantal kinderen met overgewicht is in de afgelopen jaren sterk toegenomen. Naast voldoende beweging is een evenwichtige en gezonde voeding de meest effectieve maatregel om deze trend tegen te gaan. Daartoe heeft de Europese Unie een initiatief gelanceerd.

Het EU schoolfruitprogramma heeft tot doel om kinderen zo vroeg mogelijk gezonde eetgewoonten aan te leren en ze bij te brengen dat fruit en groenten niet alleen gezond, maar ook heel lekker zijn. Naast dit directe effect moet met het programma ook de dalende consumptie van fruit en groenten worden tegengegaan. Om dit te bereiken, stelt de EU aan de EU-lidstaten jaarlijks 90 miljoen euro (150 miljoen

euro vanaf het schooljaar 2014/2015) voor de cofinanciering van fruit en groenten aan peuterspeelzalen en basisscholen ter beschikking. Echter zijn de scholen voor de tenuitvoerlegging op extra sponsors en supporters aangewezen. elumatec ondersteunt met plezier als een van deze sponsors de Uhland-school voor speciaal onderwijs in Mühlacker.

Meer informatie onder: <http://www.euschoolfruit.nl>

ALUMINIUM 2014 in Düsseldorf

Brijlante vooruitzichten

De vraag naar aluminium en halffabrikaten neemt aanhoudend toe. Dat onderstreept het nieuwe bezoekersrecord van de wereldwijd toonaangevende beurs ALUMINIUM 2014, die plaatsvond van 7 tot en met 10 oktober in Düsseldorf - en waar elumatec AG met haar nieuwe generatie oplossingen aanzienlijke aandacht trok.

Meer dan 24.000 bezoekers, van wie één op de zes van buiten Europa, bewijzen: De groei in het gebruik van het lichtmetaal blijft aanhouden. De belangrijkste aanjagers zijn wereldwijd de auto-industrie, zowel als de sectoren vervoer en bouw. Op de ALUMINIUM waren vooral toepassingen uit deze sectoren gevraagd, wat ook weerspiegeld werd in de intensieve besprekingen met klanten en prospects op de stand van elumatec. "Wij zijn zeer tevreden met onze beursdeelname. De door ons getoonde oplossingen werden goed ontvangen, met name ons nieuwe vlaggenschip onder de zaagautomaten, het zaagcentrum SBZ 616", aldus Ralf Haspel, directeur verkoop en marketing bij elumatec.

De beurspresentatie concentreerde zich erop, een antwoord te geven op de vraag van gebruikers van profielbewerking, hoe ze orders nog sneller



en kosteneffectiever kunnen afwerken en tegelijkertijd voor een perfecte afwerking kunnen zorgen. "Onze productinnovaties zijn erop gericht een extreem hoge kwaliteit te waarborgen en om de verwerkingstijd en het energieverbruik te verminderen", aldus Ralf Haspel. Dus zorgt de aandrijf- en regeltechniek van het SBZ-616 en de zaagautomaat SAS 142 niet alleen voor een lager energieverbruik, maar wordt de snelheid ook bij het wijzigen van de motorbelasting constant gehouden. Veel belangstelling was er ook voor het 5-assige centrum SBZ 151, dat dankzij nieuwe besturingstechnieken nog sneller en betrouwbaarder geworden is. Bezoekers hadden ook de mogelijkheid om eluCad modules van elusoft, dochteronderneming van elumatec, in een gesimuleerde productieomgeving te testen en om een idee te krijgen van hoe ze, bijvoorbeeld, met behulp van de "3D-Import" waardevolle tijd kunnen besparen. "Met onze oplossingen hebben we onze bezoekers direct aangesproken. Dit blijkt uit tal van leads en de orders die we ter plekke hebben afgerond", aldus Haspel.

De beurs Bau 2015, Duitsland

Met een nieuwe generatie machines voor de bewerking van aluminium-, plastic- en stalen profielen presenteert elumatec AG zich op BAU 2015 van 19-24 januari in München. Met de wereldpremière van het profielbewerkingscentrum SBZ 628, een facelift van SBZ 122 en

de intelligente en nieuwe besturingsgeneratie van de profielbewerkingscentra SBZ 122 en SBZ 151 zowel als van de dubbele verstekzaagmachines, biedt elumatec AG haar klanten oplossingen waarmee ze de eisen van de markt een stap vooruit zijn. Graag nodigen wij u uit voor een bezoek aan ons in hal C1, stand 502. Als u toegangskarten nodig hebt, neem dan contact op met:

www.elumatec.com/ticketservice





elumatec wenst u fijne kerstdagen en een goede start voor 2015 !

Outlook op de volgende editie

In het volgende nummer nemen we een kijkje achter de schermen op het hoofdkantoor in Lomersheim en laten we u uitvoerig kennismaken met het nieuwe bezoekerscentrum. Daarnaast laten we u zien hoe u met ons unieke energie-terugwinsysteem op de lange termijn kosten kunt besparen en tegelijkertijd het milieu kunt beschermen; ook blikken we terug op de beurs BAU 2015 in München.

IMPRESSUM

Hartelijk dank aan alle collega's die aan deze editie hebben meegewerkt.

Uitgever:

elumatec AG
Ralf Haspel, directeur verkoop en marketing
Pinacher Straße 61
75417 Mühlacker

Telefoon +49 7041 14-0
Fax +49 7041 14-280
mail @ elumatec.com
www.elumatec.com

Projectleiding:

Zeynep Temiz,
Hoofd marketing en communicatie

Verspreidingsgebied:

wereldwijd

Talen:

Duits, Engels, Frans, Nederlands, Pools,
Portugees, Russisch, Spaans, Turks.

elumatec „360°“ is een gratis magazine voor
klanten, prospects, partners en medewerkers
van elumatec AG.

Alle rechten voorbehouden. Reproductie
of elektronische distributie uitsluitend met
toestemming van de uitgever.