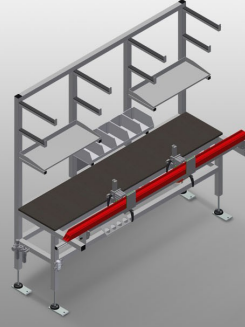




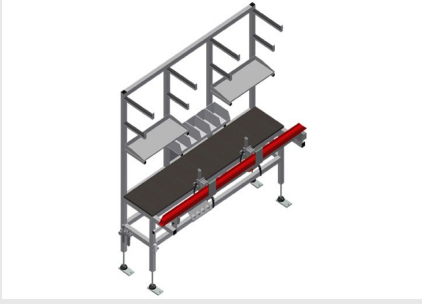
### TMT2000

#### Montaj Standı

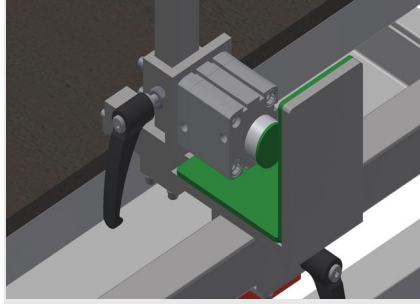


Aksesuarlar ve contaların ön montajı için montaj tezgahı

- Sağlam çelik konstrüksiyon
- Alüminyum pencereler ve alüminyum kapılardaki tüm aksesuarlar ve contaların tüm ön montaj çalışmaları için çalışma tezgahı
- İki adet mengeneyle donatılmıştır
- 45 - 120 mm montaj derinliği, 50 - 150 mm görünen genişliğe sahip profiller için bağlama tertibatı
- Bağlama pozisyonu ayarlanabilir
- Bağlama silindiri ayak şalteri üzerinden etkinleştirilir
- 180° çevirme tertibatı, bağlanmış profiller için 30° adımlarda ayak şalteri üzerinden sabitlenebilmekte
- Uzun parçalar için destek kolları
- Takımlar ve küçük parçalar için 2 bölme
- Takımlar için çekmece
- Vidalama makinesi ve matkap için tutucu
- 4'lü basınçlı hava bağlantısı
- İkili Schuko prizler

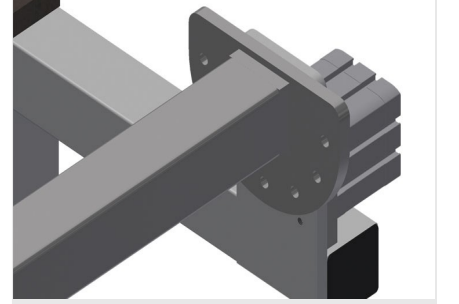


### Kapı Çıtası Montaj Tezgahı TMT 2000



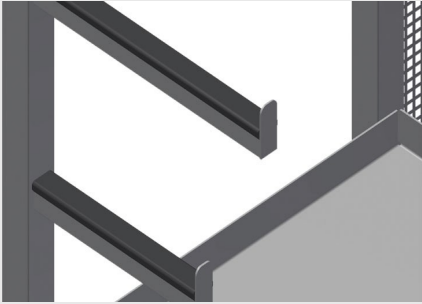
### Bağlama Tertibatı

45 - 120 mm montaj derinliği, 50 - 150 mm görünen genişliğe sahip profiller için bağlama tertibatı. Bağlama pozisyonu profilin uzunlamasına yönünde ayarlanabilir. Bağlama silindiri ayak şalteri üzerinden etkinleştirilir



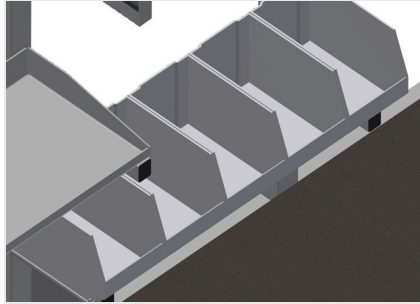
### Çevirme Tertibatı

180° çevirme tertibatı, bağlanmış profiller için 30° adımlarda ayak şalteri üzerinden sabitlenebilmekte



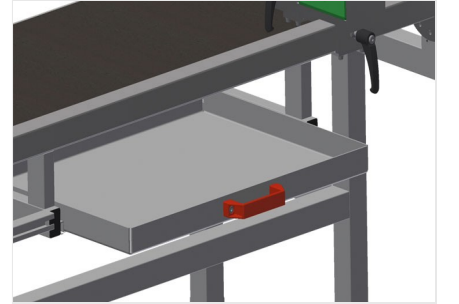
### Destek kolları

Örn. çoklu kilitler gibi uzun parçalar için destek kolları. Takımlar ve küçük parçalar için bölmeler



### Bölmeler

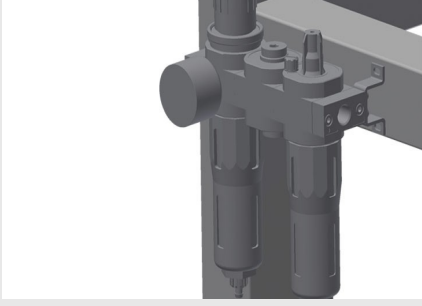
5 kutulu bölme. Küçük aksesuar parçaları, aksesuarlar ve civatalar için kutular



### Çekmece

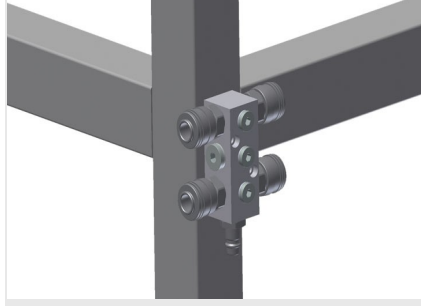
Takımlar için çekmece. Kauçuk kaplı takım bölmeleri





### Bakım Ünitesi

Basınçlı havayla çalışan aletler için bakım ünitesi



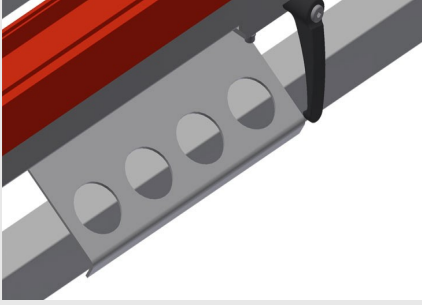
### 4'lü basınçlı hava bağlantısı

Basınçlı havayla çalışan aletler için 4'lü basınçlı hava bağlantısı



### Mafsallı Ayak

Çalışma yüksekliği ayarlı ayaklar sayesinde 850 - 1.000 mm arasında ayarlanabilmekte



### Takım tutucu

Pnömatik veya elektrikli takımlar için takım tutucu





### TMT 2000 / MONTAJ STANDI

- Uzunluk 2.000 mm
- Genişlik 850 mm
- Yükseklik 1.970 mm
- Ağırlık 145 kg
- Hava tüketimi yaklaşık 20 l/dak.
- Hava basıncı : 7 bar