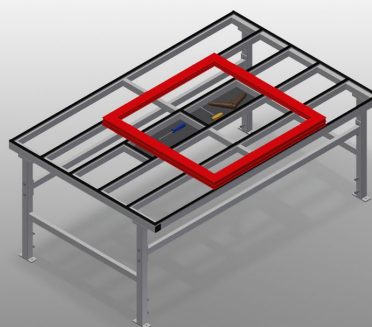




MST2000

Горизонтальные монтажные столы

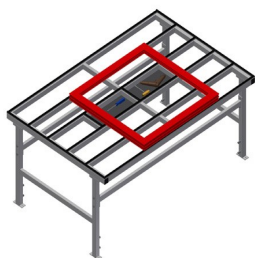


Монтажный стол для любых работ с рамой и створками

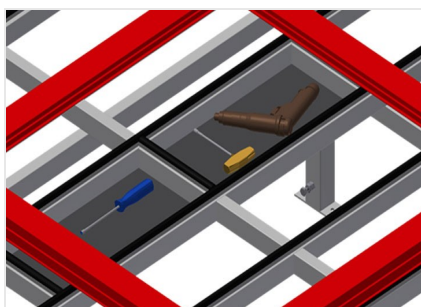
- Прочная стальная конструкция
- Монтажный стол для любых работ с рамой и створками
- Горизонтальная транспортировка рамы
- Полка для хранения дополнительных принадлежностей и инструментов
- Может регулироваться по высоте
- Опорная поверхность стола с пластиковыми направляющими
- Простая сборка благодаря модульной системе

Опции

- По желанию также поставляется со щеточными планками
- По желанию также поставляется с войлочными планками (для деревянных профилей)
- По желанию также поставляется с резиновыми планками (для алюминиевых профилей)
- Пневматическое соединение на 4 штуцера



Раздвижной стол MST 2000



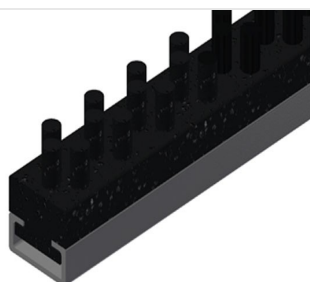
Полка для хранения

Полка для хранения дополнительных принадлежностей и инструментов



Регулировка высоты

Регулируется по высоте, рабочую высоту можно изменять при помощи ножек в диапазоне 850 - 1000 мм



Щеточная планка

Опорная поверхность стола со щеточными планками



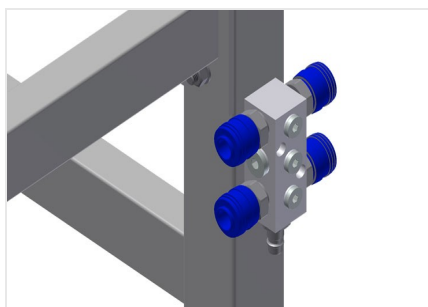
Войлочная планка

Опорная поверхность стола с войлочными профильными планками



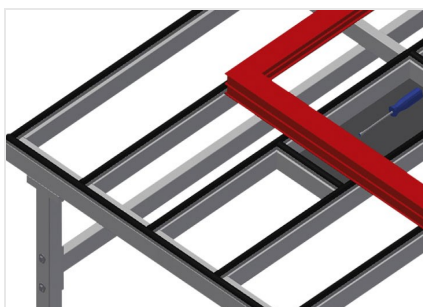
Резиновые планки

Опорная поверхность стола с резиновым грибовидным профилем



Пневматическое соединение на 4 штуцера

Соединение на 4 штуцера для
подключения пневматических
инструментов



Опорная поверхность

Опорная поверхность стола с
пластиковыми направляющими



MST 2000 / ГОРИЗОНТАЛЬНЫЕ МОНТАЖНЫЕ СТОЛЫ

- Длина 2000 мм
- Высота 850 - 1000 мм
- Ширина 1300 мм
- Масса 90 кг