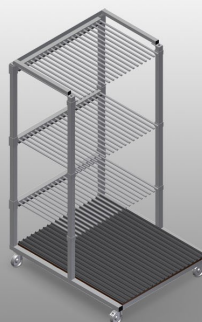




## **GFW1200**

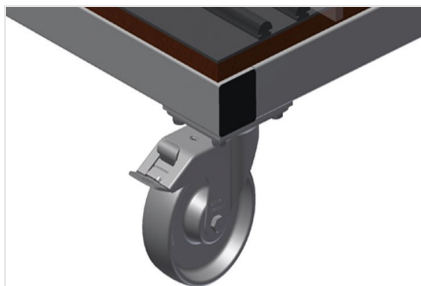
Тележка для  
транспортировки  
стекла/штапиков



- Прочная стальная конструкция
- Идеальное решение для сортировки стекла
- Опора из твердой древесины с войлоком
- Секционный делитель на 20 стекол
- Секционный делитель регулируется по высоте
- Четыре направляющих ролика, из них два со стояночным тормозом

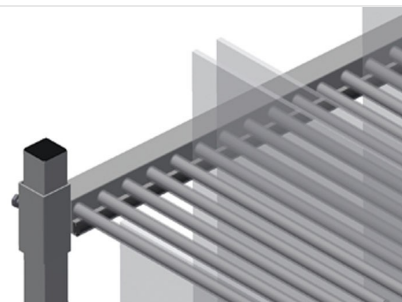


### Тележка для транспортировки стекла GF 1200



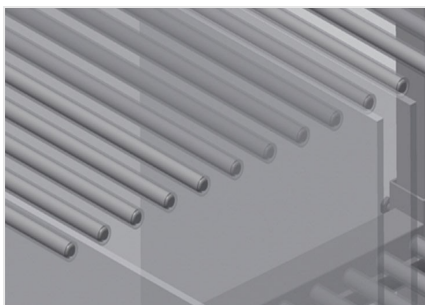
### Направляющие ролики

Четыре направляющих ролика, из них два со стояночным тормозом, обеспечивают высокую маневренность и простое, безопасное использование



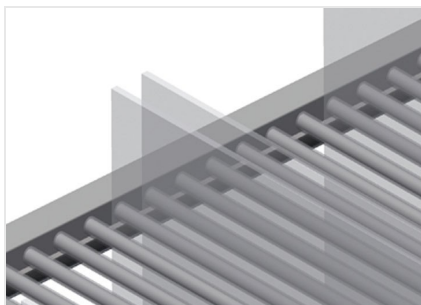
### Секционный делитель регулируется по высоте

Все опорные поверхности имеют нескользящее покрытие из ПВХ, тем самым исключается повреждение стекла при хранении



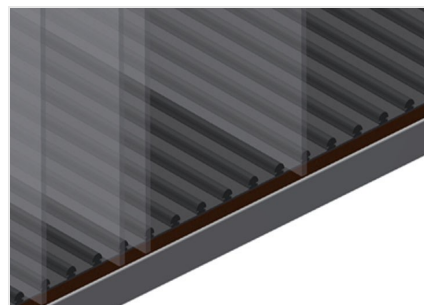
### Простая загрузка и выгрузка

Быстрый доступ благодаря упорядоченному хранению



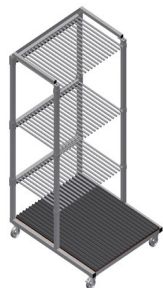
### Опора с резиновой планкой

Опорная поверхность покрыта резиновыми планками, защищает стекло от повреждений



### Опора с деревянной плитой и войлоком

Нижняя опорная поверхность с войлоком. Дополнительные пластмассовые планки на нижней плите



**Тележка для  
транспортировки стекла  
GFW 1200**



### GFW 1200 / ТЕЛЕЖКА ДЛЯ ТРАНСПОРТИРОВКИ СТЕКЛА/ШТАПИКОВ

---

- Длина 1200 мм
- Ширина 1400 мм
- Высота 2270 мм
- 20 отсеков
- Ширина в свету 30 мм
- Масса 210 кг
- Допустимая нагрузка 800 кг
- Диаметр ходового ролика 125 мм