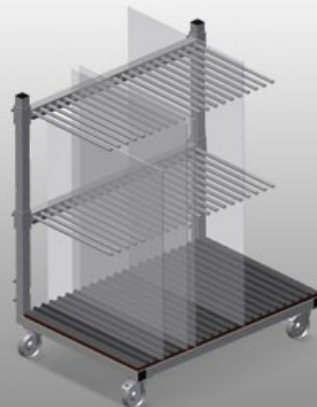




GF1000

Тележка для
транспортировки
стекла/штапиков

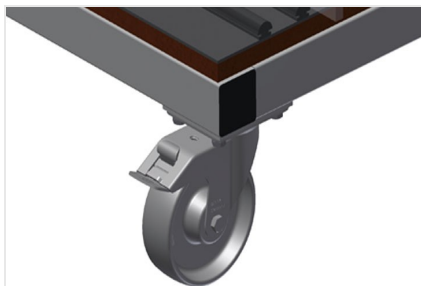


Тележка для стекла с сортировочным гребнем

- Прочная стальная конструкция
- Идеальное решение для сортировки стекла
- Опора из твердой древесины с войлоком
- Секционный делитель на 20 стекол
- Секционный делитель регулируется по высоте
- 4 направляющих ролика, из них 2 со стояночным тормозом

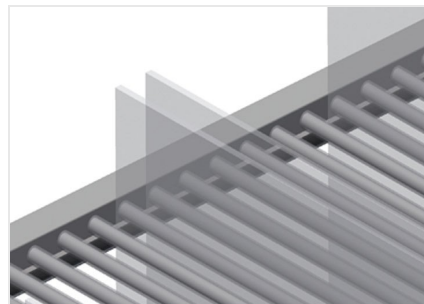


Тележка для транспортировки стекла GF 1000



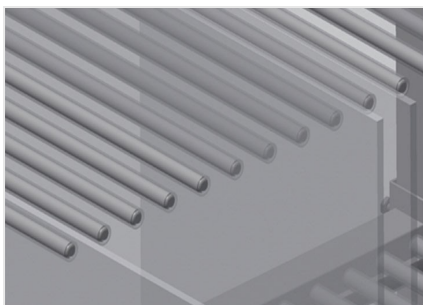
Направляющие ролики

Четыре направляющих ролика, из них два со стояночным тормозом, обеспечивают высокую маневренность и простое, безопасное использование



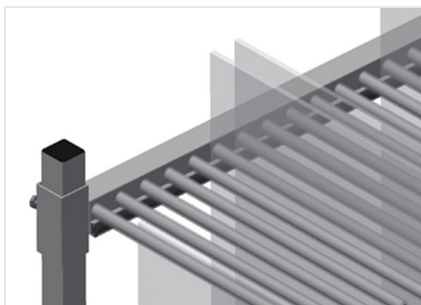
Секционный делитель регулируется по высоте

Все опорные поверхности имеют нескользящее покрытие из ПВХ, тем самым исключается повреждение стекла при хранении



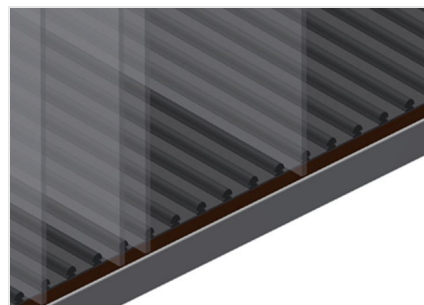
Простая загрузка и выгрузка

Быстрый доступ благодаря упорядоченному хранению



Опора с резиновой планкой

Опорная поверхность покрыта резиновыми планками, защищает стекло от повреждений



Опора с деревянной плитой и войлоком

Нижняя опорная поверхность с войлоком. Дополнительные пластмассовые планки на нижней плите



GF 1000 / ТЕЛЕЖКА ДЛЯ ТРАНСПОРТИРОВКИ СТЕКЛА/ШТАПИКОВ

- Длина 1180 мм
- Ширина 850 мм
- Высота 1360 мм
- 20 отсеков
- Ширина в свету 30 мм
- Масса 95 кг
- Допустимая нагрузка 400 кг
- Диаметр ходового ролика 125 мм