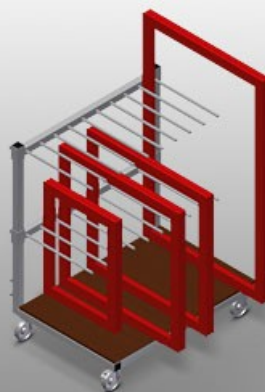




## **RF1000**

Carros de  
comissionamento



Carro para perfis para o transporte de caixilhos e folhas dentro da empresa

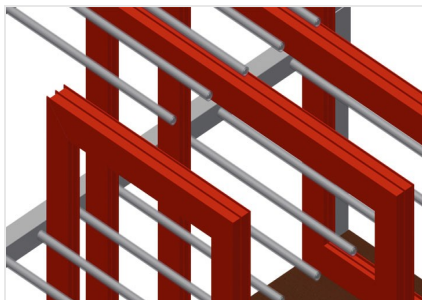
- Construção robusta em aço
- Carro com ordenador para transportar e armazenar caixilhos e folhas
- Apoio em madeira dura
- Divisória do compartimento para nove caixilhos
- Divisória do compartimento ajustável em altura
- Quatro rodas dirigíveis, dos quais dois têm imobilizadores

### **Opção**

- Proteção de plástico para RF 1000



### Carro de divisões para caixilhos RF 1000



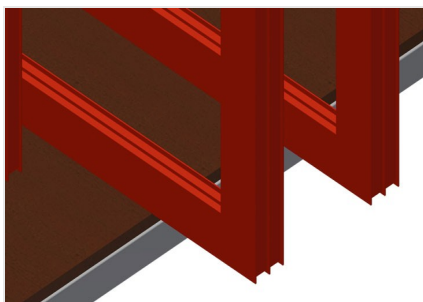
### Fácil carregamento e descarga

Todos os elementos imediatamente alcançável



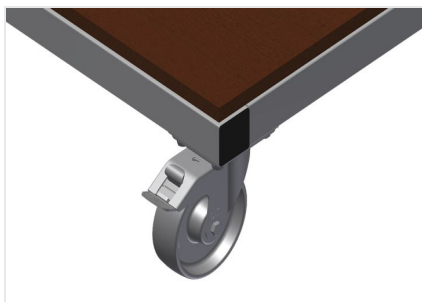
### Divisória do compartimento

Divisória do compartimento, ajustável em altura, largura do compartimento 100 mm, profundidade do compartimento 540 mm



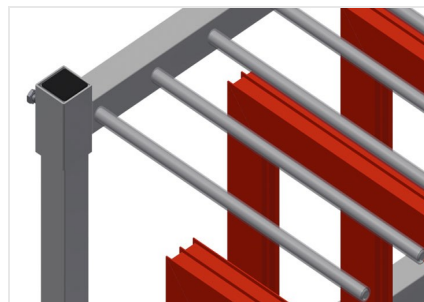
### Área de colocação

Apoio inferior com placa de madeira maciça



### Rodas dirigíveis

Quatro rodas dirigíveis, dos quais dois têm imobilizadores, oferecem uma elevada mobilidade e um manuseamento fácil e seguro



### Proteção de plástico para RF 1000

Todas as áreas de apoio apresentam um revestimento anti-deslizante de PVC, deste modo, evita-se a danificação da superfície durante o armazenamento



### RF 1000 / CARROS DE COMISSIONAMENTO

---

- Comprimento 1 180 mm
- Largura 850 mm
- Altura 1 360 mm
- Duas divisórias do compartimento
- Nove compartimentos
- Diâmetro dos roletes 125 mm
- Largura cada compartimento 100 mm
- Profundidade cada compartimento 540 mm
- Altura da instalação 1 150 mm
- Peso 65 kg
- Capacidade de carga 400 kg