



### **PWS1400**

Carros de transporte para perfis

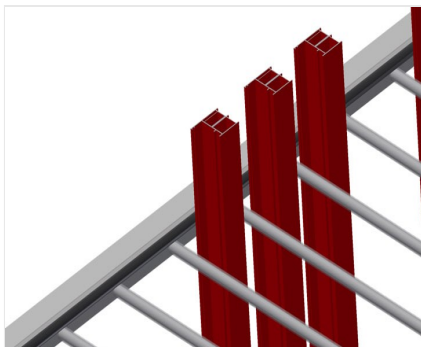


- Construção robusta em aço
- Perfeito para o transporte e o armazenamento intermédio de recortes de perfis em pouco espaço
- Transporte vertical de perfis
- Chega para 30 - 40 barras perfiladas
- Divisória do compartimento ajustável em altura
- Apoio inferior revestido com perfis de borracha
- Divisórias do compartimento com mangueira de proteção
- Apoio traseiro com perfis de borracha
- Quatro rodas dirigíveis, dos quais dois têm imobilizadores



### Carro de transporte para perfis PWS 1400

Carro para perfis para o armazenamento e transporte verticais de perfis de alumínio



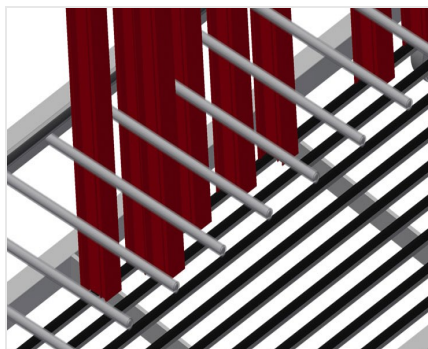
### Apoio com perfil de borracha

Área de apoio revestida com perfil de borracha, protege o perfil contra danos



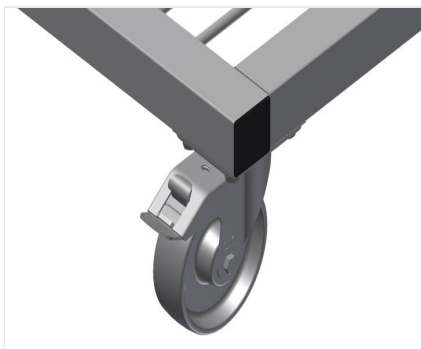
### Divisória do compartimento com proteção de plástico

Divisória do compartimento ajustável em altura. Todas as áreas de apoio apresentam um revestimento anti-deslizante de PVC, deste modo, evita-se a danificação da superfície durante o armazenamento



### Apoio com perfil de borracha

Área de apoio inferior revestida com perfil de borracha, protege o perfil contra danos



### Rodas dirigíveis

Quatro rodas dirigíveis, dos quais dois têm imobilizadores, oferecem uma elevada mobilidade e um manuseamento fácil e seguro





### PWS 1400 / CARROS DE TRANSPORTE PARA PERFIS

---

- Comprimento 1.440 mm
- Largura 790 mm
- Altura 1 360 mm
- Duas divisórias do compartimento
- Nove compartimentos
- Diâmetro dos roletes 125 mm
- Largura cada compartimento 120 mm
- Profundidade cada compartimento 540 mm
- Altura da instalação 1 150 mm
- Peso 72 kg
- Capacidade de carga 350 kg