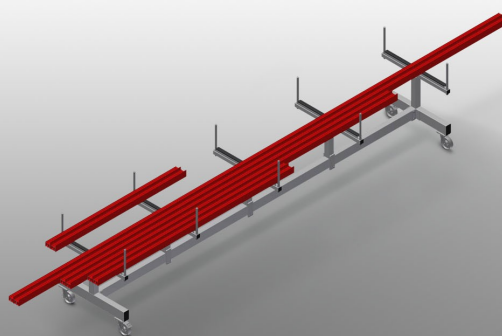




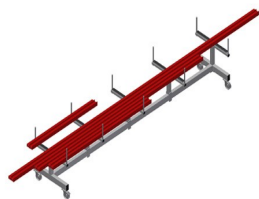
### PLW4000

Carros de transporte para perfis

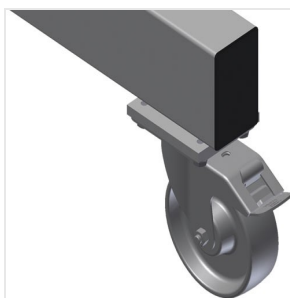


Carro para o armazenamento e transporte de perfis

- Construção robusta em aço
- Carro para o armazenamento e transporte de barras perfiladas antes e depois do recorte
- Acesso rápido devido ao armazenamento ordenado
- Transporte ideal para fachadas
- O carro pode ser utilizado também como armazém intermédio móvel, p.ex., à frente de uma máquina de corte de duas cabeças angulares ou de um centro modular
- Braços de apoio móveis para perfis
- Suporte para perfis, revestido com borracha
- Quatro rodas dirigíveis, dos quais dois têm imobilizadores

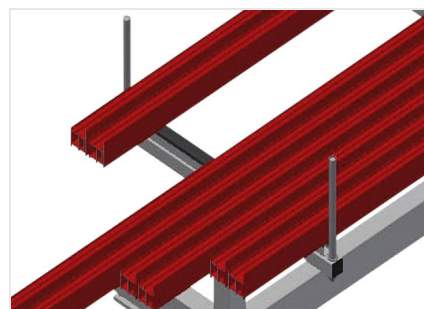


### Carro de transporte para perfis PLW 4000



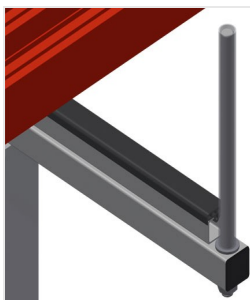
### Rodas dirigíveis

Quatro rodas dirigíveis, dos quais dois têm imobilizadores, oferecem uma elevada mobilidade e um manuseamento fácil e seguro



### Área de apoio

Área de apoio com perfil de borracha, protege o perfil contra danos



### Limitador com proteção de plástico

Limitadores verticais com revestimento protetor de plástico, que protege o perfil contra danificações e evita o deslizamento



### Apoio do perfil

Apoio do perfil deslizável



### PLW 4000 / CARROS DE TRANSPORTE PARA PERFIS

---

- Comprimento 4 000 mm
- Largura 800 mm
- Altura 900 mm
- Largura dos braços de apoio 750 mm
- Altura dos limitadores 270 mm
- Peso 100 kg
- Capacidade de carga 600 kg
- Diâmetro dos roletes 125 mm