



MST

Mesas de montagem
horizontais



MST 1000: Construção robusta em aço - galvanizada. Rolos de suporte de plástico. Ajustável em altura.

MST 2000 - MST 3000: Mesa de montagem para todos os trabalhos nos caixilhos e nas folhas. Construção robusta em aço. Transporte horizontal de caixilhos. Prateleira para colocar ferramentas e acessórios. Ajustável em altura. Apoio de mesa com perfis corredeiras em plástico. Montagem fácil por módulos.



Rolos de plástico MST 1000

Rolos de suporte L = 500 mm



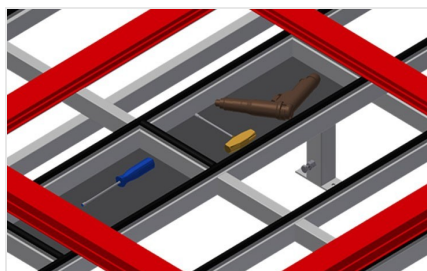
Ajuste em altura MST 1000

Ajuste em altura 700 - 1 100 mm



Área de apoio MST 2000 / MST 3000

Apoio de mesa com perfis corredeiras em plástico



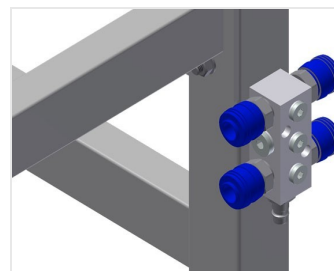
Prateleira MST 2000 / MST 3000

Prateleira para colocar ferramentas e acessórios



Ajuste em altura MST 2000 / MST 3000

Altura de trabalho ajustável, altura de trabalho de 850 - 1 000 mm por meio dos pés



Ligação para ar comprimido, 4 vias MST 2000 / MST 3000

Ligação para ar comprimido, 4 vias para ligar ferramentas pneumáticas



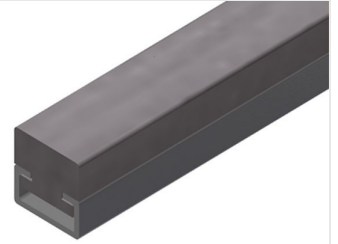
Rodas dirigíveis compl. MST 2000 / MST 3000

Duas rodas dirigíveis com dispositivo de imobilização, duas rodas fixas, por isso com deslocação livre



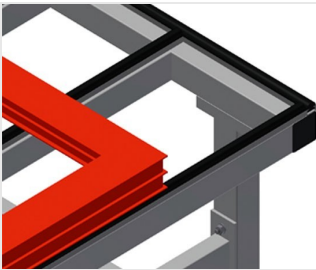
Perfil com escova MST 2000 / MST 3000

Apoio de mesa Perfil com escova



Apoio de feltro MST 2000 / MST 3000

Apoio de mesa Perfil de feltro

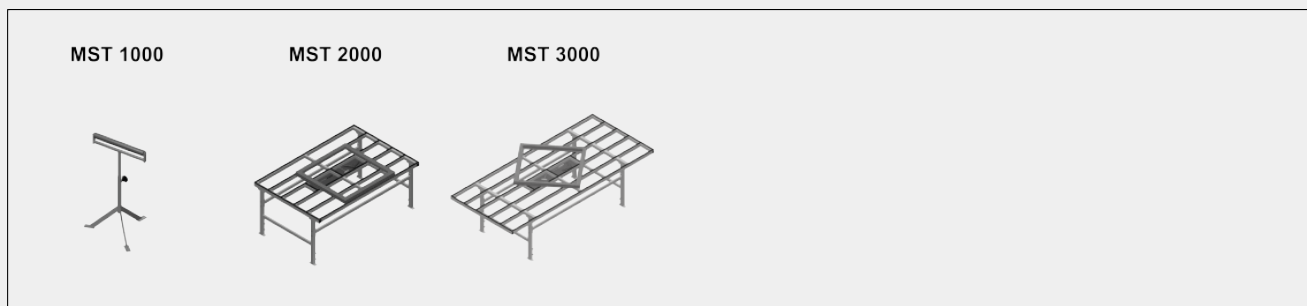


Perfis de borracha MST 2000 / MST 3000

Apoio de mesa Perfil fungiforme de borracha



MODELOS



DIMENSÃO E PESO

MST 1000 / MST 2000 / MST 3000

Comprimento (mm)	550 / 2.000 / 3.000
Largura (mm)	450 / 1.300 / 1.300
Peso (kg)	10 / 90 / 110

MST 2000 / MST 3000

Altura (mm)	850 ÷ 1.000
-------------	-------------

SUPERFÍCIE DE APOIO

MST 1000

Diâmetro do rolo portante (mm)	50
Comprimento do rolo portante (mm)	500
Altura regulável (mm)	700 ÷ 1.100

MST 2000 / MST 3000

Altura regulável	●
Plano de apoio para repor ferramentas e acessórios	●
Plano de apoio com frisos com escova	○
Plano de apoio com frisos de feltro	○
Plano de apoio com frisos de borracha	○



CARACTERÍSTICAS

MST 2000 / MST 3000

- Fixação quádrupla para ar comprimido
- Rodas orientáveis Stand Alone (2 orientáveis + 2 fixas)

Incluído ● Disponível ○