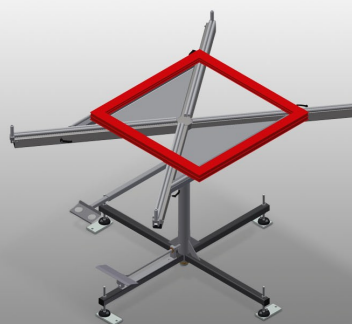




### DT1000

#### Mesas rotativas



Mesa rotativa para todos os trabalhos nos caixilhos e nas folhas

- Construção robusta em aço
- Mesa de trabalho rotativa
- A mesa de trabalho pode ser utilizada de modo universal para trabalhos de montagem, para inserir vedações, para o pós-tratamento na produção especial, para a montagem de ferragens e para a montagem terminal
- Quatro braços de apoio, gradualmente extensível
- Braços de apoio revestido com perfil de borracha
- Área de mesa girável por 360° e pode ser imobilizado por um pedal
- Com prateleiras úteis e suporte para ferramentas prático

#### Opções

- A pedido, pode ser fornecido também com apoio de feltro (para perfis de madeira)

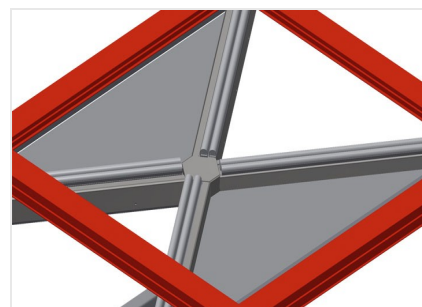


### Mesa rotativa DT 1000



### Área de apoio

Braços de apoio revestido com perfil de borracha



### Apoio

Apoio prático para acessórios pequenos, ferragens e parafusos



### Porta-ferramentas

Porta-ferramentas para ferramentas pneumáticas ou elétricas



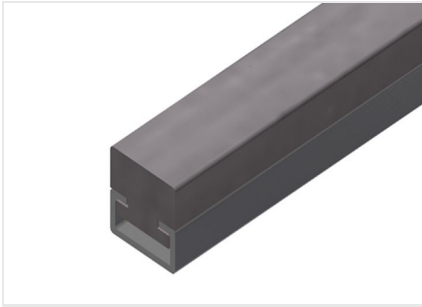
### Braço de apoio

Quatro braços de apoio basculáveis, gradualmente extensíveis



### Travão do pedal

Área de mesa girável por 360° e a rotação pode ser imobilizada por um travão do pedal



**Apoio de feltro**

Apoio de feltro para DT 1000 (trabalho da madeira)





### DT 1000 / MESAS ROTATIVAS

---

- Comprimento dos braços 700 - 1 000 mm
- Altura 900 mm
- Peso 110 kg