

DG142 XL

Máquinas de corte de
duas cabeças angulares



- Recortes das medidas externas são possíveis com todas as variantes de corte
- Máquina ideal para a produção em grande série nos recortes de 90° e 45°
- Em série com discos de corte e cobertura de proteção
- Em série com indicação digital E 190 e ajuste pelo volante
- Dispositivo de fixação pneumático vertical para o material

Variações de comprimentos de corte

- 3 000 mm
- 4 500 mm
- 6 000 mm
- 7 500 mm
- Comprimento adicional a pedido!

Opções

- Manual de ajuste angular por unidade, digital
- Suplemento de software para E 590: Programa de otimização, módulo de software para cortes transversais e de sobrecomprimento em E 590 e E 390 como padrão
- Impressora de etiquetas nas versões com E 390 e E 590
- Apoio móvel para peças a serem trabalhadas
- Dispositivos de fixação do material
- Encosto para travessa fixa e corte lateral
- Máquina aspiradora
- Transportadora de rolos estacionária e/ou acompanhante
- Discos de corte
- Motores de 5,5 kW para maquinagem de alumínio
- Hidroalimentação para maquinagem de alumínio
- Agente de corte de alto rendimento para maquinagem de alumínio
- sistema de pulverização doseada para processar alumínio
- Produzir ciclos



Variantes de controlo

- Ajuste manual do comprimento de corte com indicação digital E 190
- Controlo de posicionamento E 390
- Controlo por PC E 590



**02. Máquina de corte de
duas cabeças angulares
DG 142 XL**



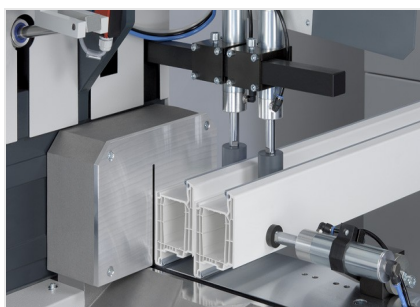
**03. Máquina de corte de
duas cabeças angulares
DG 142 XL**



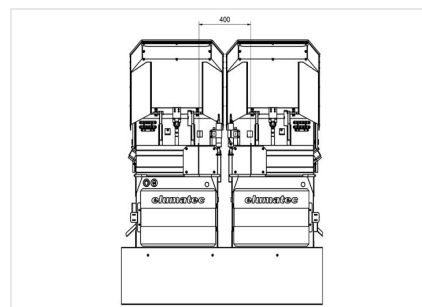
**04. Máquina de corte de
duas cabeças angulares
DG 142 XL**



**05. Máquina de corte de
duas cabeças angulares
DG 142 XL**

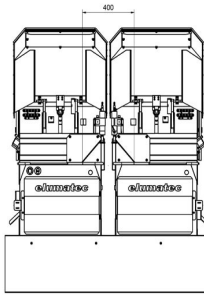


**06. Máquina de corte de
duas cabeças angulares
DG 142 XL**



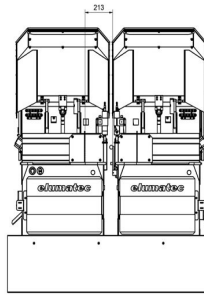
**07. Máquina de corte de
duas cabeças angulares
DG 142 XL**

Medida mínima no corte de 90°: 400 mm



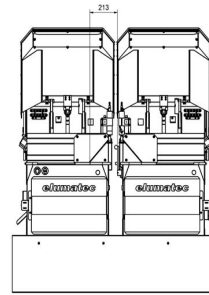
08. Máquina de corte de duas cabeças angulares DG 142 XL

Medida mínima no corte de 45°: 400 mm



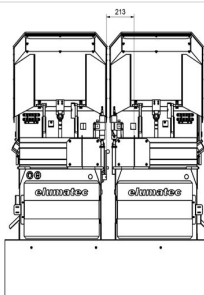
09. Máquina de corte de duas cabeças angulares DG 142 XL

Medida mínima no corte de 90° com encosto para medidas reduzidas no agregado em movimento: 213 mm



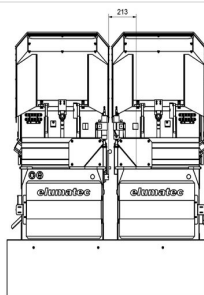
10. Máquina de corte de duas cabeças angulares DG 142 XL

Medida mínima no corte de 45° com encosto para medidas reduzidas no agregado em movimento: 213 mm



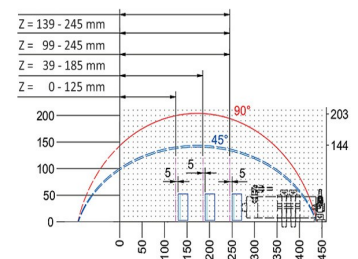
11. Máquina de corte de duas cabeças angulares DG 142 XL

Medida mínima no corte de 90° com encosto para medidas reduzidas no agregado estacionário: 213 mm



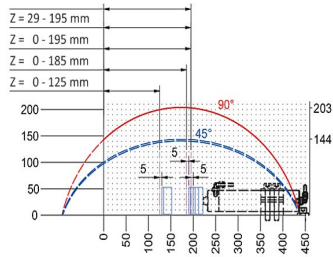
12. Máquina de corte de duas cabeças angulares DG 142 XL

Medida mínima no corte de 45° com encosto para medidas reduzidas no agregado estacionário: 213 mm



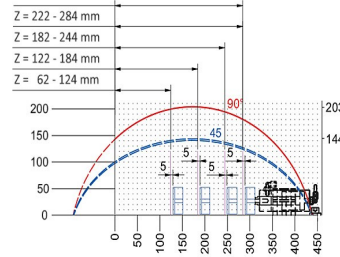
13. Diagrama de corte DG 142 XL

Dispositivo de aperto pneumático,
deslocamento horizontal = 80 Z = faixa
de fixação



14. Diagrama de corte DG 142 XL

Dispositivo de aperto pneumático, deslocamento horizontal = 140 Z = faixa de fixação



15. Diagrama de corte DG 142 XL

Dispositivo de aperto pneumático, deslocamento horizontal = 40 Z = faixa de fixação



DG 142 XL / MÁQUINAS DE CORTE DE DUAS CABEÇAS ANGULARES

- Comprimento mín. de corte com 90° 400 mm
- Comprimento mín. de corte com 45°, inclinado, 400 mm
- Área de inclinação para dentro 90° - 45°
- Veja a área de corte no diagrama de corte
- Diâmetro do disco de corte 550 mm
- Rotações do disco de corte 2 800 rpm
- Conexão elétrica 230/400 V, 3~, 50 Hz
- Debito de potência cada motor 4 kW
- Ligação para ar comprimido 7 bar
- Consumo de ar cada ciclo operacional de 40 l sem pulverização, 64 l com pulverização