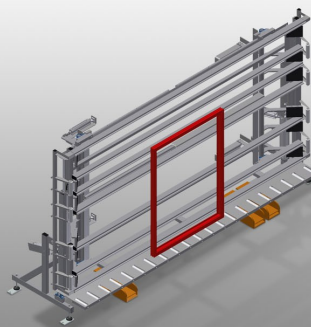




VE4000

Jednostki do kontroli i
szklenia

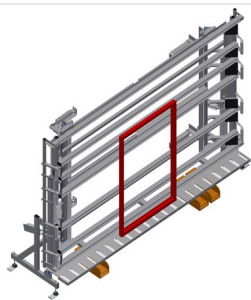


Jednostka do kontroli i szklenia w ramach szklenia i kontroli końcowej w produkcji indywidualnej i seryjnej

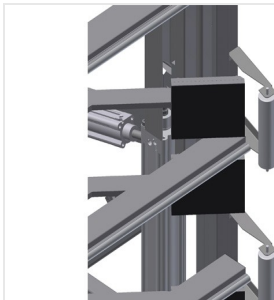
- Stabilna konstrukcja stalowa
- Szybki, dokładny montaż okien, drzwi i elementów
- Dokładność dzięki równoległemu dociskowi belek mocujących
- Do szklenia i kontroli działania
- Do łączenia ram i skrzydeł
- Bezstopniowa regulacja wysokości
- Dwie składane pneumatycznie i przesuwne belki dociskowe
- Prosta obsługa włącznikiem nożnym
- Przyłącze sprężonego powietrza, poczwórne

Opcje

- Rolki wprowadzające, komplet prawy
- Rolki wprowadzające, komplet lewy
- Ochrona profilu na rolkach nośnych
- Regulacja nachylenia 0° - 8°

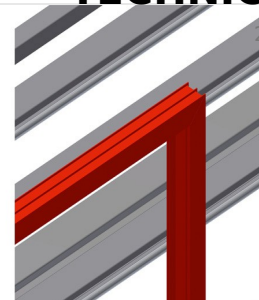


Jednostka do kontroli i szklenia VE 4000



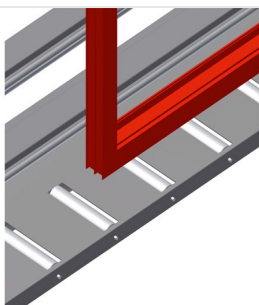
Belka dociskowa

Jednoczesne, synchroniczne rozłożenie i przesunięcie belek dociskowych, co ogranicza do minimum zapotrzebowanie czasowe przy otwieraniu i zamykaniu prasy. Zapewnia to swobodny przebieg okna



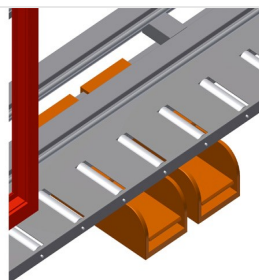
Tylne podpory

Tylne podpory profilowe w formie listew ślizgowych z tworzywa sztucznego



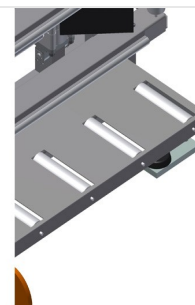
Podstawa

Dolny podajnik rolkowy z rolkami nośnymi L = 200 mm



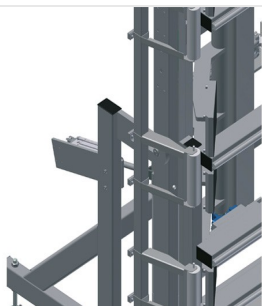
Włącznik nożny

Wszystkie funkcje regulowane są zaworami nożnymi



Ochrona profilu

Ochrona profilu na rolkach nośnych 200 mm (aluminium/26x). Rolki nośne pokryte warstwą ochronną w celu zabezpieczenia profilu przed uszkodzeniami do elementów aluminiowych



Regulacja nachylenia 0° - 8°

Pneumatyczna regulacja nachylenia 0° - 8°



Rolki wprowadzające, komplet prawy

Rolki ochronne na początku lub końcu podajnika rolkowego



Rolki wprowadzające, komplet lewy

Rolki ochronne na początku lub końcu podajnika rolkowego



- Długość 5.440 mm
- Szerokość 1180 mm
- Wysokość 2600 mm
- Szerokość mocowania, max. 4000 mm
- Szerokość mocowania min. 390 mm
- Regulacja wysokości 500 mm
- Wysokość belek mocujących 2300 mm
- Szerokość belek mocujących 200 mm
- Dolna szerokość podajnika rolkowego 200 mm
- Masa 580 kg
- Nośność 200 kg
- Przyłącze sprężonego powietrza 7 bar
- Zużycie powietrza 35 l/min.