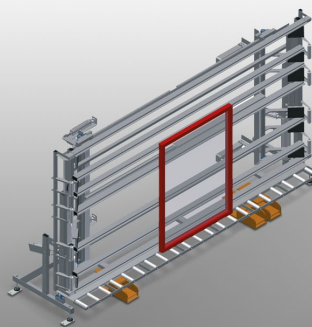


## VE3000

Jednostki do kontroli i  
szklenia

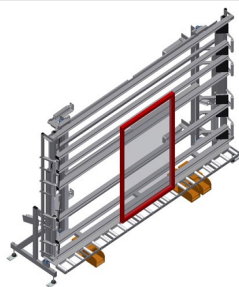


Jednostka do kontroli i szklenia końcowej w produkcji indywidualnej i seryjnej

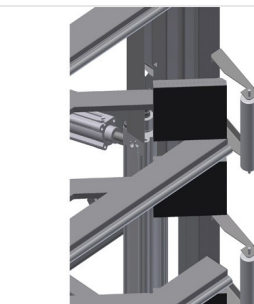
- Stabilna konstrukcja stalowa
- Szybki, dokładny montaż okien, drzwi i elementów
- Dokładność dzięki równoległemu dociskowi belek mocujących
- Do szklenia i kontroli działania
- Do łączenia ram i skrzydeł
- Bezstopniowa regulacja wysokości
- Dwie składane pneumatycznie i przesuwne belki dociskowe
- Prosta obsługa włącznikiem nożnym
- Przyłącze sprężonego powietrza, poczwórne

### Opcje

- Rolki wprowadzające, komplet prawy
- Rolki wprowadzające, komplet lewy
- Ochrona profilu na rolkach nośnych
- Regulacja nachylenia 0° - 8°

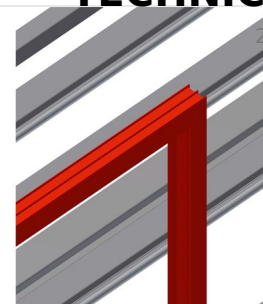


### Jednostka do kontroli i szklenia VE 3000



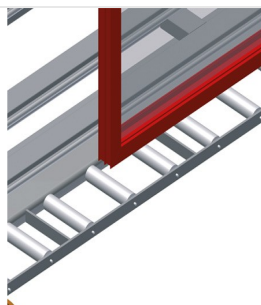
### Belka dociskowa

Jednoczesne, synchroniczne rozłożenie i przesunięcie belek dociskowych, co ogranicza do minimum zapotrzebowanie czasowe przy otwieraniu i zamykaniu prasy. Zapewnia to swobodny przebieg okna



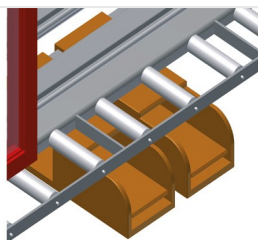
### Tyłne podpory

Tyłne podpory profilowe w formie listew ślizgowych z tworzywa sztucznego



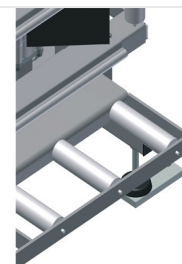
### Podstawa

Dolny podajnik rolkowy z rolkami nośnymi L = 200 mm



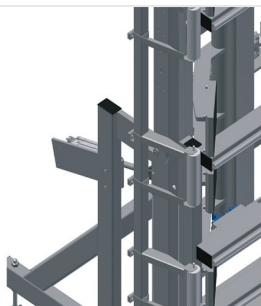
### Włącznik nożny

Wszystkie funkcje regulowane są zaworami nożnymi



### Ochrona profilu

Warstwa ochronna na rolkach nośnych 200 mm (aluminium/21x). Rolki nośne pokryte warstwą ochronną w celu zabezpieczenia profilu przed uszkodzeniami do elementów aluminiowych



### Regulacja nachylenia 0° - 8°

Pneumatyczna regulacja nachylenia 0° - 8°



### Rolki wprowadzające, komplet prawy

Rolki ochronne na początku lub końcu podajnika rolkowego



### Rolki wprowadzające, komplet lewy

Rolki ochronne na początku lub końcu podajnika rolkowego



- Długość 4410 mm
- Szerokość 1180 mm
- Wysokość 2600 mm
- Szerokość mocowania, max. 3000 mm
- Szerokość mocowania min. 400 mm
- Regulacja wysokości 500 mm
- Wysokość belek mocujących 2300 mm
- Szerokość belek mocujących 120 mm
- Dolna szerokość podajnika rolkowego 200 mm
- Masa 470 kg
- Nośność 200 kg
- Przyłącze sprężonego powietrza 7 bar
- Zużycie powietrza 35 l/min.