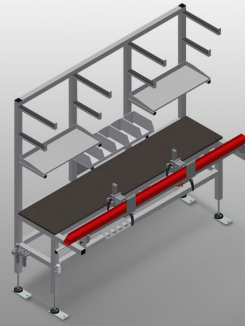




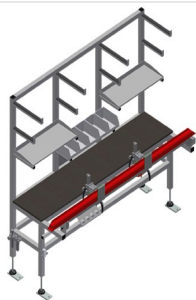
TMT2000

Stojaki montażowe

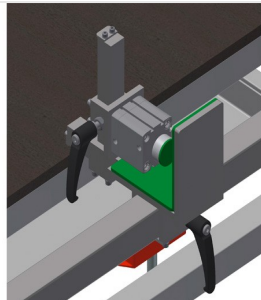


Stół montażowy do montażu wstępnego okuć i uszczelek

- Stabilna konstrukcja stalowa
- Stół roboczy do obróbki przedmontażowej okuć i uszczelek w oknach i drzwiach aluminiowych
- Wyposażony w dwa zaciski
- Układ mocowania do profili o szerokości 45 - 120 mm i szerokości w świetle 50 - 150 mm
- Regulowana pozycja mocowania
- Aktywacja siłowników mocujących włącznikiem nożnym
- Układ obrotowy 180° do zamocowanych profili ustawiany włącznikiem nożnym w stopniach co 30°
- Ramiona podporowe dla długich części
- Dwie półki do odkładania narzędzi i drobnych elementów
- Szuflady na narzędzia
- Uchwyt do wkrętarki lub wiertarki
- Przyłącze sprężonego powietrza, poczwórne
- Gniazdka schuko podwójne

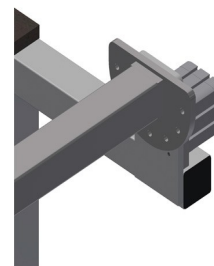


Stół do montażu słupków drzwi TMT 2000



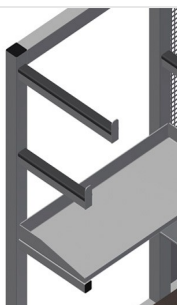
Układ mocowania

Układ mocowania do profili o szerokości 45 – 120 mm i szerokości w świetle 50 – 150 mm. Pozycja mocowania ustawiana we wzdluznym kierunku profilu. Silownik zaciskowy aktywowany włącznikiem nożnym



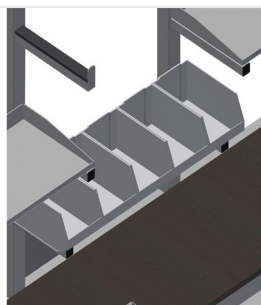
Układ obrotowy

Układ obrotowy 180° do zamocowanych profili ustawiany włącznikiem nożnym w stopniach co 30°



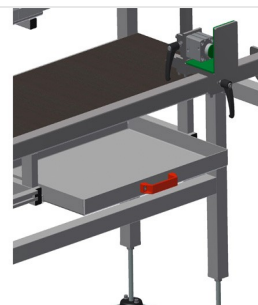
Ramiona podporowe

Ramiona podporowe dla dlugich czesci, jak np. wielokrotne blokady. Półki na narzędzia i drobne elementy



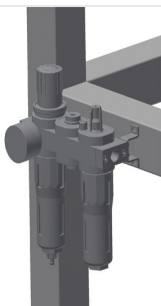
Półka

Półka z pięcioma skrzynkami. Skrzynki z PCW, do niewielkich akcesoriów, na okucia i śruby



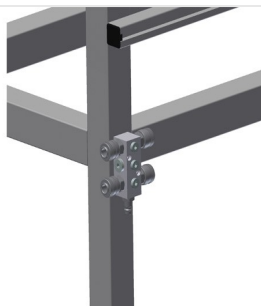
Szuflada

Szuflada na narzędzia. Gumowane półki na narzędzia



Zespół przygotowania powietrza

Zespół przygotowania powietrza do narzędzi pneumatycznych



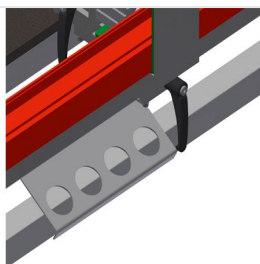
Przyłącze sprężonego powietrza, poczwórne

Przyłącze sprężonego powietrza, poczwórne do podłączania narzędzi pneumatycznych



Regulacja wysokości

Wysokość robocza regulowana na stopkach w zakresie 850 – 1000 mm



Uchwyt narzędziowy

Uchwyt narzędziowy do narzędzi pneumatycznych lub elektrycznych



- Długość 2000 mm
- Szerokość 850 mm
- Wysokość 1970 mm
- Masa 145 kg
- Zużycie powietrza ok. 20 l/min.
- Przyłącze sprężonego powietrza 7 bar