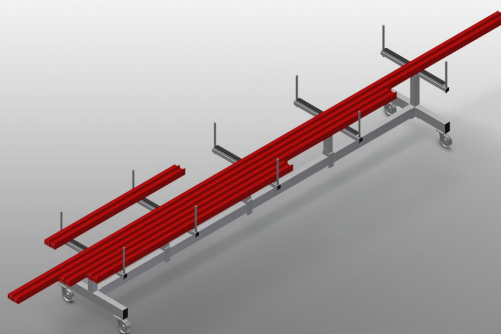




PLW4000

Wózki do transportu profili

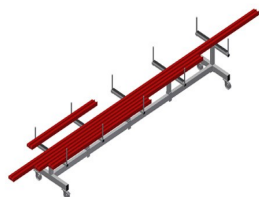


Wózek do przechowywania i transportu profili

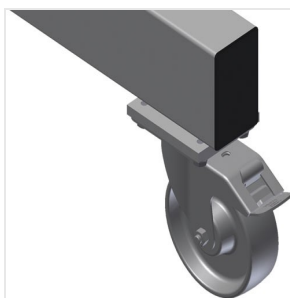
- Stabilna konstrukcja stalowa
- Wózek do transportu i przechowywania sztab profili przed i po docinaniu
- Szybki dostęp dzięki przejrzystemu przechowywaniu
- Idealny transport do budowy elewacji
- Wózek można wykorzystywać również jako mobilny magazyn przejściowy, np. przed piłą dwugłowicową lub centrum obróbczym
- Przesuwane ramiona podporowe profili
- Podstawa wózka pokryta powłoką gumową
- Cztery kółka zwrotne, z czego dwa z blokadą



01/04/2025

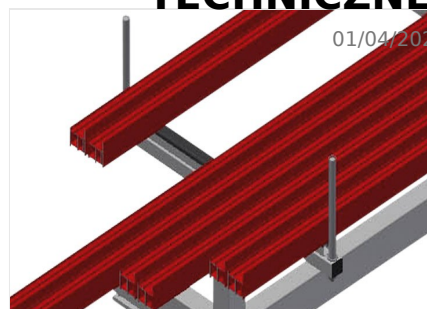


Wózek do transportu profilu PLW 4000



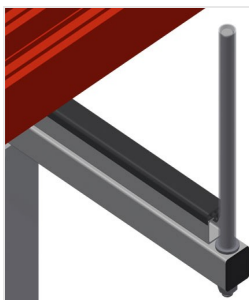
Kółka zwrotne

Cztery kółka zwrotne, z czego dwa z blokadą zapewniają znaczną ruchomość i łatwą, bezpieczną obsługę



Powierzchnia robocza

Powierzchnia robocza pokryta gumą, chroni profil przed uszkodzeniami



Ogranicznik pokryty warstwą osłoną z tworzywa sztucznego

Pionowe ograniczniki, pokryte warstwą osłoną z tworzywa sztucznego profil przed uszkodzeniami i zapobiegają jego ześlizgnięciu się



Podpora profilu

Podpora profilu przesuwana



- Długość 4000 mm
- Szerokość 800 mm
- Wysokość 900 mm
- Szerokość ramion podporowych 750 mm
- Wysokość ograniczników 270 mm
- Masa 100 kg
- Nośność 600 kg
- Średnica kółek 125 mm