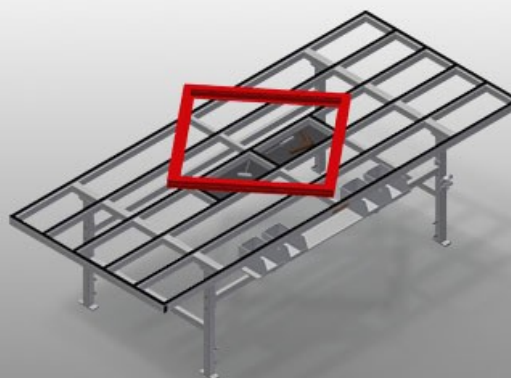




### MT3000

Poziome stoły montażowe



Stół montażowy przeznaczony do wszystkich prac na ramie i skrzydle

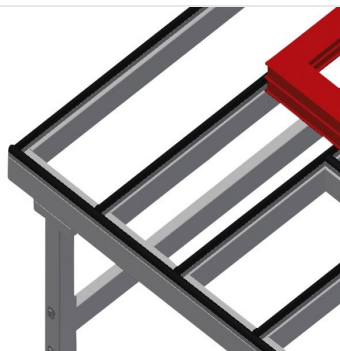
- Stabilna konstrukcja stalowa
- Stół montażowy przeznaczony do wszystkich prac na ramie i skrzydle
- Powierzchnia robocza: listwy ślizgowe z tworzywa sztucznego
- Półka narzędziowa do odkładania akcesoriów i narzędzi
- Regulowany w pionie
- Praktyczna półka pod powierzchnią stołu
- Cztery pojemniki z tworzywa na drobne akcesoria, okucia i śruby
- Przyłącze sprężonego powietrza, poczwórne
- Łatwy montaż w systemie modułowym

#### Opcje

- Na życzenie możliwość dostawy z listwami szczotkowymi
- Na życzenie możliwość dostawy z listwami pokrytymi filcem (dla profili drewnianych)
- Na życzenie możliwość dostawy z listwami gumowymi (dla profili aluminiowych)
- Gniazdka schuko podwójne
- Uchwyt narzędziowy
- Zespół przygotowania powietrza
- Kółka zwrotne, kompl.
- Wąż spiralny



### Stół montażowy MT 3000



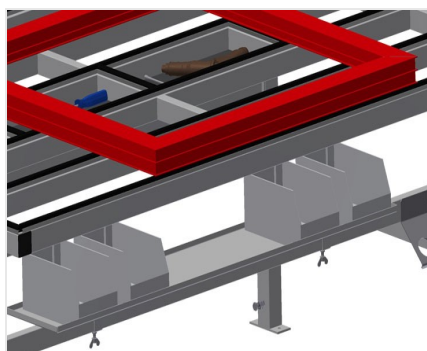
### Powierzchnia robocza

Powierzchnia robocza: listwy ślizgowe z tworzywa sztucznego



### Półka narzędziowa

Półka narzędziowa do odkładania akcesoriów i narzędzi



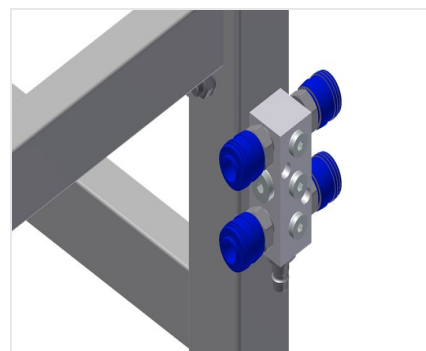
### Półka

Półka z czterema pojemnikami z tworzywa sztucznego do niewielkich akcesoriów, okuć i śrub



### Regulacja wysokości

Możliwość dostosowania wysokości, wysokość robocza regulowana na stopkach w zakresie 850 - 1000 mm



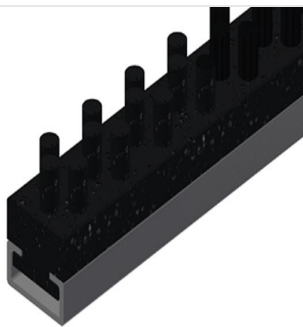
### Przyłącze sprężonego powietrza, poczwórne

Przyłącze sprężonego powietrza, poczwórne do podłączania narzędzi pneumatycznych



### Kółka zwrotne, kompl.

Dwa kółka zwrotne ze stoperem, dwa kółka stałe, dzięki którym możliwy jest swobodny ruch



### Listwy szczotkowe

Powierzchnia robocza: listwy szczotkowe



15/04/2016

### Listwy filcowe

Powierzchnia robocza: listwy pokryte filcem



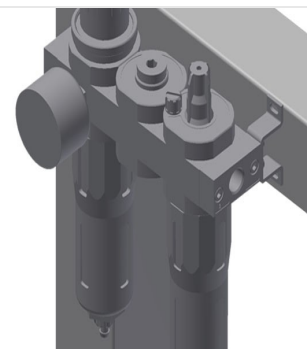
### Listwy gumowe

Powierzchnia robocza: listwy z gumowym profilem grzybkowym



### Uchwyt narzędziowy

Uchwyt narzędziowy do narzędzi pneumatycznych lub elektrycznych

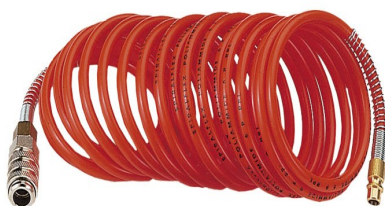


### Zespół przygotowania powietrza

Zespół przygotowania powietrza do narzędzi pneumatycznych



**Gniazdka Schuko  
podwójne**



**Wąż spiralny**

Wąż spiralny L = 2,5 m z zabezpieczeniem przed zagięciem, złączeniem i przyłączeniem do podłączenia narzędzia pneumatycznego



- Długość 3000 mm
- Wysokość 850 - 1000 mm
- Szerokość 1300 mm
- Masa 120 kg