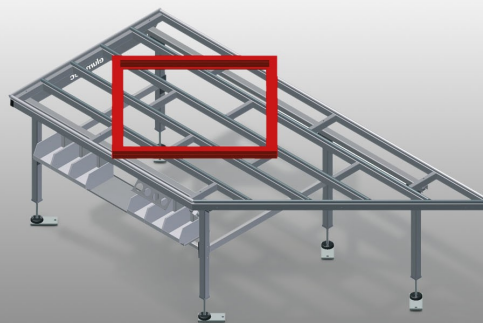




### HT2045

Poziome stoły montażowe



Stół poziomy przeznaczony do wszystkich prac na ramach i skrzydłach

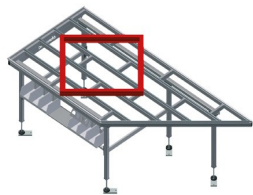
- Stabilna konstrukcja stalowa
- Stół roboczy z poprzeczką, stosowany jako stół przelotowy w linii produkcyjnej lub w strefie buforowej
- Stół montażowy przeznaczony do wszystkich prac na ramie i skrzydle
- Powierzchnia robocza: listwy ślizgowe z tworzywa sztucznego
- Półka narzędziowa do odkładania akcesoriów i narzędzi
- Regulowany w pionie
- Łatwy montaż w systemie modułowym

#### Opcje

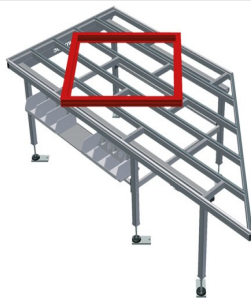
- Na życzenie możliwość dostawy z listwami szczotkowymi
- Na życzenie możliwość dostawy z listwami pokrytymi filcem (dla elementów drewnianych)
- Na życzenie możliwość dostawy z listwami gumowymi (dla elementów aluminiowych)
- Listwy rolkowe
- Uchwyt narzędziowy
- Przyłącze sprężonego powietrza, poczwórne
- Półka z sześcioma pojemnikami z tworzywa
- Nakładka rombowa, kompl. do 90°
- Nakładka trójkątna, kompl. do rzędu

#### STÓŁ POZIOMY - STÓŁ PRAWY 45° HT 2045 R

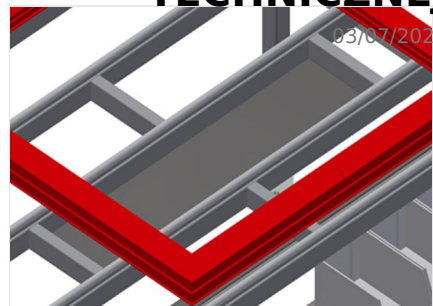
Patrz - stół lewy 45° HT 2045 L



**Stół poziomy - stół lewy  
45° HT 2045**

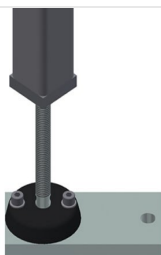


**Stół poziomy - stół prawy  
45° HT 2045**



**Półka narzędziowa**

Półka narzędziowa do odkładania akcesoriów i narzędzi



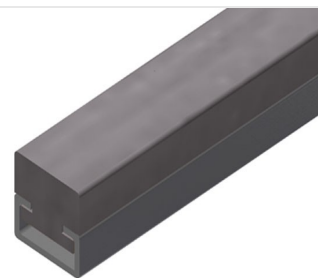
**Regulacja wysokości**

Możliwość dostosowania wysokości, wysokość robocza regulowana na stopkach w zakresie 850 - 1000 mm



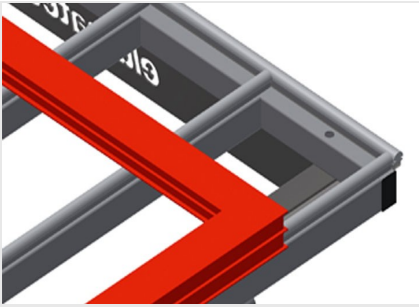
**Listwy szczotkowe**

Powierzchnia robocza: listwy szczotkowe



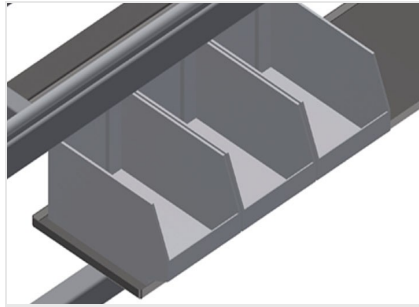
**Listwy filcowe**

Powierzchnia robocza: listwy pokryte filcem



### Powierzchnia robocza

Powierzchnia robocza: listwy ślizgowe z tworzywa sztucznego



### Półka

Półka z sześcioma pojemnikami z tworzywa sztucznego do niewielkich akcesoriów, okuć i śrub



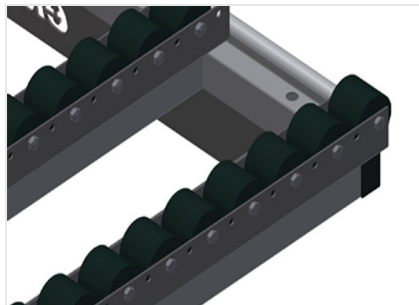
### Uchwyt narzędziowy

Uchwyt narzędziowy do narzędzi pneumatycznych lub elektrycznych



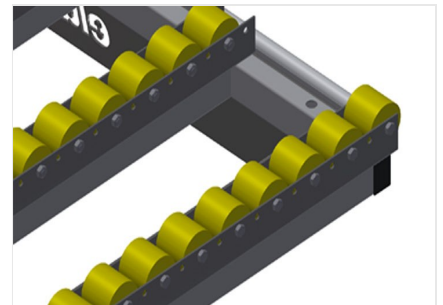
### Przyłącze sprężonego powietrza, poczwórne

Przyłącze sprężonego powietrza, poczwórne do podłączania narzędzi pneumatycznych



### Listwy rolkowe, kompl. do HT 2045/PCW

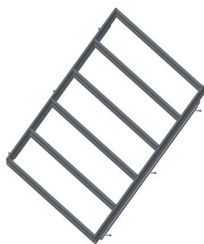
Rolki z tworzywa sztucznego z powłoką poliamidową, łożyska ślizgowe, Siła nośna na rolkę: 60 kg, sprawny transport i wygodna obsługa elementów PCW



### Listwy rolkowe, kompl. do HT 2045/aluminium

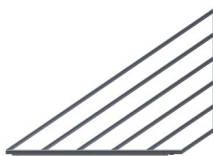
Rolki z tworzywa sztucznego, z powłoką poliuretanową, łożyska kulkowe, Siła nośna na rolkę: 40 kg, sprawny transport i wygodna obsługa elementów aluminiowych





### **Nakładka rombowa, kompl. do 90°**

Powierzchnia robocza: listwy szczotkowe,  
powierzchnia robocza: listwy pokryte  
filcem, powierzchnia robocza: listwy z  
gumowym profilem grzybkowym,  
powierzchnia robocza: listwy rolkowe  
kompl. do PCW, powierzchnia robocza:  
listwy rolkowe gumowe, kompl. do  
aluminium



### **Nakładka trójkątna, kompl. do rzędu**

Powierzchnia robocza: listwy szczotkowe,  
powierzchnia robocza: listwy pokryte  
filcem, powierzchnia robocza: listwy z  
gumowym profilem grzybkowym,  
powierzchnia robocza: listwy rolkowe  
kompl. do PCW, powierzchnia robocza:  
listwy rolkowe gumowe, kompl. do  
aluminium



### **Listwy gumowe**

Powierzchnia robocza: listwy z gumowym  
profilem grzybkowym do elementów  
aluminiowych



- Długość 2850 mm
- Wysokość 850 - 1000 mm
- Szerokość 1300 mm
- Masa 100 kg