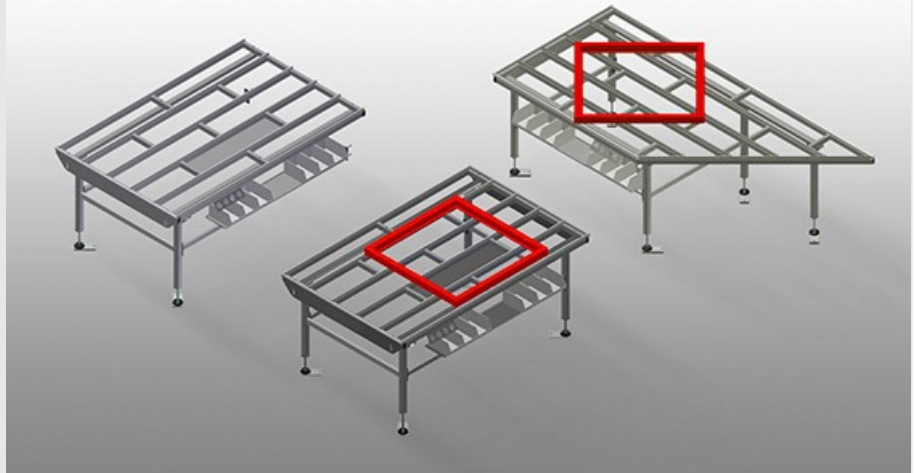




### HT

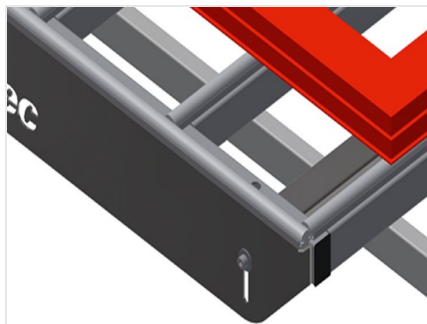
Poziome stoły montażowe



HT 1000 / HT 2000 / HT 3000: Stół poziomy przeznaczony do wszystkich prac na ramach i skrzydłach. Stabilna konstrukcja stalowa. Powierzchnia robocza: listwy ślizgowe z tworzywa sztucznego. Półka narzędziowa do odkładania akcesoriów i narzędzi. Regulowany w pionie. Łatwy montaż w systemie modułowym.

HT 1000E / HT 2000E / HT 3000E: Modułowy stół roboczy do linii produkcyjnej (moduł podstawowy). Stabilna konstrukcja stalowa. System uniwersalny stołów roboczych do linii ze stałym przepływem produkcji. System modułowy: moduł podstawowy + moduł dodatkowy. Elementy domontowywane wg indywidualnego zapotrzebowania. Łatwe w montażu moduły dodatkowe. Stół roboczy można stosować uniwersalnie: np. jako stół indywidualny w procesie produkcyjnym, jako stanowisko do prac montażowych, jako stół roboczy do wciągania uszczelek, do obróbki dodatkowej w produkcji specjalnej lub jako strefę buforową. Powierzchnia robocza: listwy ślizgowe z tworzywa sztucznego. Regulowany w pionie. Łatwy montaż w systemie modułowym.

HT 2045L / HT 2045R: Stół poziomy przeznaczony do wszystkich prac na ramach i skrzydłach. Stabilna konstrukcja stalowa. Stół roboczy z poprzeczką, stosowany jako stół przelotowy w linii produkcyjnej lub w strefie buforowej. Stół montażowy przeznaczony do wszystkich prac na ramie i skrzydle. Powierzchnia robocza: listwy ślizgowe z tworzywa sztucznego. Półka narzędziowa do odkładania akcesoriów i narzędzi. Regulowany w pionie. Łatwy montaż w systemie modułowym.



### Powierzchnia robocza HT 1000 / HT 1000 E

Powierzchnia robocza: listwy ślizgowe z tworzywa sztucznego



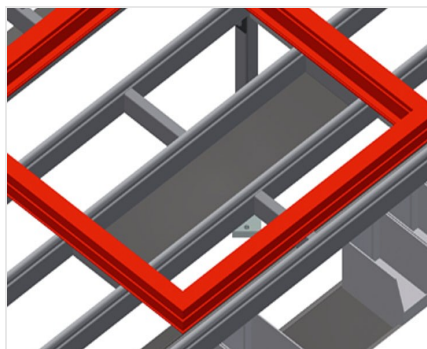
### Półka narzędziowa HT 1000 / HT 1000 E

Półka narzędziowa do odkładania akcesoriów i narzędzi



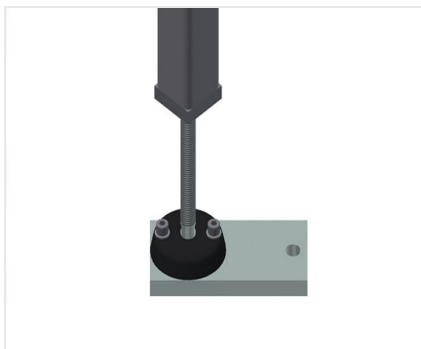
### Powierzchnia robocza HT 2000 / HT 2000 E / HT 3000 / HT 3000 E / HT 2045 L / HT 2045 R

Powierzchnia robocza: listwy ślizgowe z tworzywa sztucznego



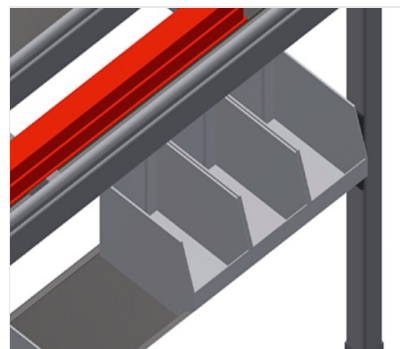
### Półka narzędziowa HT 2000 / HT 2000 E / HT 3000 / HT 3000 E / HT 2045 L / HT 2045 R

Półka narzędziowa do odkładania akcesoriów i narzędzi



### Regulacja wysokości

Możliwość dostosowania wysokości, wysokość robocza regulowana na stopkach w zakresie 850 - 1000 mm



### Półka HT 2000 / HT 2000 E / HT 3000 / HT 3000 E / HT 2045 L / HT 2045 R

Półka z sześcioma pojemnikami z tworzywa sztucznego do niewielkich akcesoriów, okuć i śrub





### Listwy szczotkowe

Powierzchnia robocza: listwy szczotkowe



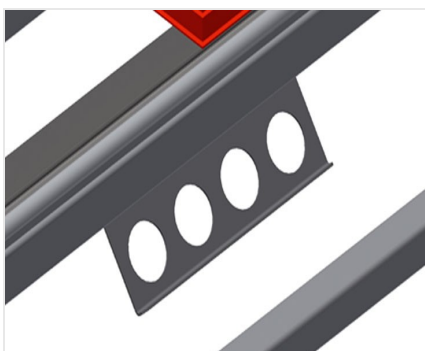
### Listwy filcowe

Powierzchnia robocza: listwy pokryte filcem



### Listwy gumowe

Powierzchnia robocza: listwy z gumowym profilem grzybkowym do elementów aluminiowych



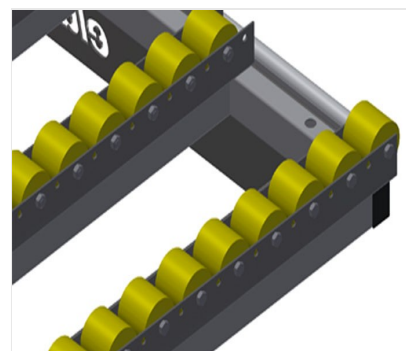
### Uchwyt narzędziowy

Uchwyt narzędziowy do narzędzi pneumatycznych lub elektrycznych



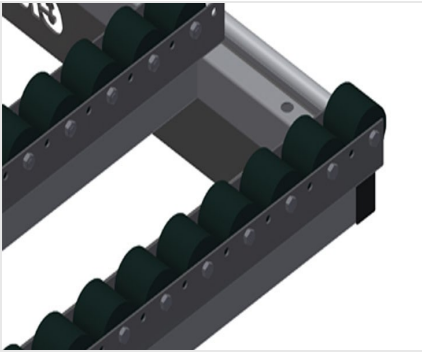
### Przyłącze sprężonego powietrza, poczwórne

Przyłącze sprężonego powietrza, poczwórne do podłączenia narzędzi pneumatycznych



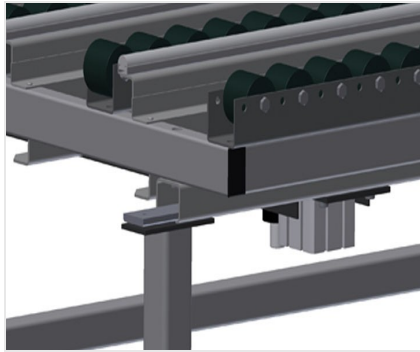
### Listwy rolkowe, kompl. do aluminium

Rolki z tworzywa sztucznego, z powłoką poliuretanową, łożyska kulkowe. Siła nośna na rolkę: 40 kg, sprawny transport i wygodna obsługa elementów aluminiowych



### Listwy rolkowe, kompl. do PCW

Rolki z tworzywa sztucznego z powłoką poliamidową, łożyska ślizgowe, Siła nośna na rolkę: 60 kg, sprawny transport i wygodna obsługa elementów PCW



### Układ podnoszący, pneumatyczny HT 1000

Układ podnoszący L = 1000 mm



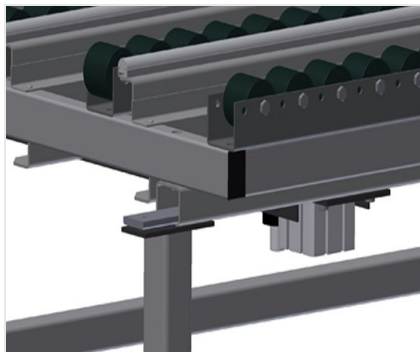
### Podpora końcowa HT 1000 E / HT 2000 E / HT 3000 E

Podpora końcowa do HT



### Listwa zakończeniowa z profilem grzybkowym HT 1000 E / HT 2000 E / HT 3000 E

Listwa zakończeniowa z profilem grzybkowym



### Układ podnoszący, pneumatyczny HT 2000

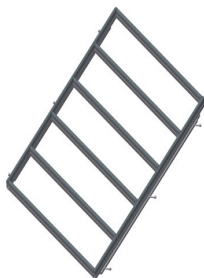
Układ podnoszący L = 2000 mm



### Kłapa przelotowa HT 1000 E / HT 2000 E / HT 3000 E

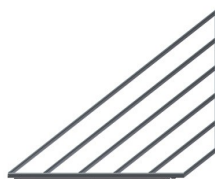
Listwy rolkowe, komplet do kłapy przelotowej / PCW lub gumowane listwy rolkowe do kłapy przelotowej / aluminium





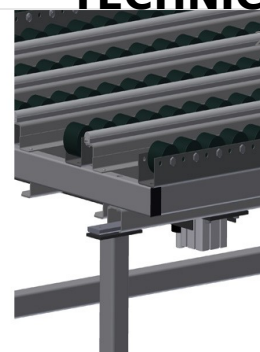
### **Nakładka rombowa, kompl. do 90° HT 2045 R**

Powierzchnia robocza: listwy szczotkowe,  
powierzchnia robocza: listwy pokryte  
filcem, powierzchnia robocza: listwy z  
gumowym profilem grzybkowym,  
powierzchnia robocza: listwy rolkowe  
kompl. do PCW, powierzchnia robocza:  
listwy rolkowe gumowe, kompl. do  
aluminium



### **Nakładka trójkątna, kompl. do rzędu HT 2045 R**

Powierzchnia robocza: listwy szczotkowe,  
powierzchnia robocza: listwy pokryte  
filcem, powierzchnia robocza: listwy z  
gumowym profilem grzybkowym,  
powierzchnia robocza: listwy rolkowe  
kompl. do PCW, powierzchnia robocza:  
listwy rolkowe gumowe, kompl. do  
aluminium



### **Układ podnoszący, pneumatyczny HT 3000 E**

Układ podnoszący L = 3000 mm



### MODELE

HT 1000



HT 2000



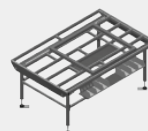
HT 3000



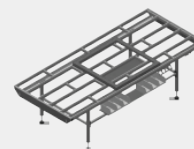
HT 1000 E



HT 2000 E



HT 3000 E



HT 2045 L



HT 2045 R



### WYMIAR I WAGA

**HT 1000 / HT 2000 / HT 3000 / HT 1000 E / HT 2000 E / HT 3000 E / HT 2045 L / HT 2045 R**

Długość (mm)	<input type="radio"/>
Szerokość (mm)	<input type="radio"/>
Wysokość (mm)	<input type="radio"/>
Waga (kg)	<input type="radio"/>

### POWIERZCHNIA PODPOROWA

**HT 1000 / HT 2000 / HT 3000 / HT 1000 E / HT 2000 E / HT 3000 E / HT 2045 L / HT 2045 R**

Regulowana wysokość (mm)	<input checked="" type="radio"/>
Powierzchnia podporowa stołu z plastikowymi przesuwными listwami	<input type="radio"/>
Blat z listwami szczotkowymi	<input type="radio"/>
Blat z listwami filcowymi	<input type="radio"/>
Blat z listwami gumowymi	<input type="radio"/>
Wspornik rolek	<input type="radio"/>

**HT 1000 / HT 2000 / HT 3000 / HT 2045 L / HT 2045 R**

Blat do odkładania narzędzi i akcesoriów	<input checked="" type="radio"/>
--	----------------------------------



### POWIERZCHNIA PODPOROWA

#### HT 1000 / HT 2000 / HT 3000 E

Jednostka podnoszenia

#### HT 1000 E / HT 2000 E / HT 3000 E

Uchwyt narzędziowy

Wspornik rolkowy dla sekcji przejścia

Sekcja przejścia

#### HT 2045 R

Romboidalny wspornik pod kątem 90°

Blat z listwami szczotkowymi do romboidalnego wspornika

Blat z listwami filcowymi do romboidalnego wspornika

Blat z listwami gumowymi do romboidalnego wspornika

Wspornik rolkowy do romboidalnego wspornika pod kątem 90°

Wspornik trójkątny

Blat z listwami szczotkowymi do wspornika trójkątnego

Blat z listwami filcowymi do wspornika trójkątnego

Blat z listwami gumowymi do wspornika trójkątnego

Wspornik rolkowy do wspornika trójkątnego

### SPECYFIKACJE

#### HT 1000 / HT 2000 / HT 3000 / HT 20245 L / HT 2045 R

Uchwyt narzędziowy

#### HT 1000 E / HT 2000 E / HT 3000 E

Końcowa listwa z listwą

Słupek końcowy

#### HT 2000 / HT 3000 / HT 2000 E / HT 3000 E / HT 20245 L / HT 2045 R

Blat

#### HT 1000 / HT 2000 / HT 3000 / HT 1000 E / HT 2000 E / HT 3000 E / HT 20245 L / HT 2045 R

Poczwórne przyłącze sprężonego powietrza

Included ● Available ○