

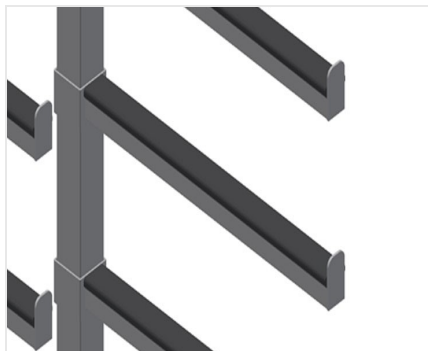


**GLR**

Systemy regałowe

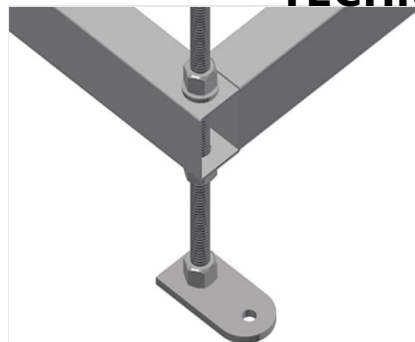


Stabilna konstrukcja stalowa. Regał na listwy przyszybowe do pionowego przechowywania listew aluminiowych i z tworzywa sztucznego. Idealny do przechowywania i sortowania listew przyszybowych, np. przed piłą. Siedem ramion podporowych rozłożonych na długości regału. Cztery regulowane ramiona środkowe. Dziewięć ramion podporowych, dowolnie regulowanych - zmienny odstęp ramion podporowych. Ramiona podporowe pokryte gumą. Szybki dostęp dzięki przejrzystemu przechowywaniu.



### Ramiona podporowe

Ramiona podporowe pokryte gumą.  
Wspornik środkowy regulowany. Ramiona  
podporowe dowolnie regulowane - zmienny  
odstęp ramion podporowych



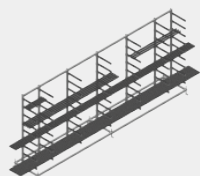
### Stopa przegubowa

Wysokość robocza regulowana stopach  
nastawczych



### MODELE

GLR 5000



### WYMIAR I WAGA

Długość (mm)	<input type="radio"/>
Szerokość (mm)	<input type="radio"/>
Wysokość (mm)	<input type="radio"/>
Waga (kg)	<input type="radio"/>

### POJEMNOŚĆ SKŁADOWANIA

Półki	<input type="radio"/>
Regulowane wsporniki środkowe	<input type="radio"/>
Głębokość przedziału (mm)	<input type="radio"/>
Szerokość wewnętrzna (mm)	<input type="radio"/>
Ładowność (kg)	<input type="radio"/>

Included ● Available ○