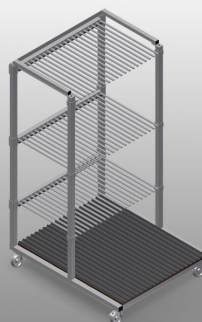


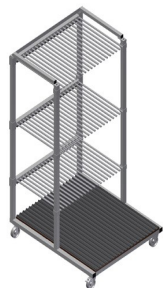


GFW1200

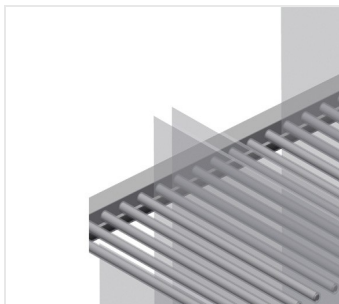
Wózek z przegrodami na
szyby / z listwami
przyszybowymi



- Stabilna konstrukcja stalowa
- Idealne do sortowania szkła
- Podłoga wykonana z twardego drewna, pokryta filcem
- Wózek z przegrodami na 20 szyb
- Wózek z przegrodami z regulacją wysokości
- Cztery kółka zwrotne, z czego dwa z blokadą

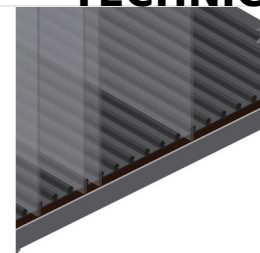


Wózek z przegrodami do szyb GFW 1200



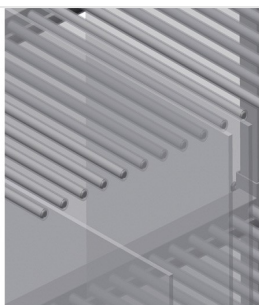
Nakładka z listwą gumową

Powierzchnia nakładcza pokryta gumową listwą, chroni szybę przed uszkodzeniem



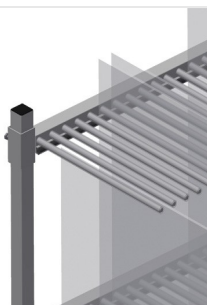
Nakładka z płytą drewnianą i filcem

Dolna powierzchnia nakładcza z filcem. Dodatkowe listwy z tworzywa sztucznego na płycie dennej



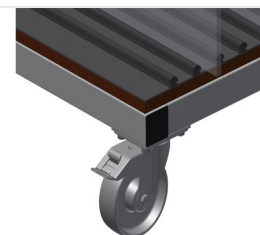
Prosty załadunek i rozładunek

Szybki dostęp dzięki przejrzystemu przechowywaniu



Rozdzielnik z przegrodami z zabezpieczeniem z tworzywa sztucznego

Rozdzielnik z przegrodami z regulacją wysokości. Wszelkie powierzchnie nakładcze wyposażone są w antypoślizgową warstwę PCW, co pozwala uniknąć uszkodzenia szyby przy przechowywaniu



Rolki zwrotne

Cztery rolki zwrotne, w tym dwie z blokadą zapewniają znaczną ruchomość i łatwą, bezpieczną obsługę



**Wózek z przegrodami do
szyb GFW 1200**

z witryną



- Długość 1200 mm
- Szerokość 1400 mm
- Wysokość 2270 mm
- 20 przegród
- Rozstaw 30 mm
- Masa 210 kg
- Nośność 800 kg
- Średnica kółek 125 mm