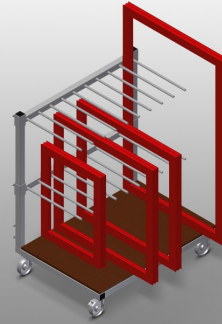




RF1000

Transportwagen

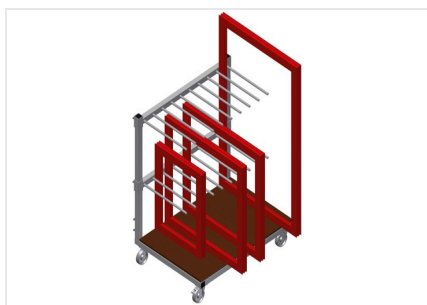


Profielenwagen voor intern transport van kozijnen en vleugels

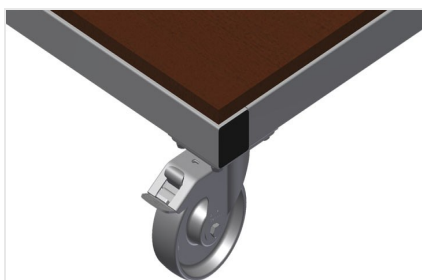
- Stabiele stalen constructie
- Wagen met sorteerek voor transport en opslag van kozijnen en vleugels
- Hard houten bodem
- Vakindeling voor negen kozijnen
- Vakindeling in de hoogte verstelbaar
- Vier zwenkwielen, waarvan twee met vastzetrem

Optie

- Plastic coating voor RF 1000



Kozijnvakwagen RF 1000



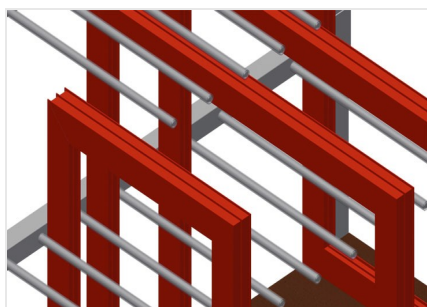
Kozijnvakwagen RF 1000

Vier zwenkwielen, waarvan twee met vastzetrem, bieden grote beweeglijkheid en veilig gebruik



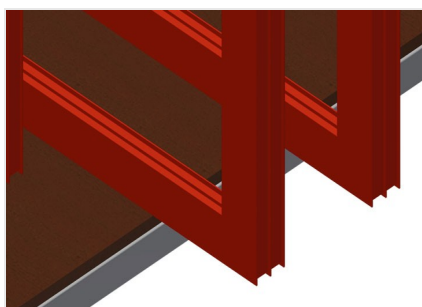
Vakindeling

Vakindeling in de hoogte verstelbaar, vakbreedte 100 mm, vakdiepte 540 mm



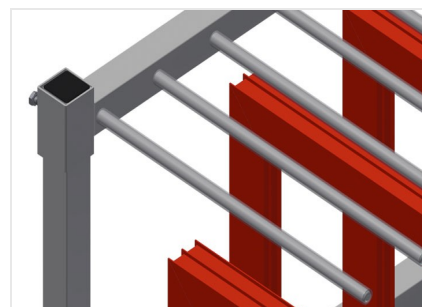
Eenvoudig laden en lossen

Elk element direct toegankelijk



Bodem

Oplegvlak met hardhouten plaat



Plastic coating voor RF 1000

Alle aanrakingsvlakken hebben een anti-slip-coating van PVC, waardoor schade aan de oppervlakken van onderdelen tijdens de opslag wordt vermeden



RF 1000 / TRANSPORTWAGEN

- Lengte 1.180 mm
- Breedte 850 mm
- Hoogte 1.360 mm
- Twee vakindeling
- Negen vakken
- Looproldiameter 125 mm
- Vakbreedte 100 mm
- Vakdiepte 540 mm
- Installatiehoogte 1.150 mm
- Gewicht 65 kg
- Draagvermogen 400 kg