



### *PHW2000*

#### Profieltransportwagen

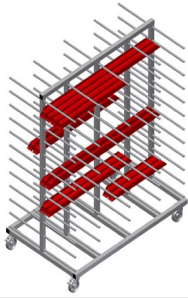


Profielenwagen voor de horizontale opslag en transport van profielen

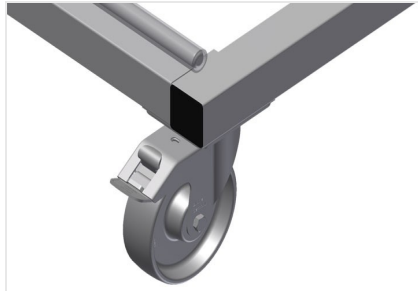
- Stabiele stalen constructie
- Horizontaal profieltransport
- Profielenwagen met profielrekken aan beide zijden
- Twaalf schappen per steun
- Vier zwenkwielen, waarvan twee met vastzetrem

#### **Opties**

- Plastic coating voor PHW 1600/2000
- Nummeretiketten voor PHW 1600/2000

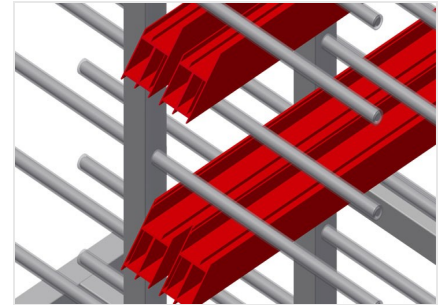


### Profieltransportwagen PHW 2000



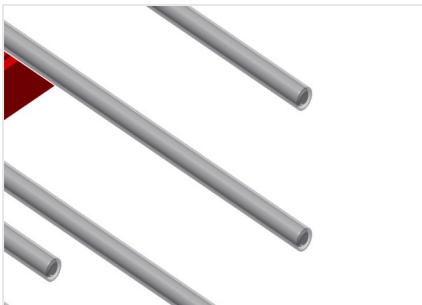
### Zwenkwielen

Vier zwenkwielen, waarvan twee met vastzetrem, bieden grote beweeglijkheid en veilig gebruik



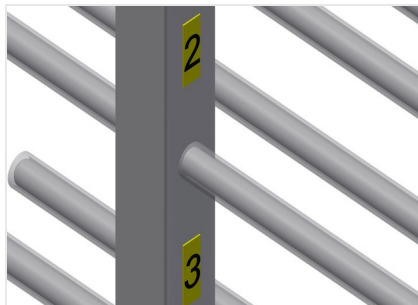
### Oplegarmen

Vakbreedte: 120 mm, vakdiepte: 450 mm, gemakkelijk be- en ontladen, sneltoegang door overzichtelijke opslag



### Plastic coating voor PHW 1600/2000

Alle aanrakingsvlakken hebben een anti-slip-coating van PVC, waardoor schade aan de oppervlakken van onderdelen tijdens de opslag wordt vermeden



### Getallenlabels 1-24 voor PHW 1600/2000

Doornummering van de vakken PHW 1600/2000





### PHW 2000 / PROFIELTRANSPORTWAGEN

---

- Lengte 2.000 mm
- Breedte 1.000 mm
- Hoogte 1.850 mm
- 24 schappen
- Interne breedte 120 mm
- Vakbreedte 450 mm
- Gewicht 150 kg
- Draagvermogen 350 kg
- Loopoldiameter 125 mm