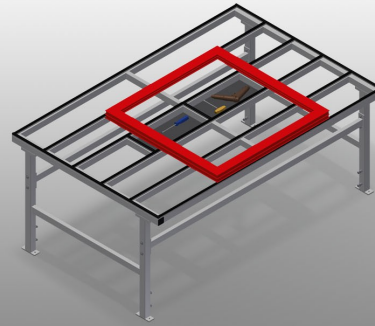




MST2000

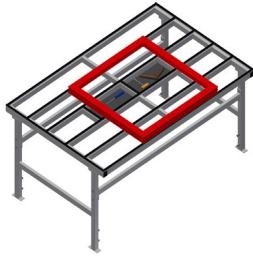
Montagetafels horizontaal



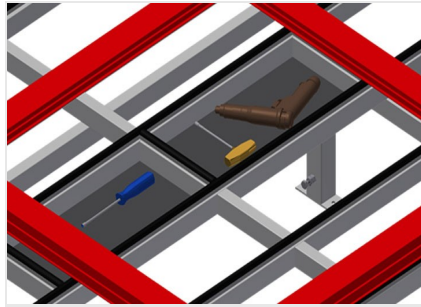
Montagetafel ontworpen voor alle werkzaamheden aan kozijnen en vleugels

- Stabiele stalen constructie
- Montagetafel ontworpen voor alle werkzaamheden aan kozijnen en vleugels
- Horizontaal kozijntransport
- Schap voor het opbergen van gereedschappen en toebehoren
- In hoogte verstelbaar
- Tafelblad met kunststof glijlijsten
- Eenvoudige montage in modulair systeem

- Op aanvraag ook leverbaar met borstelstrips
- Op aanvraag ook met viltstrips leverbaar (voor houten profielen)
- Op aanvraag ook met rubberen strips leverbaar (voor aluminium profielen)
- Persluchtaansluiting 4-voudig



Schuiftafel MST 2000



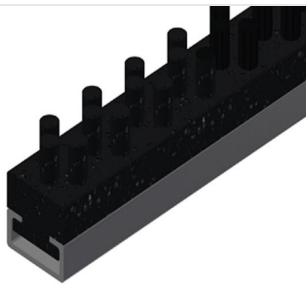
Schap

Schap voor het opbergen van gereedschappen en toebehoren



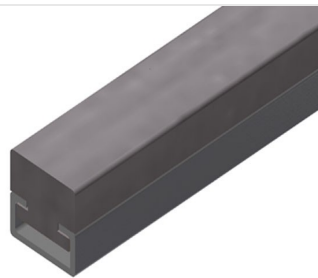
Hoogteverstelling

In hoogte verstelbaar, werkhogte d.m.v. verstelbare voeten 850 - 1.000 mm verstelbaar



Borstelstrip

Tafelblad borstelstrip



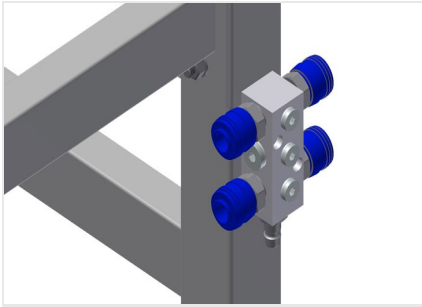
Viltstrip

Tafelblad vilten profielstrip



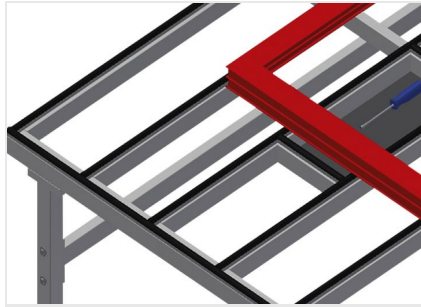
Rubberen strips

Tafelblad rubberprofiel



Persluchtaansluiting 4-voudig

Persluchtaansluiting 4-voudig voor aansluiting van pneumatisch gereedschap



Oplegvlak

Tafelblad met kunststof glijlijsten





MST 2000 / MONTAGETAFELS HORIZONTAAL

- Lengte 2.000 mm
- Hoogte 850 - 1.000 mm
- Breedte 1.300 mm
- Gewicht 90 kg