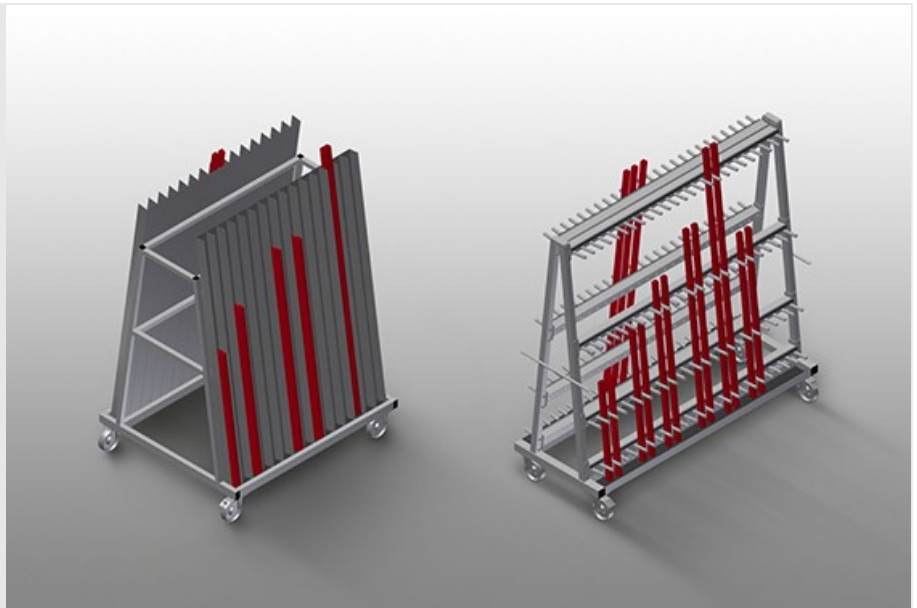




GLW

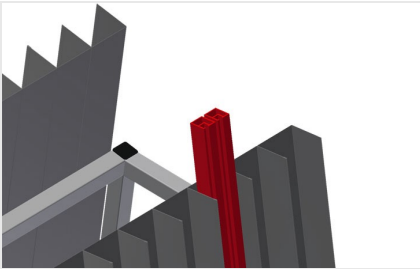
Glasvak-/glaslattenwagen



Dubbelzijdige profielenwagen voor verticale opslag en transport van glaslatten. Snelle toegang tot voorgesorteerde glaslatten. Stabiele stalen constructie.

GLW 30: Glaslattenwagen met 30 vakken. 15 vakken per kant. Oplegvlak met rubberen coating. Vier zwenkwielen, waarvan twee met vastzetrem.

GLW 48: Vier sorteerreken met vaste indeling. Vakindeling met beschermende omhulling. Bodem met rubber bedekt. Achterwand met rubberen stroken. 24 vakken per kant. Handvat voor transport aan beide zijden. Vier zwenkwielen, waarvan twee met vastzetrem.



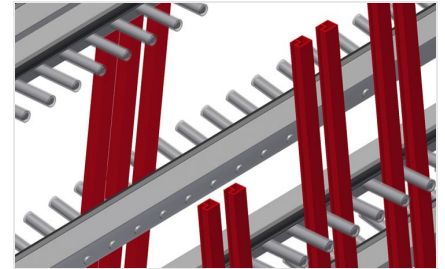
Vakken GLW 30

15 vakken per kant, 30 vakken in totaal.
Vakbreedte 75 mm, vakdiepte 65 mm,
hoogte steundeel 1.500mm, schuimte 8°



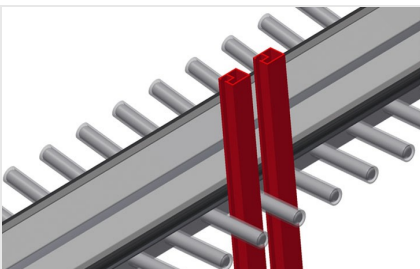
Vlak onder GLW 30

Oplegvlak met rubberen coating



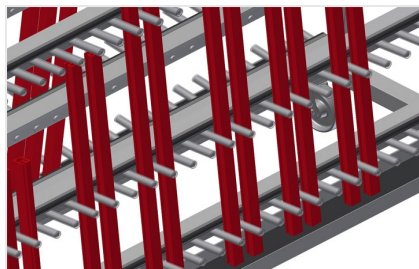
Vakindeling met plastic coating GLW 48

Alle aanrakingsvlakken hebben een anti-slip-coating van PVC, waardoor schade aan de oppervlakken van onderdelen tijdens de opslag wordt vermeden



Wand met rubberen strip GLW 48

Wand met rubberen strip om de profielen tegen beschadigingen te beschermen



Vlak met rubberen coating GLW 48

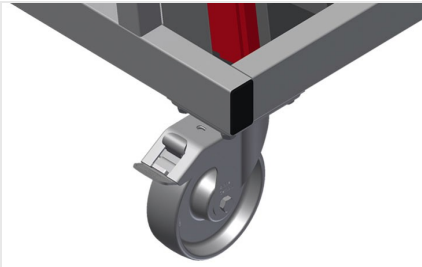
Bodem met rubber om de profielen tegen beschadigingen te beschermen



Handvat voor transport GLW 48

Handvat voor transport aan beide zijden





Zwenkwielen

Vier zwenkwielen, waarvan twee met vastzetrem, bieden grote beweeglijkheid en veilig gebruik





MODELLEN



AFMETING EN GEWICHT

GLW 30 / GLW 48

| | |
|--------------|---------------|
| Lengte (mm) | 1.185 / 1.620 |
| Breedte (mm) | 1.000 / 650 |
| Hoogte (mm) | 1.660 / 1.640 |
| Gewicht (kg) | 80 / 120 |

OPSLAGCAPACITEIT

GLW 30 / GLW 48

| | |
|--------------------------|-----------|
| Vakken | 30 / 48 |
| Compartimenten per zijde | 15 / 24 |
| Breedte vak (mm) | 75 / 40 |
| Diepte vak (mm) | 65 / 90 |
| Laadcapaciteit (kg) | 350 / 400 |

GLW 48

| | |
|------------------|-------|
| Scheiders | 8 |
| Steunhoogte (mm) | 1.400 |

KENMERKEN

| | |
|-------------------------------|-----|
| Zwenkwielen | 4 |
| zwenkwielen met vergrendeling | 2 |
| Diameter zwenkwielen (mm) | 125 |
| GLW 48 | |
| Sorteerrek met vaste afstand | 4 |

Inbegrepen ● Verkrijgbaar ○

elumatec AG
 Pinacher Straße, 61
 75417 Mühlacker
 Germany

Tel +49 7041-14-184
 sales@elumatec.com
 www.elumatec.com

The right to make technical alterations is reserved.

