



## **GFW15**

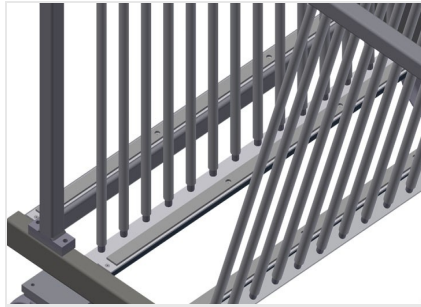
Glasvak-/glaslattenwagen



- Stabiele stalen constructie
- Ideaal voor het glas sorteren
- Voor bedrijfsintern transport van ruiten
- Vakindeling voor 15 ruiten
- Biedt toegang vanaf beide zijden
- Het glasopstelvlak heeft een rubberen profiel
- Vakindeling met plastic coating
- Handvat voor transport aan beide zijden
- Twee zwenkwielen en twee bokwielen

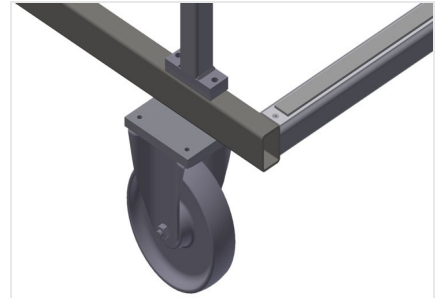


**Glasvakwagen GFW 15 +  
Glashefstation GHS 15**



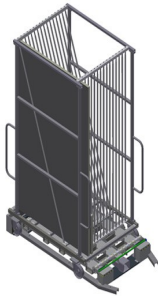
**Vlak**

Oplegvlak met rubberen profielen om de ruit tegen beschadigingen te beschermen



**Zwenkwielen compl.**

Twee zwenkwielen en twee bokwielen, hierdoor vrij verplaatsbaar.  
Looproldiameter 200 mm



**Glasvakwagen GFW 15 +  
Glashefstation GHS 15**



**GFW 15 / GLASVAK-/GLASLATTENWAGEN**

---

- Lengte 1.810 mm
- Breedte 1.300 mm
- Hoogte 3.020 mm
- 15 vakken
- Vakbreedte 44 mm
- Vakhoogte 2.600 mm
- Gewicht 255 kg
- Draagvermogen 750 kg
- Loopoldiameter 200 mm