

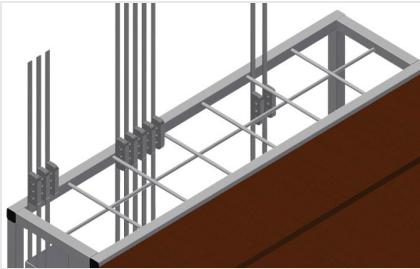


BW

Beslagwagen

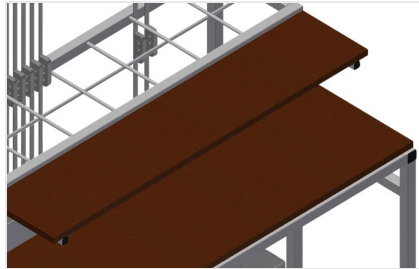


Beslagwagen voor het overzichtelijk klaarzetten van hang- en sluitwerk. Stabiele stalen constructie. Twee houten schappen. Inrichting voor het aanbrengen van een stans. Vier zwenkwielen, waarvan twee met vastzetrem.



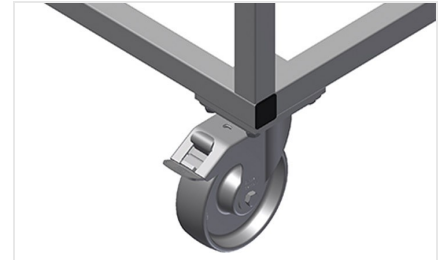
Opbergvakken

Zeven opbergvakken voor hang- en sluitwerk; trapvormig gerangschikt; vakgrootte 190 x 265 mm



Schap

Twee schappen voor gereedschap en toebehoren



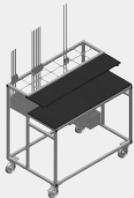
Zwenkwielen

Vier zwenkwielen, waarvan twee met vastzetrem, bieden grote beweeglijkheid en veilig gebruik



MODELLEN

BW 7002



AFMETING EN GEWICHT

Lengte (mm)	1.100
Breedte (mm)	710
Hoogte (mm)	1.090
Gewicht (kg)	50

OPSLAGCAPACITEIT

Vakken	7
Houten planken	2
Laadcapaciteit (kg)	300

KENMERKEN

Zwenkwielen	4
zwenkwielen met vergrendeling	2
Diameter zwenkwielen (mm)	125

Inbegrepen ● Verkrijgbaar ○