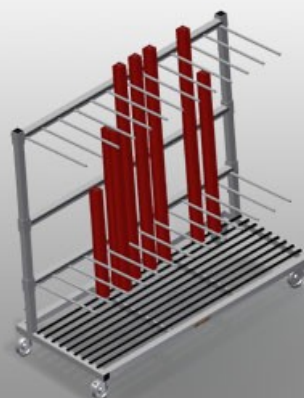




### **PWS1800**

Carrelli di trasporto profili



Carrello per l'immagazzinaggio verticale e il trasporto di profili in alluminio

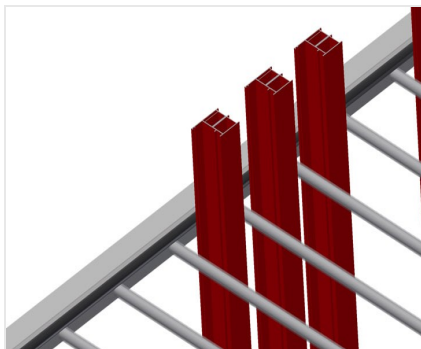
- Solida struttura in acciaio
- Ideale per il trasporto e l'immagazzinaggio temporaneo di ingombro ridotto di ritagli di profili
- Trasporto dei profili verticale
- Sufficiente per 12-60 barre di profili
- Separatori regolabili in altezza
- Ripiano inferiore con listelli in gomma
- Separatori con tubo di protezione
- Appoggio posteriore con listelli in gomma
- Quattro ruote orientabili, due delle quali con freno fisso

#### **Opzione**

- Separatore aggiuntivo regolabile in altezza con protezione in PVC



### Carrello di trasporto profili PWS 1800



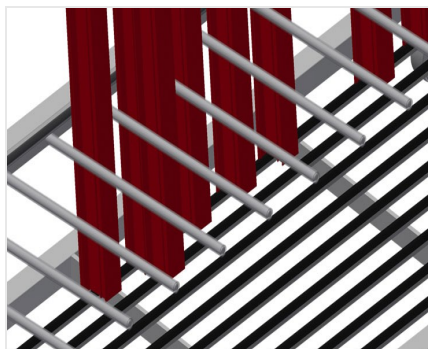
### Separatori con protezione in PVC

Separatori regolabili in altezza Tutte le superfici di appoggio presentano un rivestimento in PVC antiscivolo per evitare di danneggiare la superficie dei profili durante l'immagazzinaggio



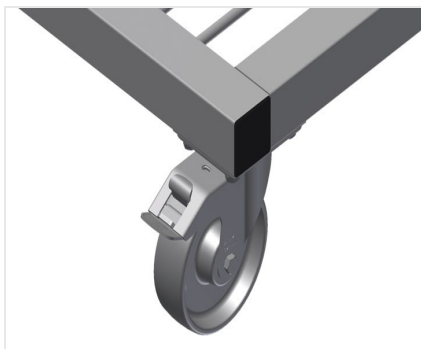
### Ripiano posteriore con listello in gomma

Superficie di appoggio rivestita di un profilo in gomma per evitare di danneggiare il profilo



### Ripiano con listello in gomma

Superficie di appoggio inferiore rivestita di un profilo in gomma per evitare di danneggiare il profilo



### Ruote orientabili

Le quattro ruote orientabili, due delle quali con freno fisso, offrono un'elevata mobilità e sono facili e sicure da maneggiare



### Separatore aggiuntivo per PWS 1800

Separatore aggiuntivo regolabile in altezza con protezione in PVC



### PWS 1800 / CARRELLI DI TRASPORTO PROFILI

---

- Lunghezza 1.880 mm
- Larghezza 800 mm
- Altezza 1.700 mm
- Due separatori
- Dodici scomparti
- Diametro dei rulli di scorrimento 125 mm
- Larghezza scomparto 120 mm
- Profondità scomparto 540 mm
- Altezza d'appoggio 1.500 mm
- Peso 105 kg
- Portata 350 kg