



### PWS

#### Carrelli di trasporto profili



Carrello per l'immagazzinaggio verticale e il trasporto di profili. Solida struttura in acciaio. Ideale per il trasporto e l'immagazzinaggio temporaneo di ingombro ridotto di ritagli di profili. Facili operazioni di carico e scarico. Separatori regolabili in altezza. Quattro ruote orientabili, due delle quali con freno fisso.

PWS 1000: Trasporto dei profili verticale. Su un solo lato rispetto al carrello da caricare. Sufficiente per 30-40 barre di profili. Superficie d'appoggio in forma di rastrelliera per barre.

PWS 1400: Trasporto dei profili verticale. Sufficiente per 30-40 barre di profili. Ripiano inferiore con listelli in gomma. Separatori con tubo di protezione. Appoggio posteriore con listelli in gomma.

PWS 1800: Trasporto dei profili verticale. Sufficiente per 12-60 barre di profili. Ripiano inferiore con listelli in gomma. Separatori con tubo di protezione. Appoggio posteriore con listelli in gomma.

PWS 2000: Trasporto dei profili verticale. Su un solo lato rispetto al carrello da caricare. Sufficiente per 60-80 barre di profili. Superficie d'appoggio in forma di rastrelliera per barre.

PWS 4000: Trasporto dei profili verticale. Su due lati rispetto al carrello da caricare. 18 scomparti per lato. Sufficiente per 120-160 barre di profili. Superficie d'appoggio in forma di rastrelliera per barre.



### Facili operazioni di carico e scarico PWS 1000 / PWS 2000

Su un solo lato rispetto al carrello da caricare



### Facili operazioni di carico e scarico PWS 4000

Su due lati rispetto al carrello da caricare



### Separatori PWS 1000 / PWS 2000

Separatori regolabili in altezza, Larghezza scomparto 100 mm, Profondità scomparto 540 mm



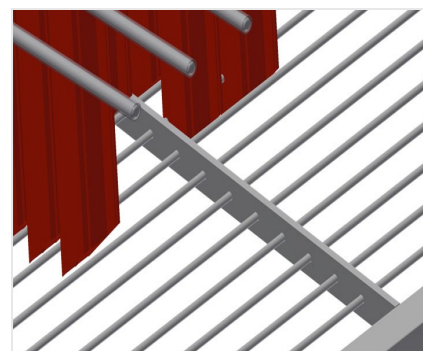
### Separatori PWS 4000

Separatori regolabili in altezza, Larghezza scomparto 100 mm, Profondità scomparto 400 mm



### Separatori con protezione in PVC PWS 1400 / PWS 1800

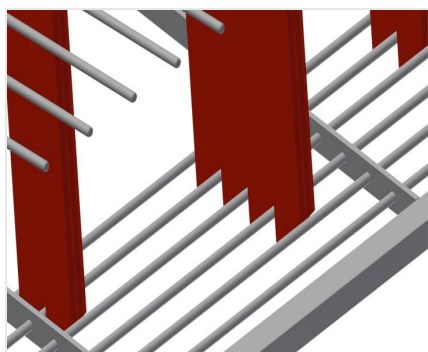
Separatori regolabili in altezza Tutte le superfici di appoggio presentano un rivestimento in PVC antiscivolo per evitare di danneggiare la superficie dei profili durante l'immagazzinaggio



### Superficie di appoggio PWS 1000 / PWS 2000

Superficie d'appoggio in forma di rastrelliera per barre





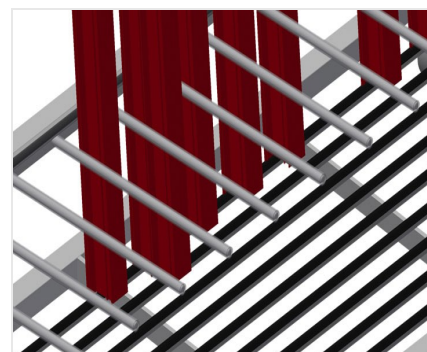
### Superficie di appoggio PWS 4000

Superficie d'appoggio in forma di rastrelliera per barre



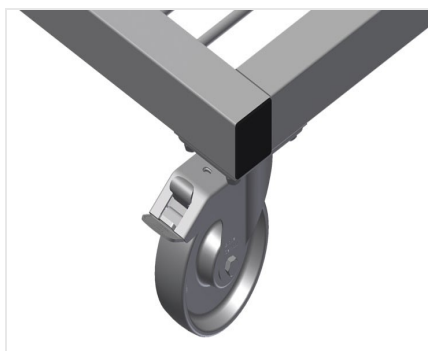
### Sostegno posteriore con listello in gomma PWS 1400 / PWS 1800

Superficie di appoggio rivestita di un profilo in gomma per evitare di danneggiare il profilo



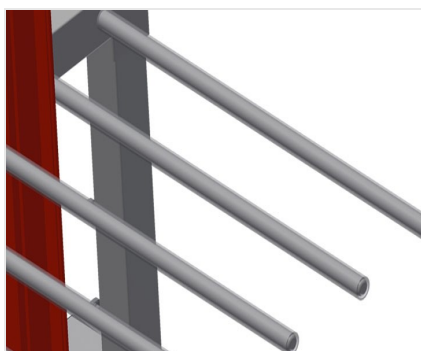
### Superficie inferiore con listello in gomma PWS 1400 / PWS 1800

Superficie di appoggio inferiore rivestita di un profilo in gomma per evitare di danneggiare il profilo



### Ruote orientabili

Le quattro ruote orientabili, due delle quali con freno fisso, offrono un'elevata mobilità e sono facili e sicure da maneggiare



### Protezione in PVC PWS 1000 / PWS 2000 / PWS 4000

Tutte le superfici di appoggio presentano un rivestimento in PVC antiscivolo per evitare di danneggiare la superficie dei profili durante l'immagazzinaggio

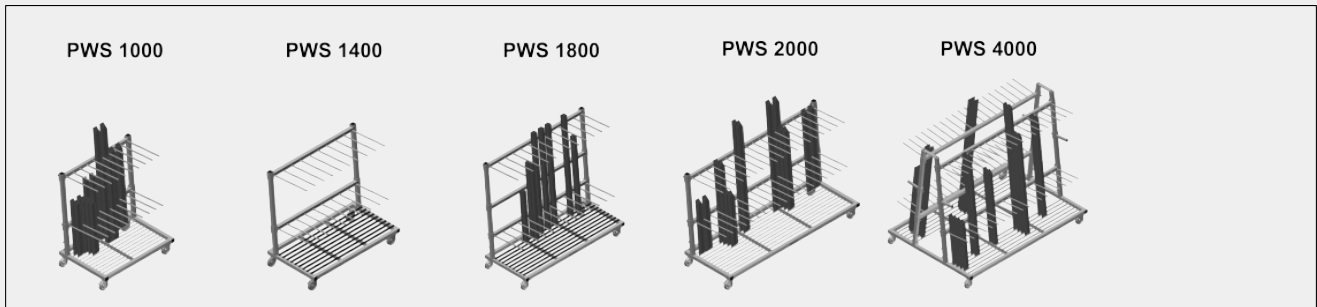


### Separatore aggiuntivo PWS 1800

Separatore aggiuntivo regolabile in altezza con protezione in PVC



### MODELLI



### DIMENSIONE E PESO

**PWS 1000 / PWS 1400 / PWS 1800 / PWS 2000 / PWS 4000**

|                |                                       |
|----------------|---------------------------------------|
| Lunghezza (mm) | 1.200 / 1.440 / 1.880 / 2.230 / 2.230 |
| Larghezza (mm) | 800 / 790 / 800 / 800 / 1.560         |
| Altezza (mm)   | 1.360 / 1.360 / 1.700 / 1.360 / 1.850 |
| Peso (kg)      | 60 / 72 / 105 / 105 / 200             |

### CAPACITÀ DI STOCCAGGIO

**PWS 1000 / PWS 1400 / PWS 1800 / PWS 2000 / PWS 4000**

|                           |   |
|---------------------------|---|
| Separatori                | 2 / 2 / 2 / 2 / 4                       |
| Scomparti                 | 9 / 9 / 12 / 18 / 36                    |
| Larghezza scomparto (mm)  | 100 / 120 / 120 / 100 / 100             |
| Profondità scomparto (mm) | 540 / 540 / 540 / 540 / 400             |
| Altezza d'appoggio (mm)   | 1.150 / 1.150 / 1.500 / 1.150 / 1.620   |
| Capacità di carico (kg)   | 350 / 350 / 350 / 350 / 600             |
| Quantità di barre profilo | 30-40 / 30-40 / 12-60 / 60-80 / 120-160 |

**PWS 4000**

|                    |    |
|--------------------|----|
| Scomparti per lato | 18 |
|--------------------|----|



### CARATTERISTICHE

#### **PWS 1000 / PWS 1400 / PWS 1800 / PWS 2000**

Carrello di trasporto profili con carico su un lato

#### **PWS 4000**

Carrello di trasporto profili con possibilità di carico su entrambi i lati

#### **PWS 1000 / PWS 2000 / PWS 4000**

Superficie di appoggio con pavimento a griglia

Separatori con tubo di protezione

#### **PWS 1400 / PWS 1800**

Separatori con tubo di protezione

Piano di appoggio inferiore con strisce di gomma

Supporto posteriore con strisce di gomma

#### **PWS 1800**

Separatore aggiuntivo regolabile in altezza con protezione in plastica

#### **PWS 1000 / PWS 1400 / PWS 1800 / PWS 2000 / PWS 4000**

Diametro ruote girevoli (mm)

125

Included  Available