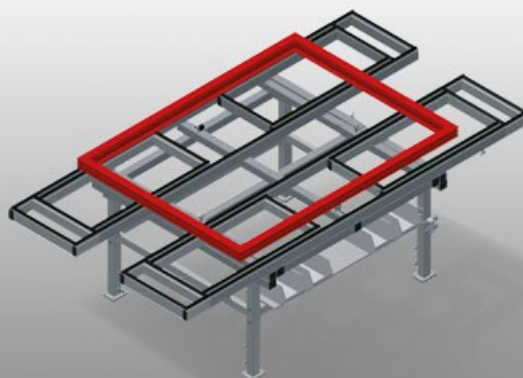




### MTA3000

Banchi di montaggio  
orizzontali

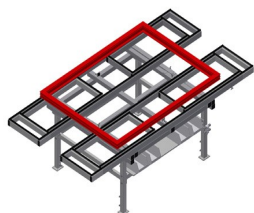


Banco di montaggio estraibile per tutti i lavori su telai e ante

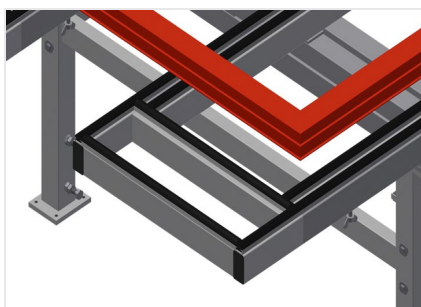
- Solida struttura in acciaio
- Banco di montaggio universale
- Estraibile in quattro direzioni
- Ideale per grandi elementi
- Regolabile in altezza.
- Supporto del tavolo con listelli scorrevoli in PVC
- Pratico ripiano sotto banco
- Quattro cassette in PVC per accessori piccoli, ferramenta e viti
- Attacco dell'aria compressa quadruplo
- Facilità di montaggio in un sistema modulare

#### Opzioni

- Su richiesta fornibile anche con listelli a spazzola
- Su richiesta fornibile anche con listelli con feltro (per profili in legno)
- Su richiesta fornibile anche con listelli in gomma (per profili in alluminio)
- Ruote orientabili compl.

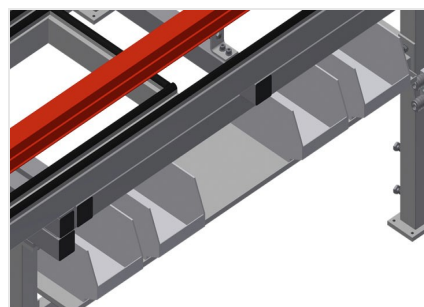


### Banco di montaggio MTA 3000



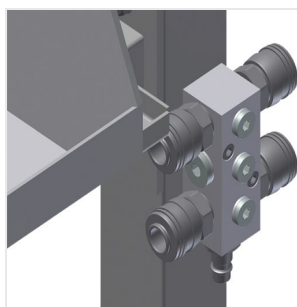
### Superficie di appoggio

Supporto del tavolo con listelli scorrevoli in PVC



### Ripiano

Pratico ripiano sotto banco con quattro cassette in PVC per accessori piccoli, ferramenta e viti



### Attacco dell'aria compressa quadruplo

Attacco dell'aria compressa quadruplo per utensili ad aria compressa



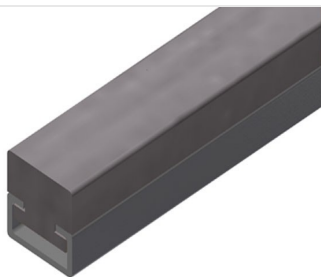
### Regolazione dell'altezza

Regolabile in altezza, altezza di lavoro regolabile tramite i piedini da 850 a 1.000 mm



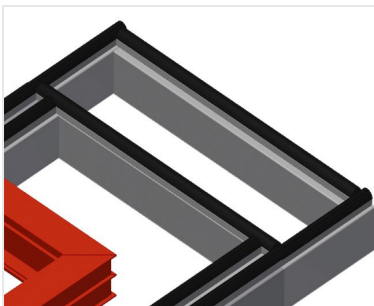
### Listello a spazzola

Supporto del tavolo listello a spazzola



### Listello con feltro

Supporto del tavolo con listello profilato con feltro



### Listelli in gomma

Supporto del tavolo profilo a fungo in gomma



### Ruote orientabili

Unità mobile con due ruote orientabili, con freno rotante e freno e due ruote fisse.



### MTA 3000 / BANCHI DI MONTAGGIO ORIZZONTALI

---

- Lunghezza 2.400 mm a 4.000 mm
- Larghezza 1.300 mm a 1.900 mm
- Altezza 850 a 1.000 mm
- Peso 160 kg