



### MGS245/00

Troncatrici per tagli  
obliqui



La macchina per costruzioni speciali

- L'ormai noto principio elumatec del "Segare dal basso":
- La superficie libera del banco permette di appoggiare e prelevare i profili in modo ottimale
- La sospensione brevettata del braccio di troncatura produce una pressione di taglio in direzione dell'appoggio del pezzo, serrandolo in modo sicuro
- Apertura automatica della custodia di protezione
- Spruzzatore dosato
- Con lama di serie
- Intervallo di orientamento manuale fino a 22,5° verso sinistra e verso destra con indicazione digitale dell'angolo
- Intervallo di inclinazione 90° a 45° pneumatico (angolo intermedio con battuta revolver e display digitale)

#### TRONCATRICE PER TAGLI OBLIQUI MGS 245/31

Vd. MGS 245/00, ma:

- Comando PC dei 3 assi E 580 per la gestione elettronica di orientamento e inclinazione
- Spostamento in lunghezza del sistema di battuta e misurazione comandato elettronicamente
- Touchscreen a colori 10,4"
- Connettore di rete RJ45, 10/100 MBit
- Spostamento in lunghezza 6.000 mm

#### TRONCATRICE PER TAGLI OBLIQUI MGS 245/30

Vd. MGS 245/31, ma:

- Spostamento in lunghezza 4.500 mm

#### TRONCATRICE PER TAGLI OBLIQUI MGS 245/32

Vd. MGS 245/31, ma:

- Spostamento in lunghezza 7.500 mm

#### Opzioni

- Avanzamento idropneumatico della troncatrice
- Aspiratore
- Lame
- Liquido di taglio di elevate prestazioni

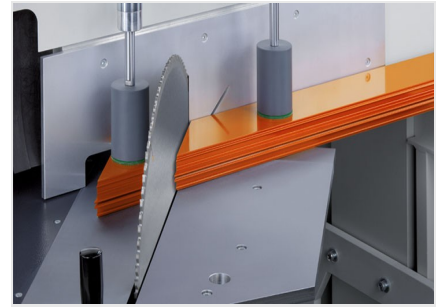


### Troncatrice per tagli obliqui MGS 245/00

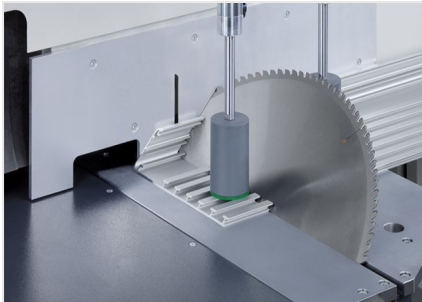
MGS 245/00 + accessori speciali



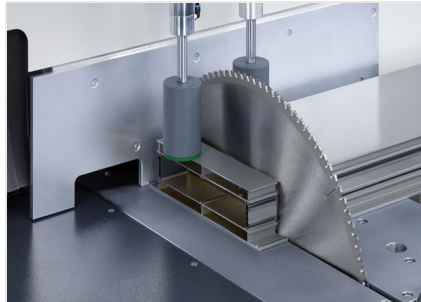
### Troncatrice per tagli obliqui MGS 245/00



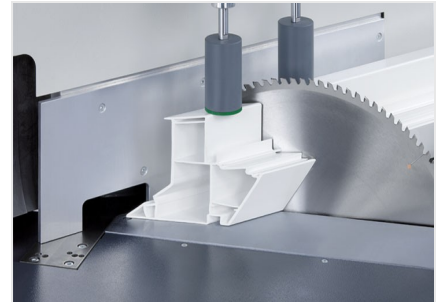
### Troncatrice per tagli obliqui MGS 245/00



### Troncatrice per tagli obliqui MGS 245/00



### Troncatrice per tagli obliqui MGS 245/00



### Troncatrice per tagli obliqui MGS 245/00



**Troncatrice per tagli obliqui MGS 245/00**

Diagramma di taglio MGS 245/00



elumatec AG  
Pinacher Straße, 61  
75417 Mühlacker  
Germany

Tel +49 7041-14-184  
sales@elumatec.com  
www.elumatec.com

The right to make technical alterations is reserved.



### MGS 245/00 / TRONCATRICI PER TAGLI OBLIQUI

---

- Intervallo di orientamento manuale, 22,5° verso sinistra e verso destra con display digitale E 111
- Intervallo di inclinazione pneumatico da 90° a 45° con display digitale
- Area di taglio vd. diagramma di taglio
- Diametro della lama 550 mm
- Velocità di rotazione della lama 2.250 1/min
- Collegamento elettrico 230/400 V, 3~, 50 Hz
- Potenza erogata 4 kW
- Attacco dell'aria compressa 7 bar
- Consumo d'aria per ogni ciclo di lavoro 20 l senza nebulizzazione, 32 l con nebulizzazione
- Lunghezza 1.900 mm, Profondità 1.550 mm, Altezza 2.100 mm, Peso 1.150 kg