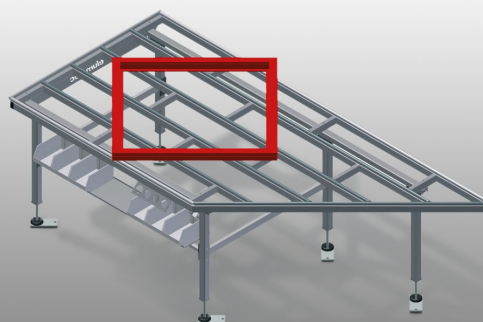




### HT2045

Banchi di montaggio  
orizzontali



Banco orizzontale per tutti i lavori su telai e ante

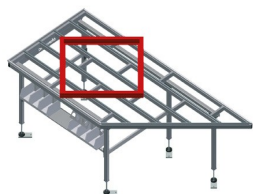
- Solida struttura in acciaio
- Banco di lavoro con piano inclinato, viene utilizzato come passaggio nella linea di produzione o come zona di appoggio temporaneo
- Banco di montaggio per tutti i lavori su telai e ante
- Supporto del tavolo con listelli scorrevoli in PVC
- Piano di appoggio per utensili e accessori
- Regolabile in altezza.
- Facilità di montaggio in un sistema modulare

#### Opzioni

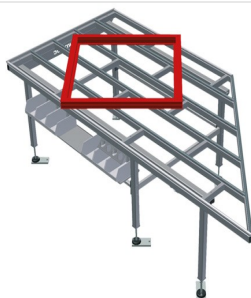
- Su richiesta fornibile anche con listelli a spazzola
- Su richiesta fornibile anche con listelli con feltro (per elementi in legno)
- Su richiesta fornibile anche con listelli in gomma (per elementi in alluminio)
- Supporto a rulli
- Portautensili
- Attacco dell'aria compressa quadruplo
- Ripiano con sei cassette in PVC
- Supporto romboidale compl. per 90°
- Supporto triangolare compl. per la serie

#### **BANCO ORIZZONTALE - BANCO DESTRO 45° HT 2045 R**

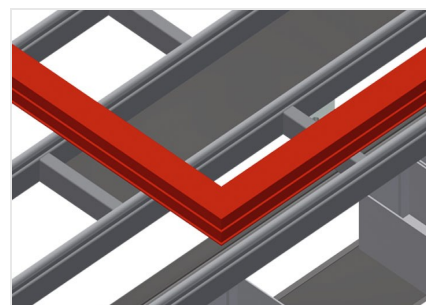
Vd. banco sinistro 45° HT 2045 L



**Banco orizzontale -  
Banco sinistro 45° HT  
2045**

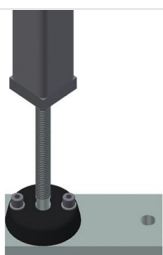


**Banco orizzontale -  
Banco destro 45° HT 2045**



**Piano di appoggio**

Piano di appoggio per utensili e accessori



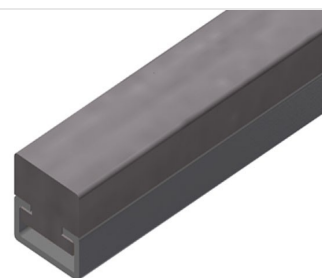
**Regolazione dell'altezza**

Regolabile in altezza. Altezza di lavoro regolabile tramite i piedini da 850 a 1.000 mm



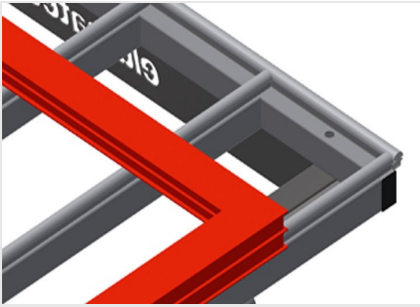
**Listello a spazzola**

Supporto del tavolo listello a spazzola



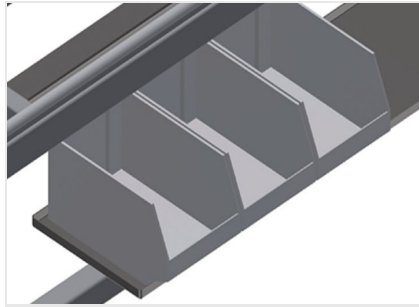
**Listello con feltro**

Supporto del tavolo listello profilato con feltro



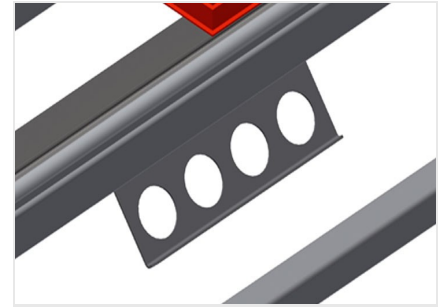
### Superficie di appoggio

Supporto del tavolo con listelli scorrevoli in PVC



### Ripiano

Ripiano con sei cassette in PVC per accessori piccoli, ferramenta e viti



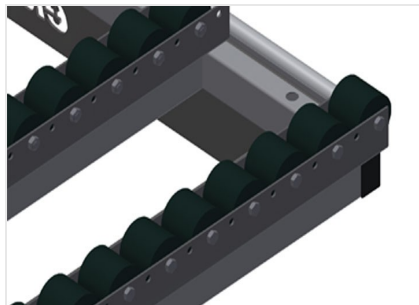
### Portautensili

Portautensili per utensili pneumatici ed elettrici



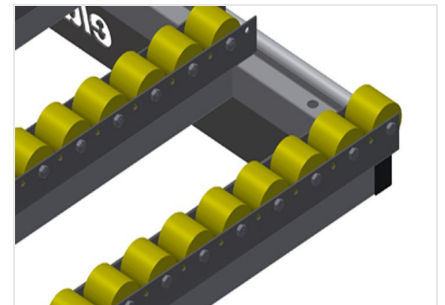
### Attacco dell'aria compressa quadruplo

Attacco dell'aria compressa quadruplo per utensili ad aria compressa



### Supporto a rulli compl. per HT 2045/PVC

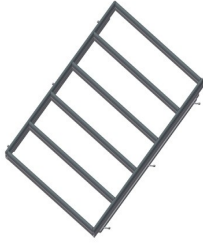
Rullino in PVC duro con rivestimento in poliammide, con cuscinetti scorrevoli, portata per rullo: 60 kg, facilità di trasporto e di manovra per gli elementi in PVC



### Supporto a rulli compl. per HT 2045/alluminio

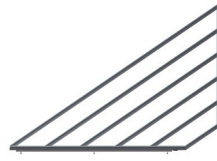
Rullino in PVC duro con rivestimento in poliammide, con cuscinetti scorrevoli, portata per rullo: 40 kg, facilità di trasporto e di manovra per gli elementi in alluminio





### Supporto romboidale compl. per 90°

Supporto del tavolo listello a spazzola,  
Supporto del tavolo listello profilato con  
feltro, Supporto del tavolo profilo a fungo in  
gomma, Supporto a rulli compl. per PVC,  
Supporto a rulli in gomma compl. per  
alluminio



### Supporto triangolare compl. per la serie

Supporto del tavolo listello a spazzola,  
Supporto del tavolo listello profilato con  
feltro, Supporto del tavolo profilo a fungo in  
gomma, Supporto a rulli compl. per PVC,  
Supporto a rulli in gomma compl. per  
alluminio



### HT 2045 / BANCHI DI MONTAGGIO ORIZZONTALI

---

- Lunghezza 2.850 mm
- Altezza 850 a 1.000 mm
- Larghezza 1.300 mm
- Peso 100 kg