

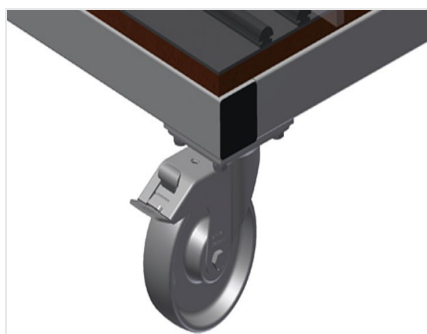


**GF**

Carrello con scomparti  
per vetri/per fermavetri

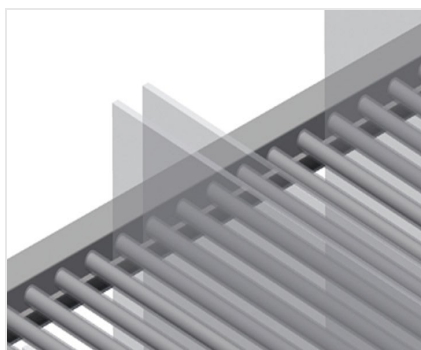


Carrello portavetro con rastrelliera classificatrice. Solida struttura in acciaio. Ideale per classificare i vetri. Supporto in legno duro con feltro. Separatori per 20 lastre di vetro. Separatori regolabili in altezza. Quattro ruote orientabili, due delle quali con freno fisso.



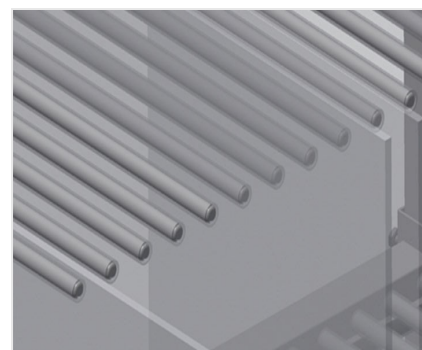
### Ruote orientabili

Le quattro ruote orientabili, due delle quali con freno fisso, offrono un'elevata mobilità e sono facili e sicure da maneggiare



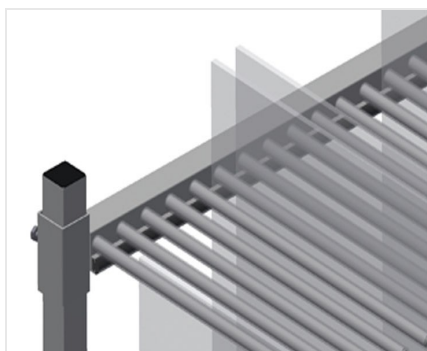
### Separatori con protezione in PVC

Separatori regolabili in altezza. Tutte le superfici di appoggio presentano un rivestimento in PVC antiscivolo per evitare di danneggiare i vetri durante l'immagazzinaggio



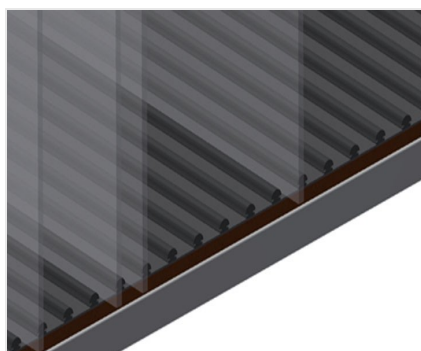
### Facili operazioni di carico e scarico

Rapido accesso grazie all'immagazzinaggio ordinato



### Ripiano con listello in gomma

Superficie di appoggio rivestita di un profilo in gomma per evitare di danneggiare il vetro



### Appoggio con piastra in legno e feltro

Superficie di appoggio inferiore con feltro  
Listelli in PVC aggiuntivi sulla piastra di base



### MODELLI

GF 1000



### DIMENSIONE E PESO

Lunghezza (mm)	1.180
Larghezza (mm)	850
Altezza (mm)	1.360
Peso (kg)	95

### CAPACITÀ DI STOCCAGGIO

Scomparti	20
Larghezza interna (mm)	30
Capacità di carico (kg)	400

### CARATTERISTICHE

Ruote girevoli	4
Ruote girevoli con fermo di bloccaggio	2
Diametro ruote girevoli (mm)	125

Included ● Available ○