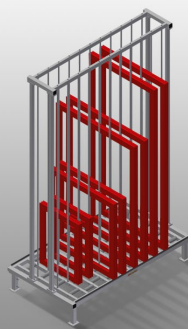




### FFR10

#### Sistemi di scaffali

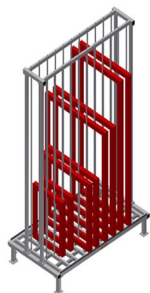


Scaffale per l'immagazzinaggio di elementi di finestra

- Solida struttura in acciaio
- Gli elementi sono direttamente accessibili singolarmente
- Sviluppato appositamente per l'integrazione in linee di montaggio
- Accesso possibile su entrambi i lati
- Superficie di appoggio con rulli portanti per semplificare ulteriormente le operazioni di carico e scarico
- Aste separatrici con tubo di protezione applicato

#### Opzioni

- Su richiesta, scorrevole RFR 10/FFR 10
- Protezione del profilo per i rulli portanti (alluminio)

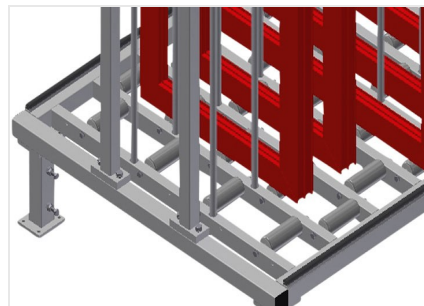


### Ripiano a scomparti per ante FFR 10



### Scomparti

Tutte le superfici di appoggio presentano un rivestimento in PVC antiscivolo per evitare di danneggiare la superficie dei profili durante l'immagazzinaggio



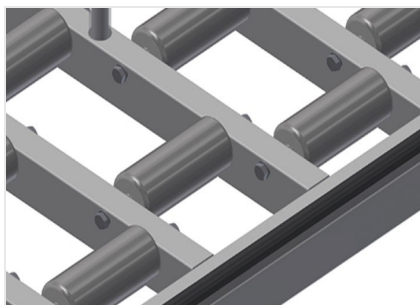
### Supporto

Superficie di appoggio inferiore con rulli portanti per semplificare ulteriormente le operazioni di carico e scarico



### Ruota orientabile compl.

Due ruote orientabili con dispositivo di arresto, due ruote fisse, liberamente traslabili, diametro dei rulli di scorrimento 125 mm



### Protezione del profilo

Protezione del profilo per i rulli portanti 3x 120 (alluminio/48 x) Rulli portanti con tubo di protezione applicato



### FFR 10 / SISTEMI DI SCAFFALI

---

- Lunghezza 1.820 mm
- Larghezza 1.000 mm
- Altezza 2.965 mm
- Dieci scomparti
- Larghezza scomparto 130 mm
- Altezza scomparto 2.600 mm
- Peso 250 kg
- Portata 800 kg