



### FAZ2800/60

Centri per ante

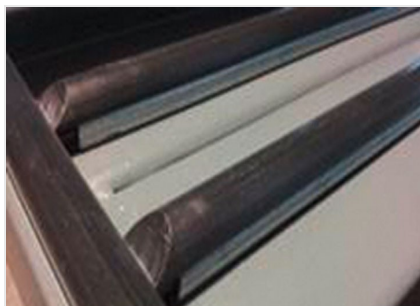


Centro di assemblaggio ante per il montaggio delle ferramenta su ante di finestre in PVC

- Avvitatura ergonomica delle ferramenta in tempi brevissimi
- Tavolo di assemblaggio ante per misurare e tagliare a misura la minuteria metallica
- Ottimizzazione della lavorazione delle ante riunendo le diverse fasi di lavoro in un'unica postazione
- Banco di montaggio inclinabile pneumaticamente
- Dispositivo di misurazione e centraggio di ante traslabile pneumaticamente
- Punzone da ferramenta con battute per la sede della maniglia centrale e costante
- Due blocchi di battuta per ante di diverse larghezze
- Unità avvitatrice traslabile con regolazione in altezza pneumatica
- Dispositivo di avanzamento viti
- Supporto del tavolo con listelli scorrevoli in PVC

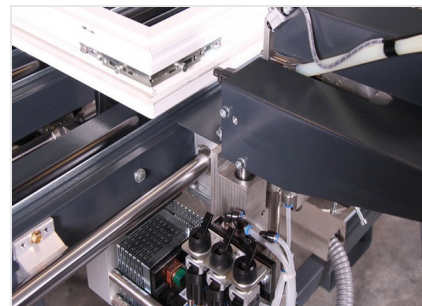


### Centro di assemblaggio ante FAZ 2800/60



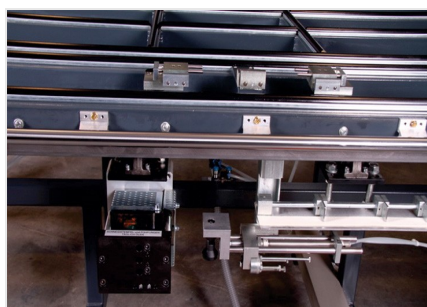
### Superficie di appoggio

Supporto del tavolo con listelli scorrevoli in PVC



### Unità avvitatrice

Unità avvitatrice traslabile con regolazione in altezza pneumatica



### Punzone da ferramenta

Punzone da ferramenta con battute per la sede della maniglia centrale e costante  
Punzone da ferramenta con utensile di taglio aperto



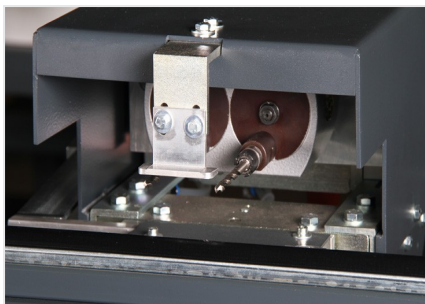
### Dispositivo di avanzamento viti

Dispositivo di avanzamento viti con inserimento viti automatico



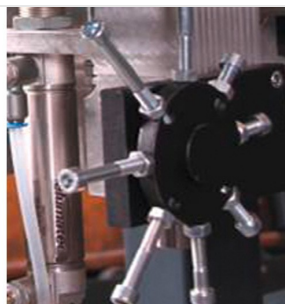
### Unità laser

Laser per la posizione della vite



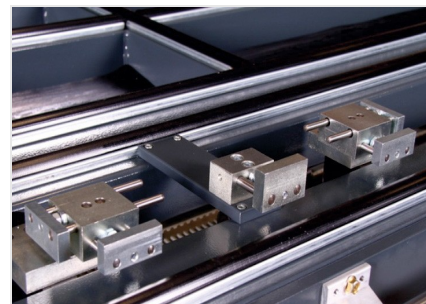
### Unità di foratura a nastro angolare (opzione)

Unità di foratura a nastro angolare con testa di foratrice a 2 mandrini regolabile, regolazione pneumatica dell'altezza con battute per le posizioni di foratura a sinistra e a destra



### Regolazione dell'altezza su 8 posizioni (opzione)

Regolazione dell'altezza su 8 posizioni per viti di diversa altezza



### Blocco di battuta (opzione)

Blocco di battuta per altre larghezze di anta

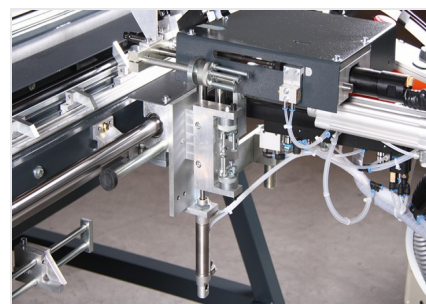


### Supporto del tavolo listello a spazzola per FAZ 2800 (opzione)



### Scaffale ferramenta BR 36 (opzione)

Per il riponimento ordinato delle ferramenta sulla postazione di montaggio delle ante



### Avvitatrice con imboccatura e tramoggia di alimentazione manuale (opzione)

Avvitatrice con imboccatura e tramoggia di alimentazione manuale per una seconda lunghezza di viti



### FAZ 2800/60 / CENTRI PER ANTE

---

- Lunghezza del tavolo 2.900 mm
- Larghezza del tavolo 1.400 mm
- Lunghezza totale 3.400 mm
- Larghezza totale 2.000 mm
- Peso 400 kg
- Altezza del tavolo regolabile 850 a 1.000 mm
- Inclinazione del tavolo ca. 15°
- Dimensioni interne dell'anta ca. 280 a 2.300 mm
- Attacco dell'aria compressa 7 bar

#### Consumo d'aria:

- Avvitatrice ca. 250 l/min
- Dispositivo di serraggio ca. 35 l/min

#### Dimensioni viti:

- Diametro testa ca 5,0 a 9,0 mm
- Diametro stelo ca. 3,5 a 4,5 mm
- Lunghezza ca. 10,0 a 35,0 mm
- Collegamento elettrico 230 V, 1~, 50 Hz
- Potenza motore 0,5 kW a 850 1/min.