



### **AW1100**

Carrelli per armature



Ripiano per la disposizione classificata di profili di armatura ritroncati

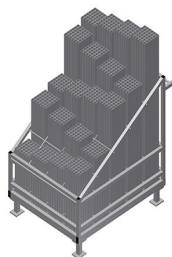
- Solida struttura in acciaio
- Immagazzinaggio in verticale di profili in acciaio
- Dimensioni esterne ridotte
- Disposizione ordinata dei profili per lunghezze fisse
- Trasportabile tramite carrello elevatore

#### **Opzione**

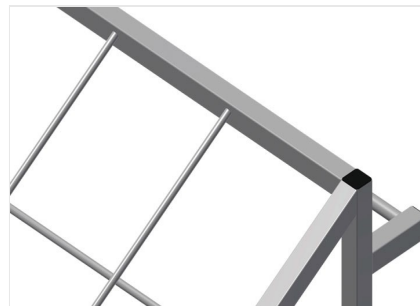
- Su richiesta, scorrevole - ruote orientabili compl



**Carrello per armature AW 1100**

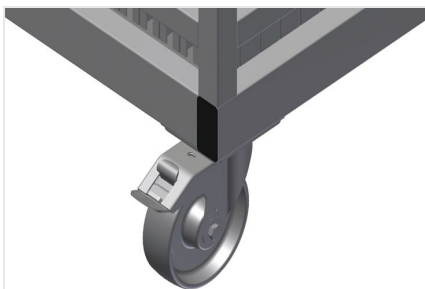


**Carrello per armature AW 1100**



**Scomparti**

20 scomparti, dimensione scomparto 200 x 200 mm



**Ruote orientabili compl.**

Due ruote orientabili con dispositivo di arresto, due ruote fisse, liberamente traslabili, diametro dei rulli di scorrimento 125 mm



### **AW 1100** / CARRELLI PER ARMATURE

---

- Lunghezza 1.100 mm
- Larghezza 900 mm
- Altezza 1.100 mm
- 20 scomparti
- Peso 80 kg
- Portata 600 kg