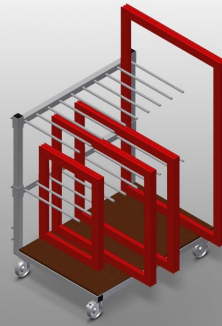




RF1000

成品推车

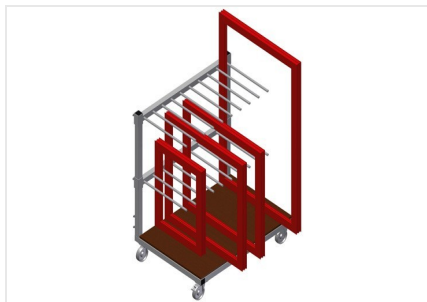


用于框架和窗扇的厂内运输的型材运送车

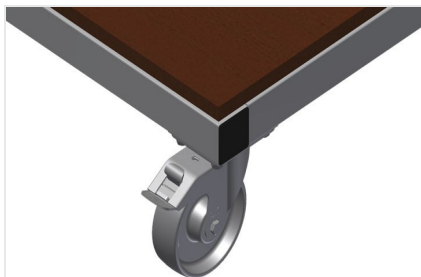
- 钢制结构，坚固稳定
- 运送车带有分类架，方便框架和窗扇的运输和存放
- 硬木托架
- 用于新型框架的隔架
- 隔架高度可以调节
- 四个转向滚轮，两个带刹车

选配

- 用于RF 1000的塑料保护装置

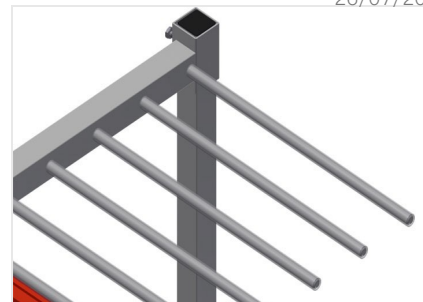


框料架运送车RF 1000



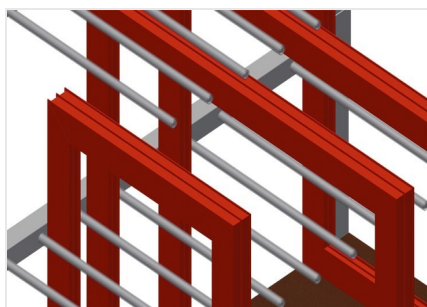
转向滚轮

四个转向滚轮，两个带刹车，实现高机动性并保证轻松、安全的操作



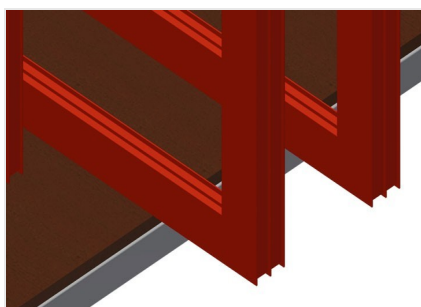
隔架

隔架高度可调，隔层宽度100 mm，隔层深度540 mm



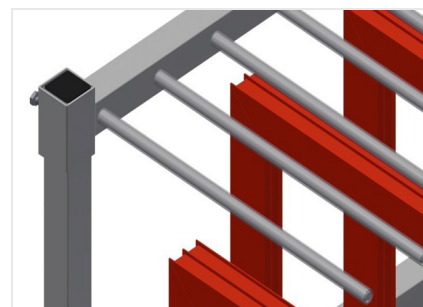
装卸简便

每一个元件均可立即拿取



存放面

下部支承面带硬木板



RF 1000塑料保护装置

所有的支承面均带有防滑PVC涂层，由此可在存放时避免表面发生损坏。





RF 1000 / □□□

- □1,180 mm
- □850 mm
- □1,360 mm
- □□□
- □□□125 mm
- □□□100 mm
- □□□540 mm
- □□□□1,150 mm
- □65 kg
- □□400 kg

