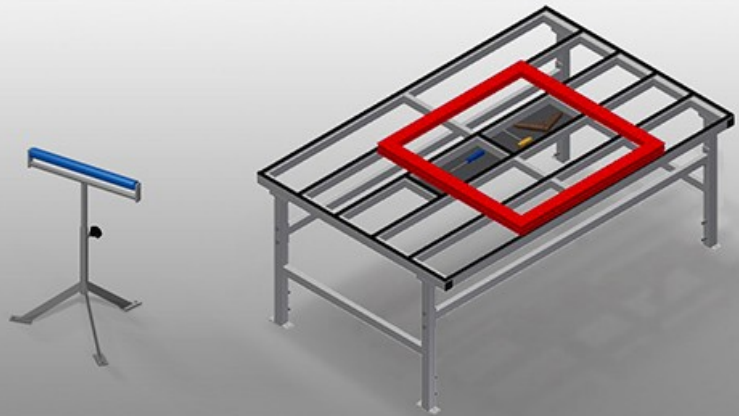




## MST

### 水平组装工作台



MST 1000: 钢制结构、坚固稳定 — 镀锌。塑料支承滚轮。高度可调。

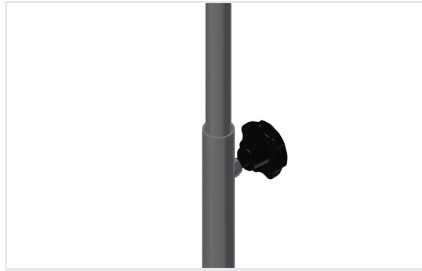
MST 2000 – MST

3000: 用于在框架和窗扇上进行加工作业组装工作台。钢制结构、坚固稳定。用于存放工具和配件的存放架。高度可调。带塑料滑条的工作台支承面。模块化结构、组装简便。



塑料滚轮 MST 1000

支承滚轮L = 500 mm



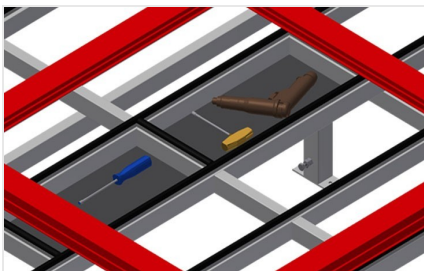
高度可调 MST 1000

高度可在700 - 1,100 mm之间调节



支承面 MST 2000 / MST 3000

带塑料滑条的工作台支承面



供摆放工具或其它物件的托盘

MST 2000 / MST 3000

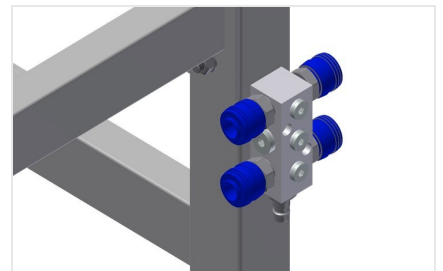
用于存放工具和配件的存放架



高度可调 MST 2000 /

MST 3000

高度可调，通过调节支脚可在850 - 1,000 mm之间调节作业高度



四路压缩空气接口 MST 2000 /

MST 3000

四路压缩空气接口，用于连接压缩空气系统





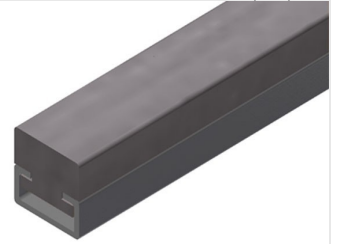
### 整套转向滚轮 MST 2000 / MST 3000

两个带制动机构的转向滚轮，两个固定滚轮，由此可  
自由移动



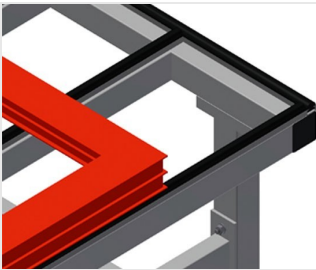
### 刷条 MST 2000 / MST 3000

工作台支承面刷条



### 毛毡条 MST 2000 / MST 3000

工作台支承面毛毡滑条



### 橡胶条 MST 2000 / MST 3000

工作台支承面橡胶滑条





### 型号



### 尺寸与重量

MST 1000 / MST 2000 / MST 3000

长度 (mm)	550 / 2.000 / 3.000
宽度 (mm)	450 / 1.300 / 1.300
重量 (Kg)	10 / 90 / 110

MST 2000 / MST 3000

高度 (mm)	850 ÷ 1.000
---------	-------------

### 支撑表面

MST 1000

承重辊筒直径 (mm)	50
承重辊筒长度 (mm)	500
可调高度 (mm)	700 ÷ 1.100

MST 2000 / MST 3000

可调高度	●
放置工具和配件的支撑面	●
带刷条的支撑面	○
带毡条的支撑面	○
带橡胶条的支撑面	○



### 特性

MST 2000 / MST 3000

四重压缩空气连接

○

独立的旋转脚轮 (2 个旋转 + 2 个固定)

○

包括 ● 可用 ○