

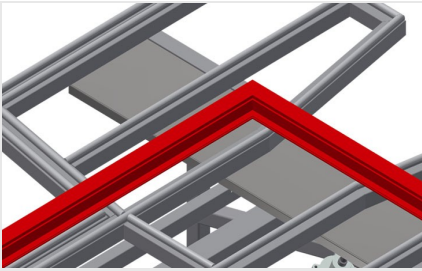


### KT

### 翻转工作台

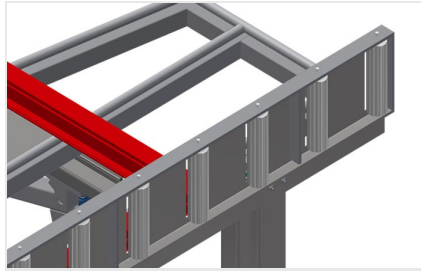


用于垂直和水平安装的组装工作台。钢制结构、坚固稳定。在从垂直输送切换至水平输送或相反时十分重要。是垂直和水平安装的理想之选。由气动翻转。带塑料滑条的工作台支承面。可气动升降的滚轮支架。四路压缩空气接口。



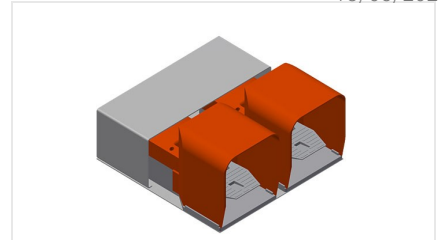
### 支承面

带塑料滑条的工作台支承面



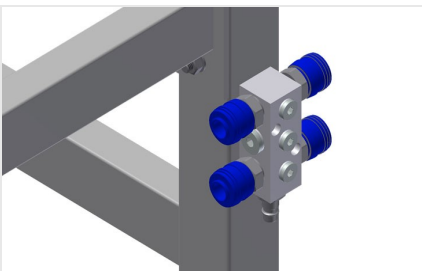
### 滚轮支架

滚道可气动升降, 由此可在水平位置上自由作业, 在垂直位置上可顺畅地进行输送



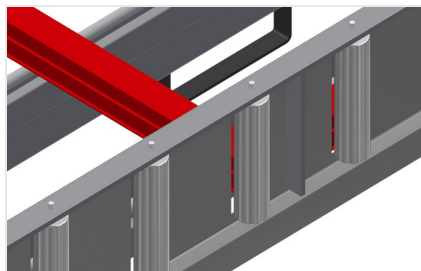
### 脚踏开关

通过脚踏阀门进行控制, 可在水平和垂直方向上摆动



### 四路压缩空气接口

四路压缩空气接口, 用于连接压缩空气系统



### 用于支承滚轮的型材保护器

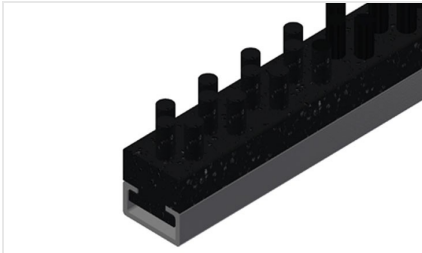
用于支承滚轮的型材保护器200 mm (铝/16 x和铝/21 x)。滚道的辊筒带有保护软管, 可在窗户元件输入和输出时对其加以保护



### 型材倚靠装置可抽出

用于KT/KTH 3000和T/KTH 4000的上部可抽出的工作台支承面工作台支承面可向上抽出500 mm, 用于较高的框架





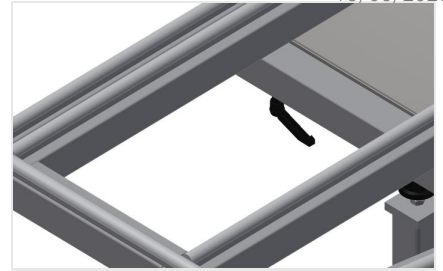
### 刷条

工作台支承面刷条



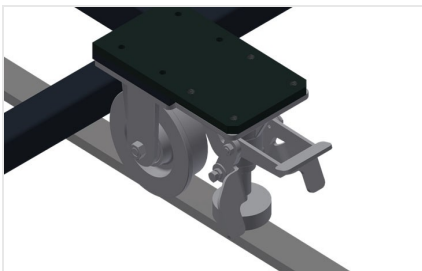
### 毛毡条

工作台支承面毛毡滑条



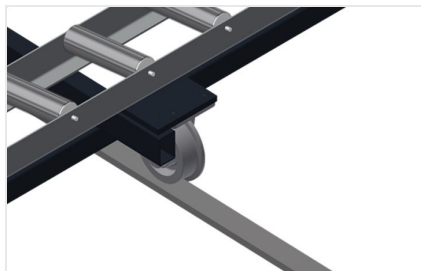
### 橡胶条

工作台支承面塑料滑条



### 行走单元

用于KT/KTH/MS/VE的行走装置。带凸缘滚轮和驻车制动器的行走装置



### 轨道

左右两侧轨道各2.0 m





### 型号



### 尺寸与重量

KT 3000 / KT 4000

长度 (mm)	3.000 / 4.000
宽度 (mm)	1.820
垂直高度 (mm)	1.900
辊筒输送机宽度 (mm)	200
重量 (Kg)	330 / 380

### 支撑表面

气动高度调节装置 (mm)	500
气动倾斜装置	●
上台支架	○
带刷条的支撑面	○
带毡条的支撑面	○
带橡胶条的支撑面	○
承重辊筒的型材保护装置	○
装载能力 (kg)	200

### 特性

四重压缩空气连接	●
移动单元	○
左右 2.0 米轨道	○
工作空气压力 (bar)	7
大约空气消耗量 (l/min)	35

包括 ● 可用 ○

