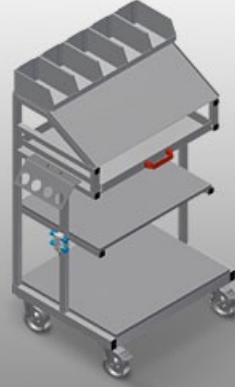


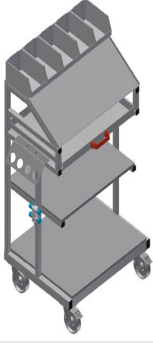


### WKW800

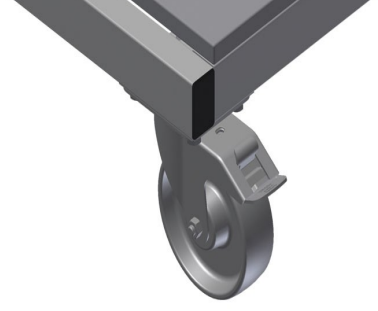
#### Takım arabası



- Montaj istasyonu için takım ve küçük parça aksesuar arabası
- Sağlam çelik konstrüksiyon
- Araba, takımların ve malzemenin yerleştirilmesi için uygundur
- Çalışma yerinde düzen sağlar
- Montaj yerine taşımayı kolaylaştırmakta
- Takımların ve aksesuarların yerleştirilmesi için 2 depolama bölmesi
- Takımlar için bir çekmece
- Küçük aksesuar parçaları, aksesuarlar ve cıvatalar için PVC'den üretilmiş 5 kap
- Çizimler için okuma panolu depolama alanı
- 4'lü basınçlı hava bağlantısı
- Pnömatik veya elektrikli takımlar için takım tutucu
- 2'si park frenli 4 tekerlek

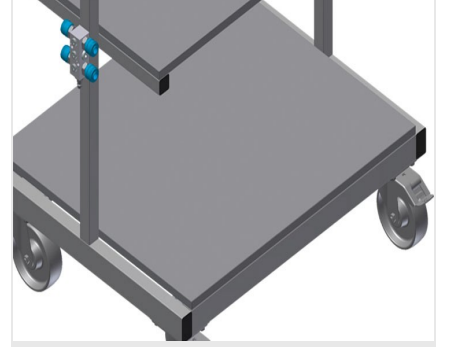


### Takım ve Küçük Parça Arabası WKW 800



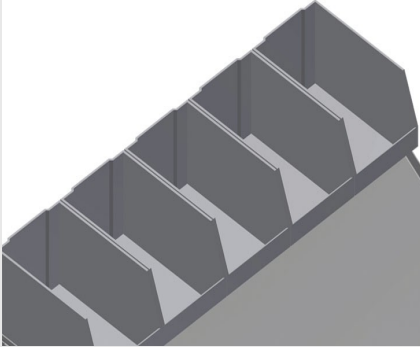
### Tekerlekler

2'si park frenli 4 tekerlek yüksek hareketlilik ve kolay, güvenli kullanım sağlar



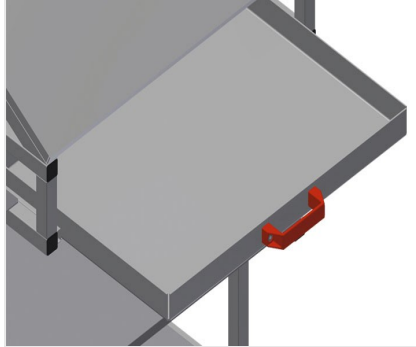
### Aksesuarlar için depolama bölmeleri

Takımların ve aksesuarların yerleştirilmesi için depolama bölmeleri



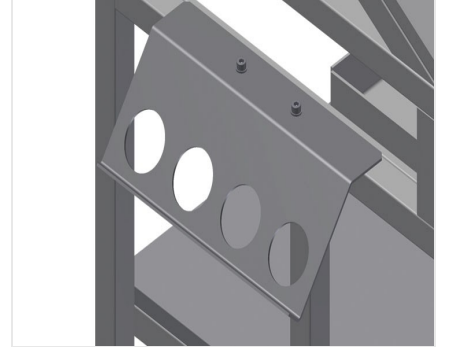
### Plastik Kutular

Küçük aksesuar parçaları, aksesuarlar ve cıvatalar için 5 plastik kutulu bölme



### Çekmece

Takımlar için çekmece



### Takım tutucu

Pnömatik ve elektrikli takımlar için takım tutucu



### WKW 800 / TAKIM ARABASI

- Uzunluk 750 mm
- Genişlik 600 mm
- Yükseklik 1.300 mm
- Ağırlık 60 kg
- Taşıma kapasitesi 300 kg
- Hareket makarası çapı 125 mm