



## SBZ155

### Profil İşleme Merkezleri



En yüksek talepler için 5 eksenli profil işleme, ilk kez portal tasarımda: Profil işleme merkezi SBZ 155, yeni üst model olarak şimdiye kadar kimsenin ulaşamadığı başarı parametrelerini yol gösteren bir tasarımla birleştiriyor. Daha kompakt, daha esnek, daha hızlı: SBZ 155, opsiyonel olarak temin edilebilen 6 yönlü işleme ve yerden tasarruf sağlayan Gantry tahriki sayesinde alüminyum ve ince duvarlı çelik profillerin otomatik CNC işlenmesinde bir kilometre taşıdır.

Metal imalatı ve endüstri alanından kullanıcılar, SBZ 155 ile optimum işleme süreleri garanti eden kısa takım değişim sürelerinden ve ileri düzeyde esneklikten yararlanmaktadır. Büyük şekilde boyutlandırılmış, yerleşik magazinler 14 standart takım ile donatılabilir. Bireysel konfigürasyona bağlı olarak en fazla altı özel takım ve 200 veya 550 mm çaplı testere bıçağı buna ilave edilebilir. Portal tasarım ve 2 bölge işleme alanı 1.000 x 380 mm büyüklüğe kadar enine kesiti olan profillerin yerleştirilmesine ve aradan geçirilmesine ve mekik modunda esnek çalışmaya imkân tanır. SBZ 155, sayısız donanım opsiyonuyla elumatec müşterilerinin bireysel taleplerine hazır hale getirilebilir. Çift taraflı otomatik uzunluk ölçümünden barkod tarayıcıya kadar hiçbir talep açık kalmaz. Çok yönlü makine ayrıca elu-Cloud kullanımı ve bununla birlikte Endüstri 4.0 gereksinimleri için hazırdır.

- Portal tasarımında 5 eksenli profil işleme merkezi
- Alüminyum ve ince duvarlı çelik profillerin esnek ve verimli işlenmesi için tasarlanmıştır
- Profil yüzeyini korumak için frezeleme, delme, dış açma, dış frezeleme, kertme ve testere gibi tüm işlemler profil çubuğu sabitken gerçekleşir.
- İşlem ünitesinin 100 m/dk'ya kadar hızlı konumlandırılması. dinamik servo sürücüler aracılığıyla
- 6 taraflı işleme. Açılı kafa ile aşağıdan (isteğe bağlı)
- Gezici takım magazinleri, kısa takım değiştirme süreleri ve dolayısıyla optimum işleme döngüleri sağlar
- Bir dergi 14 standart takım ve 4 + 6 özel takım (açılı freze kafası ve özel freze bıçağı) ile donatılabilir. D=200 mm ve D=550 mm olan 2 testere bıçağını tutmak için de uygundur.
- Mutlak ölçüm sistemi ile otonom pens konumlandırma
- İki ayrı işleme bölgesi, sarkaç modunda işlemeye izin verir. Erişim güvenliği, yanıl koruma çitleri, ışık bariyerleri ve lazer ile merkezi alan koruması ile sağlanmaktadır.
- Mekansal işleme, çentik açma ve kesme için kendi kendine yeterli CNC ile 5 eksenli CNC kontrolü
- Mutlak bir döner enkoder sisteminin kullanılması nedeniyle eksenlerin referans hareketi gerekmez
- Ağ bağlantısı ve USB arayüzü
- Windows işletim sistemli ve 15" düz ekranlı işletim terminali
- İnternet üzerinden uzaktan bakım
- eluCloud hazır

### SEÇENEKLER



elumatec AG  
Pinacher Straße, 61  
75417 Mühlacker  
Germany

Tel +49 7041-14-184  
sales@elumatec.com  
www.elumatec.com

The right to make technical alterations is reserved.



- Her iki tarafta otomatik uzunluk ölçümü
- Z-stroklı her iki tarafta otomatik uzunluk ölçümü
- Takım uzunluğu ölçümü ve kırılma kontrolü
- Dengeleme aynası olmadan kılavuz çekme
- zamanlama cihazı
- 3D radyo probu
- aletler
- takım tutucular
- pens aynası
- pensler
- Alttan işleme için açılmal freze kafaları
- testere bıçakları
- talaş konveyörü
- duman çıkarma
- etiket yazıcısı
- Barkod okuyucu



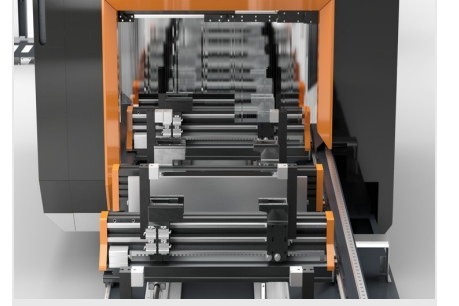
### Proses denetimi

Büyük, geniş açılı işleme bölgesi cömertçe boyutlandırılmış bir cam sayesinde kolayca görülebilir.



### Takım değiştirici / Tabla değiştiricili işleme bölgesi

Takım magazini testere bıçağını, freze ve matkap takımlarını ve ilave işleme ünitelerini barındırır. Portalın üstünde konumlandırılan rotasyonlu takım değiştiricileri sayesinde değişim süreleri kısalmır. Değişim hızlı ve portalde yerleşik olarak korumalı bir şekilde gerçekleştirilir, X eksenini hareket ettirilirken de değişim mümkündür.



### Hızlı ayarlama özellikli mengene yerleştirme konumu

Adaptif bağlama tekniği farklı profil genişliklerine hızlı ayarlama için yerleşim konumları sunar. Dayama, ön tarafta ergonomik olarak iyi bir konumda yer almaktadır.



### Büyük profillerin işlenmesi için portal tasarım

Kol, portal üzerinden öne ve arkaya hareket ettirilir, böylece 1.000 x 380 mm'ye kadar olan büyük hacimli profiller işlenebilir. SBZ 155 yüksek talaş kaldırma kapasitesine sahiptir ve endüstriyel gereksinimler için gerekli olan stabiliteyi sağlar.



### Lazerli bölge güvenliği

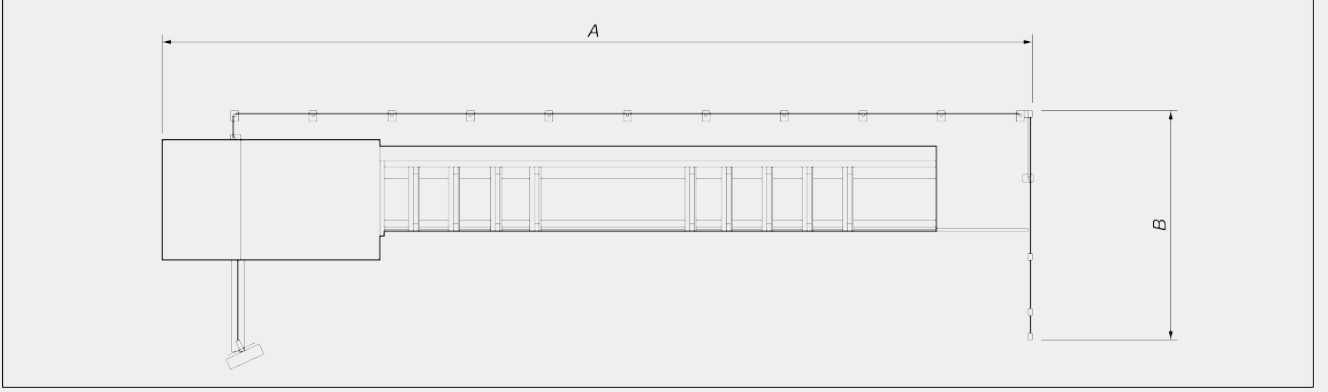
Mekik modda her bir parça iki ayrı bağlama konumunda işlenebilir. Mekik modda güncel güvenlik standartları sayesinde işleme bölgelerine kolayca erişilebilmektedir. Alanlar üç bölgeye ayrılmıştır, kesintisiz aktif, akıllı lazer sistemi aktif olan bölgeye göre tepki verir. Bu özellik üst düzey güvenlik sağlar ve elle yapılacak onayları azaltır.





### SBZ 155 / PROFİL İŞLEME MERKEZLERİ

#### LAYOUT



SBZ 155	8,1 m	11,7 m
Toplam uzunluk (A) (mm)	13.620	17.230
Derinlik (B) (mm)	4.510	4.510
Yükseklik (mm)	3.500	3.500
Ağırlık (12 mengene ile) (kg)	~ 9.810	~ 11.705

Toplam boyutlar ve ağırlık, ürün yapılandırmasına bağlı olarak değişebilir

#### EKSEN HAREKET YOLLARI

X EKSENİ (mm)	8.100; 11.700
Y EKSENİ (mm)	1.150
Z EKSENİ (mm)	715
A EKSENİ	-2° / +95°
C EKSENİ	-275° / +95°

#### KONUMLAMA HASSASİYETİ

X EKSENİ (mm)	+/- 0,1
Y EKSENİ (mm)	+/- 0,1
Z EKSENİ (mm)	+/- 0,1
A EKSENİ	+/- 0,1°
C EKSENİ	+/- 0,1°



### KONUMLAMA HIZI

X EKSENİ (m/dk.)	100
Y EKSENİ (m/dk.)	60
Z EKSENİ (m/dk.)	60
A EKSENİ (°/s)	84
C EKSENİ (°/s)	80

### EKSEN İVMELENMSİ

X EKSENİ (m/s <sup>2</sup> )	2,0
Y EKSENİ (m/s <sup>2</sup> )	2,0
Z EKSENİ (m/s <sup>2</sup> )	4,0

### FREZE MİLİ

S1'de maks. güç (kW)	20
Maks. devir sayısı (dev./dk.)	24.000
Maks. tork (Nm)	17,8
Takım tutucu koniği	HSK 63F
Su soğutma	●

### ÇALIŞMA MODU

2 x sol stoperli mekik modu	●
Profil dilimleme	●
Hafızalı encoder özelliği	●
Takım uzunluk ölçümü ve kırılma kontrolü	○

### GÜVENLİK CİHAZLARI VE KORUMALARI

Ön tarafa erişim koruması (Işık perdesi / lazer)	●
Yan erişim koruması (çit / koruyucu panel)	●
Koruyucu cihaz arka tarafı (çit)	○

### İŞLENECEK TARAFALAR

Doğrudan takım ile (ön/üst/arka, uçlar)

3 + 2

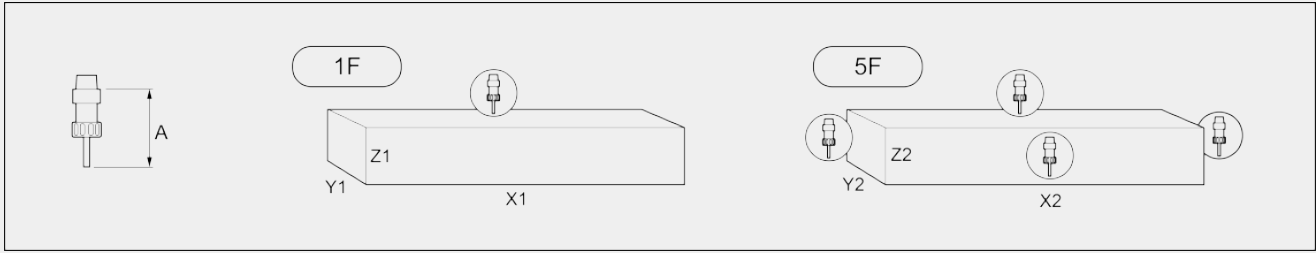
Açı ünitesi ile (alt)

1

### ÇALIŞMA ALANI

1F = 1 tarafta işleme

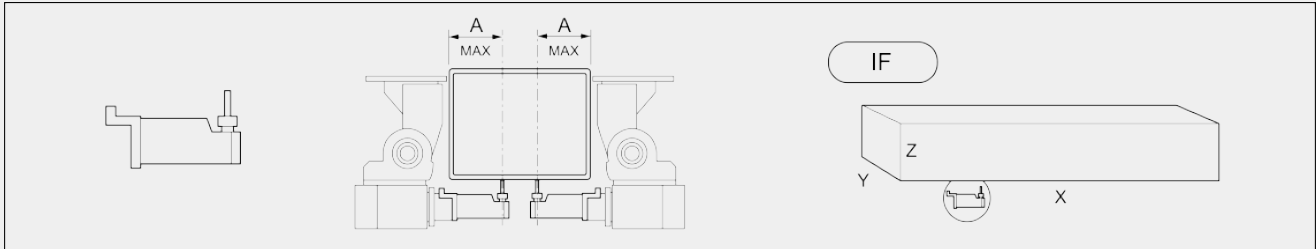
5F = 5 tarafta işleme



		A	X1	Y1	Z1	X2	Y2	Z2
<b>SBZ 155 - 8,1 m</b>	münferit parça	135	7.789	1000	380	7.789	550	380
	mekik modu	135	2.850	1000	380	2.850	550	380
<b>SBZ 155 - 11,7 m</b>	münferit parça	135	11.340	1000	380	11.340	550	380
	mekik modu	135	4.620	1000	380	4.620	550	380

mm olarak ölçüler

IF = Alt yüzey işleme



		A	X	Y	Z
<b>SBZ 155 - 8,1 m</b>	münferit parça	180	7.789	500	380
	mekik modu	180	2.850	500	380
<b>SBZ 155 - 11,7 m</b>	münferit parça	180	11.340	500	380
	mekik modu	180	4.620	500	380

mm olarak ölçüler



### OTOMATİK TAKIM MAGAZİNİ

Birlikte hareket eden takım magazini	<input checked="" type="radio"/>
Magazin tipi: tabla deęiřtirici	<input checked="" type="radio"/>
Magazindeki maks. takım sayısı	26
Maks. D=63 mm'ye kadar standart takım yer sayısı	16
Özel takım yer sayısı	10
Maks. D=100 mm'ye kadar özel takım (opsiyonel)	4 - 8
Özel takım 1: Testere bıçaęı D=550 mm	<input type="radio"/>
Özel takım 2: Testere bıçaęı D=200 mm	<input type="radio"/>
Açılı kafa	<input type="radio"/>
Maks. açılı kafa özel takım sayısı (opsiyonel)	4
Maks. disk freze (mm) (isteęe baęlı) (açılı kafa 3/4 yerine)	250
Takım tutucu seti HSK63 + pensler	<input type="radio"/>
Maks. takım uzunluęu (konik ölçüden itibaren) (mm)	250
Tutucu ile maks. takım aęırlıęı (kg)	10

### PARÇA BAęLAMA

Baęımsız mengene kaydırma	<input checked="" type="radio"/>
Versiyonlar 8.100 mm; standart mengene sayısı (maks. hareket yolu)	8
Versiyonlar 8.100 mm; maks. hareket yoluna sahip maks. ek mengene sayısı	4
Versiyonlar 11.700 mm; standart mengene sayısı (maks. hareket yolu)	10
Versiyonlar 11.700 mm; maks. hareket yoluna sahip maks. ek mengene sayısı	2
Sınırlı hareket yoluna sahip dięer ilave mengineleler	<input type="radio"/>

### TALAŞ VE ATIK TAHLİYESİ

Talaş konveyörü yataęa entegre	<input type="radio"/>
Talaş bükme konveyörü	<input type="radio"/>

### EMME SİSTEMİ

Duman emme sistemi	<input type="radio"/>
--------------------	-----------------------



### PNÖMATİK BAĞLANTISI

Basınç (bar)	6 - 7
Maks. hava tüketimi (6 bar'da) (l/dk.)	500
Maks. hava tüketimi (7 bar'da) (l/dk.)	750

### KUMANDA

Microsoft® Windows® 10 Embedded	●
Panel-PC 21,6" İşlemci i7	●
El kontrolü	●
USB bağlantı noktaları ve ağ bağlantısı	●
Barkod okuyucu	○
Etiket yazıcısı	○
Çevrimiçi Yardım	●
Makinenin güvenli bir şekilde kapatılması için USV	●

### YAZILIM

eluCam 2d/3d Cad modülü	●
-------------------------	---

Dahil ● Mevcut ○